

- UWAGI:
- 1.Wszystkie roboty należy wykonywać zgodnie z Polskimi Normami, „Warunkami technicznymi wykonania i odbioru robót, budowlano montażowych opracowanych przez Instytut Techniki Budowlanej oraz zasadami wiedzy i sztuki budowlanej.
 - 2.Poziomy posadzek należy zweryfikować i precyzyjnie wytyczyć na etapie wykonawczym. Odchyłki od projektu należy konsultować z projektantem.
 - 3.Przed przystąpieniem do prac należy zapoznać się z całością dokumentacji.
 - 4.Brak wskazania na rysunku technicznym elementu, którego zastosowanie wynika ze znanych lub powszechnie przyjętych rozwiązań z zakresu sztuki budowlanej nie zwalnia wykonawcy z konieczności skalkulowania i zastosowania takiego elementu w porozumieniu z inwestorem a także z projektantem i za jego zgodą.
 - 5.W przypadku jakiegokolwiek rozbieżności w dokumentacji należy konsultować się z projektantem.
 - 6.Zgodnie z art. 22 ust.2 dnia 7 lipca 1994 roku Prawo Budowlane (tj. Dz.U. z 2003 roku Nr 207 poz 2016 z późniejszymi zmianami)) kierownik budowy ma obowiązek realizacji obiektu zgodnie z obowiązującymi przepisami i sztuką budowlaną,
 - 7.Wszelkie elementy ruchome, elementy wyposażenia, w szczególności elementy stolarki i ślusarki okiennej i drzwiowej, szkieleń, fasad, okładzin elewacyjnych, balustrad, poręczy i pochwyty, odbojników wewnętrznych i innych należy zamawiać i wykonywać / montować na podstawie zweryfikowanych obmiarów rzeczywistych wykonanych na obiekcie.
 - 8.Wszelkie nazwy własne produktów i materiałów przywołane w specyfikacji służą określeniu pożądanego standardu wykonania i określeniu właściwości i wymogów technicznych założonych w dokumentacji technicznej dla danych rozwiązań.
- Dopuszcza się zamienne rozwiązania (oparte na produktach innych producentów) pod warunkiem:
- spełnienia tych samych właściwości technicznych
 - przedstawienia zamiennych rozwiązań na piśmie (dane techniczne, atesty, dopuszczenia do stosowania)
 - uzyskania akceptacji projektanta oraz nadzoru budowy.

MOP Kierzo Północ +/-0,00m=+189.01 m n.p.m.
MOP Kierzo Południe +/-0,00m=+189,97 m n.p.m.





Generalna Dyrekcja Dróg Krajowych i Autostrad
Oddział w Poznaniu
ul. Siemieradzkiego 5a, 60–763 Poznań



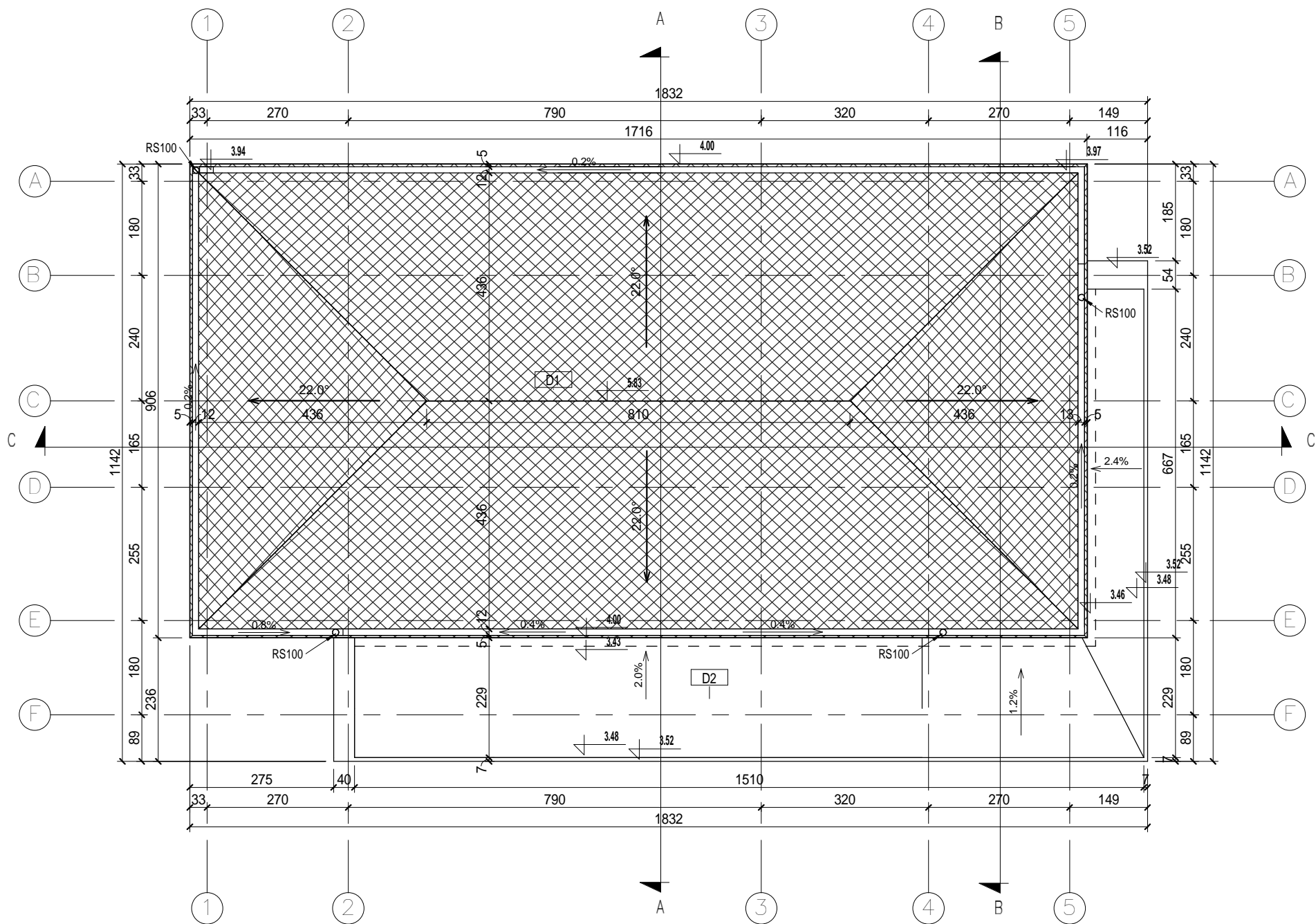
BIURO PROJEKTOWO BADAWCZE DRÓG I MOSTÓW
Transprojekt-Warszawa Sp. z o.o.
ul. Konieczynowa 11, 03–612 Warszawa
tel.: (22) 832 29 15, fax: (22) 832 29 13, e-mail: transwar@transwar.com



ul. Płatowcowa 38, 02–635 Warszawa
tel. 22 810 63 82, biuro@grotteart.pl

Stadium :		Zamierzenie budowlane:	
Projekt Budowlany		BUDOWA DROGI EKSPRESOWEJ S8 Syców - Kępno - Sieradz - A1 (Łódź)	
		Zadanie: Syców - Kępno - Wieruszów od km 54+910 (54+906,82) do km 86+800	
Nr zlec. wewn.: PD-433		TOM XII BUDYNKI WC	
Branża : ARCHITEKTURA			
Nr tomu : XII		Tytuł rysunku: RZUT PARTERU	
Stanowisko	Imię i nazwisko	Nr uprawnień	Podpis
Projektant:	mgr. inż. arch. Bartłomiej Grotte	MA/012/09	
Projektant:	mgr. inż. arch. Rafał Jedliński	MA/074/08	
Opracował:	mgr. inż. arch. Konrad Waligóra	-	
Sprawdzający:	mgr. inż. arch. Piotr Lewandowski	MA/035/07	
Nr. archiwalny:	Data opracowania: 12.2010	Skala: 1 : 100	Nr rys.: AR-01
		Arkusz: --	

Zestawienie pomieszczeń			
Nr	Nazwa	Pow. m2	Wyk. posadzki
01	Toaleta męska	30.07 m ²	gres
01a	Toaleta męska - prysznic	4.89 m ²	gres
01b	Toaleta męska - pom dla przewijania dzieci	4.97 m ²	gres
02	Umywalnia męska	11.72 m ²	gres
03	Toaleta męska - niepełnosprawny	5.59 m ²	gres
04	Zaplecze techniczne	22.94 m ²	pos. epoksydowa
05	Toaleta damska - niepełnosprawny	5.98 m ²	gres
06	Umywalnia damska	12.17 m ²	gres
07	Toaleta damska	20.35 m ²	gres
07a	Toaleta damska - prysznic	5.10 m ²	gres
07b	Toaleta damska - pom dla przewijania dzieci	4.91 m ²	gres
08	Zaplecze techniczne	5.96 m ²	pos. epoksydowa
		134.64 m ²	



UWAGI:

- 1.Wszystkie roboty należy wykonywać zgodnie z Polskimi Normami, „Warunkami technicznymi wykonania i odbioru robót, budowlano montażowych opracowanych przez Instytut Techniki Budowlanej oraz zasadami wiedzy i sztuki budowlanej.
- 2.Poziomy posadzek należy zweryfikować i precyzyjnie wytyczyć na etapie wykonawczym. Odchyłki od projektu należy konsultować z projektantem.
- 3.Przed przystąpieniem do prac należy zapoznać się z całością dokumentacji.
- 4.Brak wskazania na rysunku technicznym elementu, którego zastosowanie wynika ze znanych lub powszechnie przyjętych rozwiązań z zakresu sztuki budowlanej nie zwalnia wykonawcy z konieczności skalkulowania i zastosowania takiego elementu w porozumieniu z inwestorem a także z projektantem i za jego zgodą.
- 5.W przypadku jakiegokolwiek rozbieżności w dokumentacji należy konsultować się z projektantem.
- 6.Zgodnie z art. 22 ust.z dnia 7 lipca 1994 roku Prawo Budowlane (tj. Dz.U. z 2003 roku Nr 207 poz 2016 z późniejszymi zmianami)) kierownik budowy ma obowiązek realizacji obiektu zgodnie z obowiązującymi przepisami i sztuką budowlaną,
- 7.Wszelkie elementy ruchome, elementy wyposażenia, w szczególności elementy stolarki i ślusarki okiennej i drzwiowej, szkła, fasad, okładzin elewacyjnych, balustrad, poręczy i pochwytów, odbojników wewnętrznych i innych należy zamawiać i wykonywać / montować na podstawie zweryfikowanych obmiarów rzeczywistych wykonanych na obiekcie.
- 8.Wszelkie nazwy własne produktów i materiałów przywołane w specyfikacji służą określeniu pożądanego standardu wykonania i określeniu właściwości i wymogów technicznych założonych w dokumentacji technicznej dla danych rozwiązań.

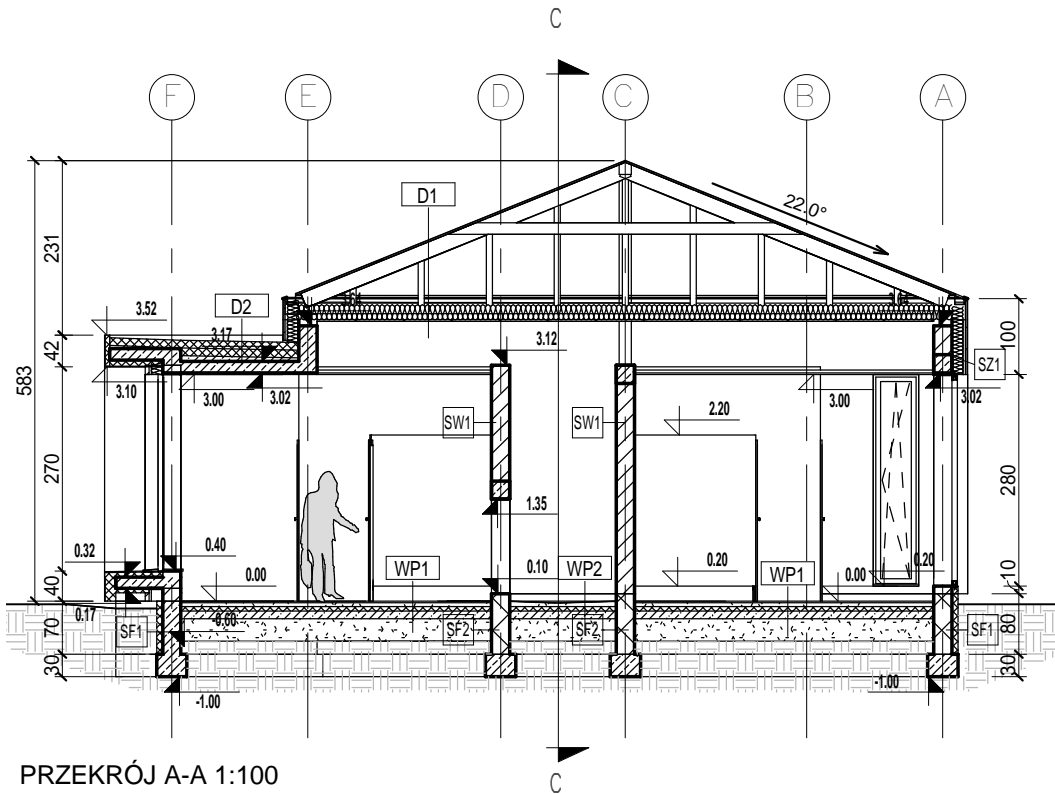
Dopuszcza się zamienne rozwiązania (oparte na produktach innych producentów) pod warunkiem:

- spełnienia tych samych właściwości technicznych
- przedstawienia zamiennych rozwiązań na piśmie (dane techniczne, atesty, dopuszczenia do stosowania)
- uzyskania akceptacji projektanta oraz nadzoru budowy.

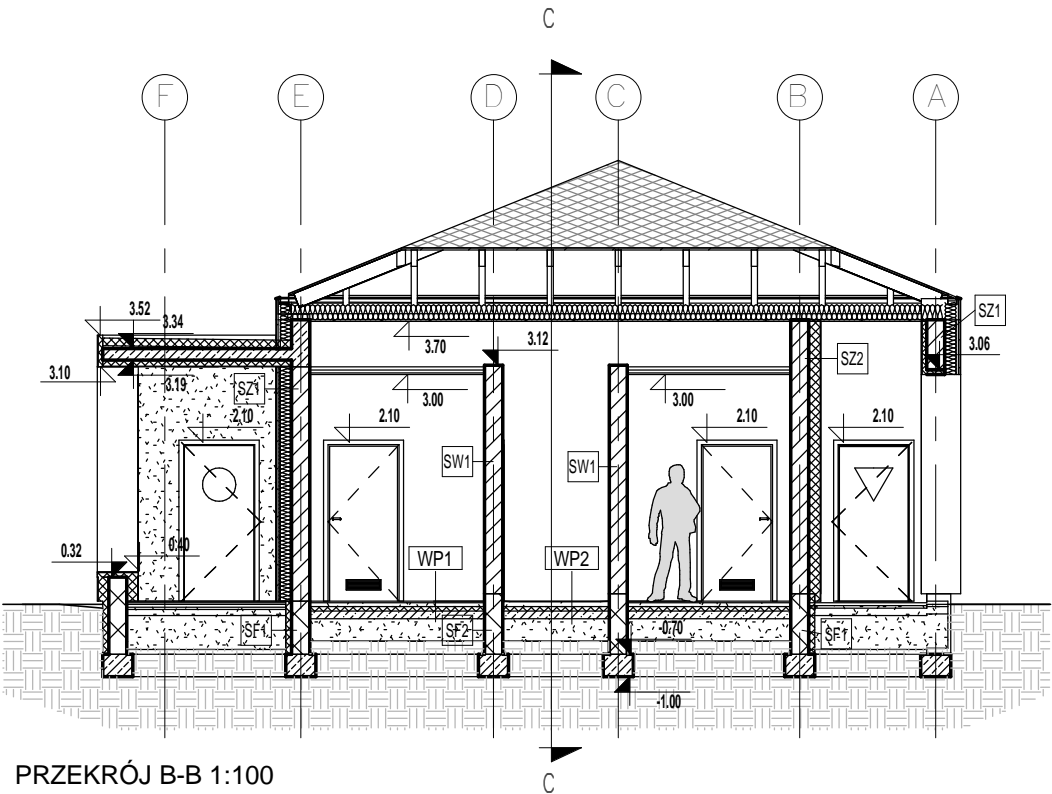
Uwaga
Rzut więźby dachowej znajduje się w zeszycie Konstrukcji na rysunku K-3

MOP Kierzno Północ +/-0,00m=+189.01 m n.p.m.
MOP Kierzno Południe +/-0,00m=+189,97 m n.p.m.

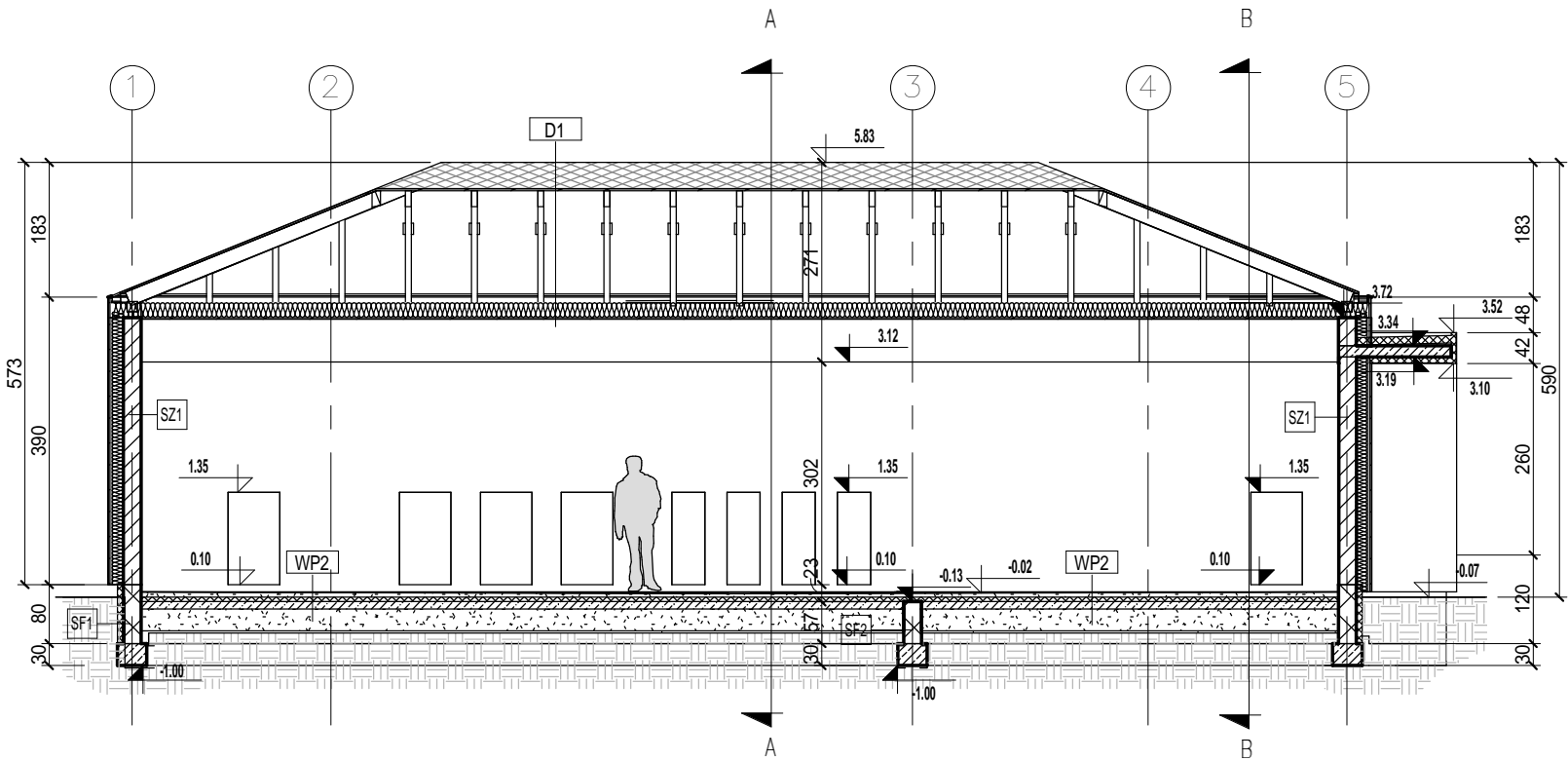
<



PRZEKRÓJ A-A 1:100



PRZEKRÓJ B-B 1:100



PRZEKRÓJ C-C 1:100

- UWAGI:
- 1.Wszystkie roboty należy wykonywać zgodnie z Polskimi Normami, „Warunkami technicznymi wykonania i odbioru robót, budowlano montażowych opracowanych przez Instytut Techniki Budowlanej oraz zasadami wiedzy i sztuki budowlanej.
 - 2.Poziomy posadzek należy zweryfikować i precyzyjnie wytyczyć na etapie wykonawczym. Odchyłki od projektu należy konsultować z projektantem.
 - 3.Przed przystąpieniem do prac należy zapoznać się z całością dokumentacji.
 - 4.Brak wskazania na rysunku technicznym elementu, którego zastosowanie wynika ze znanych lub powszechnie przyjętych rozwiązań z zakresu sztuki budowlanej nie zwalnia wykonawcy z konieczności skalkulowania i zastosowania takiego elementu w porozumieniu z inwestorem a także z projektantem i za jego zgodą.
 - 5.W przypadku jakiegokolwiek rozbieżności w dokumentacji należy konsultować się z projektantem.
 - 6.Zgodnie z art. 22 ust.2 dnia 7 lipca 1994 roku Prawo Budowlane (tj. Dz.U. z 2003 roku Nr 207 poz 2016 z późniejszymi zmianami)) kierownik budowy ma obowiązek realizacji obiektu zgodnie z obowiązującymi przepisami i sztuką budowlaną,
 - 7.Wszelkie elementy ruchome, elementy wyposażenia, w szczególności elementy stolarki i ślusarki okiennej i drzwiowej, szkła, fasad, okładzin elewacyjnych, balustrad, poręczy i pochwytów, odbojników wewnętrznych i innych należy zamawiać i wykonywać / montować na podstawie zweryfikowanych obmiarów rzeczowych wykonanych na obiekcie.
 - 8.Wszelkie nazwy własne produktów i materiałów przywołane w specyfikacji służą określeniu pożądanego standardu wykonania i określeniu właściwości i wymogów technicznych założonych w dokumentacji technicznej dla danych rozwiązań.
- Dopuszcza się zamienne rozwiązania (oparte na produktach innych producentów) pod warunkiem:
- spełnienia tych samych właściwości technicznych
 - przedstawienia zamiennych rozwiązań na piśmie (dane techniczne, atesty, dopuszczenia do stosowania)
 - uzyskania akceptacji projektanta oraz nadzoru budowy.

MOP Kierzno Północ +/-0,00m=+189.01 m n.p.m.
MOP Kierzno Południe +/-0,00m=+189,97 m n.p.m.

INWESTOR:



Generalna Dyrekcja Dróg Krajowych i Autostrad
Oddział w Poznaniu
ul. Siemieradzkiego 5a, 60–763 Poznań

JEDNOSTKA PROJEKTOWA:

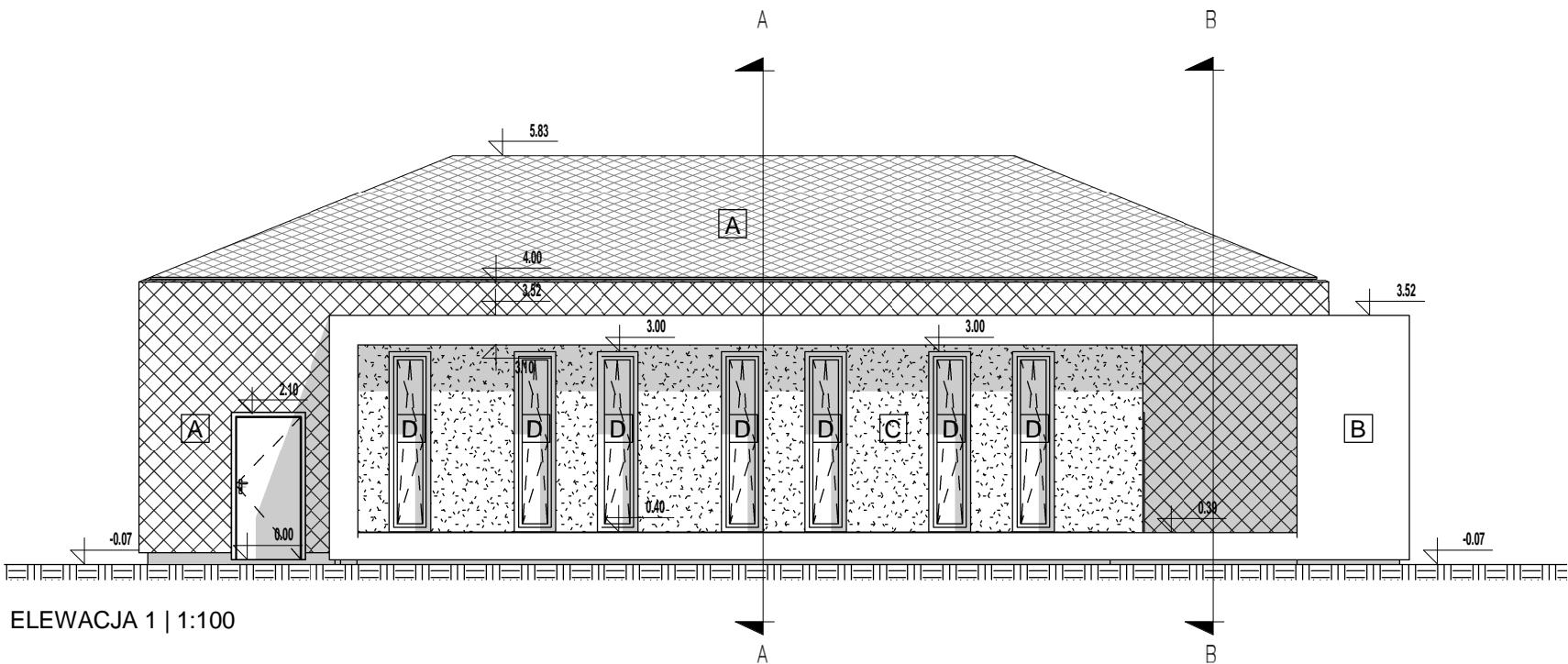


BIURO PROJEKTOWO BADAWCZE DRÓG I MOSTÓW
Transprojekt-Warszawa Sp. z o.o.
ul. Koniczynowa 11, 03–612 Warszawa
tel.: (22) 832 29 15, fax: (22) 832 29 13, e-mail: transwar@transwar.com

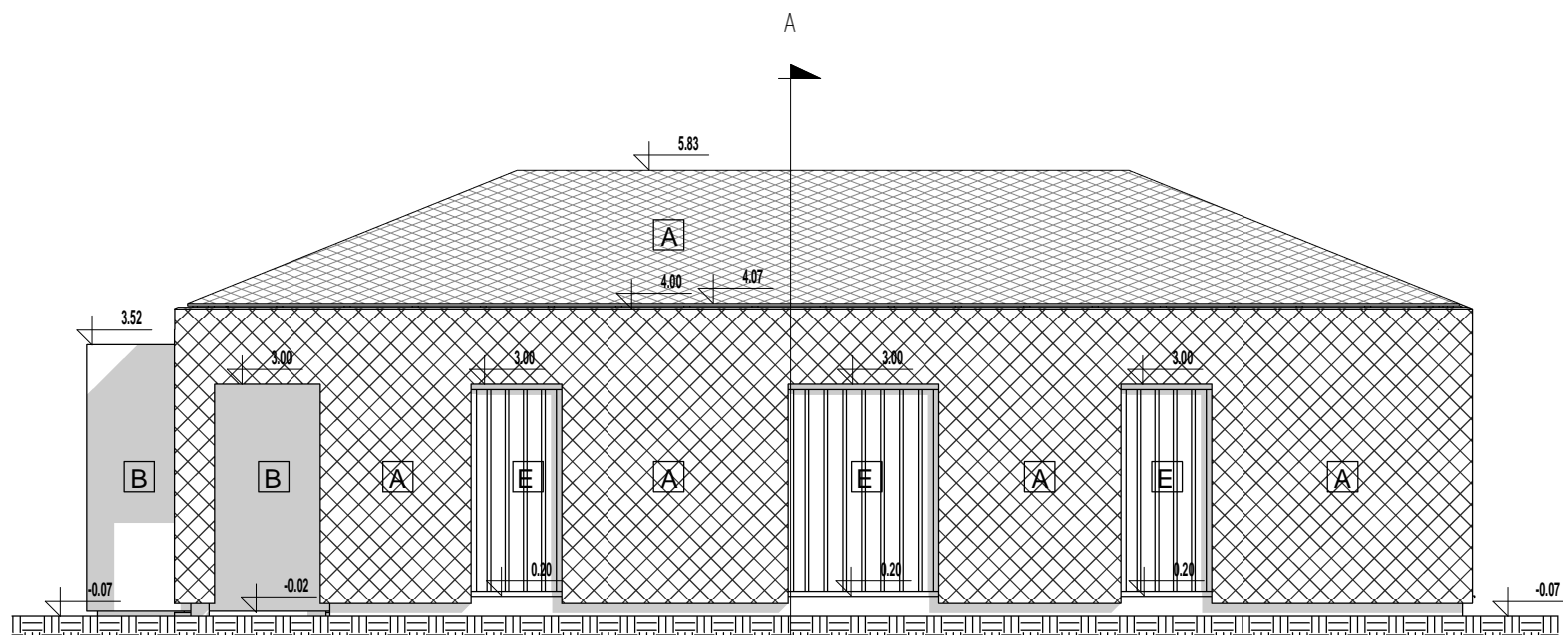
grotte art

ul. Płatowcowa 38, 02–635 Warszawa
tel. 22 810 63 82, biuro@grotteart.pl

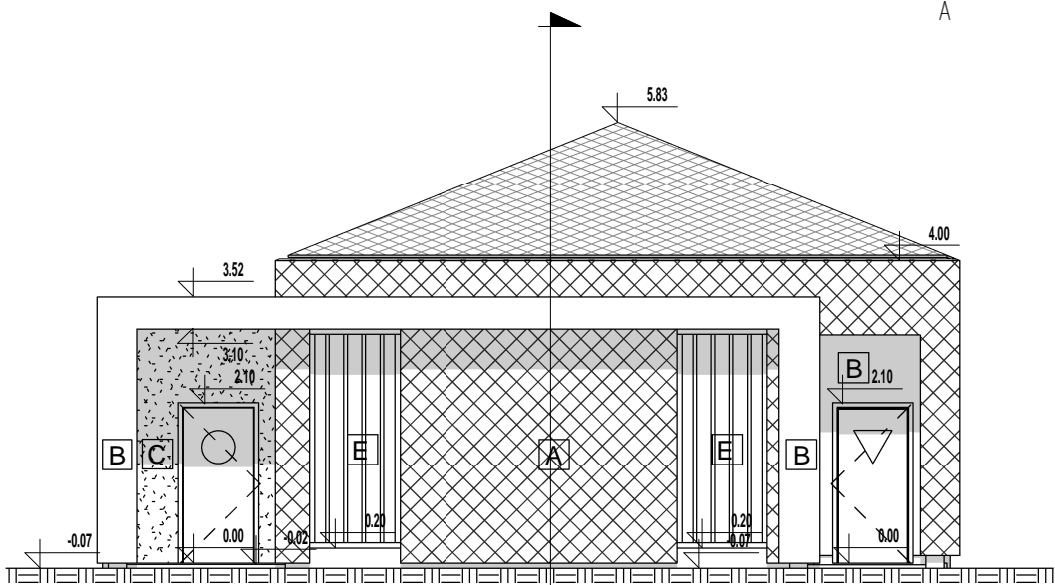
Stadium :	Zamierzenie budowlane:		
Projekt Budowlany	BUDOWA DROGI EKSPRESOWEJ S8 Syców - Kępno - Sieradz - A1 (Łódź)		
	Zadanie: Syców - Kępno - Wieruszów od km 54+910 (54+906,82) do km 86+800		
	ODCINEK II: od km 70+200 do km 86+800		
Nr zlec. wewn.: PD-433	TOM XII BUDYNKI WC		
Branża : ARCHITEKTURA			
Nr tomu : XII	Tytuł rysunku: PRZEKROJE		
Stanowisko	Imię i nazwisko	Nr uprawnień	Podpis
Projektant:	mgr. inż. arch. Bartłomiej Grotte	MA/012/09	
Projektant:	mgr. inż. arch. Rafał Jedliński	MA/074/08	
Opracował:	mgr. inż. arch. Konrad Waligóra	-	
Sprawdzający:	mgr. inż. arch. Piotr Lewandowski	MA/035/07	
Nr. archiwalny:	Data opracowania: 12.2010	Skala: 1 : 100	Nr rys.: AR-03 Arkusz: --



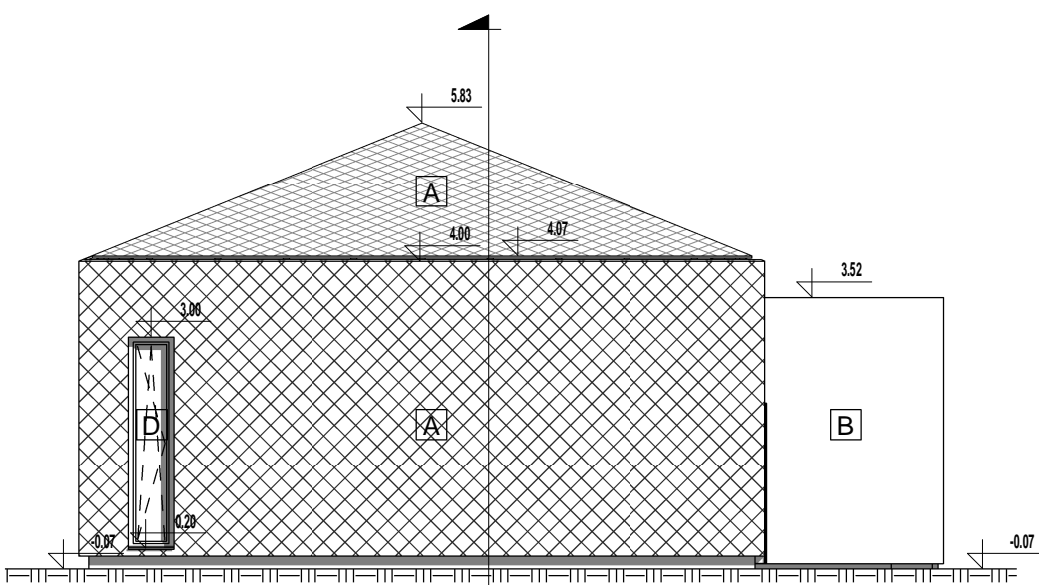
ELEWACJA 1 | 1:100



ELEWACJA 2 | 1:100



ELEWACJA 3 | 1:100





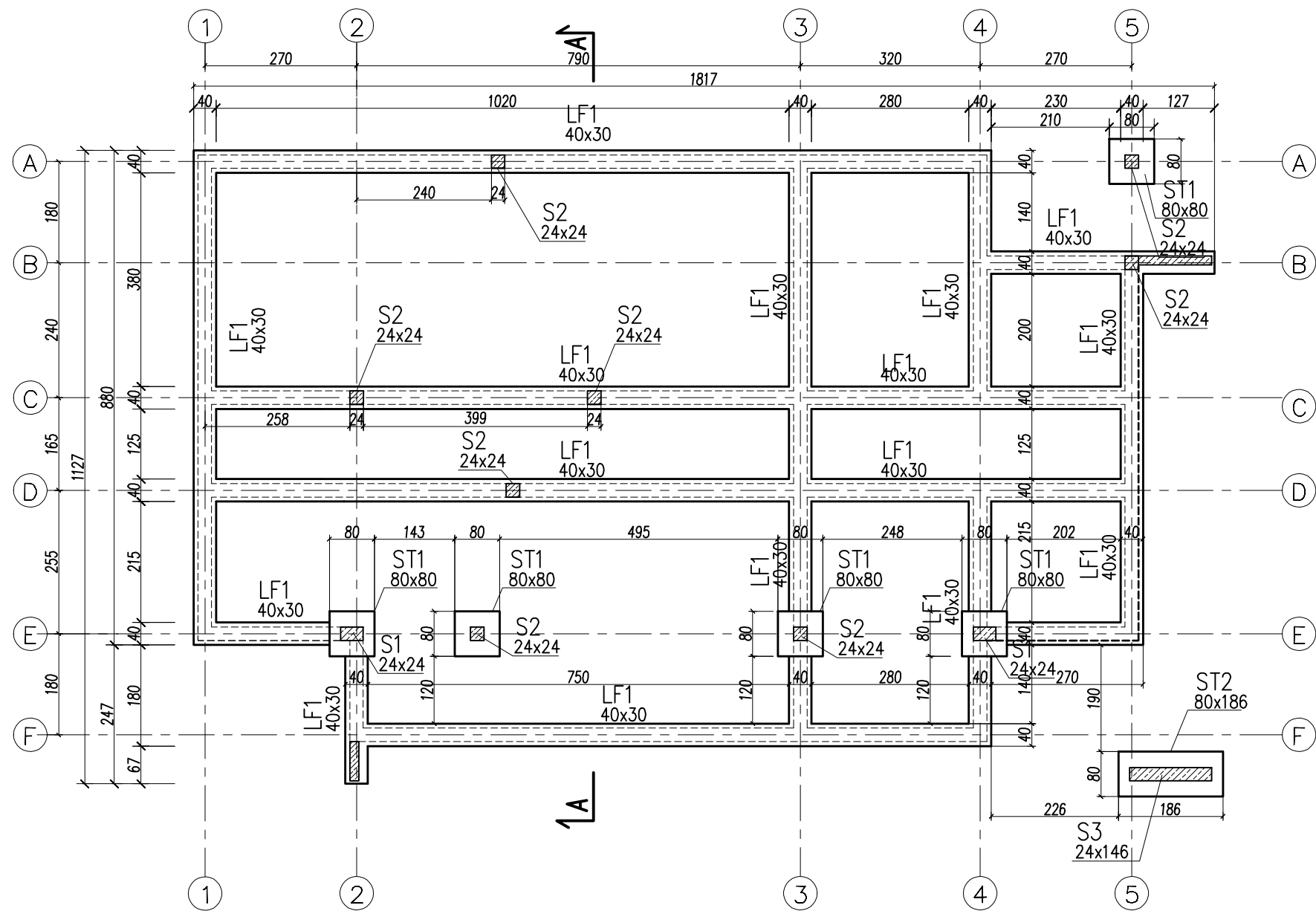
ELEWACJA 4 | 1:100

Zastosowane materiały:
A - Płytki elewacyjne, włókocementowe w kolorze grafitowym
B - Tynk cieńkowiekowy, szlachetny w kolorze RAL 9003
C - Okładzina z perforowanych płyt betonowych, w kolorze betonu architektonicznego
D- Stolarka aluminiowa w kolorze RAL 9007, szklenie mleczne,
E- Stolarka aluminiowa w kolorze RAL 9007, wypełnienie ceownikami szklanymi melcznymi

UWAGI:
1.Wszystkie roboty należy wykonywać zgodnie z Polskimi Normami, „Warunkami technicznymi wykonania i odbioru robót, budowlano-montażowych opracowanych przez Instytut Techniki Budowlanej oraz zasadami wiedzy i sztuki budowlanej”.
2.Poziomy posadzek należy zweryfikować i precyzyjnie wytyczyć na etapie wykonawczym. Odchyłki od projektu należy konsultować z projektantem.
3.Przed przystąpieniem do prac należy zapoznać się z całością dokumentacji.
4.Brak wskazania na rysunku technicznym elementu, którego zastosowanie wynika ze znanych lub powszechnie przyjętych rozwiązań z zakresu sztuki budowlanej nie zwalnia wykonawcy z konieczności skalkulowania i zastosowania takiego elementu w porozumieniu z inwestorem a także z projektantem i za jego zgodą.
5.W przypadku jakiegokolwiek rozbieżności w dokumentacji należy konsultować się z projektantem.
6.Zgodnie z art. 22 ust.2 dnia 7 lipca 1994 roku Prawo Budowlane (tj. Dz.U. z 2003 roku Nr 207 poz 2016 z późniejszymi zmianami)) kierownik budowy ma obowiązek realizacji obiektu zgodnie z obowiązującymi przepisami i sztuką budowlaną.
7.Wszelkie elementy ruchome, elementy wyposażenia, w szczególności elementy stolarki i ślusarki okiennej i drzwiowej, szklenia, fasad, okładzin elewacyjnych, balustrad, poręczy i pochwytów, odbojników wewnętrznych i innych należy zamawiać i wykonywać / montować na podstawie zweryfikowanych obmiarów rzeczywistych wykonanych na obiekcie.
8.Wszelkie nazwy własne produktów i materiałów przywołane w specyfikacji służyć określeniu pożądanego standardu wykonania i określeniu właściwości i wymogów technicznych założonych w dokumentacji technicznej dla danych rozwiązań.
Dopuszcza się zamienne rozwiązania (oparte na produktach innych producentów) pod warunkiem:
- spełnienia tych samych właściwości technicznych
- przedstawienia zamiennych rozwiązań na piśmie (dane techniczne, atesty, dopuszczenia do stosowania)
- uzyskania akceptacji projektanta oraz nadzoru budowy.

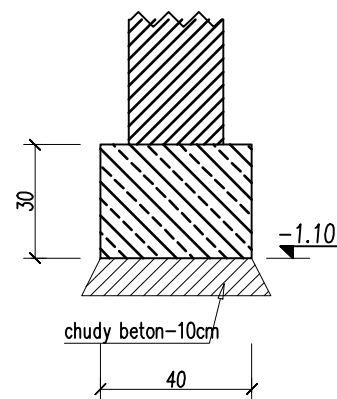
MOP Kierzo Północ +/-0,00m=+189,01 m n.p.m.
MOP Kierzo Południe +/-0,00m=+189,97 m n.p.m.

INWESTOR:			
<div><div></div><div><div>Generalna Dyrekcja Dróg Krajowych i Autostrad</div><div>Oddział w Poznaniu</div><div>ul. Siemieradzkiego 5a, 60–763 Poznań</div></div></div>			
JEDNOSTKA PROJEKTOWA:			
<div><div></div><div><div>BIURO PROJEKTOWO BADAWCZE DRÓG I MOSTÓW</div><div>Transprojekt-Warszawa Sp. z o.o.</div><div>ul. Konieczynowa 11, 03–612 Warszawa</div><div>tel.:(22) 832 29 15, fax: (22) 832 29 13, e-mail: transwar@transwar.com</div></div></div>			
<div><div><div>grotte art</div><div>ul. Płotowcowa 38, 02–635 Warszawa</div><div>tel. 22 810 63 82, biuro@grotteart.pl</div></div></div>			
Stadium :		Zamierzenie budowlane:	
Projekt Budowlany		BUDOWA DROGI EKSPRESOWEJ S8 Syców - Kępno - Sieradz - A1 (Łódź)	
		Zadanie: Syców - Kępno - Wieruszów od km 54+910 (54+906,82) do km 86+800	
		ODCINEK II: od km 70+200 do km 86+800	
Nr zlec. wewn.: PD-433		TOM XII BUDYNKI WC	
Branża : ARCHITEKTURA			
Nr tomu : XII		Tytuł rysunku: ELEWACJE	
Stanowisko	Imię i nazwisko	Nr uprawnień	Podpis
Projektant:	mgr. inż. arch. Bartłomiej Grotte	MA/012/09	
Projektant:	mgr. inż. arch. Rafał Jedliński	MA/074/08	
Opracował:	mgr. inż. arch. Konrad Waligóra	-	
Sprawdzający:	mgr. inż. arch. Piotr Lewandowski	MA/035/07	
Nr. archiwalny:	Data opracowania:	Skala:	Nr rys.:
	12.2010	1 : 100	AR-04
		Arkusz: --	



Ława LF1

1:20



UWAGA:

1. NIE SKALOWAĆ WYMIARÓW Z RYSUNKU.
2. WSZYSTKIE WYMIARY POWINNY BYĆ SPRAWDZONE W NATURZE.
3. RYSUNEK WINIEN BYĆ ANALIZOWANY W POŁĄCZENIU Z ODNOŚNYMI RYSUNKAMI BRANŻOWYMI.

BETON B25 (C20/25)
STAL # A-IIIN Rb500w
STAL Ø A-O S10S
OTULINA ZBROJENIA;
-5cm

INWESTOR:



Generalna Dyrekcja Dróg Krajowych i Autostrad
Oddział w Poznaniu
ul. Siemieradzkiego 5a, 60–763 Poznań

JEDNOSTKA PROJEKTOWA:

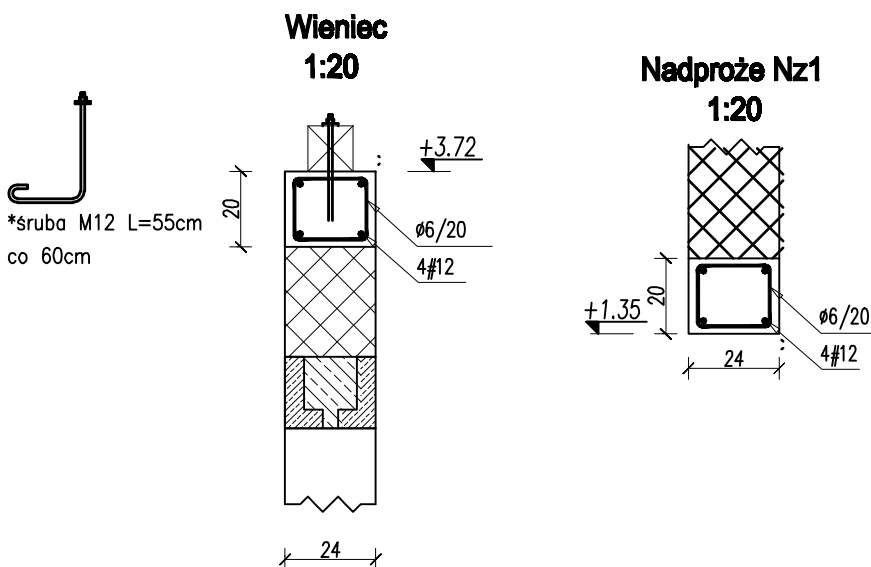
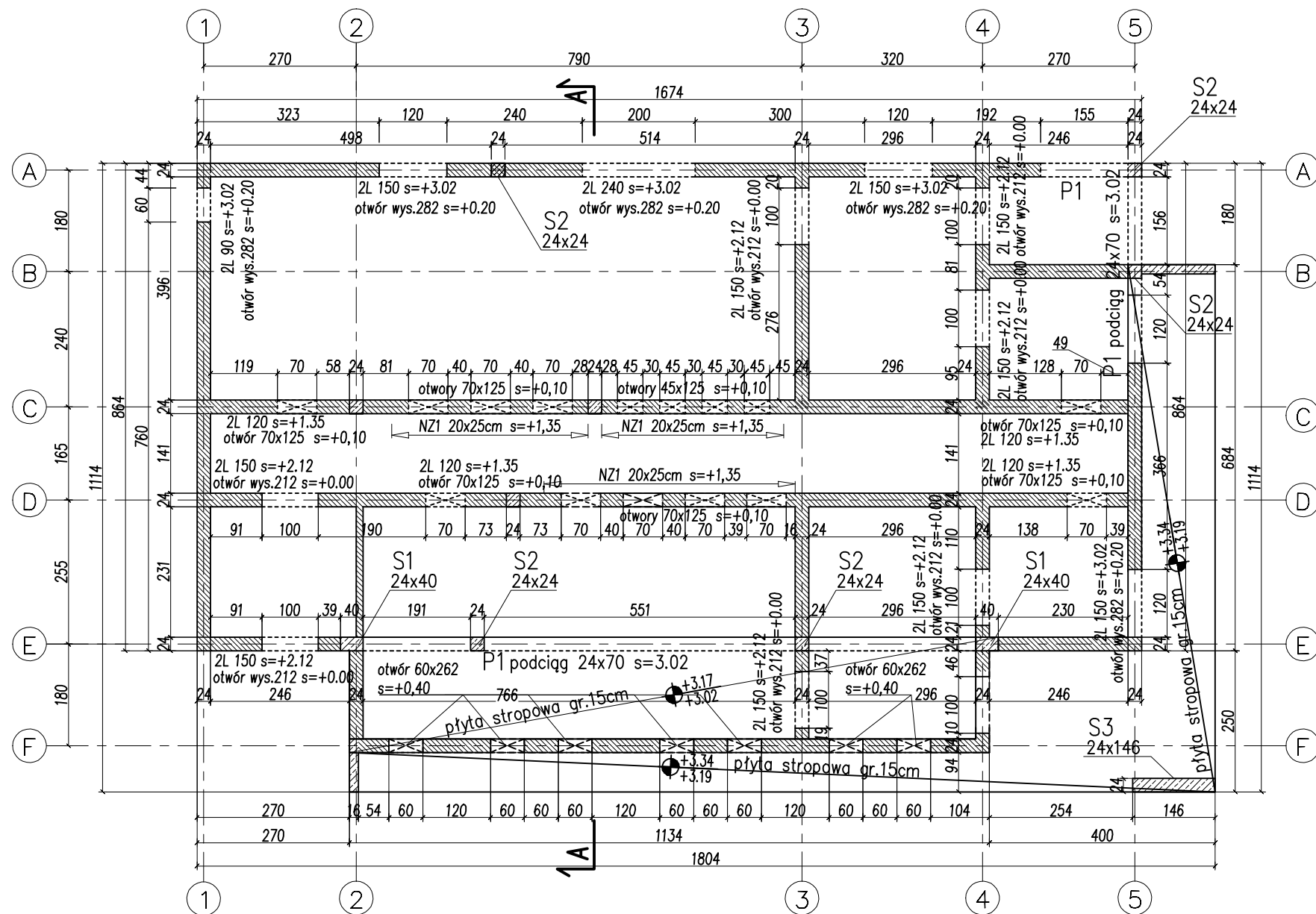


BIURO PROJEKTOWO BADAWCZE DRÓG I MOSTÓW
Transprojekt-Warszawa Sp. z o.o.
ul. Koniczynowa 11, 03–612 Warszawa
tel.: (22) 832 29 15, fax: (22) 832 29 13, e-mail: transwar@transwar.com

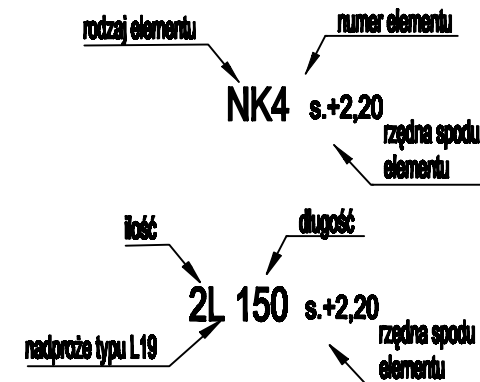
grotte art

ul. Płatowcowa 38, 02–635 Warszawa
tel. 22 810 63 82, biuro@grotteart.pl

Stadium :		Zamierzenie budowlane:	
Projekt Budowlany		BUDOWA DROGI EKSPRESOWEJ S8 Syców - Kępno - Sieradz - A1 (Łódź)	
		Zadanie: Syców - Kępno - Wieruszów od km 54+910 (54+906,82) do km 86+800	
		ODCINEK II: od km 70+200 do km 86+800	
Nr zlec. wewn.: PD-433	TOM XII BUDYNKI WC		
Bransza : KONSTRUKCJA			
Nr tomu : XII	Tytuł rysunku: RZUT FUNDAMENTÓW		
Stanowisko	Imię i nazwisko	Nr uprawnień	Podpis
Projektant:	Inż. Krzysztof Piotrowski	MAZ/0011/POOK/06	
Projektant:			
Opracował:			
Sprawdzający:	mgr Inż. Tomasz Pyciarz	KL-36/2002	
Nr. archiwalny:	Data opracowanie : 12.2010r.	Skala : 1:100	Nr rys.: K-1 Arkusze: –



OPIS ELEMENTÓW :



Legenda

- żelbet
- cegła wapienno-piaskowa

UWAGA:

- NIE SKALOWAĆ WYMIARÓW Z RYSUNKU.
- WSZYSTKIE WYMIARY POWINNY BYĆ SPRAWDZONE W NATURZE.
- RYSUNEK WINIEN BYĆ ANALIZOWANY W POŁĄCZENIU Z ODNOŚNYMI RYSUNKAMI BRANŻOWYMI.

BETON B25 (C20/25)

STAL # A-IIIN Rb500w

STAL Ø A-0 S10S

OTULINA ZBROJENIA; -2cm

INWESTOR:



Generalna Dyrekcja Dróg Krajowych i Autostrad
Oddział w Poznaniu
ul. Siemieradzkiego 5a, 60–763 Poznań

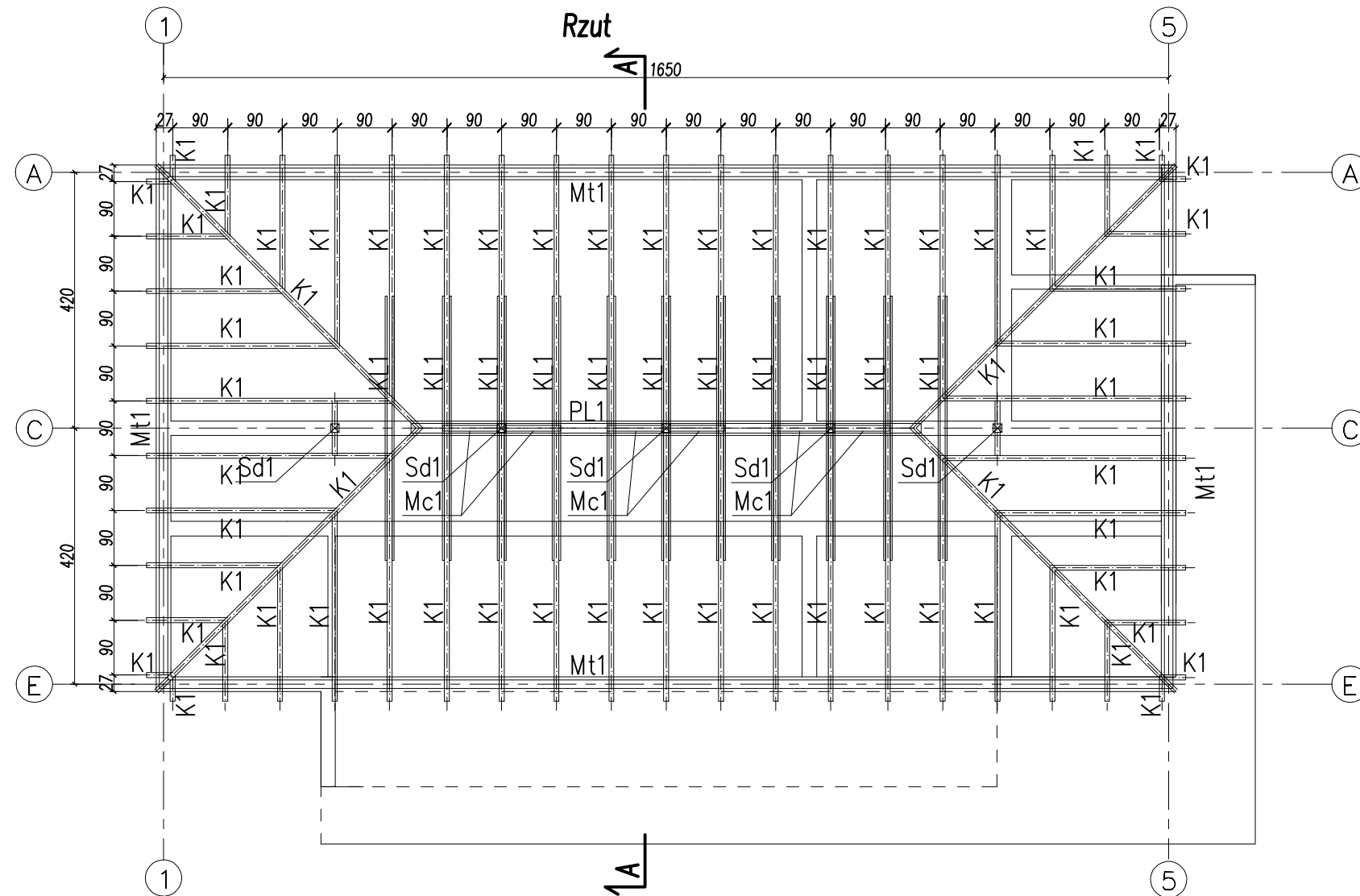
JEDNOSTKA PROJEKTOWA:



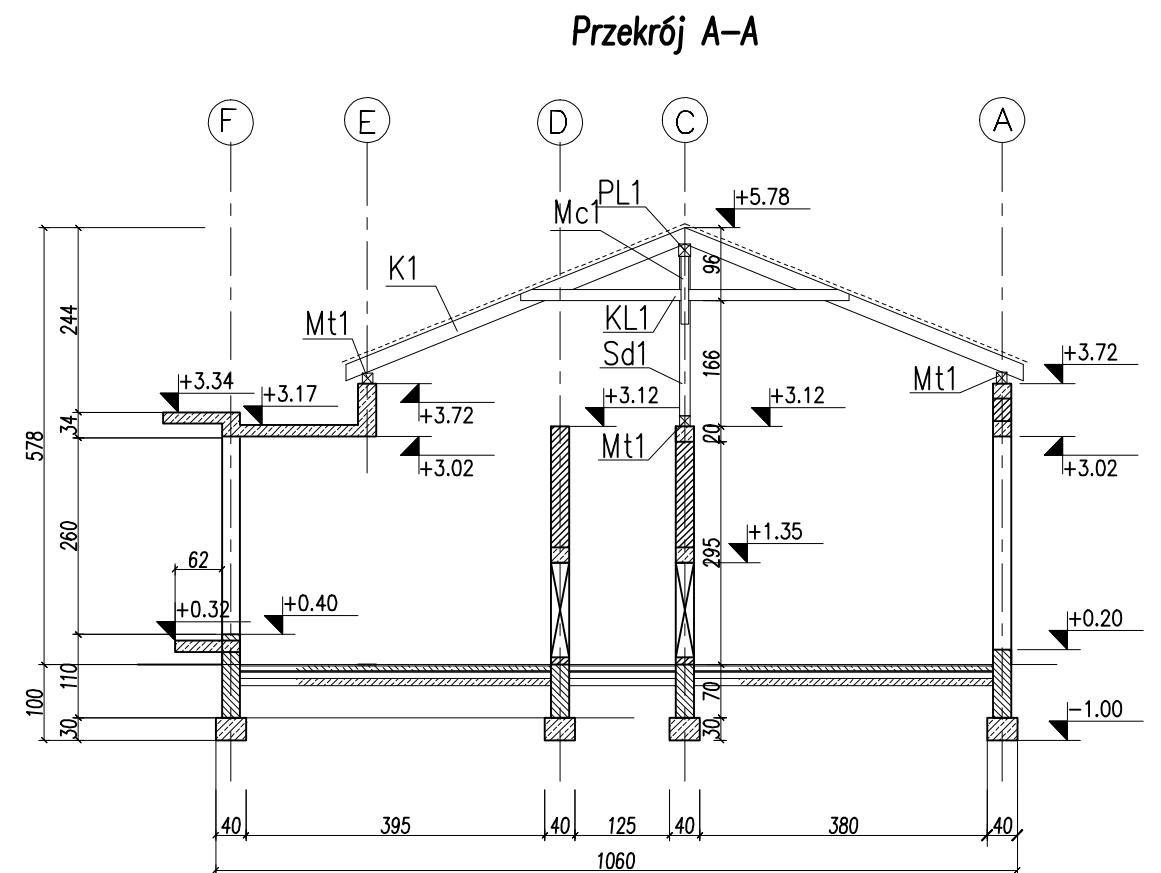
BIURO PROJEKTOWO BADAWCZE DRÓG I MOSTÓW
Transprojekt-Warszawa Sp. z o.o.
ul. Koniczynowa 11, 03–612 Warszawa
tel.: (22) 832 29 15, fax: (22) 832 29 13, e-mail: transwar@transwar.com

grotte art ul. Płatowcowa 38, 02–635 Warszawa
tel. 22 810 63 82, biuro@grotteart.pl

Stadium :	Zamierzenie budowlane:		
	BUDOWA DROGI EKSPRESOWEJ S8 Syców - Kępno - Sieradz - A1 (Łódź)		
	Zadanie: Syców - Kępno - Wieruszów od km 54+910 (54+906,82) do km 86+800		
Projekt Budowlany	ODCINEK II: od km 70+200 do km 86+800		
	TOM XII BUDYNKI WC		
Nr zlec. wewn.: PD-433			
Branka : KONSTRUKCJA			
Nr tomu : XII	Tytuł rysunku: RZUT PARTERU I PŁYT STROPOWYCH		
Stanowisko	Imię i nazwisko	Nr uprawnień	Podpis
Projektant:	Inż. Krzysztof Piotrowski	MAZ/0011/POOK/06	
Projektant:			
Opracował:			
Sprawdzający:	mgr Inż. Tomasz Pyciarz	KL-36/2002	
Nr. archiwalny:	Data opracowania : 12.2010r.	Skala: 1:100	Nr rys.: K-2 Arkusze: -



K1–krokiew 8x20
KL1–kleszcze 2x3.2x15
PL1–płatew 16x16
Sd1–słupek 14x14
Mt1–murłata 14x14
Mc1–miec 10x10



INWESTOR:



Generalna Dyrekcja Dróg Krajowych i Autostrad
Oddział w Poznaniu
ul. Siemieradzkiego 5a, 60–763 Poznań

JEDNOSTKA PROJEKTOWA:



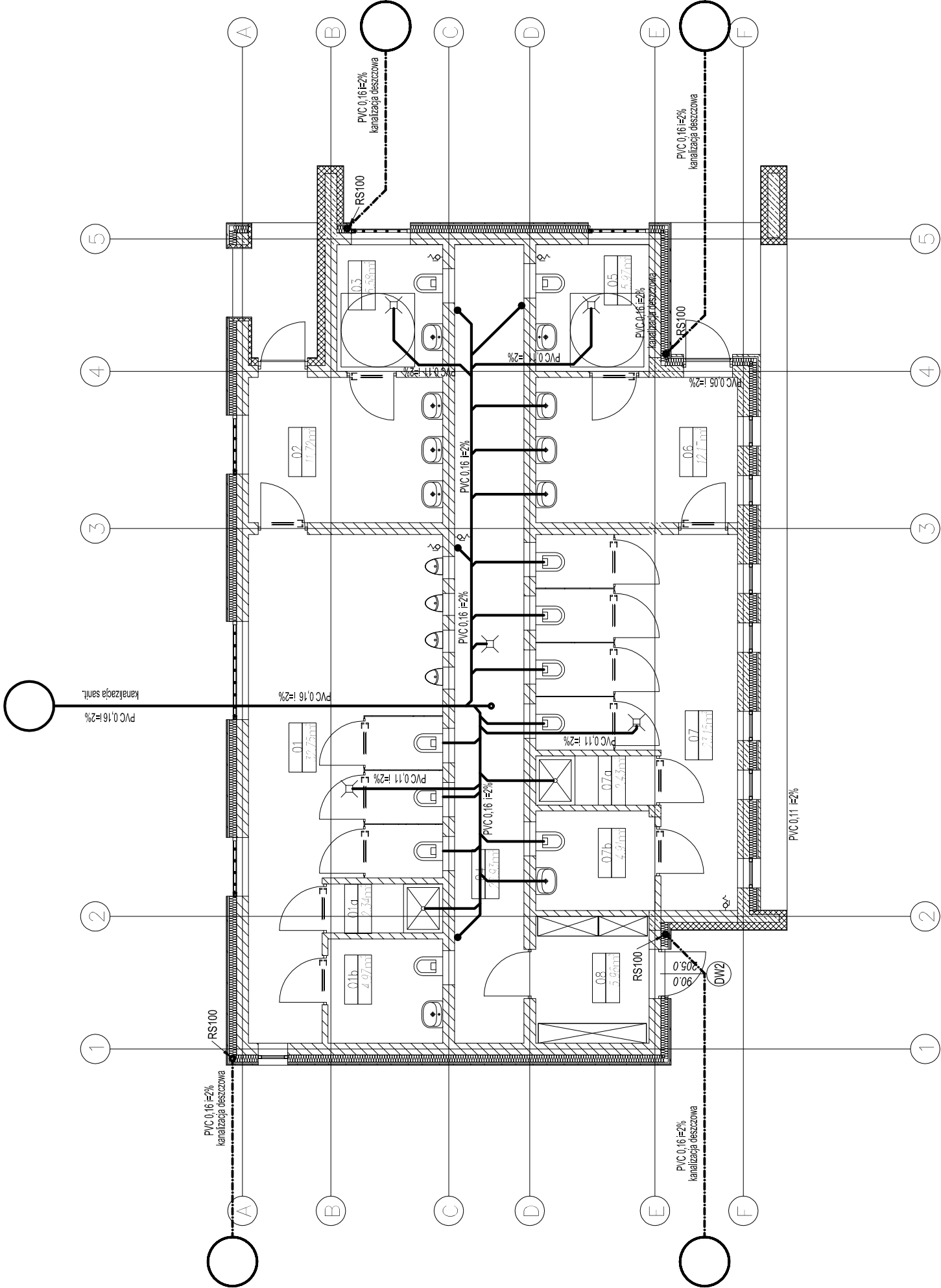
BIURO PROJEKTOWO BADAWCZE DRÓG I MOSTÓW
Transprojekt-Warszawa Sp. z o.o.
ul. Koniczynowa 11, 03–612 Warszawa
tel.: (22) 832 29 15, fax: (22) 832 29 13, e-mail: transwar@transwar.com



grotte art ul. Płatowcowa 38, 02–635 Warszawa
tel. 22 810 63 82, biuro@grotteart.pl

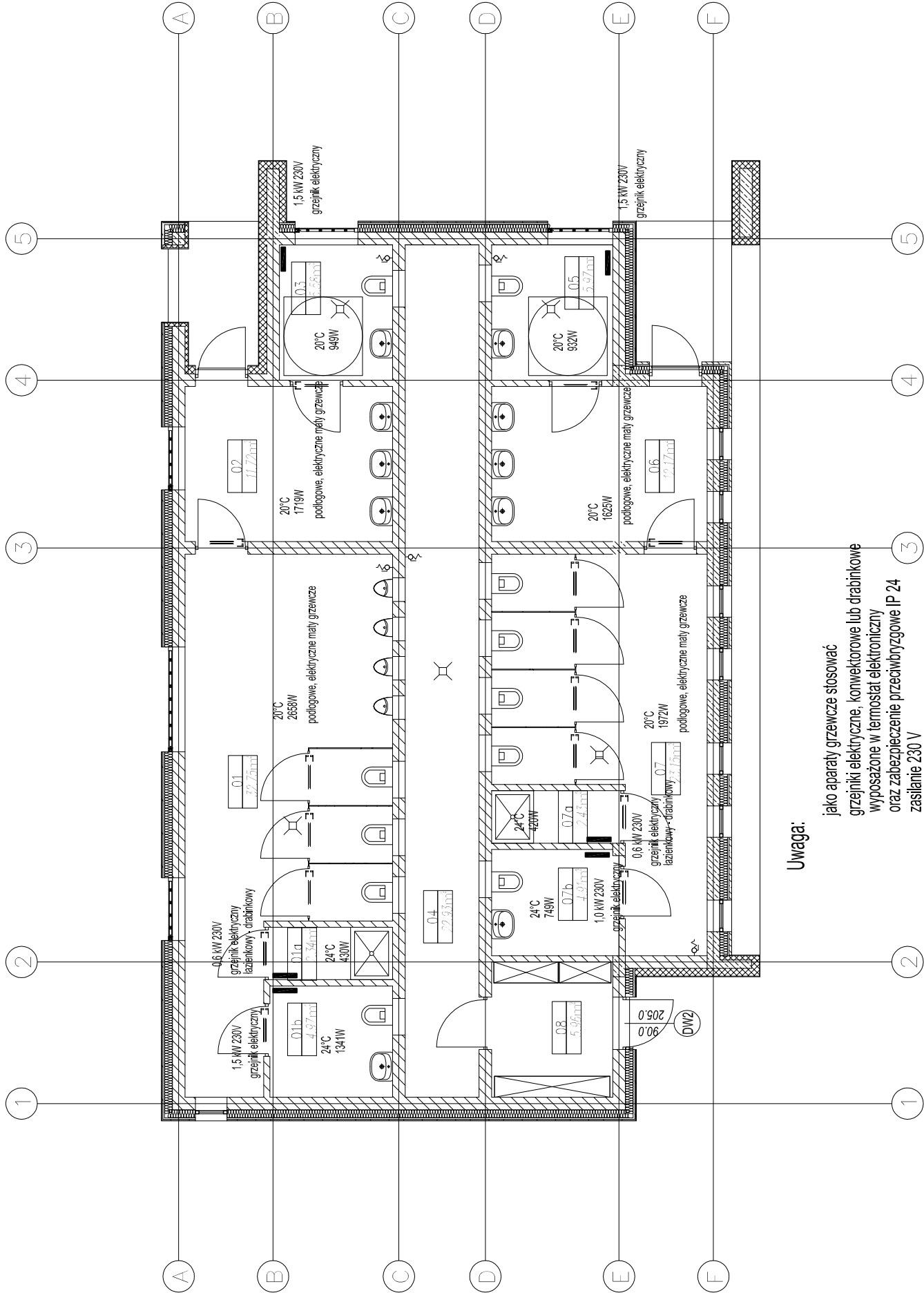
Projekt Budowlany	Zamierzenie budowlane: BUDOWA DROGI EKSPRESOWEJ S8 Syców - Kępno - Sieradz - A1 (Łódź)		
	Zadanie: Syców - Kępno - Wieruszów od km 54+910 (54+906,82) do km 86+800		
	ODCINEK II: od km 70+200 do km 86+800		
Nr zlec. wewn.: PD-433	TOM XII BUDYNKI WC		
Bransza : KONSTRUKCJA			
Nr tomu : XII	Tytuł rysunku: RZUT KONSTRUKCJI DACHU I PRZEKRÓJ A-A		
Stanowisko	Imię i nazwisko	Nr uprawnień	Podpis
Projektant:	Inż. Krzysztof Piatowski	MAZ/0011/POOK/06	
Projektant:			
Opracował:			
Sprawdzający:	mgr inż. Tomasz Pyciarz	KL-36/2002	
Nr. archiwalny:	Data opracowania : 12.2010r.	Skala : 1:100	Nr rys.: K-3 Arkusze: –

- UWAGA:**
- NIE SKALOWAĆ WYMIARÓW Z RYSUNKU.
 - WSZYSTKIE WYMIARY POWINNY BYĆ SPRAWDZONE W NATURZE.
 - RYSEK WINIEN BYĆ ANALIZOWANY W POŁĄCZENIU Z ODNOŚNYMI RYSUNKAMI BRANŻOWYMI.

DREWNO C24



INWESTOR:				Generalna Dyrekcja Dróg Krajowych i Autostrad Oddział w Poznaniu ul. Siemieradzkiego 5a, 60–763 Poznań			
 GDDKIA				BIURO PROJEKTOWO BADAWCZE DRÓG I MOSTÓW Transprojekt-Warszawa Sp. z o.o. ul. Konieczynowa 11, 03–612 Warszawa tel.:(22) 832 29 15, fax: (22) 832 29 13, e-mail: transwar@transwar.com			
JEDNOSTKA PROJEKTOWA:				 grotte art ul. Płotowcowa 38, 02–635 Warszawa tel. 22 810 63 82, biuro@grotteart.pl			
Stadium :		Projekt Budowlany		Zamierzenie budowlane: BUDOWA DROGI EKSPRESOWEJ S8 Syców - Kępno - Sieradz - A1 (Łódź) Zadanie: Syców - Kępno - Wieruszów od km 54+910 (54+906,82) do km 86+800		ODCINEK II: od km 70+200 do km 86+800	
Nr zlec. wewn. : PD-433				TOM XII BUDYNKI WC			
Branża : INST. SANIT.							
Nr tomu : XII				Tytuł rysunku: RZUT PARTERU - INSTALACJA KANALIZACYJNA			
Stanowisko		Imię i nazwisko		Nr uprawnień		Podpis	
Projektant:		mgr. inż Arkadiusz Kepczyński		MAZ/0212/PWOS/09			
Projektant:							
Opracował:							
Sprawdzający:		mgr. inż Krystyna Głowacka		MAZ/0203/POOS/07			
Nr. archiwalny:		Data opracowania : 12.2010r.		Skala: 1:100		Nr rys.: 01 Arkusz: -	



INWESTOR:				Generalna Dyrekcja Dróg Krajowych i Autostrad Oddział w Poznaniu ul. Siemieradzkiego 5a, 60–763 Poznań			
JEDNOSTKA PROJEKTOWA:				<div><div><div><div><div></div><div></div><div></div><div></div><div></div></div><div>1951</div></div><div>BIURO PROJEKTOWO BADCWCZE DRÓG I MOSTÓW Transprojekt-Warszawa Sp. z o.o. ul. Konieczynowa 11, 03–612 Warszawa tel.:(22) 832 29 15, fax: (22) 832 29 13, e-mail: transwar@transwar.com</div></div></div>			
Stadium :				Zamierzenie budowlane: BUDOWA DROGI EKSPRESOWEJ S8 Syców - Kępno - Sieradz - A1 (Łódź) Zadanie: Syców - Kępno - Wieruszów od km 54+910 (54+906,82) do km 86+800 ODCINEK II: od km 70+200 do km 86+800			
<div>Projekt Budowlany</div>				Nr zlec. wewn. : PD-433			
				Branża : INST. SANIT.			
				Nr tomu : XII			
				Tytuł rysunku: RZUT PARTERU - OGRZEWANIE			
Stanowisko		Imię i nazwisko		Nr uprawnień		Podpis	
Projektant:		mgr. inż Arkadiusz Kępczyński		MAZ0212/PWOS/09			
Projektant:							
Opracował:							
Sprawdzający:		mgr. inż Krystyna Głowacka		MAZ0203/POOS/07			
Nr. archiwalny:		Data opracowania : 12.2010r.		Skala: 1:100		Nr rys.: 03 Arkusz: -	



ul. Płatowcowa 38, 02-635 Warszawa
tel. 22 810 63 82, biuro@grotteart.pl

Stadium :

Projekt Budowlany

Zamierzenie budowlane:

**BUDOWA DROGI EKSPRESOWEJ S8
Syców - Kępno - Sieradz - A1 (Łódź)**

Zadanie: Syców - Kępno - Wieruszów
od km 54+910 (54+906,82) do km 86+800

ODC/NEK II: od km 70+200 do km 86+800

Nr zlec. wewn.:
DD 133

PD-433

TOM XII
BUDYNKI WC

Tytuł rysunku:

RZUT PARTERU - WENTYLACJA MECHANICZNA

Stanowisko

Nr uprawnień

Drinking water:

Arkadiusz Kanczyński

Projekant:

Onracowaf.

Sprawdzajacv.

Krystyna Chwacka

Nr. archiwalny:

Data opracowania

Nr rvs.:

Arkusz:



Generalna Dyrekcja Dróg Krajowych i Autostrad
Oddział w Poznaniu

GDDKiA

ul. Siemieradzkiego 5a, 60-763 Poznań

JEDNOSTKA PROJEKTOWA:

BIURO PROJEKTOWO BADAWCZE DRÓG I MOSTÓW

Transprojekt-Warszawa Sp. z o.o.


ul. Konieczynowa 11, 03-612 Warszawa

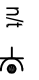
tel.: (22) 832 29 15, fax: (22) 832 29 13, e-mail: transwar@transwar.com

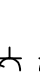



1951


OZNACZENIA:


- 

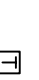
Gniazdo wtyczkowe 1-faz. 16A/230V, IP44, Pt.
- 

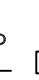
Gniazdo wtyczkowe 1-faz. 16A/230V, IP44, nIt.
- 


Gniazdo elektryczne 3-faz. 16A/400V, IP44, nIt.
- 


Wypust 230V dla zasilania armatury bezdotykowej
- 


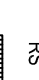



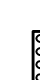




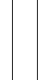
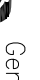










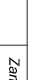

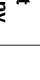




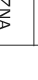
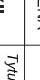









Wypust 230V dla zasilania armatury bezdotykowej
- 

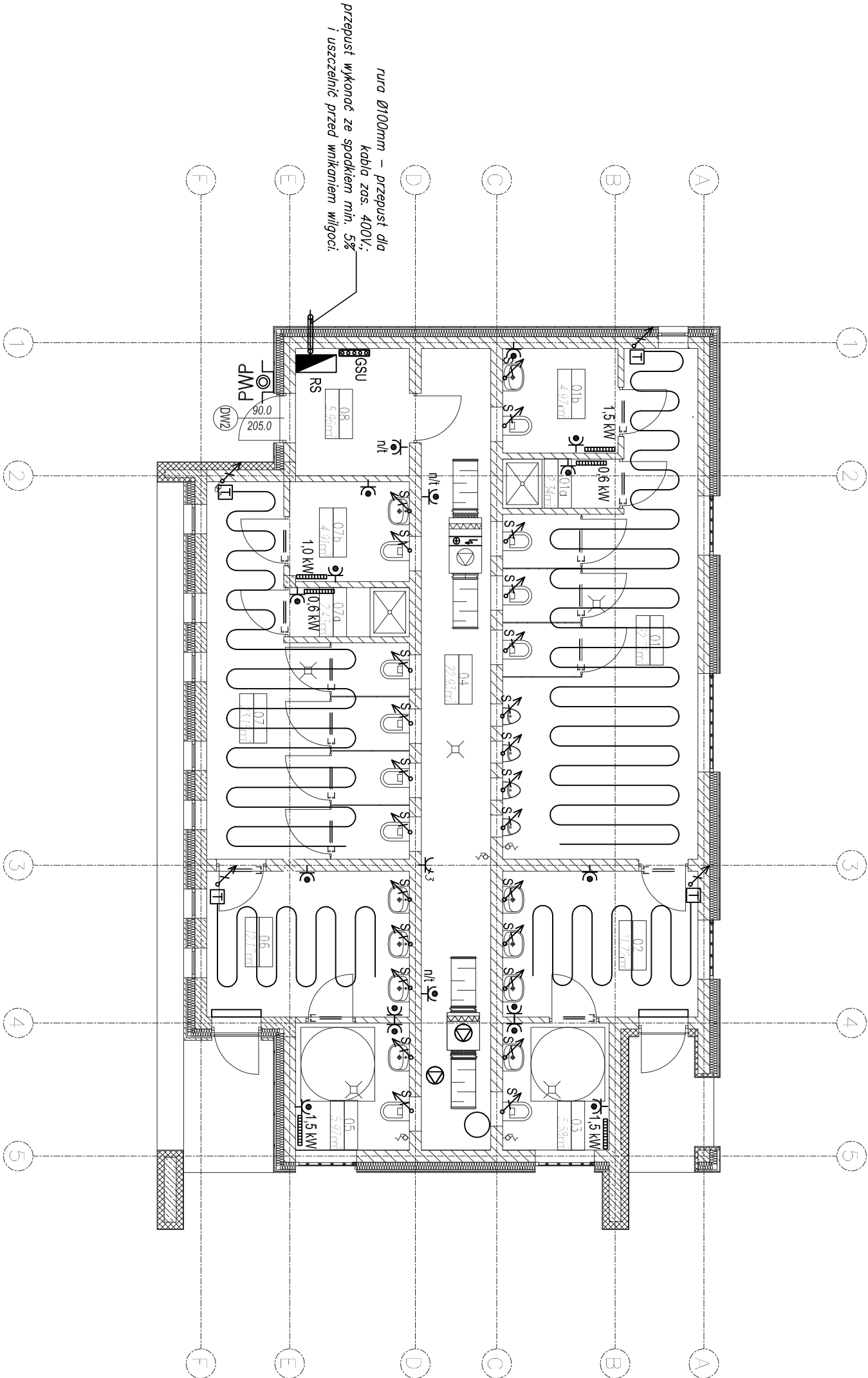
Termostat ogrzewania podłogowego.
- 

Przeciwpowozarowy Wyłącznik Prądu.
- 

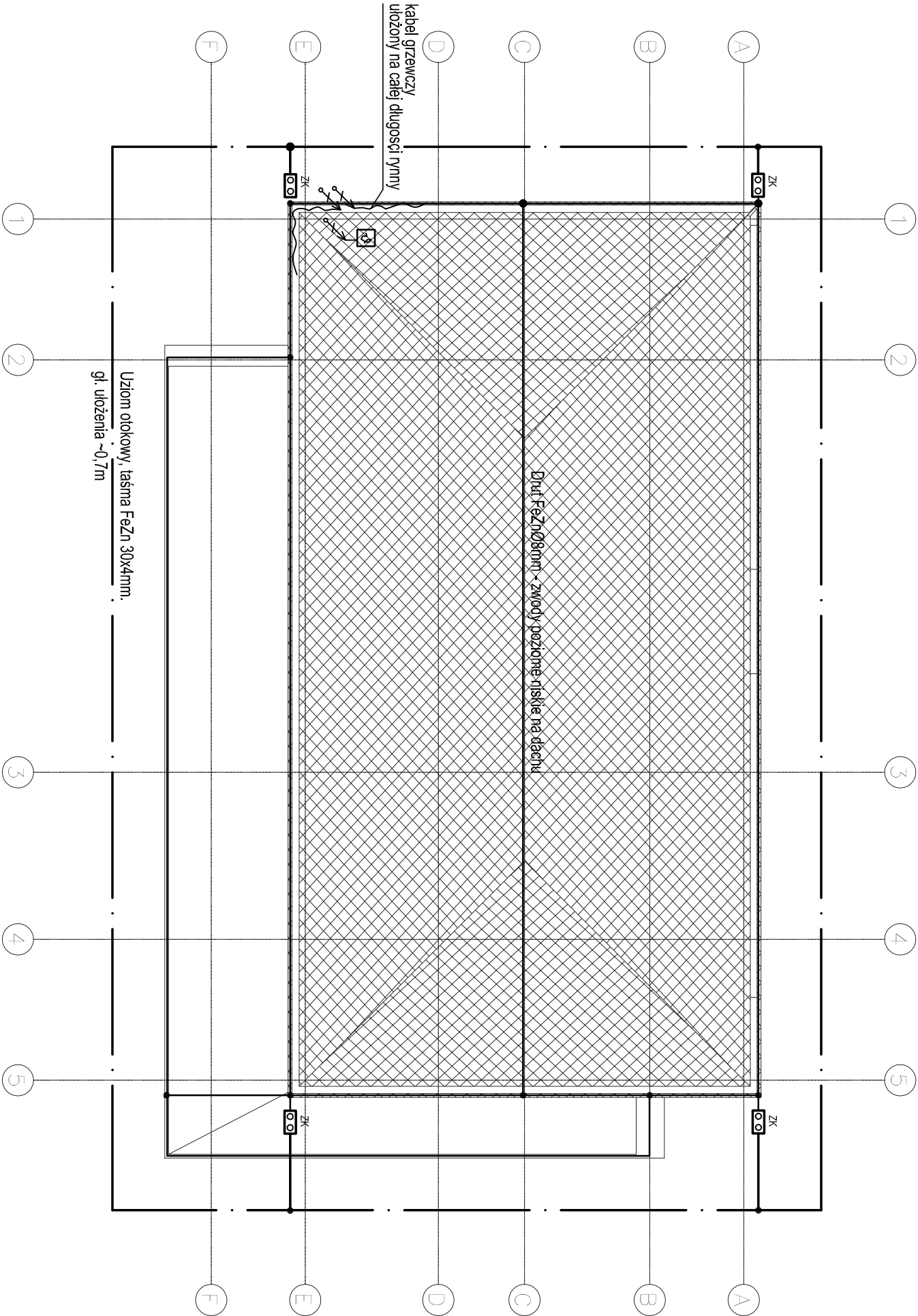
Rozdzielnica elektryczna 400/230V.
- 

Grzejnik elektryczny 230V.
z własnym termostatem,
zasilany przez gniazdo
- 

Główna Szyna Uziemiająca
- 
- 
- 
- 
- 
- 
- 
- 
- 
- 
- 
- 
- 
- 
- 
- 
- 
- 
- 
- 
- 
- 
- 
- 
- 
- 
- 
- 
- 
- 
- 
- 
- 
- 
- 
- 
- 
- 
- 
- 



INWESTOR:		Generalna Dyrekcja Dróg Krajowych i Autostrad Oddział w Poznaniu ul. Siemieradzkiego 5a, 60-763 Poznań	
JEDNOSTKA PROJEKTOWA:		GDDKIA Biuro Projektowo-Badawcze Dróg i Mostów Transprojekt-Warszawa Sp. z o.o. ul. Konieczynowa 11, 03-612 Warszawa tel.: (22) 832 29 15, fax: (22) 832 29 13, e-mail: transwor@transwor.com 1951	
Stadium: Projekt Budowlany		Zamierzenie budowlane: BUDOWA DROGI EKSPRESOWEJ S8 Syców - Kępno - Sieradz - A1 (1.000) Zadanie: Syców - Kępno - Wieruszów od km 54+910 (54+906,82) do km 86+800	
Nr zlec. wezw.: PD-433		TOM XII BUDYNKI WC	
Branża: ELEKTRYCZNA		Tytuł rysunku: Instalacja siły i gniazdz	
Nr tomu: XII		Instalacja siły i gniazdz	
Stanowisko	Imię i nazwisko	Nr uprawnień	Podpis
Projektant:	mgr inż. Grzegorz Jacewski	MAZ/0035/PW/OE/03	
Projektant:			
Opracował:			
Sprawdzający:	mgr inż. Piotr Palczewski	MAZ/0084/PO/OE/03	
Nr. archiwalny:	Data opracowania: 12.2010r.	Skala: 1:100	Nr rys.: IE-02 Arkusz: -



- OZNACZENIA:
- Dłut FeZnØ8mm - zwody poziome niskie i przewody odprowadzające.
 - · — Taśma FeZn 30x4mm - uziom ołokowy budynku.
 - ZK Złącze kontrolne instalacji odgromowej.
 - Czujnik temperatury i wilgotności, w obudowie z tworzywa sztucznego, min. IP55

INWESTOR:

Generalna Dyrekcja Dróg Krajowych i Autostrad
Oddział w Poznaniu
ul. Siemieradzkiego 5a, 60–763 Poznań

JEDNOSTKA PROJEKTOWA:

BIURO PROJEKTOWO BADAWCZE DRÓG I MOSTÓW
Transprojekt-Warszawa Sp. z o.o.
ul. Konieczynowa 11, 03–612 Warszawa
tel.:(22) 832 29 15, fax: (22) 832 29 13, e-mail: transwar@transwar.com
1951

grotte art ul. Płatowcowa 38, 02–635 Warszawa
tel. 22 810 63 82, biuro@grotteart.pl

Stadium : Projekt Budowlany	Zamierzenie budowlane: BUDOWA DROGI EKSPRESOWEJ S8 Syców - Kępno - Sieradz - A1 (Łódź)		
	Zadanie: Syców - Kępno - Wieruszów od km 54+910 (54+906,82) do km 86+800		
	ODCINEK II: od km 70+200 do km 86+800		
Nr zlec. wewn. : PD-433	TOM XII BUDYNKI WC		
Bransz : ELEKTRYCZNA			
Nr tomu : XII	Tytuł rysunku: Instalacja odgromowa siły; rzut dachu		
Stanowisko	Imię i nazwisko	Nr uprawnień	Podpis
Projektant:	mgr inż. Grzegorz Jacewski	MAZ/0035/PW/OE/03	
Projektant:			
Opracował:			
Sprawdzający:	mgr inż. Piotr Palczewski	MAZ/0084/PO/OE/03	
Nr. archiwalny:	Data opracowania: 12.2010r.	Skala: 1:100	Nr rys.: IE-03 Arkusz: -