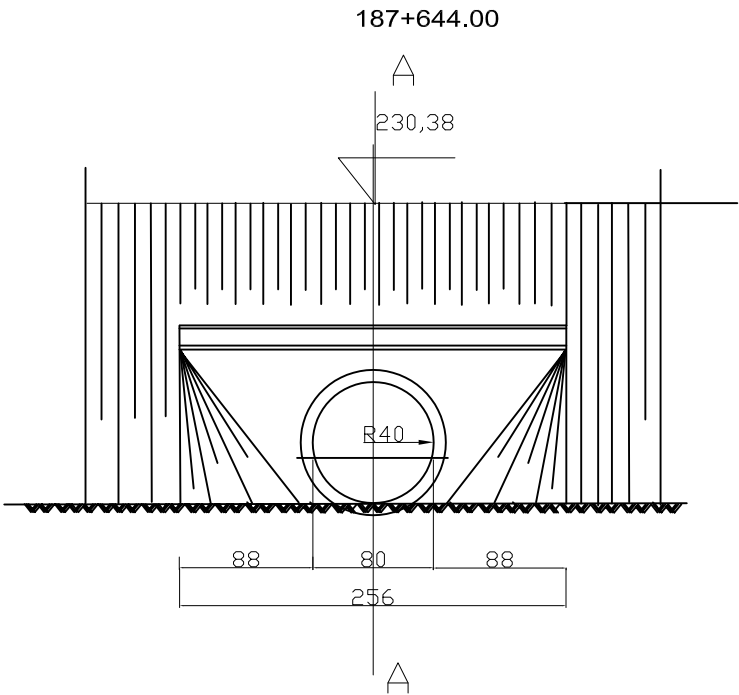
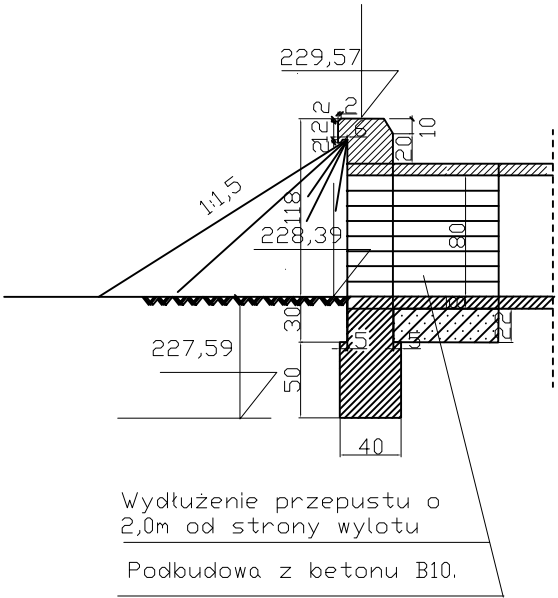


WYLOT ŚCIANKOWY PRZEPUSTU FI 80
PROSTOPADŁEGO DO OSI DROGI.

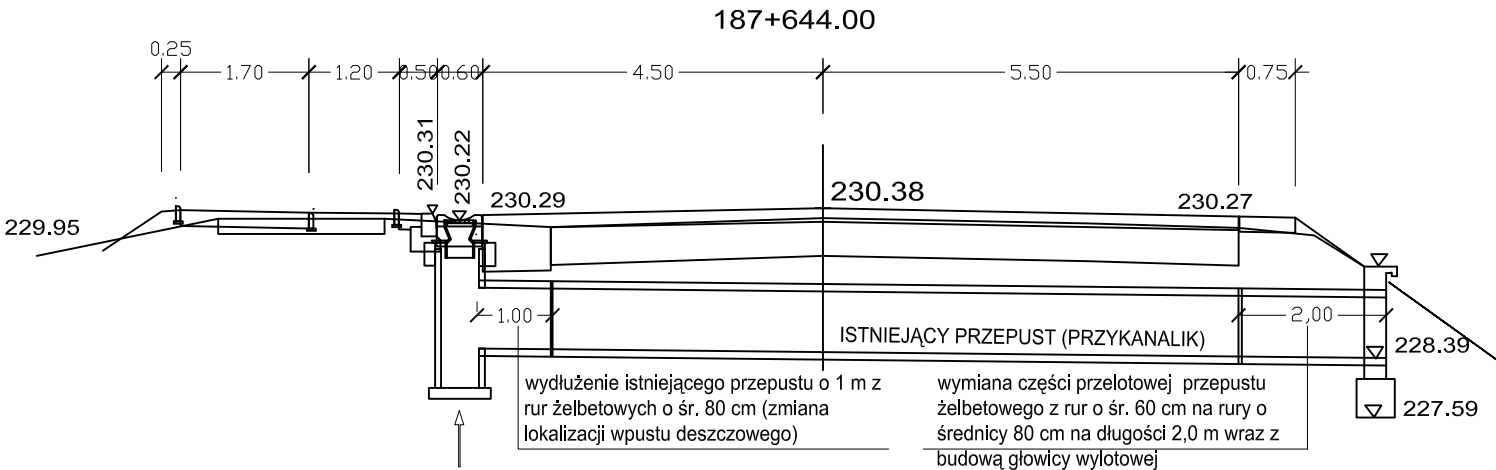
PRZEKRÓJ A-A.



BETON W ŚCIANKACH KLASY B20

Objętość betonu w 1 ścianie	
-w ścianie wlotu	V=0,94 m3
- fundament	V=0,61 m3
Objętość wykopu	V=0,82 m3
Izolacja pionowa	5,50 m2

Skala 1:100



DROGOWIEC
Biuro Usług Projektowych

20-860 Lublin
ul. Paderewskiego 4/154
(081) 469 15 45
NIP 712-128-29-23
REGON 430918788

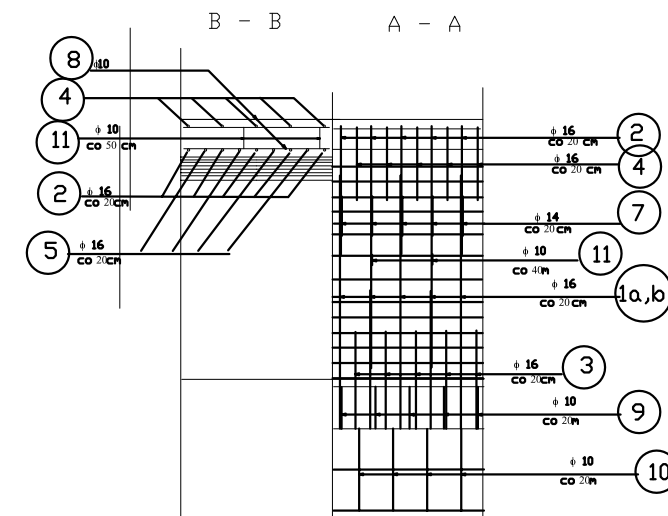
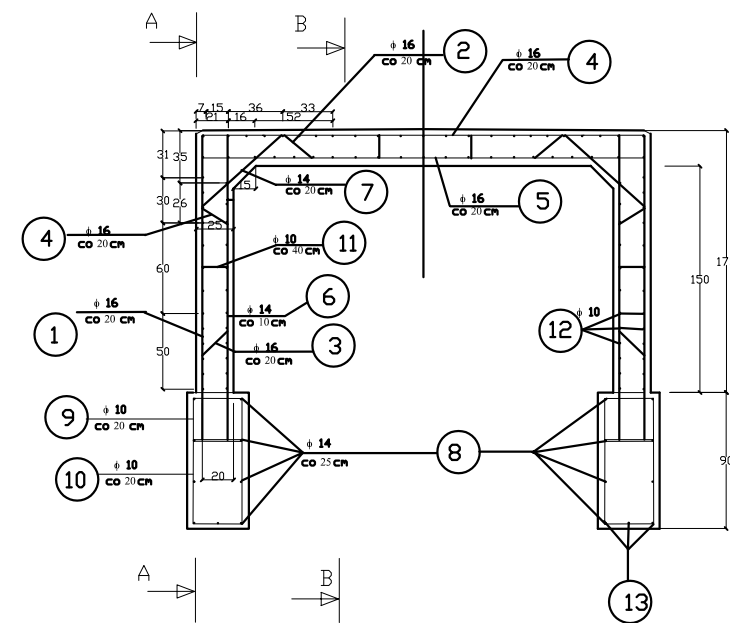
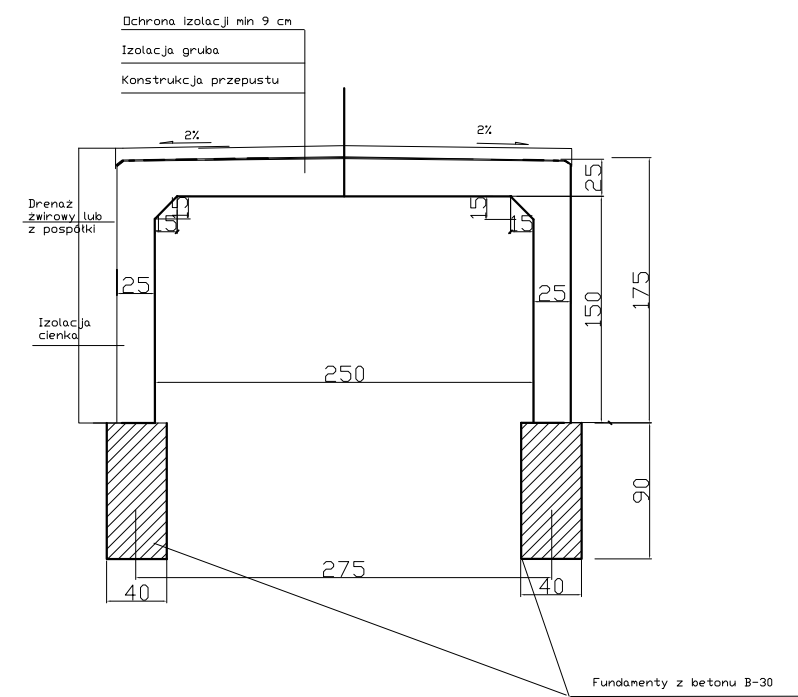
Inwestor: Generalna Dyrekcja Dróg Krajowych i Autostrad
Oddział w Lublinie

Obiekt: Przebudowa drogi krajowej nr 17 – Zamość – Tomaszów – Hrebenne
na odcinku Łabunie – Wólka Łabuńska od km 184+600.00 do km 189+405.00

Nazwa rysa.: Przepust w km 186+644.00
(rysunek konstrukcyjny)

Funkcja	Imię i nazwisko	Podpis	Data	marzec-2007
Projektant	mgr inż. Robert Pulinski upr. bud. Nr LUB/0077/P00D/03		Skala	1:50
Asystent	Marcin Orzeł		Nr umowy	15/U/2006
Weryfikator	mgr inż. Janusz Pachla upr. bud. Nr LUB/0043/P00D/06		Nr rysa.	2/2

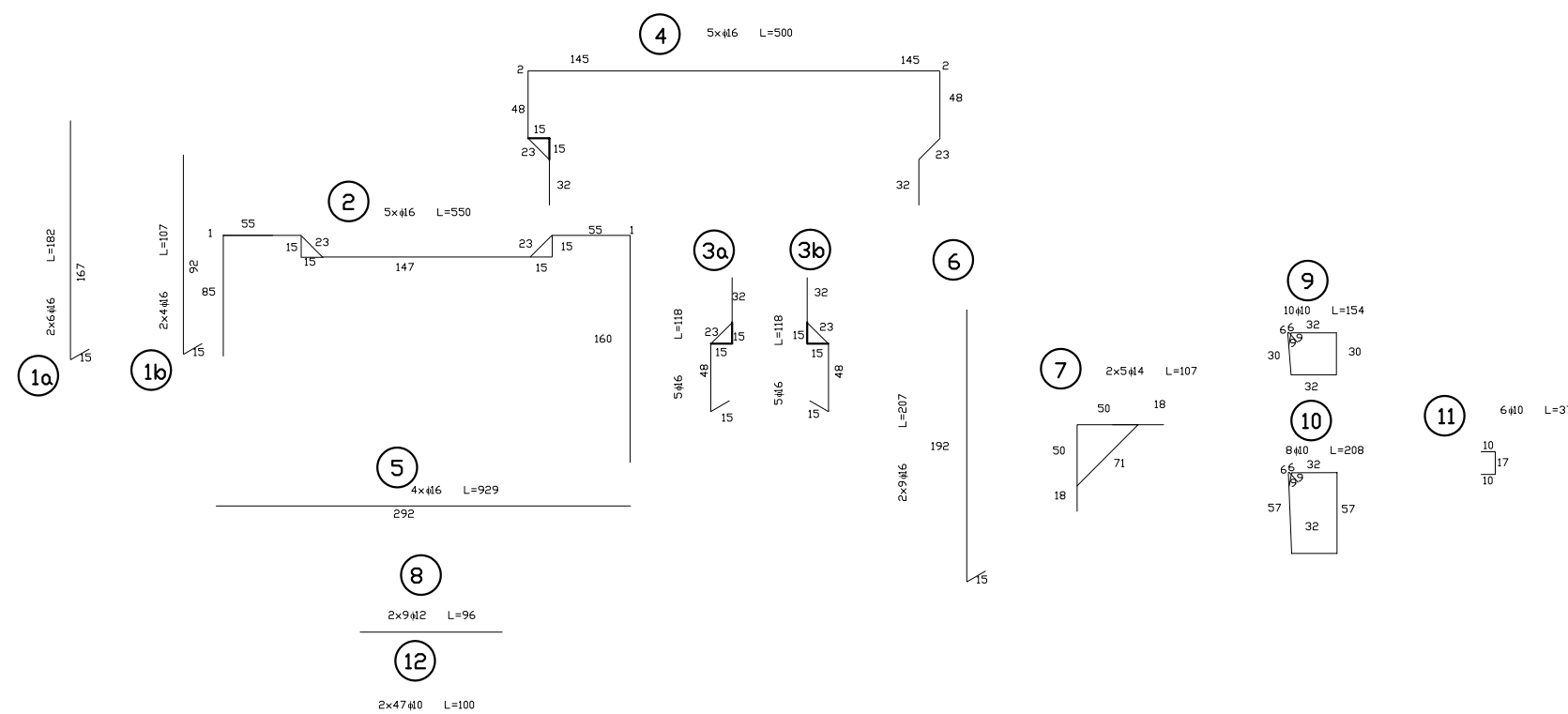
PRZEKRÓJ POPRZECZNY ZBROJENIE WYDŁUŻENIA PRZEPUSTU



ZESTAWIENIE STALI ZBROJENIOWEJ na 1 mb

Nr pręta	Średnica mm	Parametry pojpręta		Długość ogólna [m]			
		długość cm	Ilość szt.	A-11(18G2-b)			
				φ 10	φ 12	φ 14	φ 16
1a	φ16	182	12				21,84
1b	φ16	107	8				8,56
2	φ16	550	5				27,50
3a	φ16	118	5				5,90
3b	φ16	118	5				5,90
4	φ16	500	5				25,00
5	φ16	292	4				11,68
6	φ16	207	18				37,26
7	φ14	107	10			10,70	
8	φ12	96	18		17,28		
9	φ10	154	10	15,40			
10	φ10	208	8	16,64			
11	φ10	37	6	2,22			
Łączna długość prętów wg średnic [m]				34,26	17,28	10,70	143,66
Masa jednostkowa pręta [kg/m]				0,617	0,888	1,208	1,578
Masa prętów wg średnic [kg]				21,1	15,3	12,9	226,7
Masa ogólna [kg]				276,0			

Beton B 30
V dla ramy = 1,77 m3
V dla fund. = 0,72 m3
Stal zbrojeniowa 18G2-b



DROGOWIEC
Biuro Usług Projektowych

20-860 Lublin
ul. Paderewskiego 4/154
(081) 469 15 45
NIP 712-128-29-23
REGON 430918788

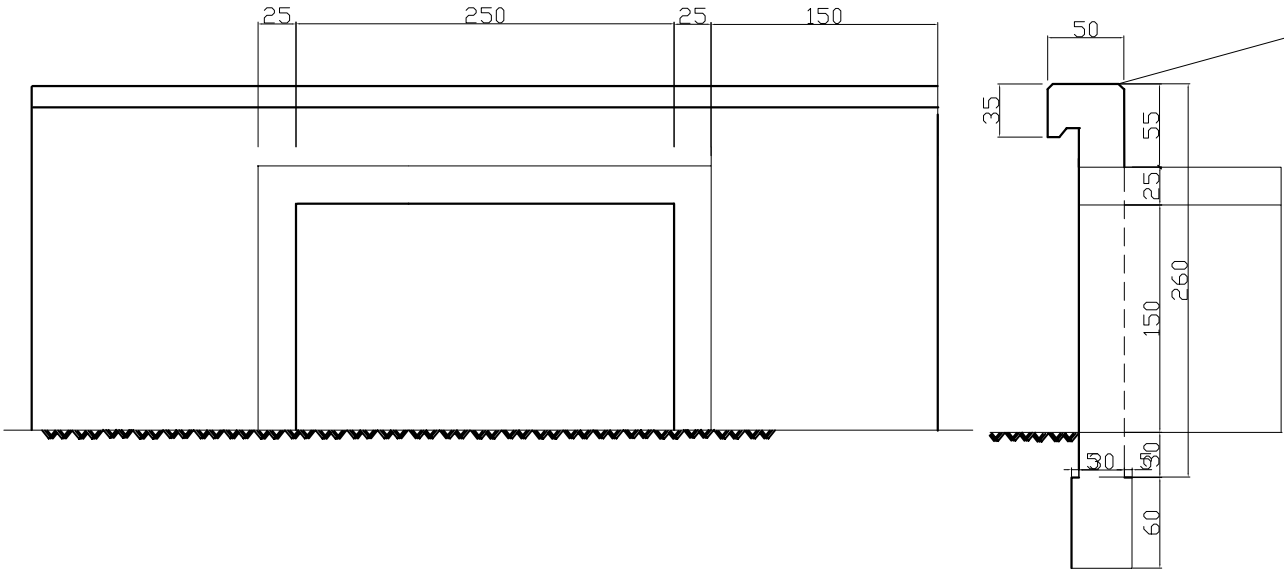
Inwestor: Generalna Dyrekcja Dróg Krajowych i Autostrad
Oddział w Lublinie

Objekt: Przebudowa drogi krajowej nr 17 – Zamość – Tomaszów – Hrebennie
na odcinku Łabunie – Wólka Łabuńska od km 184+600.00 do km 189+405.00

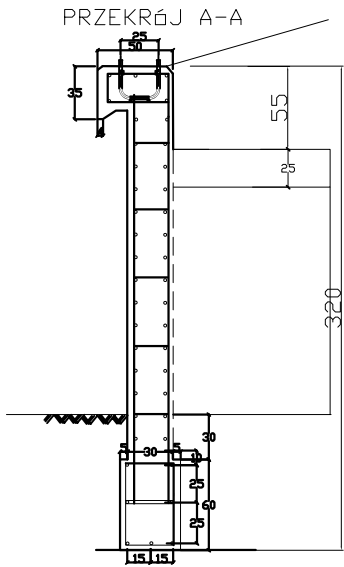
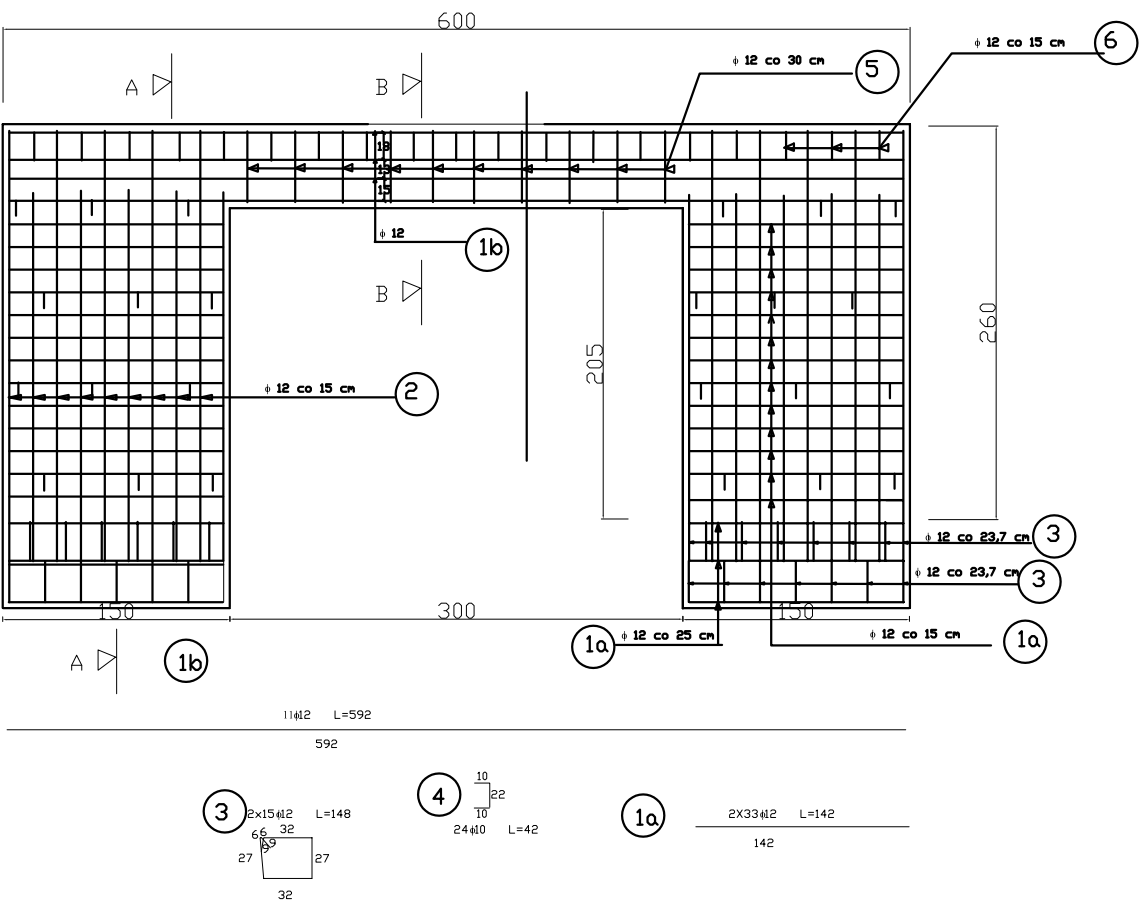
Nazwa rysa.: Przepust w km 188+243.00
(rysunek konstrukcyjny)

Funkcja	Imię i nazwisko	Podpis	Data
Projektant	mgr inż. Robert Pulinski upr. bud. Nr LUB/0077/P00D/03		marzec-2007
Asystent	Marcin Orzeł		Skala 1:50
Weryfikator	mgr inż. Janusz Pachla upr. bud. Nr LUB/0043/P00D/06		Nr umowy 15/U/2006
			Nr rys. 3/3

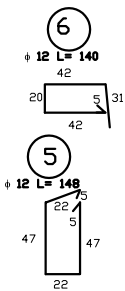
WYLOT ŚCIANKOWY



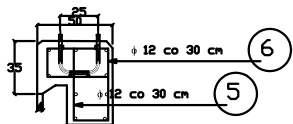
Beton B 30
ścianka wlotu V = 3,97 m3
fundament V = 0,72 m3
Izolacja pionowa -13,05 m2



2



PRZEKRÓJ B-B



ZESTAWIENIE STALI ZBROJENIOWEJ

Nr pręta	Średnica mm	Parametry poj. pręta		Długość ogólna [m]	
		długość cm	Ilość szt.	φ 10	φ 12
1a	φ12	142	66		93,7
1b	φ12	592	11		65,1
2	φ12	270	40		108,0
3	φ12	148	30		44,7
4	φ10	42	24	10,1	
5	φ12	148	20		29,6
6	φ12	140	19		26,6
Łączna długość prętów wg średnic [m]				10,1	367,7
Masa jednostkowa pręta [kg/m]				0,617	0,888
Masa prętów wg średnic [kg]				6,2	326,5
Masa ogólna [kg]					332,7

DROGOWIEC

Biuro Usług Projektowych

20-860 Lublin
ul. Paderewskiego 4/154
(081) 469 15 45
NIP 712-128-29-23
REGON 430918788

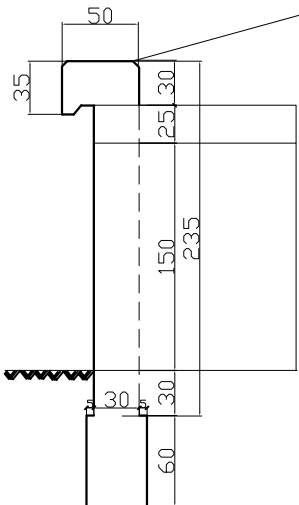
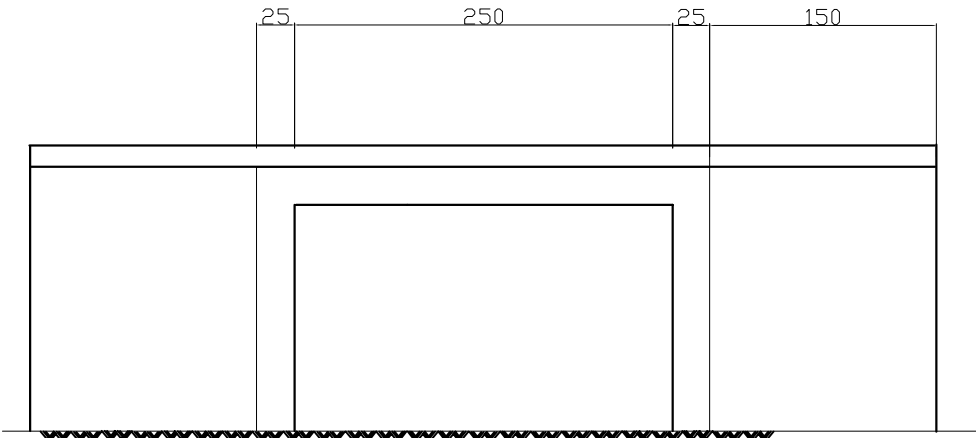
Inwestor: Generalna Dyrekcja Dróg Krajowych i Autostrad
Oddział w Lublinie

Obiekt:
Przebudowa drogi krajowej nr 17 – Zamość – Tomaszów – Hrebenne
na odcinku Łabunie – Wólka Łabuńska od km 184+600.00 do km 189+405.00

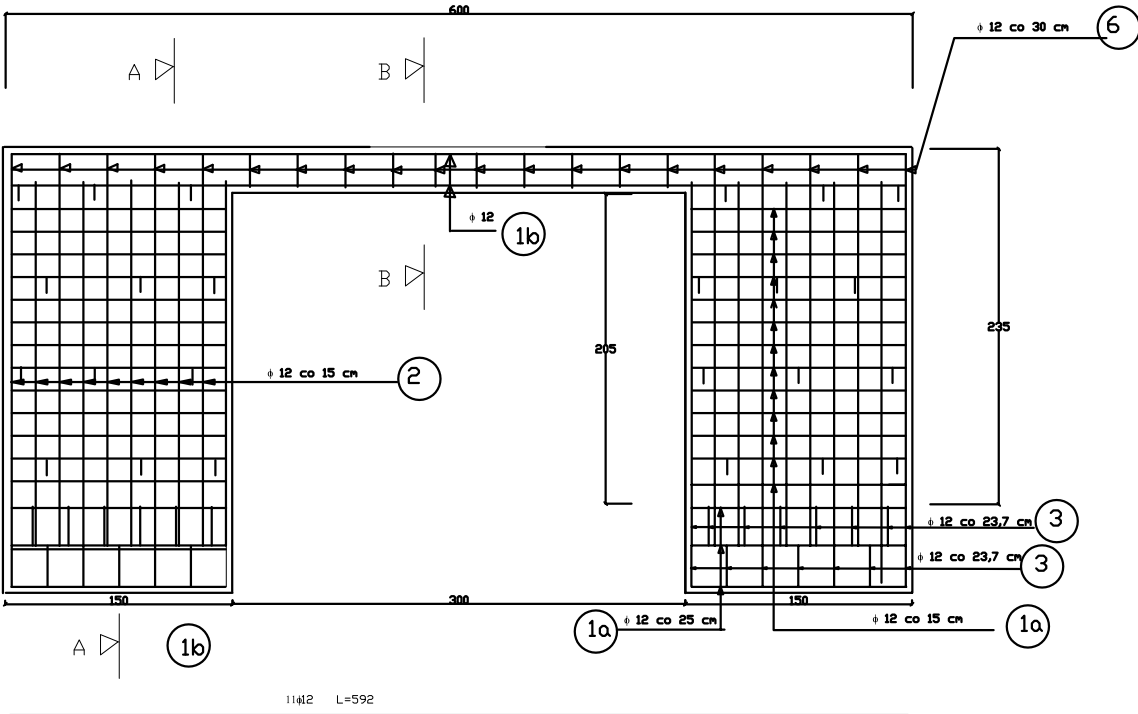
Nazwa rysa.:
Przepust w km 188+243.00
(rysunek konstrukcyjny)

Funkcja	Imię i nazwisko	Podpis	Data	marzec-2007
Projektant	mgr inż. Robert Pulinski upr. bud. Nr LUB/0077/P00D/03		Skala	1:50
Asystent	Marcin Orzeł		Nr umowy	15/U/2006
Weryfikator	mgr inż. Janusz Pachla upr. bud. Nr LUB/0043/P00D/06		Nr rysa.	3/4

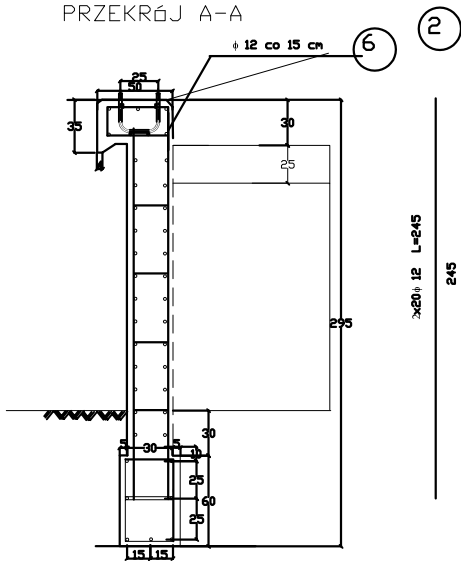
WŁOT ŚCIANKOWY



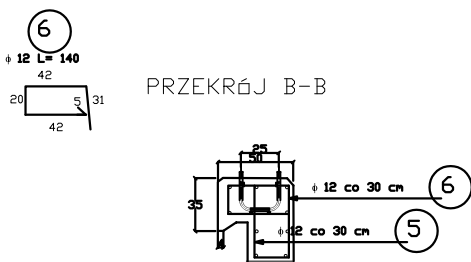
Beton B 30
ścianka wlotu V = 3,53m3
fundament V = 0,72 m3
Izolacja pionowa - 11,55m2



PRZEKRÓJ A-A



PRZEKRÓJ B-B



ZESTAWIENIE STALI ZBROJENIOWEJ

Nr pręta	Średnica mm	Parametry pojedynczego pręta		Długość ogólna [m]	
		długość cm	ilość szt.	φ 10	φ 12
1a	φ12	142	66		93,7
1b	φ12	592	11		65,1
2	φ12	245	40		98,0
3	φ12	148	30		44,7
4	φ10	42	24	10,1	
6	φ12	140	20		28,0
Łączna długość prętów wg średnic [m]				10,1	329,5
Masa jednostkowa pręta [kg/m]				0,617	0,888
Masa prętów wg średnic [kg]				6,2	292,6
Masa ogólna [kg]				298,8	

DROGOWIEC

20-860 Lublin
ul. Paderewskiego 4/154
(081) 469 15 45
NIP 712-128-29-23
REGON 430918788

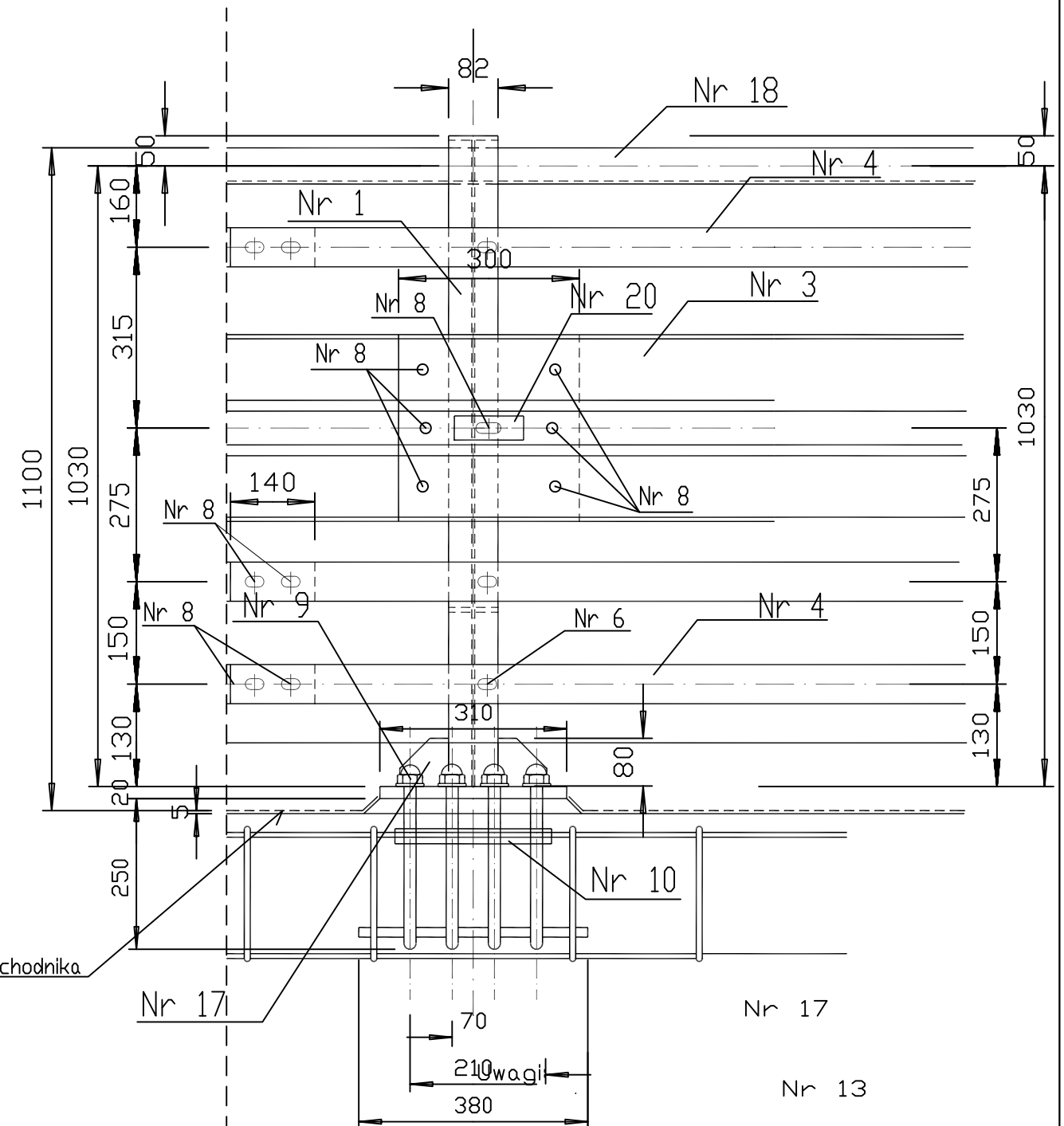
Investor: Generalna Dyrekcja Dróg Krajowych i Autostrad
Oddział w Lublinie

Obiekt:
Przebudowa drogi krajowej nr 17 – Zamość – Tomaszów – Hrebennie
na odcinku Łabunie – Wólka Łabuńska od km 184+600.00 do km 189+405.00

Nazwa rysa.:
Przepust w km 188+243.00
(rysunek konstrukcyjny)

Funkcja	Imię i nazwisko	Podpis	Data	marzec-2007
Projektant	mgr inż. Robert Pulinski upr. bud. Nr LUB/0077/P00D/03		Skala	1: 50
			Nr umowy	15/U/2006
Asystent	Marcin Orzeł		Nr rys.	3/5
Weryfikator	mgr inż. Janusz Pachla upr. bud. Nr LUB/0043/P00D/06			

WIDOK OD STRONY WEWNĘTRZNEJ



- DROGOWIEC**
Biuro Usług Projektowych

20-860 Lublin
ul. Paderewskiego 4/154
(081) 469 15 45
NIP 712-128-29-23
REGON 430918788

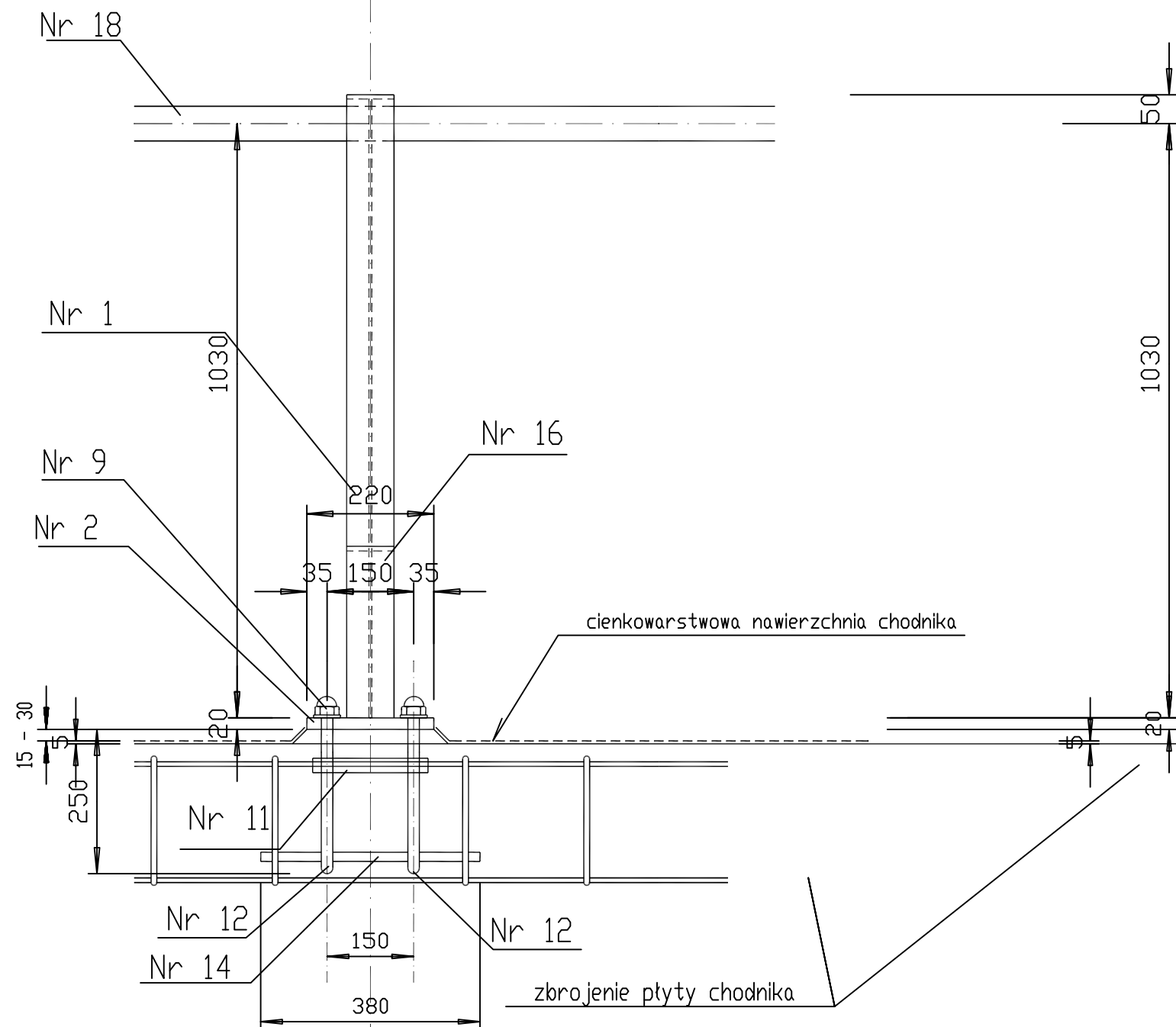
Inwestor:	Generalna Dyrekcja Dróg Krajowych i Autostrad Oddział w Lublinie
-----------	---

Przebudowa drogi krajowej nr 17 - Zamość - Tomaszów - Hrebenne
na odcinku Łabunie - Wólka Łabuńska od km 184+600.00 do km 189+405.00

Nazwa rya: Przepust w km 188+243.00
(szczegół barieroporeczy)

Funkcja	Imię i nazwisko	Podpis	Data marzec-2007
Projektant	mgr inż. Robert Pulinski upr. bud. Nr LUB/0077/POOD/03		Skala 1:10
			Nr umowy 15/U/2006
Asystent	Marcin Orzeł		Nr rys. 3/6
Weryfikator	mgr inż. Janusz Pachla upr. bud. Nr LUB/0043/POOD/06		

WIDOK OD STRONY ZEWNĘTRZNEJ
bez pokazania pasów profilowych



MATERIAŁY PODSTAWOWE

1. Stupek mostowy_IPE160_typ_wzmocniony
2. Podstawa słupka - blacha 310 x 400 x 20
3. Prowadnice typu B
długość_L- 4.300_-Nr_kat._01_002
4. Pas profilowy_L- 4140,-Nr_kat._KB_04_002
5. Wspornik typu B,-Nr_kat._KB_05_012
6. Śruba noskowa specjalna_M16_x_40_z_nakrętka_i_podkładka,-Nr_kat._KB_07_002
7. Śruba zwykła_z_nakrętka_i_podkładka
8. Śruba noskowa specjalna_M16_x_25_z_nakrętka_i_podkładka,-Nr_kat._KB_07_001
9. Nakrętka do kotew M 20 Fe/Zn z podkładką
10. Płaskowniki 25 x 10, l = 260, szt. 1 / 1 stupek

11. Płaskowniki_25_x_10,l_= 200,szt.1/_1_stupek
12. Kotwy_M20_x_850_klasy_5.6_(4),szt.2/_1_stupek
13. Kotwy_M20_x_430_klasy_5.6_(4),szt.2/_1_stupek
14. Pręty kotwiące d16 mm, l = 380, szt. 2 / 1 stupek
15. Wzmocnienie słupka - bl. 141 x 292 x 5
16. Wzmocnienie słupka - bl. 100 x 339 x 8
17. Wzmocnienie słupka - bl. 80 x 80 x 8
18. Rura d = 60/54 mm
19. Przekładka C 120 - Nr kat. 05 007
20. Podkładka prostokątna - Nr kat. 05 013
21. Światło odblaskowe - Nr kat. 05 014

DROGOWIEC

Biurowy Usług Projektowych

20-860 Lublin
ul. Paderewskiego 4/154
(081) 469 15 45
NIP 712-128-29-23
REGON 430918788

Inwestor: Generalna Dyrekcja Dróg Krajowych i Autostrad
Oddział w Lublinie

Obiekt:
Przebudowa drogi krajowej nr 17 - Zamość - Tomaszów - Hrebennie
na odcinku Łabunie - Wólka Łabuńska od km 184+600.00 do km 189+405.00

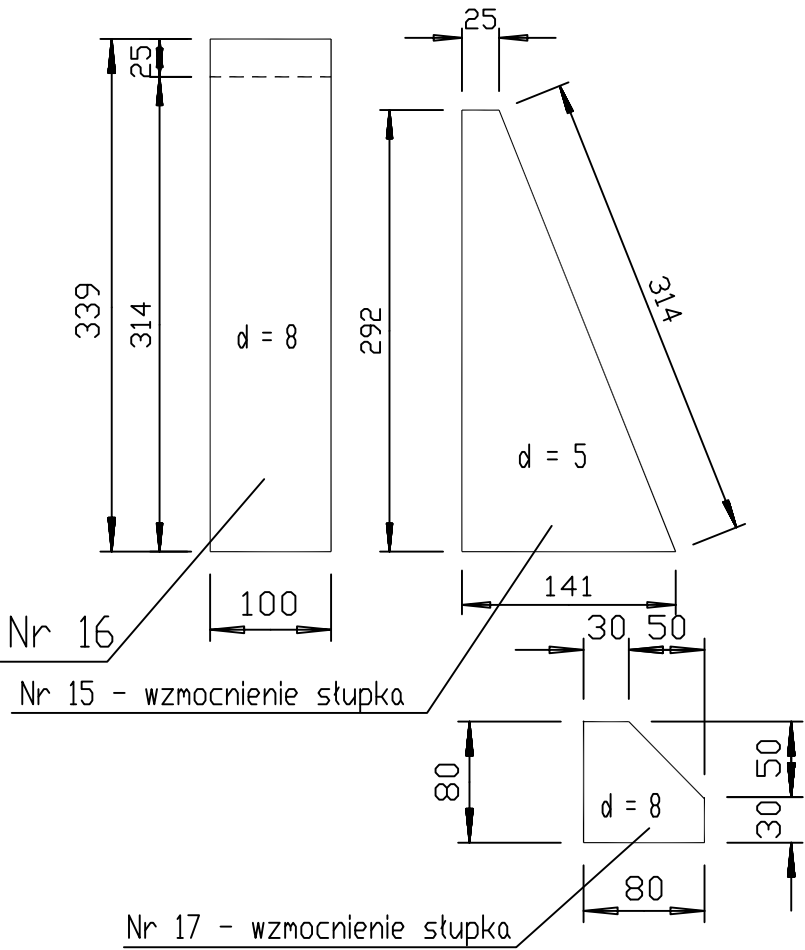
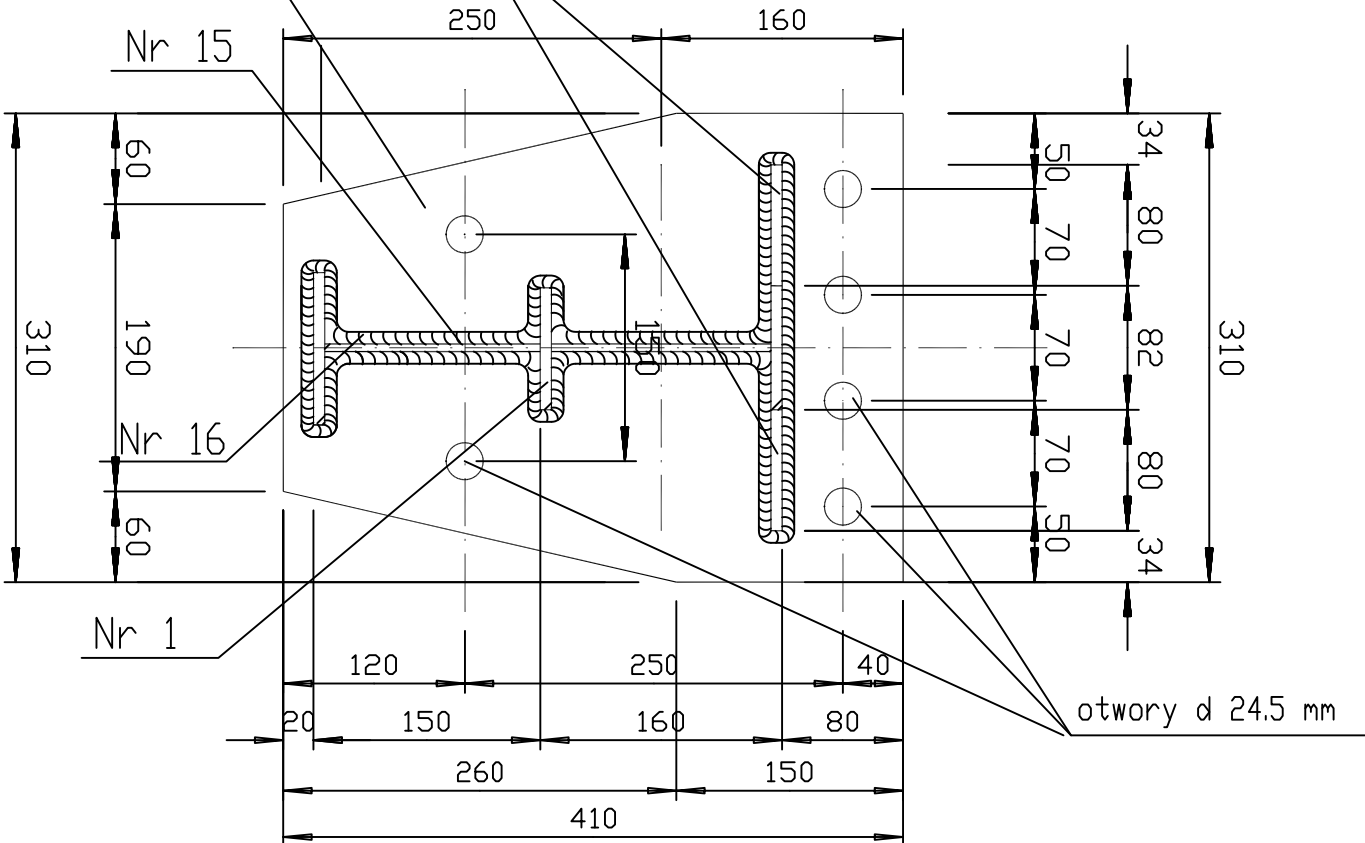
Nazwa rysa:
Przepust w km 188+243.00
(szczegóły barieroporeczny)

Funkcja	Imię i nazwisko	Podpis	Data	marzec-2007
Projektant	mgr inż. Robert Pulinski upr. bud. Nr LUB/0077/P00D/03		Skala	1:10
Asystent	Marcin Orzeł		Nr umowy	15/U/2006
Weryfikator	mgr inż. Janusz Pachla upr. bud. Nr LUB/0043/P00D/06		Nr rysa	3/7

Szczegóły kotwienia słupka 1 : 5

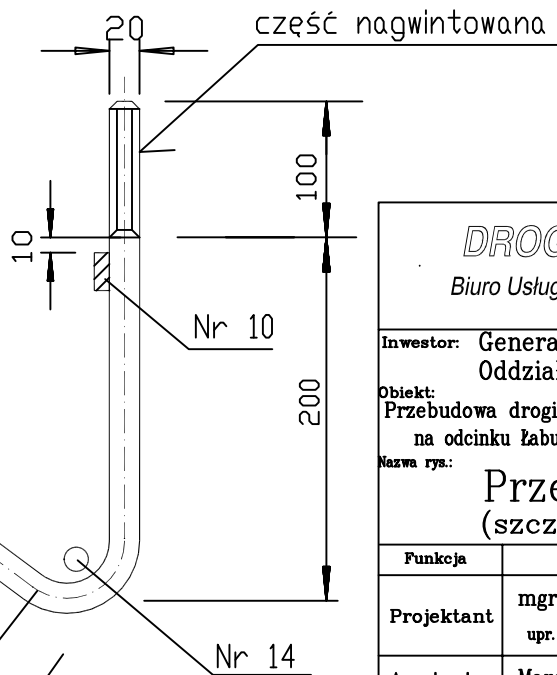
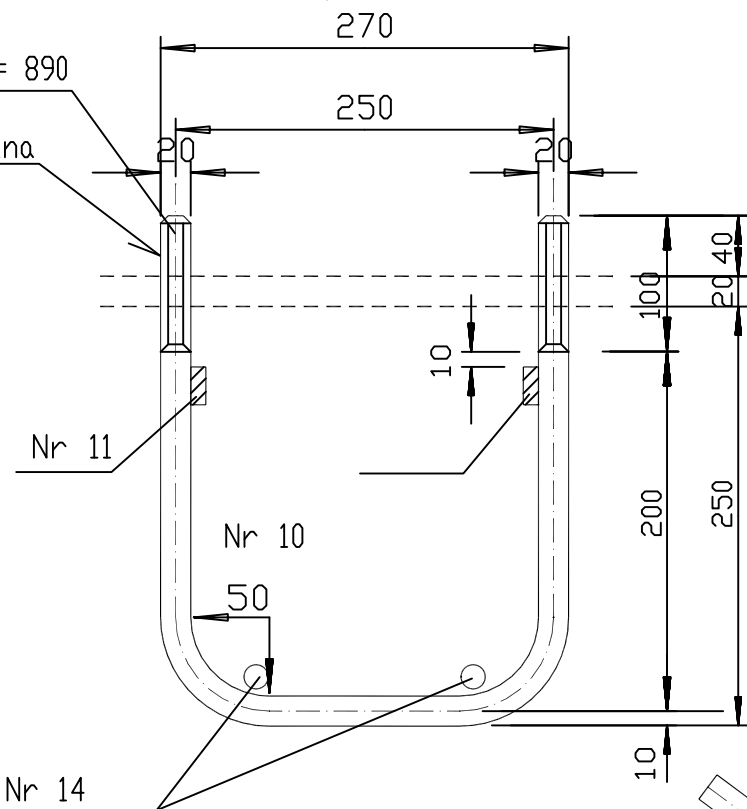
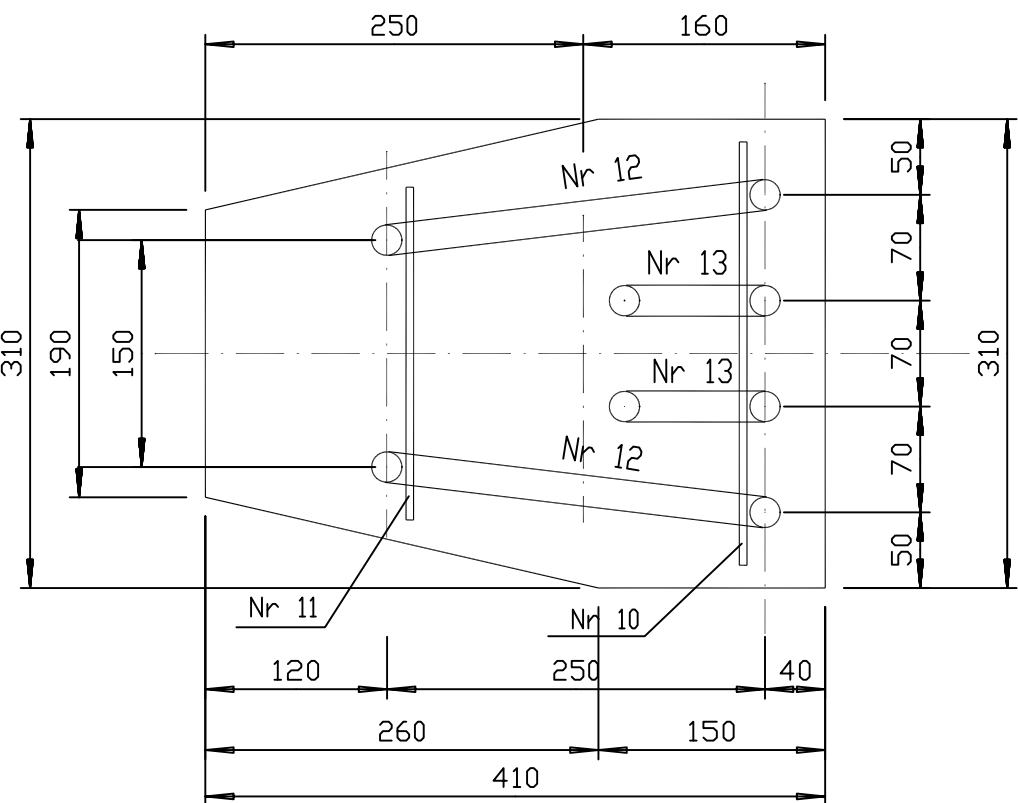
Nr 2 - podstawa słupka - blacha g = 20 mm

Nr 17



Nr 12 - kotwa M20, l = 890

część nagwintowana



Nr 13 - kotwa M20, l = 430

DROGOWIEC Biuro Usług Projektowych 20-860 Lublin ul. Paderewskiego 4/154 (081) 469 15 45 NIP 712-128-29-23 REGON 430918788			
Inwestor: Generalna Dyrekcja Dróg Krajowych i Autostrad Oddział w Lublinie			
Objekt: Przebudowa drogi krajowej nr 17 - Zamość - Tomaszów - Hrebenne na odcinku Łabunie - Wólka Łabuńska od km 184+600.00 do km 189+405.00			
Nazwa rys.: Przepust w km 188+243.00 (szczegóły barieroporeczy)			
Funkcja	Imię i nazwisko	Podpis	Data marzec-2007
Projektant	mgr inż. Robert Pulinski upr. bud. Nr LUB/0077/P00D/03		Skala 1: 5 Nr umowy 15/U/2006
Asystent	Marcin Orzeł		
Weryfikator	mgr inż. Janusz Pachla upr. bud. Nr LUB/0043/P00D/06		Nr rys. 3/8