

PROTOKÓŁ NR 143/4081/2013
z dnia 05.07.2013

**Z posiedzenia Zespołu Oceny Projektów Organizacji Ruchu (ZOPOR) w sprawie
rozpatrzenia projektu organizacji ruchu na drodze numer 36
od km 27+900 do km 28+900**

o nazwie: Projekt organizacji ruchu zastępczego na czas wykonania
elementu nawierzchni drogi krajowej nr 36 w m. Tarnobrzeg
27+900 ÷ 28+900

złożonego w Oddziale GDDKiA we Wrocławiu w dniu 02.07.2013,
przez GDDKiA Rejon w Wotowie

celem zatwierdzenia organizacji ruchu.

I. Uczestniczący w posiedzeniu ZOPOR

Przewodniczący: Ewa Dziwilińska
Członek: Paweł Zgorzelny
Członek: Piotr Pliśwypiski
Członek: _____
Członek: _____
Członek: _____
osoby zaproszone: medlem. Piotr Roesler WRD KWP we Wroclawiu

II. Uwagi do projektu:

- 1) Lokalizacja, sposób montażu i parametry techniczne zastorowanych znaków, sygnałów i urządzeń bud. muszą być zgodne z Rozporządzeniem Ministra Infrastruktury z dn. 03.07.2003 w sprawie szczegółowych warunków technicznych... (Dz. U. nr 220, poz. 2181 ze zm.)
- 2) Dotychczas lokalizacja ustawienia znaków w terenie uzgodnić z przedstawicielem Rejonu GDDKiA w Wotowie.
- 3) Znak B-25 oraz B-33 stosować w manewrowaniu do istniejącej organizacji ruchu tak aby znaki się nie dublowały oraz nie okazywały wzajemnie.
- 4) Maksymalna długość odcinka o zawieszonym przebiegu wynosi 300m.

III. Wnioskowane zmiany:

1) Nie stosować znaków A-19 z tabliczkami T-3 i T-19
na końcu odcinka robót.

IV. Zespół Oceny Projektów Organizacji Ruchu przedkłada przedmiotowy projekt organizacji ruchu wnioskując o:

1) zatwierdzenie organizacji ruchu w całości / ~~w części~~*

a) ~~bez zmian~~*

b) ze zmianami / uwagami,*

~~2) odesłanie projektu w celu wprowadzenia poprawek,*~~

~~3) odrzucenie projektu*~~

(uzasadnienie)

* - niepotrzebne skreślić

Termin wprowadzenia zatwierdzonej organizacji ruchu:

do 12m-cy od daty
zatrudnienia

Na tym protokół zakończono i podpisano.

Przewodniczący: *Dr. inż. Konrad*

Członek: *[signature]*

Członek: *[signature]*

Członek:

Członek:

Członek:

osoby zaproszone: *Radkom. Piotr Roerker*

Z upoważnienia
Generalnego Dyrektora Dróg Krajowych i Autostrad

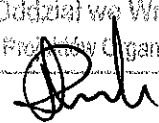
Z up. Generalnego Dyrektora
Dróg Krajowych i Autostrad
Za Dyrektora Oddziału

22.04.2013r.

(Data i podpis) *[signature]* Monika Kubicz

PROJEKT
ORGANIZACJI RUCHU ZASTĘPCZEGO
na czas remontu nawierzchni drogi krajowej nr 36
odc. od km 27+900 do km 28+900, m. Turów

ODDKA Oddział we Wrocławiu
Zespół Oceny Projektów Organizacji Ruchu



OPIS TECHNICZNY

DO PROJEKTU ORGANIZACJI RUCHU ZASTĘPCZEGO
na czas remontu nawierzchni drogi krajowej nr 36
odc. od km 27+900 do km 28+900, m. Turów

1. Podstawa opracowania.

- Dziennik Ustaw zał. do nru 220, poz. 2181 z dnia 23.12.2003r.;
- Projekt stałej organizacji ruchu na drodze krajowej nr 36;
- Katalog typowych schematów oznakowania robót prowadzonych w pasie drogowym (zał. do Zarządzenia Generalnego Dyrektora Dróg Krajowych i Autostrad)
- Typowe schematy oznakowania robót prowadzonych w pasie drogowym opracowane przez Wydział BRDiZR GDDKiA O/Wrocław.

2. Cel opracowania.

Celem niniejszego opracowania jest wprowadzenie zmian w istniejącej organizacji ruchu drogowego, dla realizacji remontu nawierzchni jezdni.

3. Zakres opracowania.

Opracowanie swym zakresem obejmuje odcinek remontowanej drogi krajowej w m. Turów.

4. Stan istniejący.

Przedmiotowy odcinek drogi przebiega w większości w obszarze zabudowanym. Dopuszczalna prędkość pojazdów wynosi tu 50/60 km/h, poza odcinkiem w km 27+900-27+942, gdzie dopuszczalna prędkość wynosi 90 km/h – jak na planie sytuacyjnym (rys. nr 2).

Z uwagi na zły stan nawierzchni zaplanowano wykonanie remontu nawierzchni jezdni poprzez sfrezowanie istniejącej warstwy ścieralnej i ułożenie nowej.

5. Rozwiązania projektowe.

Przyjęto ogólne założenie wykonania robót połówkami szerokości jezdni, przy utrzymaniu ruchu (ruch wahadłowy).

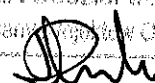
Istniejące oznakowanie z zaznaczeniem zakresu robót przedstawiono na planie sytuacyjnym - rysunek nr 2.

Zastępczą organizację ruchu należy zrealizować przy wykorzystaniu schematów (w załączeniu niniejszego opracowania – rysunki nr 3, 4, 5a i 5b).

W szczególności:

- dla odcinków międzywęzłowych należy zastosować schematy organizacji ruchu – rysunek

GDDKiA Oddział we Wrocławiu
Zespół Organizacji Ruchu



nr 3 i 4;

- dla skrzyżowań należy zastosować schematy organizacji ruchu przedstawione na rysunku nr 5a oraz na rysunku 5b.

W trakcie wykonywania robót Wykonawca umożliwi dojazd do posesji ich właścicielom.

Odtworzenie oznakowania poziomego należy zrealizować według organizacji ruchu przedstawionej na załączonych rysunkach o numerach 35, 36, 37 i 38.

5.1. Uwagi ogólne

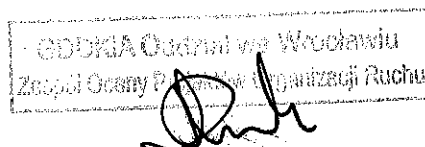
- roboty będą prowadzone pod ruchem, podczas dniówki roboczej;
- kierować ruchem drogowym mogą wyłącznie osoby posiadające stosowne uprawnienia;
- po zakończeniu dniówki roboczej, dla ruchu musi być przywrócona cała szerokość jezdni (nie dopuszcza się pozostawienia na noc odcinków pasów wyłączonych z ruchu);
- Dla robót prowadzonych w rejonie skrzyżowań, należy dodatkowo ustawić na wszystkich wlotach dróg bocznych znaki A-14 lub A-12b, A-14 lub A-12c, A-14 oraz tablice kierujące U-3d i zapory U-20a, U-20b. Ponadto Wykonawca robót winien wprowadzić ręczne kierowanie ruchem przez pracowników posiadających stosowne uprawnienia;
- Przed rozpoczęciem robót Wykonawca uzgodni z Rejonem GDDKiA w Wołowie listę skrzyżowań, na których można zastosować wyżej opisane oznakowanie robót;
- Dla pozostałych skrzyżowań i innych nietypowym przypadków, dla których nie można bezpiecznie zastosować schematów oznakowania robót z przekazanego projektu, Wykonawca robót jest zobowiązany do opracowania na swój koszt i swoim staraniem odrębnego projektu czasowej organizacji ruchu (z uwzględnieniem istniejącej geometrii dróg i istniejącego oznakowania) oraz uzyskania jego zatwierdzenia;
- wszystkie znaki muszą być wykonane z folii odbłaskowych typu 2.
- grupa wielkości znaków – o jedną grupę wielkości wyższą niż stosowane na danej drodze;
- Rejon w Wołowie w ramach prowadzonego nadzoru, w porozumieniu z Wykonawcą będzie korygował na bieżąco długość odcinków robót, dla zminimalizowania utrudnień w ruchu.

6. Uwagi końcowe.

Oznakowanie należy wykonać zgodnie z niniejszym projektem, z uwzględnieniem uwag do niniejszego projektu, zawartych w protokóle z posiedzenia Zespołu Oceny Projektów Organizacji Ruchu.

Wymagania dotyczące wymiarów znaków ich kolorystyki, sposobu wykonania i montażu określa Dz.U. zał. do nru 220, poz. 2181 z dnia 23.12.2003r.

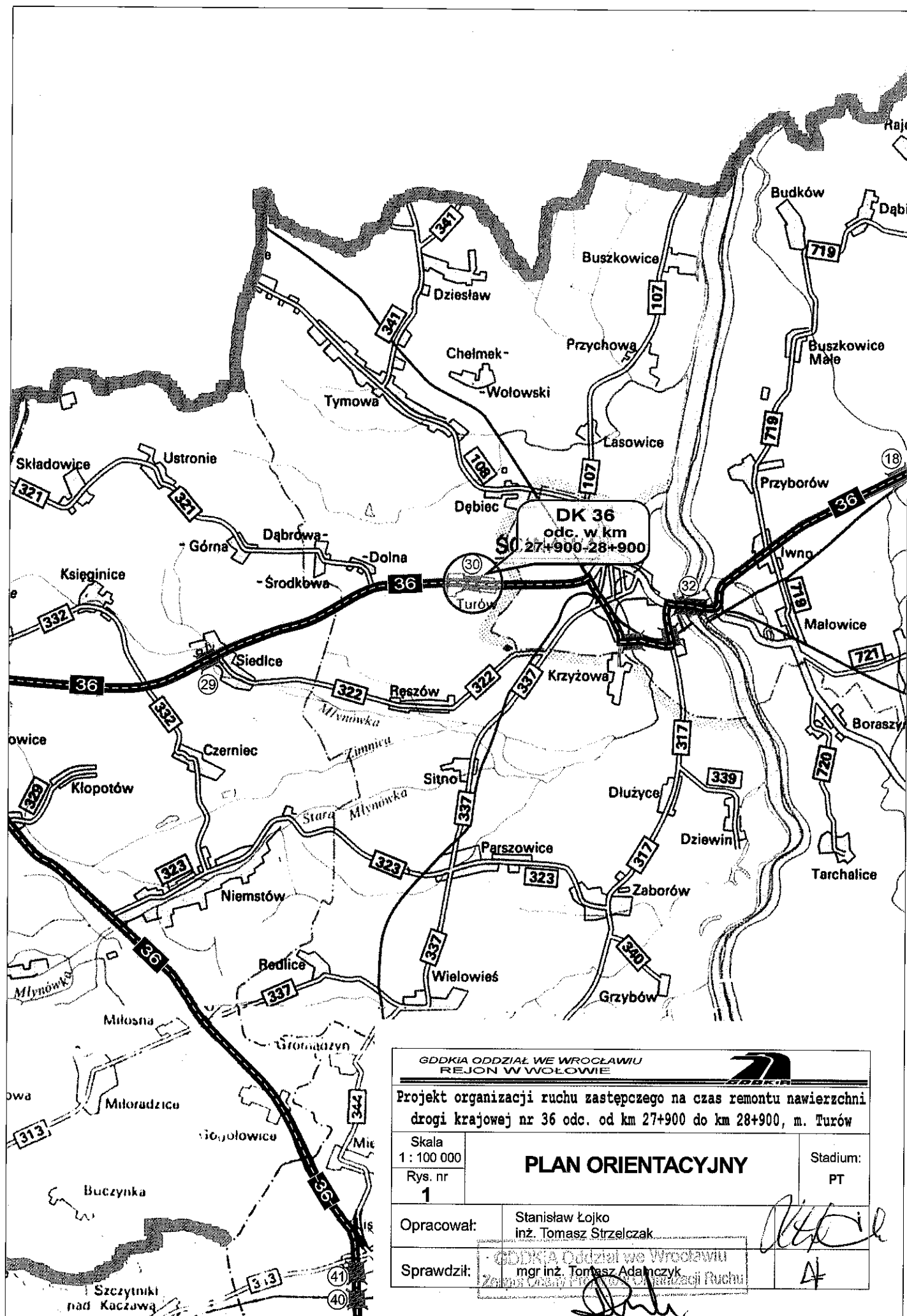
Opracował:



KIEROWNIK
Zespołu Technicznego
inż. Tomasz Strzelczak

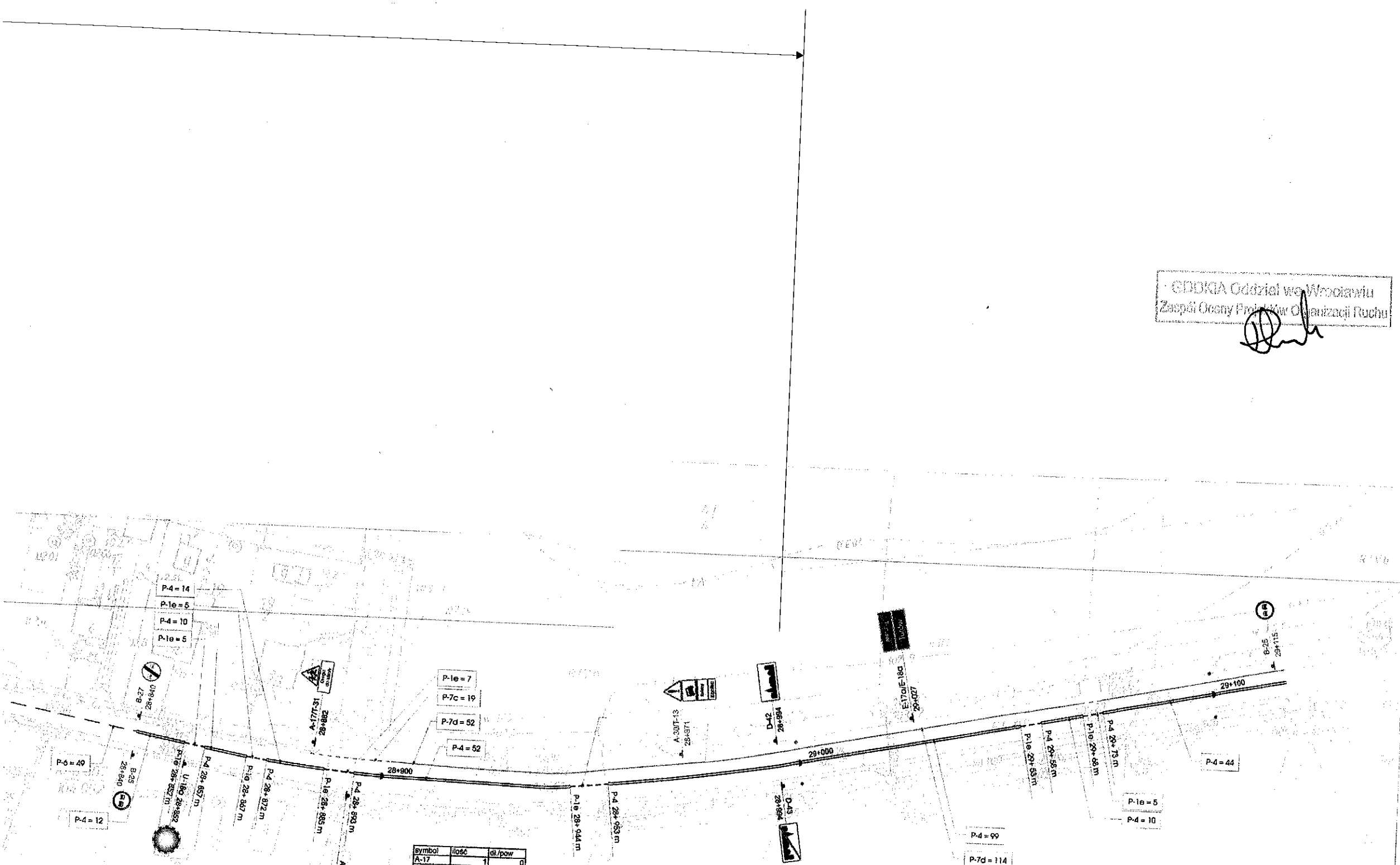
DO PROJEKTU ORGANIZACJI RUCHU ZASTĘPCZEGO
na czas remontu nawierzchni drogi krajowej nr 36
odc. od km 27+900 do km 28+900, m. Turów

• **ODDZIAŁ Oddział w Wrocławiu**
Zespół Ochrony Polaków Organizacji Ruchu



GDDKiA ODDZIAŁ WE WROCŁAWIU REJON W WOŁOWIE			
Projekt organizacji ruchu zastępczego na czas remontu nawierzchni drogi krajowej nr 36 odc. od km 27+900 do km 28+900, m. Turów			
Skala 1 : 100 000	PLAN ORIENTACYJNY		Stadium: PT
Rys. nr 1	Opracował: Stanisław Łojko inż. Tomasz Strzelczak		
Sprawdził:	mgr inż. Tomasz Adamczyk Zakład Organizacji Ruchu		
			4

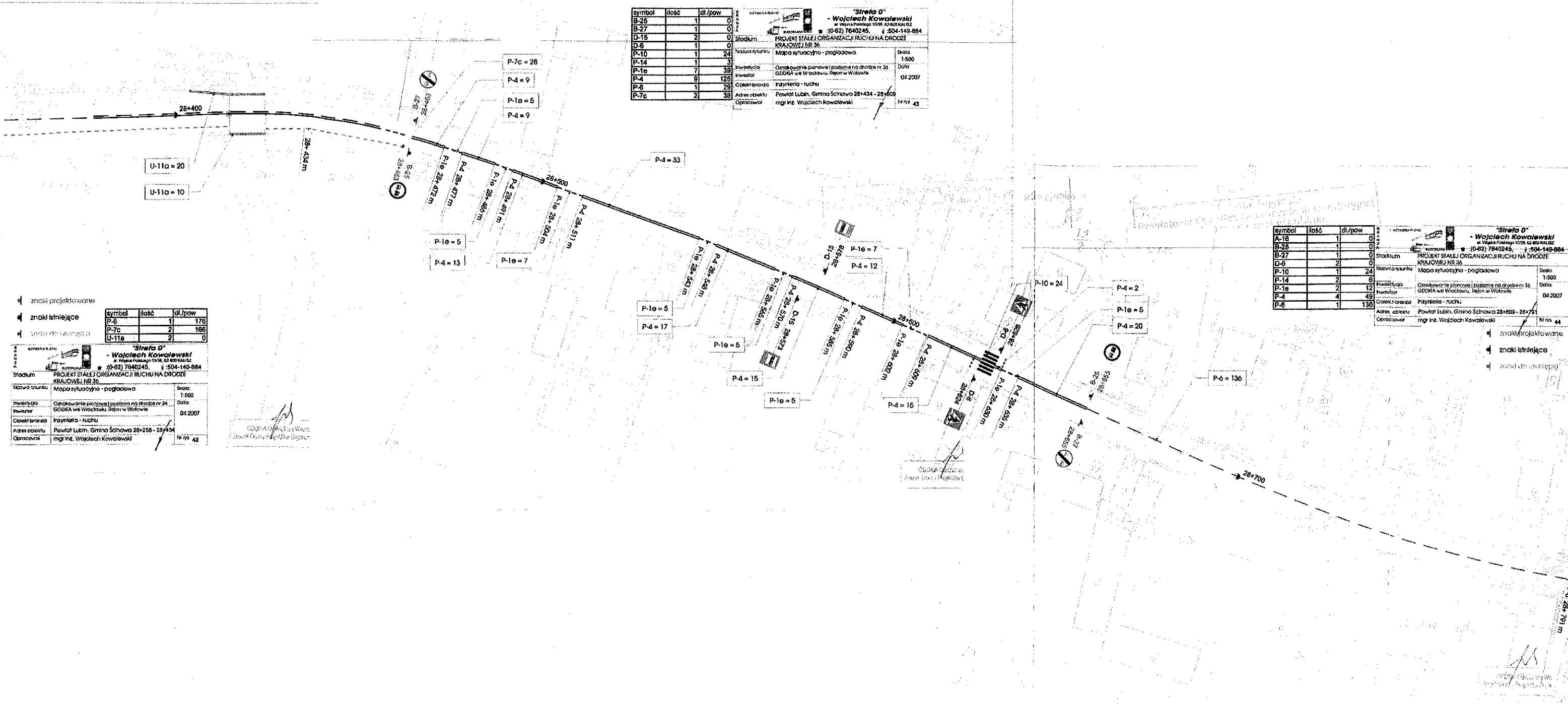
GDDKiA Oddział we Wrocławiu
Zespół Oceny Projektów Organizacji Ruchu

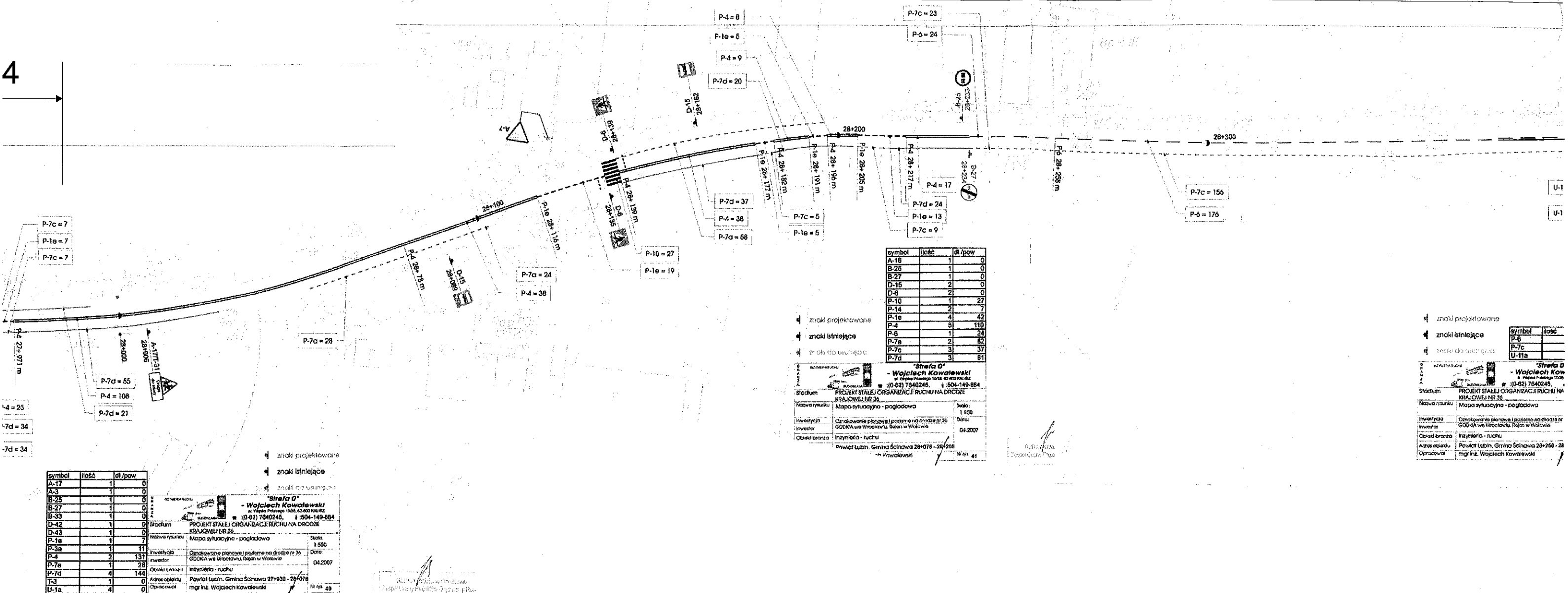


Symbol	Opis	dl/pow
A-12		0
A-30		0
B-25		0
B-27		0
P-1e		26
P-4		88
P-6		49
P-7c		19
P-7d		52
T-13		0
T-2		0
U-18a		0

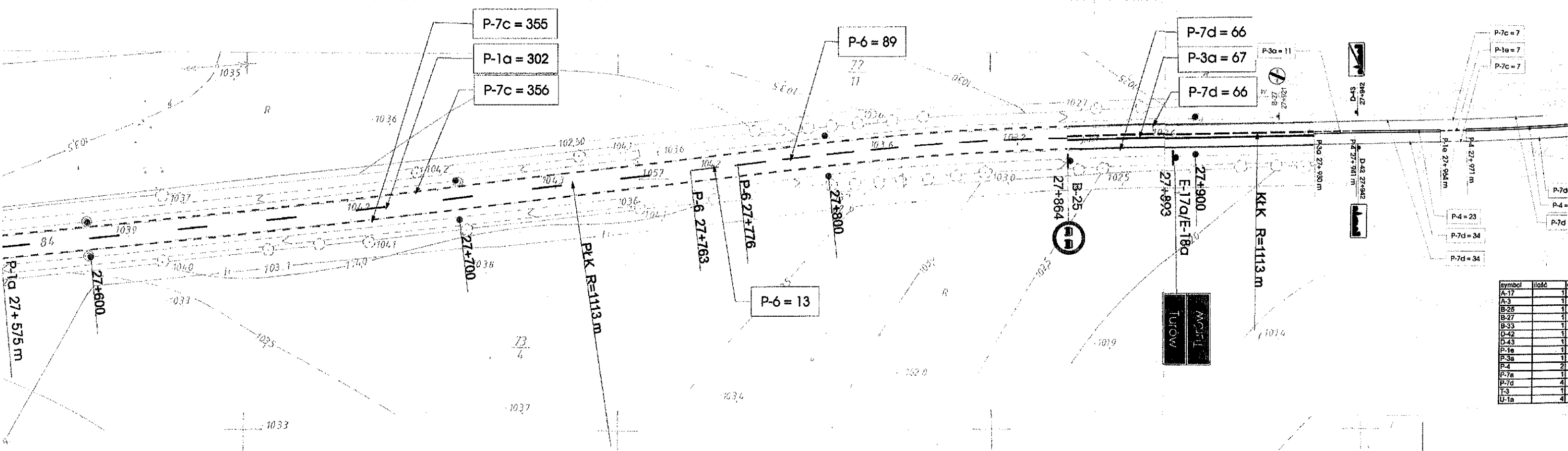
GDDKiA Oddział we Wrocławiu REJON W WOŁOWIE		
Projekt organizacji ruchu zastępczego na czas remontu nawierzchni drogi krajowej nr 36 odc. od km 27+900 do km 28+900, m. Turów		
Skala 1 : 1000	PLAN SYTUACYJNY	Stadium: PT
Rys. nr 2		
Opracował:	Stanisław Łojko inż. Tomasz Strzelczak	

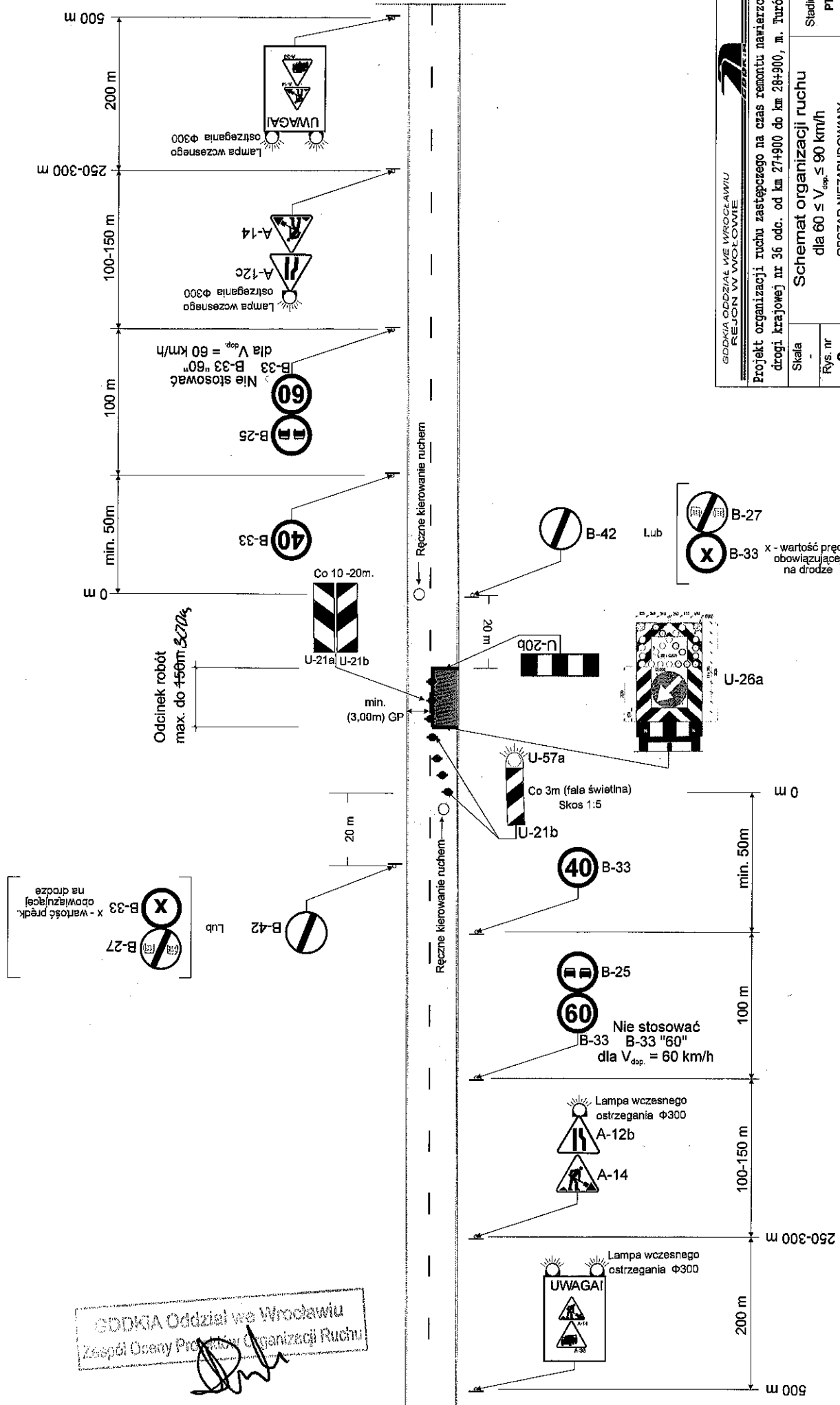
Organizacja ruchu według schematów - rys. nr 4, 5a i 5b





Organizacja ruchu według schematów - rys. nr 3 i 4

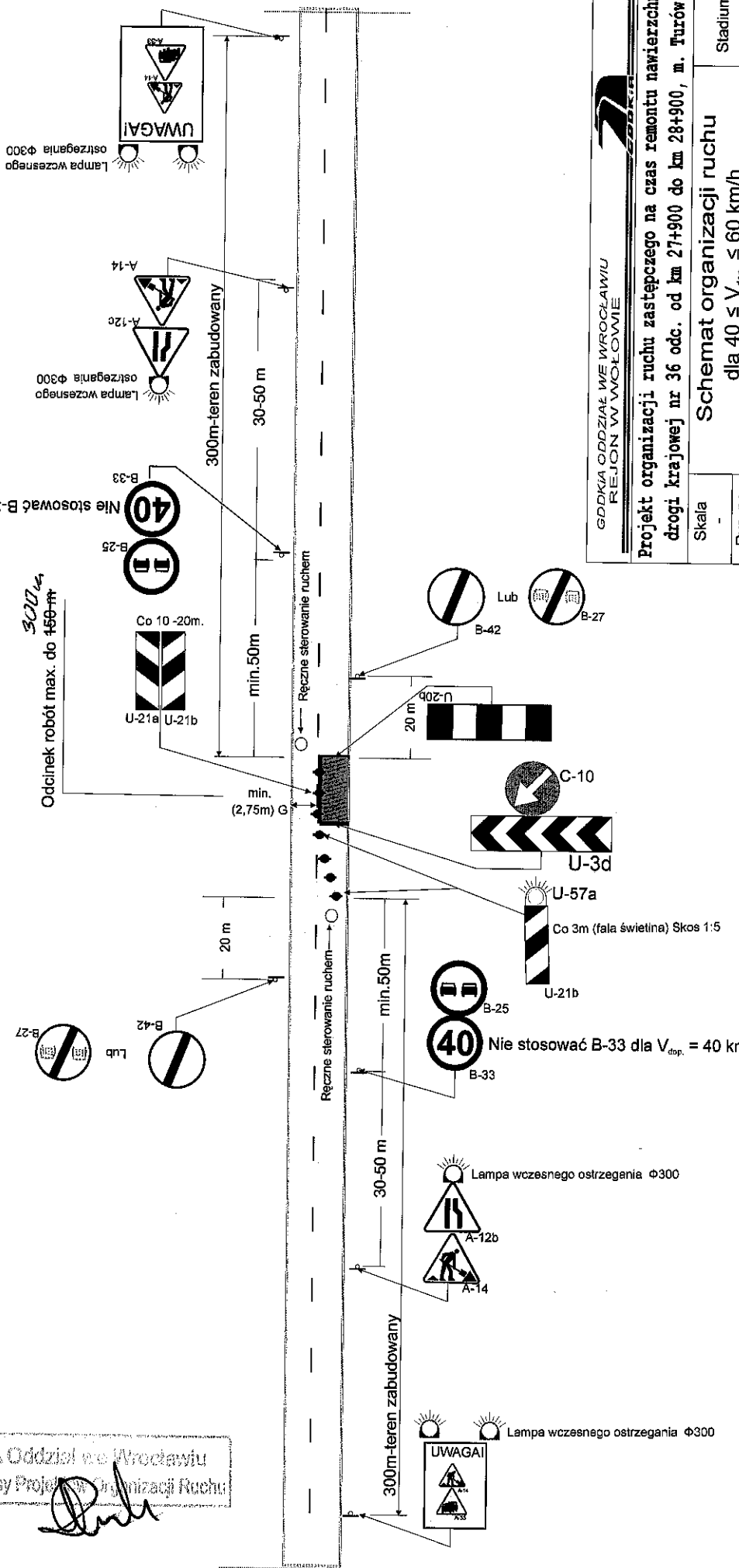




GDDKiA ODDZIAŁ WE WROCŁAWIU REJON W WÓŁCOWIE		Projekt organizacji ruchu zastępczego na czas remontu nawierzchni drogi krajowej nr 36 odc. od km 27+900 do km 28+900, m. Turów	
Skala		Schemat organizacji ruchu	
Rys. nr	3	dla $60 \leq V_{dop.} \leq 90$ km/h	
Opracował:		OBSZAR NIEZABUDOWANY	
Sprawdził:		mgr inż. Tomasz Adamczyk	

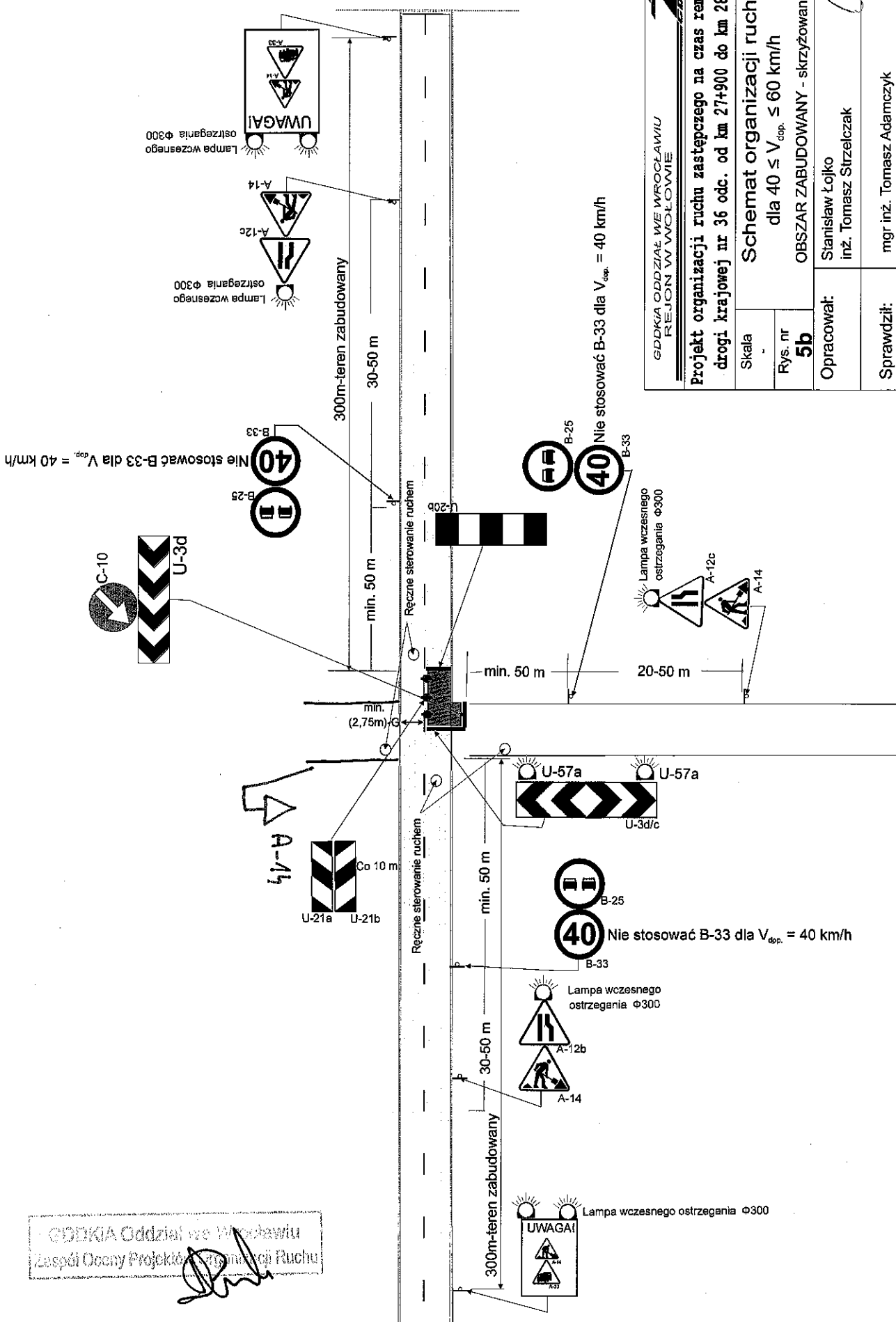
GDDKiA Oddział we Wrocławiu
Zespół Oceny Projektów Organizacji Ruchu

Nie stosować B-33 dla $V_{\text{dop.}} = 40 \text{ km/h}$



GDDKiA ODDZIAŁ WE WROCŁAWIU REJON VI WŁOŚCIE		Projekt organizacji ruchu zastępczego na czas remontu nawierzchni drogi krajowej nr 36 odc. od km 27+900 do km 28+900, m. Turów	
Skala	-	Schemat organizacji ruchu dla $40 \leq V_{\text{dop.}} \leq 60 \text{ km/h}$	
Rys. nr	4	OBSZAR ZABUDOWANY	
Opracował: Stanisław Łojko inż. Tomasz Strzelczak		Stadium: PT	
Sprawdził: mgr inż. Tomasz Adamczyk			

GDDKiA Oddział we Wrocławiu
Zespół Cenny Projekt Organizacji Ruchu



GDDKIA Oddział we Wrocławiu
Zespół Oceny Projektów Organizacji Ruchu

GDDKIA Oddział we Wrocławiu
REJON W WOJEWÓDZIE

Projekt organizacji ruchu zastępczego na czas remontu nawierzchni
drogi krajowej nr 36 odc. od km 27+900 do km 28+900, m. Turów

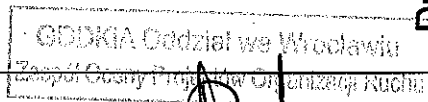
Skala	Schemat organizacji ruchu dla $40 \leq V_{dep} \leq 60$ km/h	Stadium: PT
Rys. nr 5b		

Opracował:	Stanisław Łojko inż. Tomasz Strzelczak	
Sprawdził:	mgr inż. Tomasz Adamczyk	

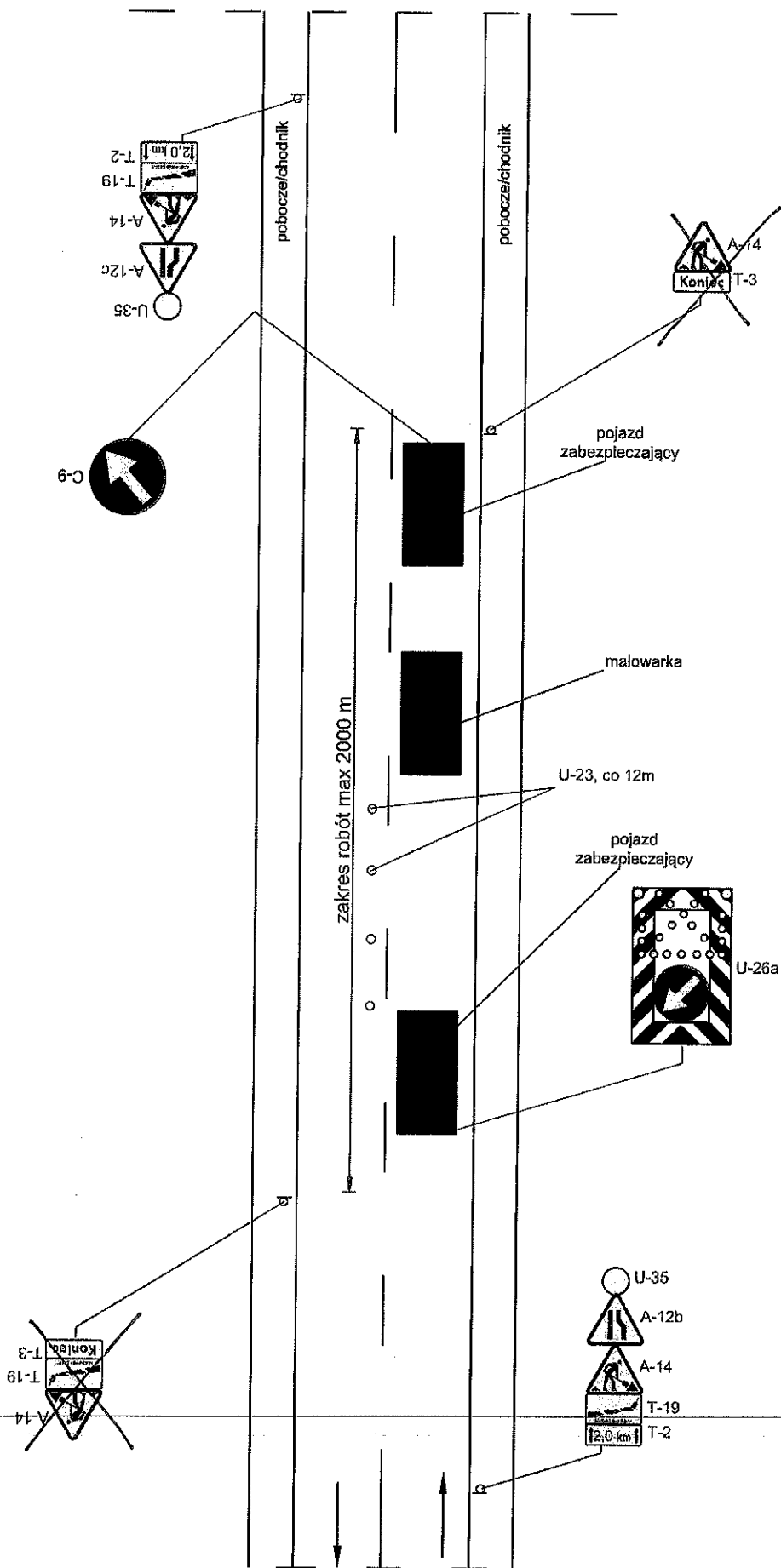
- ruch pojazdów ma być kierowany przez uprawnionych do tego pracowników
- maksymalna długość odcinka z ruchem wahadłowym 500 m

Droga o przekroju 1x2 V=90 km/h (obszar niezabudowany)

Droga o przekroju 1x2 V=90 km/h (obszar niezabudowany)



rys. 37 Odnowa oznakowania poziomego, prace szybko postępujące, zajęcie pasa ruchu

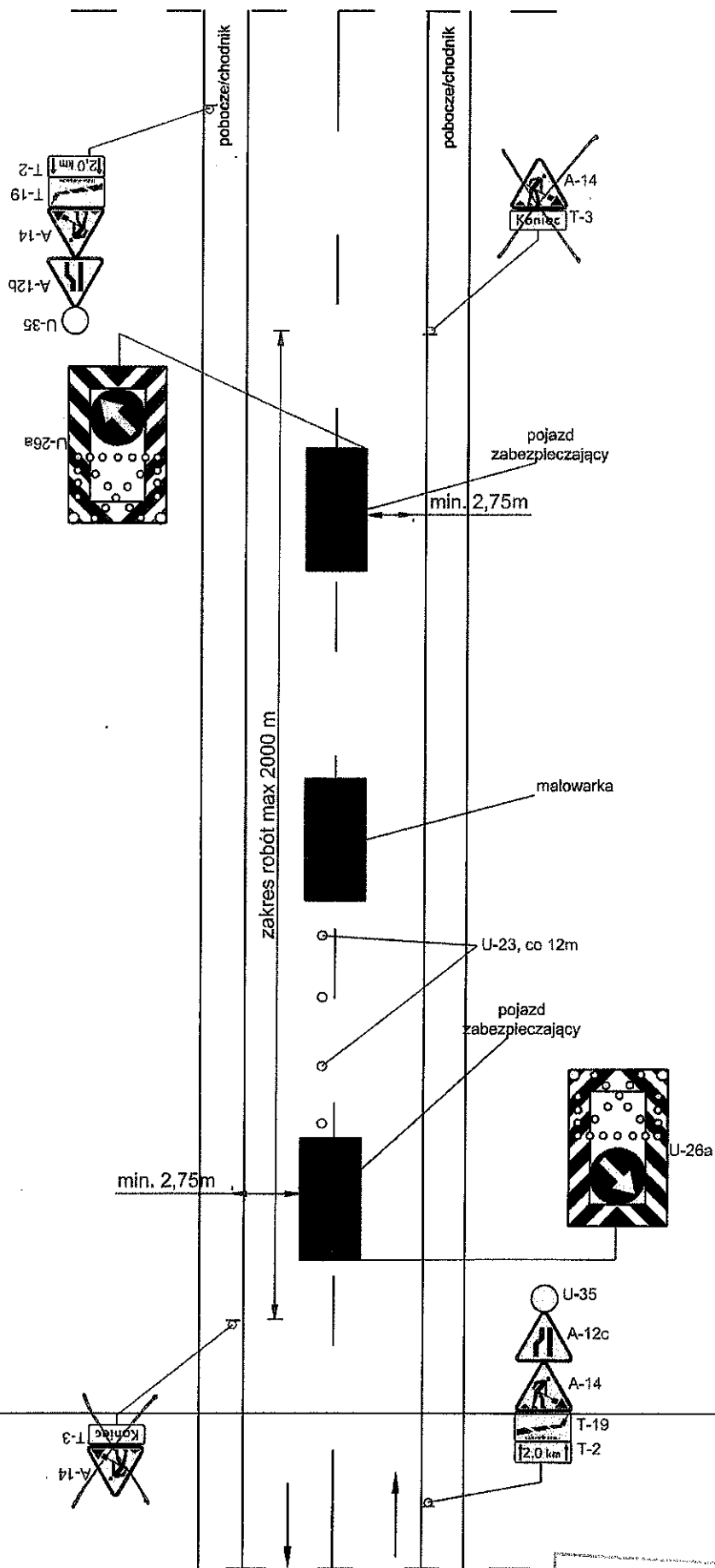


UWAGA!!!

- ruch pojazdów ma być kierowany przez uprawnionych do tego pracowników
- maksymalna długość odcinka z ruchem wahadlowym 500m

Droga o przekroju 1x2 V=50 (60) km/h (obszar zabudowany)

rys. 38 Odnowa oznakowania poziomego w osi jezdni, prace szybko postępujące



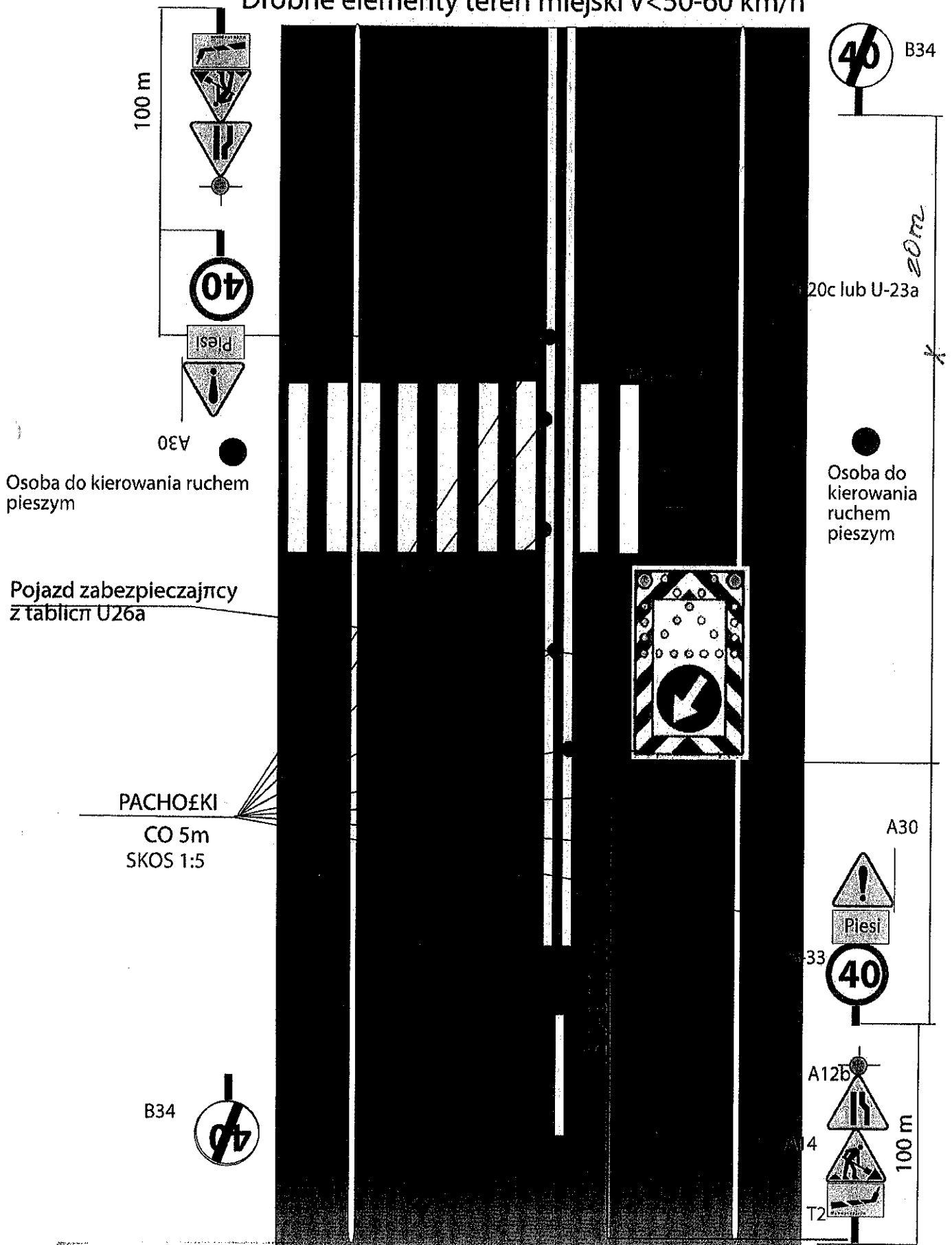
Droga o przekroju 1x2 V=50 (60) km/h (obszar zabudowany)

GBDICA Oddział w Wrocławiu
Zespół Oceny Projektów i Organizacji Pracy

[Signature]

ZABEZPIECZENIE ROBÓT NA DRODZE JEDNOJEZDNIOWEJ

Drobne elementy teren miejski V<50-60 km/h



Województwo Łódzkie

Urząd Wojewódzki

[Signature]