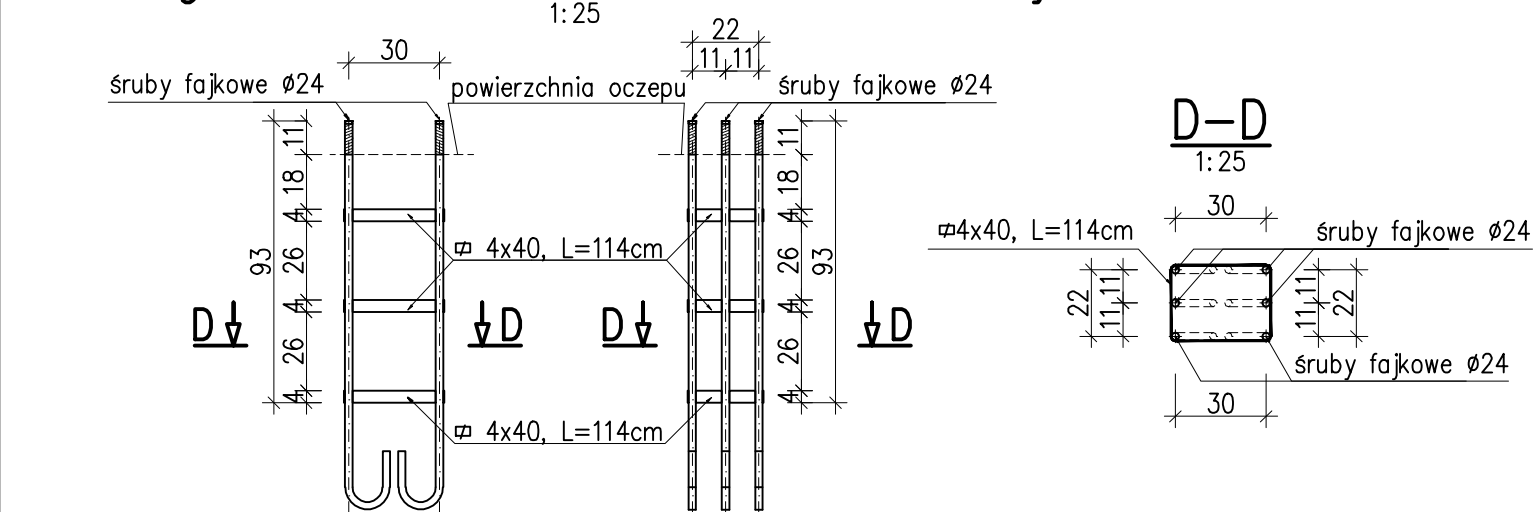


Szczegół zamocowania śrub fundamentowych



Nr pozycji	Liczba [szt]	Przedmiot	Długość [mm]	Masa [kg]		Powierzchnia malowania [m²]	Gatunek materiału	Uwagi
				1 szt.	całkowita			
1	2	3	4	5	6	7	8	9
Element: pal stalowy								
6	2	HEB300	8000	936	1872	27.68	St3S	
Suma dla:				1 szt.	1872 kg	27.68 m²		
Wykonać:				30 szt.	56160 kg	830.4 m²		
Masa Sumaryczna dla Rysunku								56160 kg
Dodatek do Masy Sumarycznej – 1.8 %								1011 kg
Masa Całkowita dla Rysunku								57171 kg
Powierzchnia Malowania dla Rysunku								830.4 m²

WYKAZ ZBROJENIA								
Nr pręta	Średnica	Liczba	Długość	Długość ogólna [m]				Uwagi
				BSt500	BSt500	BSt500	BSt500	
	[mm]	[szt]	[cm]	Ø10	Ø14	Ø16	Ø20	
Element: oczep								
1	Ø20	4	519				20.76	
2	Ø20	10	323				32.3	
3	Ø16	14	243			34.02		
4	Ø10	7	146	10.22				
5	Ø14	6	110		6.6			
Długość razem				[m]	10.22	6.6	34.02	53.06
Masa jednostkowa				[kg/m]	0.617	1.208	1.578	2.466
Masa razem				[kg]	6.3	8	53.7	130.8
Masa ogólna				[kg]	199			
Wykonać 30 szt.				30 x 199 = 5970 kg				

Beton: C8/10 V = 30x0,14=4,2 m³

Beton: C25/30 V = 30x1,1=33 m³

Stal zbroj.: BSt500 G = 5970 kg

UWAGA:

- Łączenie prętów wg PN-91/S-10042
- Obiekty mostowe
- Konstrukcje betonowe, żelbetowe i sprężone
- Otulina 5cm
- Ilość betonu i stali podano dla 30 szt. fundamentu
- Śruby fajkowe zestawiono na rysunkach nr 7 i nr 9,
- Rozpatrywać razem z rysunkami nr 7 i nr 9,
- Przed wbijaniem pala stalowego (HEB 300) końcówkę zaostriżyć celem przebiccia sie przez geosyntetyk usytuowany w nasypie

		BIURO EKSPERTYZ I PROJEKTÓW BUDOWNICTWA KOMUNIKACYJNEGO "EKKOM" Sp. z o.o.				
sp. z o.o. ekkom		ul. Włodowska 81, 30-415 Kraków, tel./fax: (0-12) 357-45-45, 357-45-46, e-mail: biuro@ekkom.pl				
Inwestor: Generalna Dyrekcja Dróg Krajowych i Autostrad ul. Legionów 20 35-111 Rzeszów		Nazwa opracowania: Budowa ekranów akustycznych jako ogrodzenia drogi dla istniejącej obwodnicy miasta Głogowa Małopolskiego w ciągu DK nr 9 Radom - Barwinek od km 2+776,82 do km 3+148,82				
Tytuł rysunku: Rysunek zbrojeniowy fundamentu - P-4 Rzut z góry, przekroje, szczegóły						
Funkcja	Imię i nazwisko	Specjalność	Nr uprawnień	Podpis	Stadium	Skala
Projektował	mgr inż. Witold Słodkowski	konstr.-bud.	UW-436/01		PBW	1:25
Sprawdził	—	—	—	—	Branża	Nr rysunku
Opracował	mgr inż. Łukasz Kobiątka	—	—		mostowa	
Kraków, grudzień 2007r.			Umowa nr	0813/45/2007	19	