

ZADANIE
OKREŚLENIE PRZEBIEGU PÓŁNOCNEGO WYŁOTU Z WARSZAWY DROGI EKSPRESOWEJ S-7 W KIERUNKU GDAŃSKA NA ODCINKU CZOSNÓW Z TRASĄ ARMII KRAJOWEJ W WARSZAWIE
WRAZ Z MATERIAŁAMI DO WNIOSKU O UZYSKANIE DECYZJI O ŚRODOWISKOWYCH UWARUNKOWANIACH ORAZ RAPORTEM O ODDZIAŁYWANIU NA ŚRODOWISKO

JEDNOSTKA PROJEKTOWA

INWESTOR

NAZWA OPRACOWANIA

A. CZĘŚĆ OGÓLNA
A2. CZĘŚĆ RYSUNKOWA

TYTUŁ RYSUNKU

PLAN SYTUACYJNY
WARIANT II KM 8+950 – 9+700

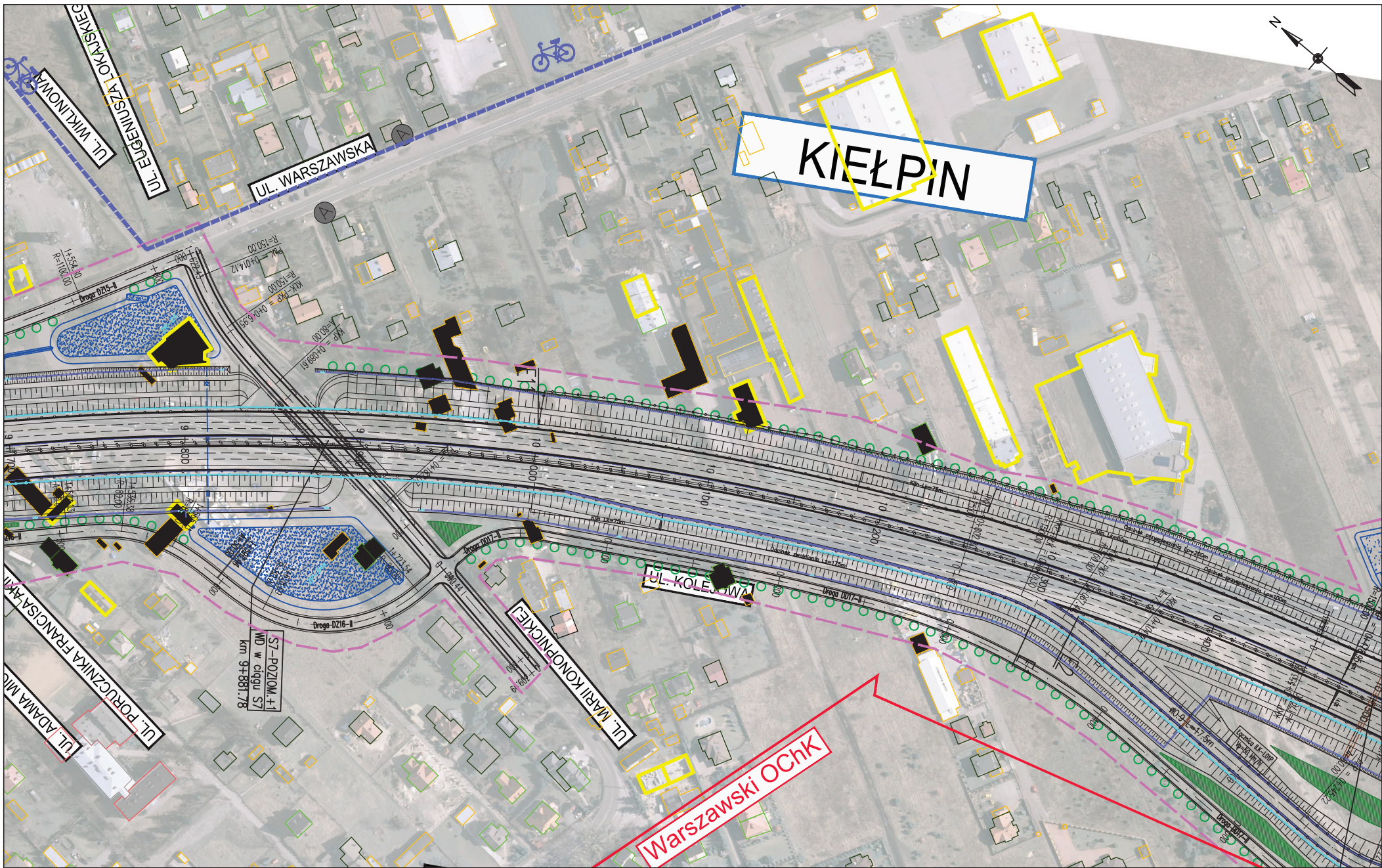
NR UMOWY	SKALA	DATA	STADIUM	BRANŻA	NR RYS.
628/12	1:2000	PAŹDZIERNIK 2014	STĘS	WIELOBRANŻOWY	03.17/A-A2-01

FUNKCJA	IMIĘ I NAZWISKO	BRANŻA	SPECJALNOŚĆ/NUMER UPRAWNIENI	PODPIS
Projektant prowadzący	dr inż. Grzegorz Nowaczyk	drogi	drogowa UW-579/89	
Projektant	mgr inż. Michał Czauderna	drogi	SLK/1212/POOD/06	
Projektant	mgr inż. Bogdan Burcek	mosty	konstr.-bud. 109/98 BB	
Projektant	inż. Czesław Maciejczyk	elektr.	sieci inst. i urządzeń 308/66	
Projektant	mgr inż. Katarzyna Mazur	wod-kan	instalacyjna SLK/3419/POOS/10	
Projektant	mgr inż. Jacek Szymański	telekom	telekom. DTT-TU/2125/01/U	
Projektant	mgr inż. Paweł Szpytma	gazowa	instalacyjna MAP/0255/PWOS/10	
Projektant	mgr inż. Andrzej Kieckza	ochrona środowiska		



GENERALNA DYREKCJA DRÓG
KRAJOWYCH I AUTOSTRAD
03-808 Warszawa
ul. Mińska 25





ZADANIE
OKREŚLENIE PRZEBIEGU PÓŁNOCNEGO WYLOTU Z WARSZAWY DROGI EKSPRESOWEJ S-7 W KIERUNKU GDAŃSKA NA ODCINKU CZOSNÓW Z TRASĄ ARMII KRAJOWEJ W WARSZAWIE
WRAZ Z MATERIAŁAMI DO WNIOSKU O UŻYSKANIE DECYZJI O ŚRODOWISKOWYCH UWARUNKOWANIACH ORAZ RAPORTEM O ODDZIAŁYWANIU NA ŚRODOWISKO

JEDNOSTKA PROJEKTOWA

INWESTOR

NAZWA OPRACOWANIA

A. CZĘŚĆ OGÓLNA
A2. CZĘŚĆ RYSUNKOWA

TYTUŁ RYSUNKU

PLAN SYTUACYJNY
WARIANT II KM 9+700 – 10+450

NR UMOWY

SKALA

DATA

STADIUM

BRANŻA

NR RYS.

628/12

1:2000

PAŹDZIERNIK
2014

STĘS

WIELOBRANŻOWY

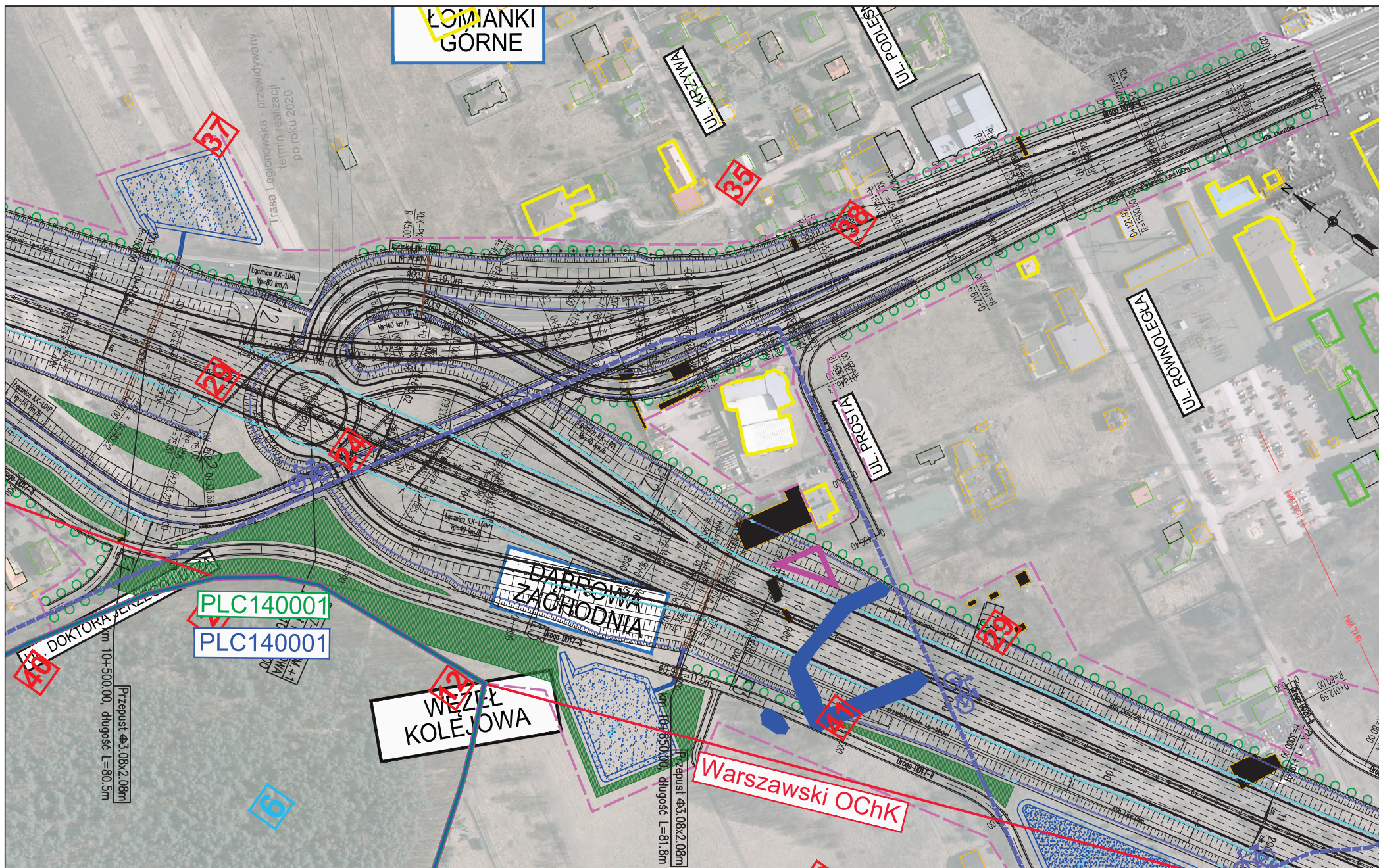
03.18/A-A2-01

FUNKCJA	IMIĘ I NAZWISKO	BRANŻA	SPECJALNOŚĆ/NUMER UPRAWNIENI	PODPIS
Projektant prowadzący	dr inż. Grzegorz Nowaczyk	drogi	drogowa UW-579/89	
Projektant	mgr inż. Michał Czauderna	drogi	SLK/1212/POOD/06	
Projektant	mgr inż. Bogdan Burcek	mosty	konstr.-bud. 109/98 BB	
Projektant	inż. Czesław Maciejczyk	elektr.	sieci inst. i urządzeń 308/66	
Projektant	mgr inż. Katarzyna Mazur	wod-kan	instalacyjna SLK/3419/POOS/10	
Projektant	mgr inż. Jacek Szymański	telekom	telekom. DTT-TU/2125/01/U	
Projektant	mgr inż. Paweł Szytma	gazowa	instalacyjna MAP/0255/PWOS/10	
Projektant	mgr inż. Andrzej Kieczka	ochrona środowiska		

TRAKT. sp. z o.o. sp.k.
40-159 Katowice, ul. Jesionowa 15
tel: (0-32) 228-12-70, fax: (0-32) 220-70-04
trakt@trakt.eu

GENERALNA DYREKCJA DRÓG
KRAJOWYCH I AUTOSTRAD
03-806 Warszawa
ul. Mińska 25





ZADANIE
OKREŚLENIE PRZEBIEGU PÓŁNOCNEGO WYŁOTU Z WARSZAWY DROGI EKSPRESOWEJ S-7 W KIERUNKU GDAŃSKA NA ODCINKU CZOSNÓW Z TRASĄ ARMII KRAJOWEJ W WARSZAWIE
WRAZ Z MATERIAŁAMI DO WNIOSKU O UZYSKANIE DECYZJI O ŚRODOWISKOWYCH UWARUNKOWANIACH ORAZ RAPORTEM O ODDZIAŁYWANIU NA ŚRODOWISKO

JEDNOSTKA PROJEKTOWA

INWESTOR

NAZWA OPRACOWANIA

A. CZĘŚĆ OGÓLNA
A2. CZĘŚĆ RYSUNKOWA

TYTUŁ RYSUNKU

PLAN SYTUACYJNY
WARIANT II KM 10+450 - 11+200

NR UMOWY
628/12

SKALA
1:2000

DATA
PAŹDZIERNIK
2014

STADIUM
STĘS

BRANŻA
WIELOBRANŻOWY

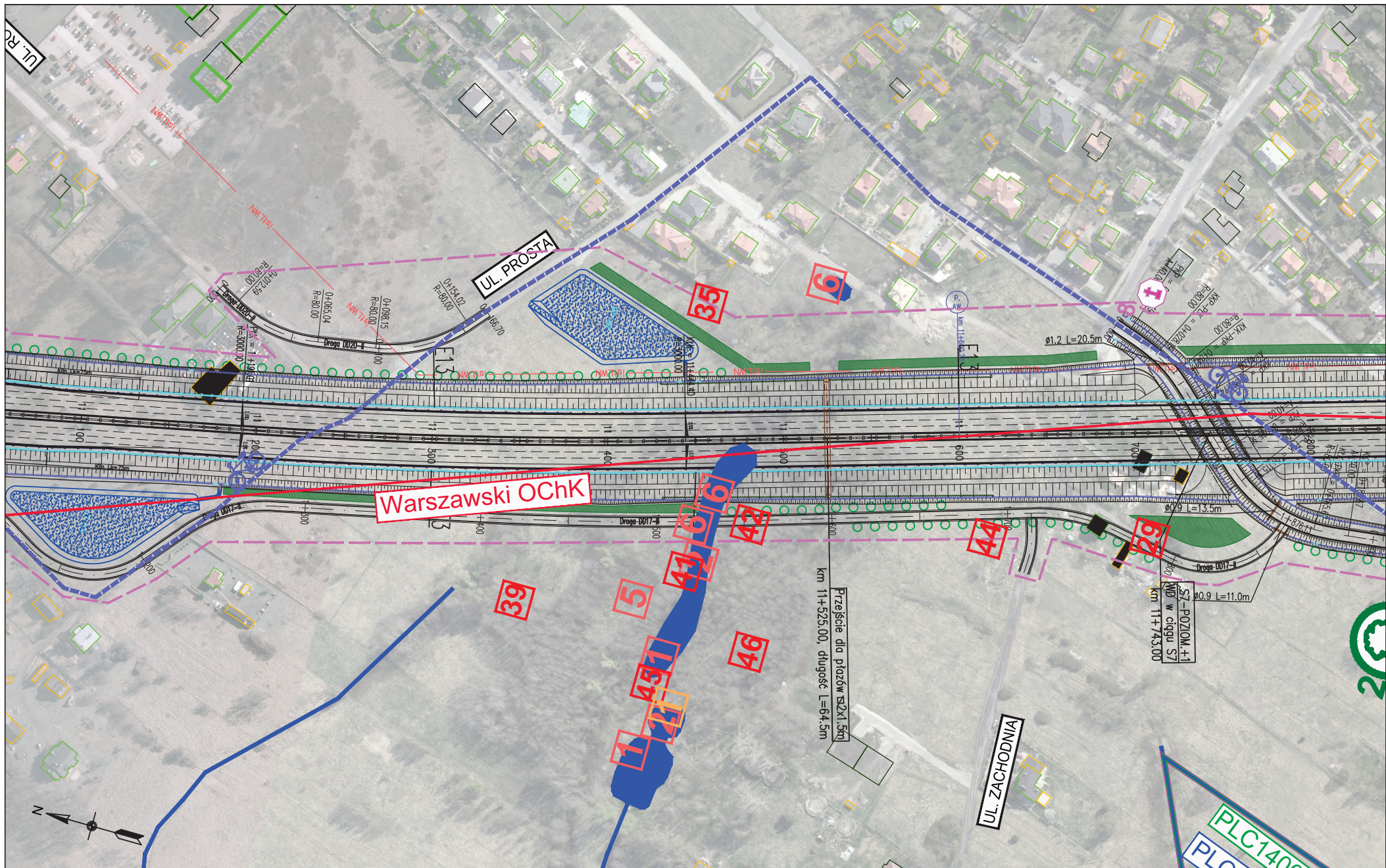
NR RYS.
03.19/A-A2-01

FUNKCJA	IMIĘ I NAZWISKO	BRANŻA	SPECJALNOŚĆ/NUMER UPRAWNIENI	PODPIS
Projektant prowadzący	dr inż. Grzegorz Nowaczyk	drogi	drogowa UW-579/89	
Projektant	mgr inż. Michał Czauderna	drogi	SLK/1212/POOD/06	
Projektant	mgr inż. Bogdan Burcek	mosty	konstr.-bud. 109/98 BB	
Projektant	inż. Czesław Maciejczyk	elektr.	sieci inst. i urządzeń 308/66	
Projektant	mgr inż. Katarzyna Mazur	wod-kan	instalacyjna SLK/3419/POOS/10	
Projektant	mgr inż. Jacek Szymański	telekom	telekom. DTT-TU/2125/01/U	
Projektant	mgr inż. Paweł Szytma	gazowa	instalacyjna MAP/0255/PWOS/10	
Projektant	mgr inż. Andrzej Kieczka	ochrona środowiska		

TRAKT. sp. z o.o. sp. k.
40-159 Katowice, ul. Jesionowa 15
tel: (0-32) 228-12-70, fax: (0-32) 220-70-04
trakt@trakt.eu

GENERALNA DYREKCJA DRÓG
KRAJOWYCH I AUTOSTRAD
03-808 Warszawa
ul. Mińska 25





ZADANIE
OKREŚLENIE PRZEBIEGU PÓŁNOCNEGO WYŁOTU Z WARSZAWY DROGI EKSPRESOWEJ S-7 W KIERUNKU GDAŃSKA NA ODCINKU CZOSNÓW Z TRASĄ ARMII KRAJOWEJ W WARSZAWIE
WRAZ Z MATERIAŁAMI DO WNIOSKU O UZYSKANIE DECYZJI O ŚRODOWISKOWYCH UWARUNKOWANIACH ORAZ RAPORTEM O ODDZIAŁYWANIU NA ŚRODOWISKO

JEDNOSTKA PROJEKTOWA

INWESTOR

NAZWA OPRACOWANIA

A. CZĘŚĆ OGÓLNA
A2. CZĘŚĆ RYSUNKOWA

TYTUŁ RYSUNKU

PLAN SYTUACYJNY
WARIANT II KM 11+100 – 11+840

NR UMOWY

SKALA

DATA

STADIUM

BRANŻA

NR RYS.

FUNKCJA	IMIE I NAZWISKO	BRANŻA	SPECJALNOŚĆ/NUMER UPRAWNIENI	PODPIS
Projektant prowadzący	dr inż. Grzegorz Nowaczyk	drogi	drogowa UW-579/89	<i>Grzegorz Nowaczyk</i>
Projektant	mgr inż. Michał Czauderna	drogi	SLK/1212/POOD/06	<i>M. Czauderna</i>
Projektant	mgr inż. Bogdan Burcek	mosty	konstr.-bud. 109/98 BB	<i>Bogdan Burcek</i>
Projektant	inż. Czesław Maciejczyk	elektr.	sieci inst. i urządzeń 308/66	<i>Czesław Maciejczyk</i>
Projektant	mgr inż. Katarzyna Mazur	wod-kan	instalacyjna SLK/3419/POOS/10	<i>Katarzyna Mazur</i>
Projektant	mgr inż. Jacek Szymański	telekom.	telekom. DTT-TU/2125/01/U	<i>Jacek Szymański</i>
Projektant	mgr inż. Paweł Szytma	gazowa	instalacyjna MAP/0255/PWOS/10	<i>Paweł Szytma</i>
Projektant	mgr inż. Andrzej Kieczka	ochrona środowiska		<i>Andrzej Kieczka</i>

TRAKT. sp. z o.o. sp.k.
40-159 Katowice, ul. Jesionowa 15
tel: (0-32) 228-12-70, fax: (0-32) 220-70-04
trakt@trakt.eu

GENERALNA DYREKCJA DRÓG
KRAJOWYCH I AUTOSTRAD
03-808 Warszawa
ul. Mińska 25



628/12

1:2000

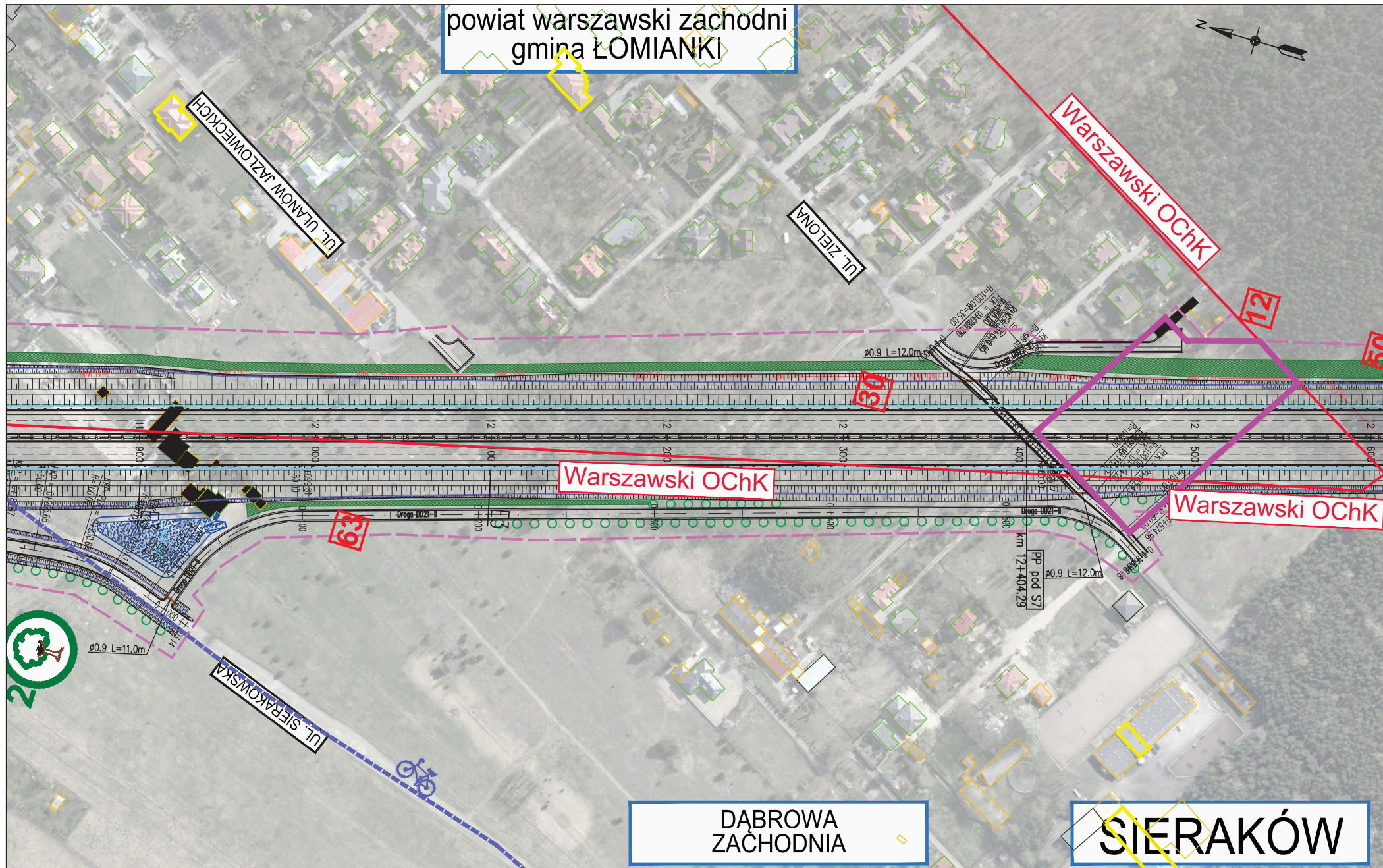
PAŹDZIERNIK
2014

STĘS

WIELOBRANŻOWY

03.20/A-A2-01

powiat warszawski zachodni
gmina ŁOMIANKI



ZADANIE
OKREŚLENIE PRZEBIEGU PÓŁNOCNEGO WYŁOTU Z WARSZAWY DROGI EKSPRESOWEJ S-7 W KIERUNKU GDAŃSKA NA ODCINKU CZOSNÓW Z TRASĄ ARMII KRAJOWEJ W WARSZAWIE
WRAZ Z MATERIAŁAMI DO WNIOSKU O UZYSKANIE DECYZJI O ŚRODOWISKOWYCH UWARUNKOWANIACH ORAZ RAPORTEM O ODDZIAŁYWANIU NA ŚRODOWISKO

JEDNOSTKA PROJEKTOWA

INWESTOR

NAZWA OPRACOWANIA

A. CZĘŚĆ OGÓLNA
A2. CZĘŚĆ RYSUNKOWA

TYTUŁ RYSUNKU

PLAN SYTUACYJNY
WARIANT II KM 11+840 – 12+600

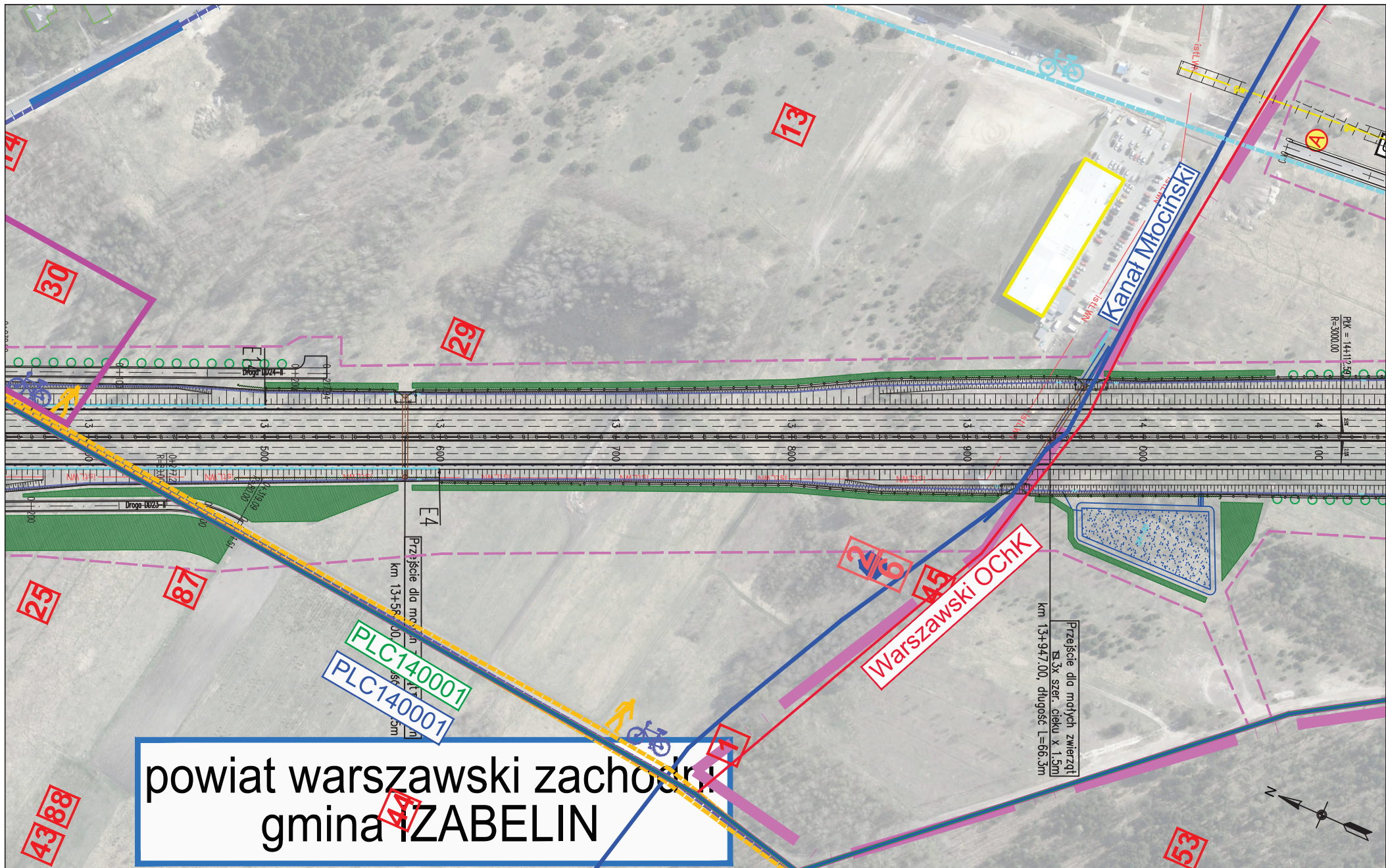
NR UMOWY	SKALA	DATA	STADIUM	BRANŻA	NR RYS.
628/12	1:2000	PAŹDZIERNIK 2014	STĘS	WIELOBRANŻOWY	03.21/A-A2-01

TRAKT. sp. z o.o. sp.k.
40-159 Katowice, ul. Jesionowa 15
tel: (0-32) 228-12-70, fax: (0-32) 220-70-04
trakt@trakt.eu

GENERALNA DYREKCJA DRÓG
KRAJOWYCH I AUTOSTRAD
03-808 Warszawa
ul. Mińska 25



FUNKCJA	IMIĘ I NAZWISKO	BRANŻA	SPECJALNOŚĆ/NUMER UPRAWNIENI	PODPIS
Projektant prowadzący	dr inż. Grzegorz Nowaczyk	drogi	drogowa UW-579/89	
Projektant	mgr inż. Michał Czauderna	drogi	SLK/1212/POOD/06	
Projektant	mgr inż. Bogdan Burcek	mosty	konstr.-bud. 109/98 BB	
Projektant	inż. Czesław Maciejczyk	elektr.	sieci inst. i urządzeń 308/66	
Projektant	mgr inż. Katarzyna Mazur	wod-kan	instalacyjna SLK/3419/POOS/10	
Projektant	mgr inż. Jacek Szymański	telekom	telekom. DTT-TU/2125/01/U	
Projektant	mgr inż. Paweł Szpytma	gazowa	instalacyjna MAP/0255/PWOS/10	
Projektant	mgr inż. Andrzej Kieczka	ochrona środowiska		



powiat warszawski zachodni
gmina IZABELIN

ZADANIE
OKREŚLENIE PRZEBIEGU PÓŁNOCNEGO WYŁOTU Z WARSZAWY DROGI EKSPRESOWEJ S-7 W KIERUNKU GDAŃSKA NA ODCINKU CZOSNÓW Z TRASĄ ARMII KRAJOWEJ W WARSZAWIE
WRAZ Z MATERIAŁAMI DO WNIOSKU O UZYSKANIE DECYZJI O ŚRODOWISKOWYCH UWARUNKOWANIACH ORAZ RAPORTEM O ODDZIAŁYWANIU NA ŚRODOWISKO

JEDNOSTKA PROJEKTOWA



INWESTOR
GENERALNA DYREKCJA DRÓG
KRAJOWYCH I AUTOSTRAD
03-808 Warszawa
ul. Mińska 25



NAZWA OPRACOWANIA

A. CZĘŚĆ OGÓLNA
A2. CZĘŚĆ RYSUNKOWA

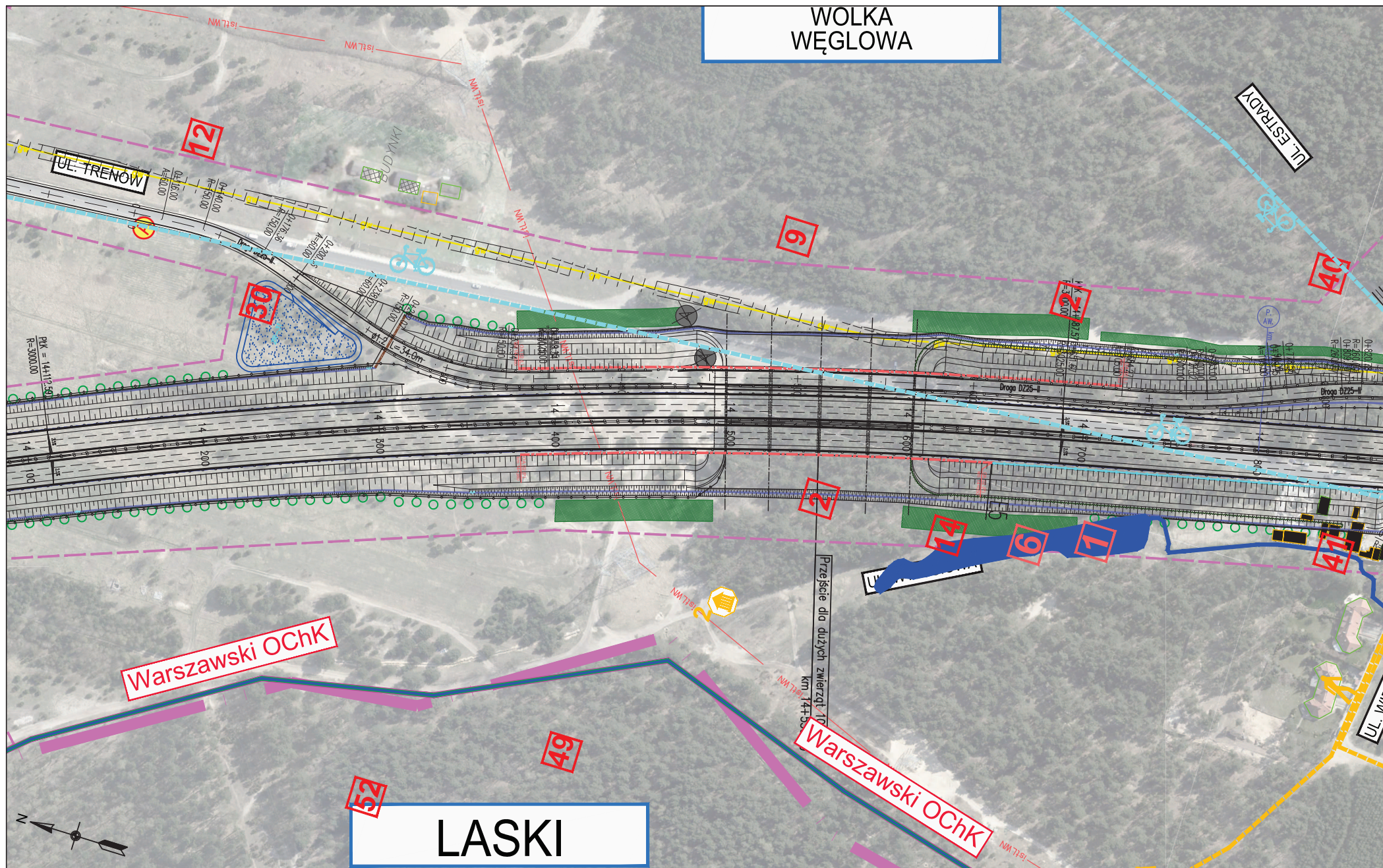
TYTUŁ RYSUNKU

PLAN SYTUACYJNY
WARIANT II KM 13+360 - 14+100

NR UMOWY	SKALA	DATA	STADIUM	BRANŻA	NR RYS.
628/12	1:2000	PAŹDZIERNIK 2014	STĘS	WIELOBRANŻOWY	03.23/A-A2-01

FUNKCJA	IMIĘ I NAZWISKO	BRANŻA	SPECJALNOŚĆ/NUMER UPRAWNIENI	PODPIS
Projektant prowadzący	dr inż. Grzegorz Nowaczyk	drogi	drogowa UW-579/89	
Projektant	mgr inż. Michał Czauderna	drogi	SLK/1212/POOD/06	
Projektant	mgr inż. Bogdan Burcek	mosty	konstr.-bud. 109/98 BB	
Projektant	inż. Czesław Maciejczyk	elektr.	sieci inst. i urządzeń 308/66	
Projektant	mgr inż. Katarzyna Mazur	wod-kan	instalacyjna SLK/3419/POOS/10	
Projektant	mgr inż. Jacek Szymański	telekom	telekom. DTT-TU/2125/01/U	
Projektant	mgr inż. Paweł Szpytma	gazowa	instalacyjna MAP/0255/PWOS/10	
Projektant	mgr inż. Andrzej Kieczka	ochrona środowiska		

WOLKA
WĘGŁOWA



LASKI

ZADANIE

OKREŚLENIE PRZEBIEGU PÓŁNOCNEGO WYLOTU Z WARSZAWY DROGI EKSPRESOWEJ S-7 W KIERUNKU GDAŃSKA NA ODCINKU CZOSNÓW Z TRASĄ ARMII KRAJOWEJ W WARSZAWIE
WRAZ Z MATERIAŁAMI DO WNIOSKU O UZYSKANIE DECYZJI O ŚRODOWISKOWYCH UWARUNKOWANIACH ORAZ RAPORTEM O ODDZIAŁYWANIU NA ŚRODOWISKO

JEDNOSTKA PROJEKTOWA

INWESTOR

NAZWA OPRACOWANIA

A. CZĘŚĆ OGÓLNA
A2. CZĘŚĆ RYSUNKOWA

TYTUŁ RYSUNKU

PLAN SYTUACYJNY
WARIANT II KM 14+100 – 14+850

NR UMOWY
628/12

SKALA
1:2000

DATA
PAŹDZIERNIK
2014

STADIUM
STĘS

BRANŻA
WIELOBRANŻOWY

NR RYS.
03.24/A-A2-01

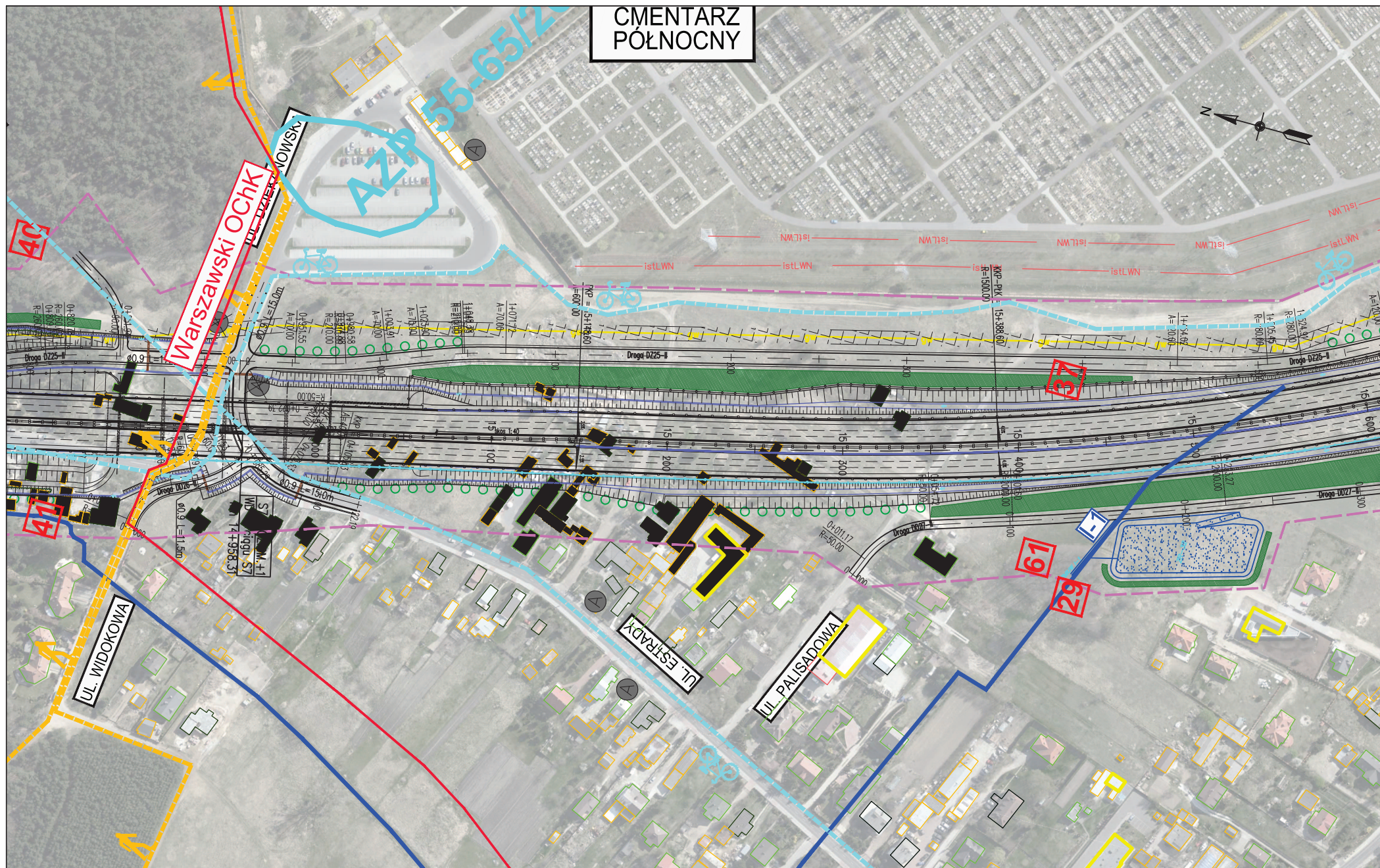
FUNKCJA	IMIE I NAZWISKO	BRANŻA	SPECJALNOŚĆ/NUMER UPRAWNIENI	PODPIS
Projektant prowadzący	dr inż. Grzegorz Nowaczyk	drogi	drogowa UW-579/89	
Projektant	mgr inż. Michał Czauderna	drogi	SLK/1212/POOD/06	
Projektant	mgr inż. Bogdan Burcek	mosty	konstr.-bud. 109/98 BB	
Projektant	inż. Czesław Maciejczyk	elektr.	sieci inst. i urządzeń 308/66	
Projektant	mgr inż. Katarzyna Mazur	wod-kan	instalacyjna SLK/3419/POOS/10	
Projektant	mgr inż. Jacek Szymański	telekom.	telekom. DTT-TU/2125/01/U	
Projektant	mgr inż. Paweł Szytma	gazowa	instalacyjna MAP/0255/PWOS/10	
Projektant	mgr inż. Andrzej Kieczka	ochrona środowiska		

TRAKT. sp. z o.o. sp.k.
40-159 Katowice, ul. Jesionowa 15
tel: (0-32) 228-12-70, fax: (0-32) 220-70-04
trakt@trakt.eu

GENERALNA DYREKCJA DRÓG
KRAJOWYCH I AUTOSTRAD
03-806 Warszawa
ul. Mińska 25



CMENTARZ PÓŁNOCNY



ZADANIE
OKREŚLENIE PRZEBIEGU PÓŁNOCNEGO WYLOTU Z WARSZAWY DROGI EKSPRESOWEJ S-7 W KIERUNKU GDAŃSKA NA ODCINKU CZOSNÓW Z TRASĄ ARMII KRAJOWEJ W WARSZAWIE
WRAZ Z MATERIAŁAMI DO WNIOSKU O UZYSKANIE DECYZJI O ŚRODOWISKOWYCH UWARUNKOWANIACH ORAZ RAPORTEM O ODDZIAŁYWANIU NA ŚRODOWISKO

JEDNOSTKA PROJEKTOWA

INWESTOR

NAZWA OPRACOWANIA

A. CZĘŚĆ OGÓLNA
A2. CZĘŚĆ RYSUNKOWA

TYTUŁ RYSUNKU

PLAN SYTUACYJNY
WARIANT II KM 14+850 – 15+600

NR UMOWY
628/12

SKALA
1:2000

DATA
PAŹDZIERNIK
2014

STADIUM
STES

BRANŻA
WIELOBRANŻOWY

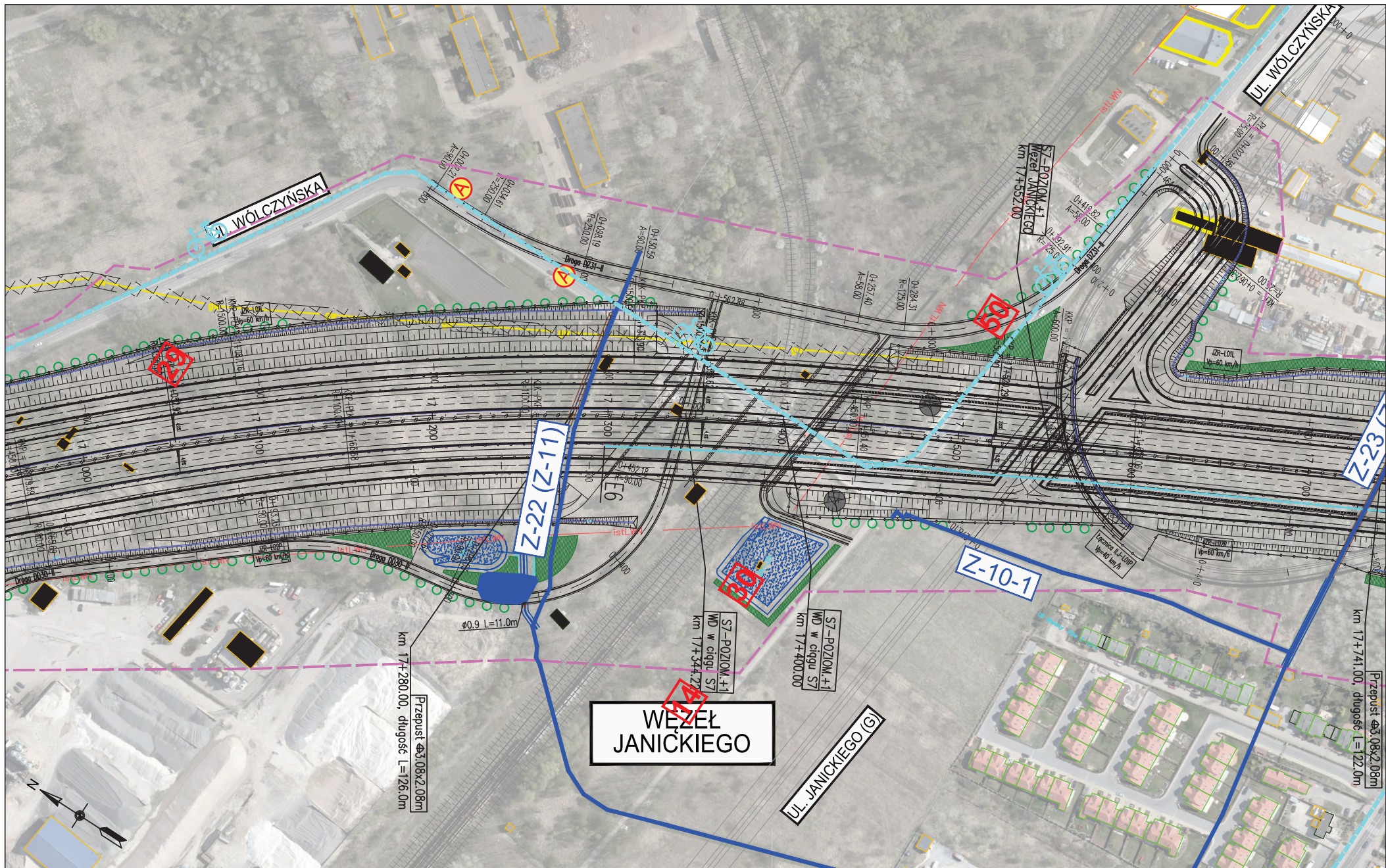
NR RYS.
03.25/A-A2-01

FUNKCJA	IMIE I NAZWISKO	BRANŻA	SPECJALNOŚĆ/NUMER UPRAWNIENI	PODPIS
Projektant prowadzący	dr inż. Grzegorz Nowaczyk	drogi	drogowa UW-579/89	<i>Grzegorz Nowaczyk</i>
Projektant	mgr inż. Michał Czauderna	drogi	SLK/1212/POOD/06	<i>M. Czauderna</i>
Projektant	mgr inż. Bogdan Burcek	mosty	konstr.-bud. 109/98 BB	<i>Bogdan Burcek</i>
Projektant	inż. Czesław Maciejczyk	elektr.	sieci inst. i urządzeń 308/66	<i>Czesław Maciejczyk</i>
Projektant	mgr inż. Katarzyna Mazur	wod-kan	instalacyjna SLK/3419/POOS/10	<i>Katarzyna Mazur</i>
Projektant	mgr inż. Jacek Szymański	telekom	telekom. DTT-TU/2125/01/U	<i>Jacek Szymański</i>
Projektant	mgr inż. Paweł Szytma	gazowa	instalacyjna MAP/0255/PWOS/10	<i>Paweł Szytma</i>
Projektant	mgr inż. Andrzej Kieczka	ochrona środowiska		<i>Andrzej Kieczka</i>



GENERALNA DYREKCJA DRÓG
KRAJOWYCH I AUTOSTRAD
03-808 Warszawa
ul. Mińska 25





ZADANIE
OKREŚLENIE PRZEBIEGU PÓŁNOCNEGO WYLOTU Z WARSZAWY DROGI EKSPRESOWEJ S-7 W KIERUNKU GDAŃSKA NA ODCINKU CZOSNÓW Z TRASĄ ARMII KRAJOWEJ W WARSZAWIE
WRAZ Z MATERIAŁAMI DO WNIOSKU O UZYSKANIE DECYZJI O ŚRODOWISKOWYCH UWARUNKOWANIACH ORAZ RAPORTEM O ODDZIAŁYWANIU NA ŚRODOWISKO

JEDNOSTKA PROJEKTOWA

INWESTOR

NAZWA OPRACOWANIA

A. CZĘŚĆ OGÓLNA
A2. CZĘŚĆ RYSUNKOWA

TYTUŁ RYSUNKU

PLAN SYTUACYJNY
WARIANT II KM 16+980 – 17+740

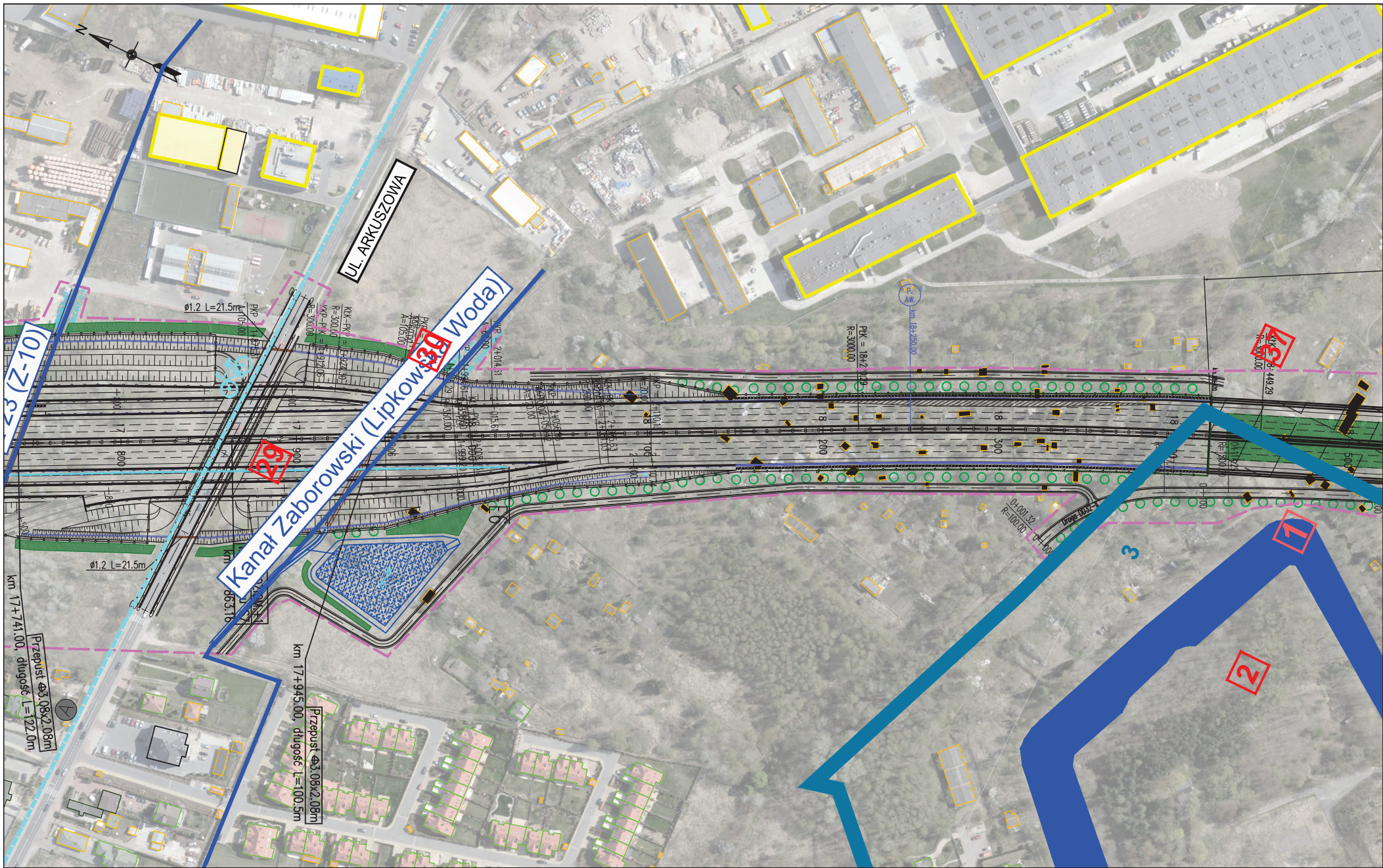
NR UMOWY	SKALA	DATA	STADIUM	BRANŻA	NR RYS.
628/12	1:2000	PAŹDZIERNIK 2014	STĘS	WIELOBRANŻOWY	03.28/A-A2-01

TRAKT. sp. z o.o. sp.k.
40-159 Katowice, ul. Jesionowa 15
tel: (0-32) 228-12-70, fax: (0-32) 220-70-04
trakt@trakt.eu

GENERALNA DYREKCJA DRÓG
KRAJOWYCH I AUTOSTRAD
03-806 Warszawa
ul. Mińska 25



FUNKCJA	IMIĘ I NAZWISKO	BRANŻA	SPECJALNOŚĆ/NUMER UPRAWNIENI	PODPIS
Projektant prowadzący	dr inż. Grzegorz Nowaczyk	drogi	drogowa UW-579/89	
Projektant	mgr inż. Michał Czauderna	drogi	SLK/1212/POOD/06	
Projektant	mgr inż. Bogdan Burcek	mosty	konstr.-bud. 109/98 BB	
Projektant	inż. Czesław Maciejczyk	elektr.	sieci inst. i urządzeń 308/66	
Projektant	mgr inż. Katarzyna Mazur	wod-kan	instalacyjna SLK/3419/POOS/10	
Projektant	mgr inż. Jacek Szymański	telekom	telekom. DTT-TU/2125/01/U	
Projektant	mgr inż. Paweł Szpytma	gazowa	instalacyjna MAP/0255/PWOS/10	
Projektant	mgr inż. Andrzej Kieczka	ochrona środowiska		



ZADANIE
OKREŚLENIE PRZEBIEGU PÓŁNOCNEGO WYŁOTU Z WARSZAWY DROGI EKSPRESOWEJ S-7 W KIERUNKU GDAŃSKA NA ODCINKU CZOSNÓW Z TRASĄ ARMII KRAJOWEJ W WARSZAWIE
WRAZ Z MATERIAŁAMI DO WNIOSKU O UZYSKANIE DECYZJI O ŚRODOWISKOWYCH UWARUNKOWANIACH ORAZ RAPORTEM O ODDZIAŁYWANIU NA ŚRODOWISKO

JEDNOSTKA PROJEKTOWA

INWESTOR

NAZWA OPRACOWANIA

A. CZĘŚĆ OGÓLNA
A2. CZĘŚĆ RYSUNKOWA

TRAKT.
40-159 Katowice, ul. Jesionowa 15
tel: (0-32) 228-12-70, fax: (0-32) 220-70-04
trakt@trakt.eu

GENERALNA DYREKCJA DRÓG
KRAJOWYCH I AUTOSTRAD
03-808 Warszawa
ul. Mińska 25

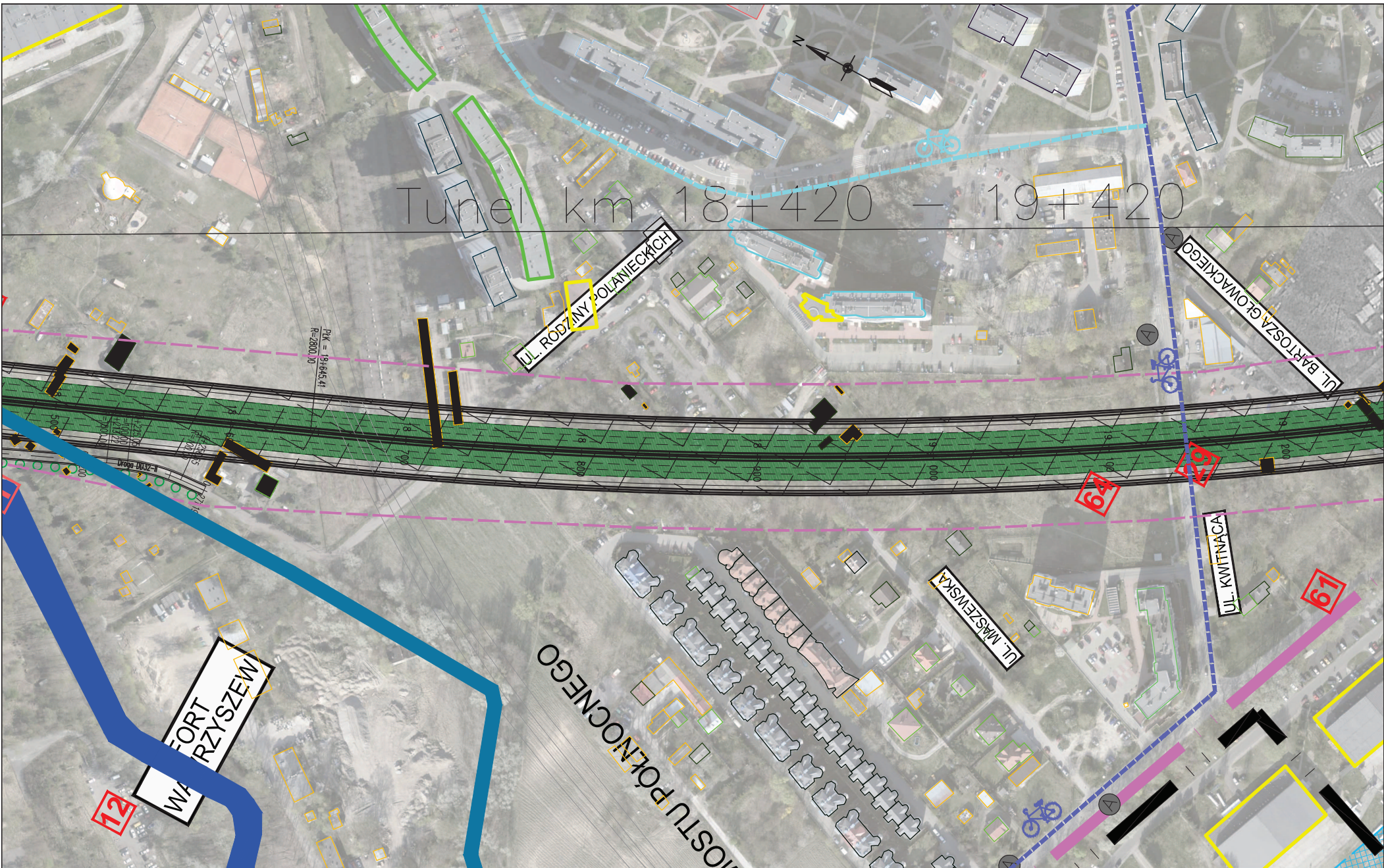


TYTUŁ RYSUNKU

PLAN SYTUACYJNY
WARIANT II KM 17+740 - 18+500

NR UMOWY	SKALA	DATA	STADIUM	BRANŻA	NR RYS.
628/12	1:2000	PAŹDZIERNIK 2014	STES	WIELOBRANŻOWY	03.29/A-A2-01

FUNKCJA	IMIĘ I NAZWISKO	BRANŻA	SPECJALNOŚĆ/NUMER UPRAWNIENI	PODPIS
Projektant prowadzący	dr inż. Grzegorz Nowaczyk	drogi	drogowa UW-579/89	<i>[Signature]</i>
Projektant	mgr inż. Michał Czauderna	drogi	SLK/1212/POOD/06	<i>[Signature]</i>
Projektant	mgr inż. Bogdan Burcek	mosty	konstr.-bud. 109/98 BB	<i>[Signature]</i>
Projektant	inż. Czesław Maciejczyk	elektr.	sieci inst. i urządzeń 308/66	<i>[Signature]</i>
Projektant	mgr inż. Katarzyna Mazur	wod-kan	instalacyjna SLK/3419/POOS/10	<i>[Signature]</i>
Projektant	mgr inż. Jacek Szymański	telekom	telekom. DTT-TU/2125/01/U	<i>[Signature]</i>
Projektant	mgr inż. Paweł Szpytma	gazowa	instalacyjna MAP/0255/PWOS/10	<i>[Signature]</i>
Projektant	mgr inż. Andrzej Kieczka	ochrona środowiska		<i>[Signature]</i>



ZADANIE OKREŚLENIE PRZEBIEGU PÓŁNOCNEGO WYLOTU Z WARSZAWY DROGI EKSPRESOWEJ S-7 W KIERUNKU GDAŃSKA NA ODCINKU CZOSNÓW Z TRASĄ ARMII KRAJOWEJ W WARSZAWIE WRAZ Z MATERIAŁAMI DO WNIOSKU O UZYSKANIE DECYZJI O ŚRODOWISKOWYCH UWARUNKOWANIACH ORAZ RAPORTEM O ODDZIAŁYWANIU NA ŚRODOWISKO		FUNKCJA		IMIĘ I NAZWISKO	BRANŻA	SPECJALNOŚĆ/NUMER UPRAWNIENI	PODPIS
JEDNOSTKA PROJEKTOWA		INWESTOR		NAZWA OPRACOWANIA		TYTUŁ RYSUNKU	
TRAKT. 40-159 Katowice, ul. Jesionowa 15 tel.: (0-32) 228-12-70, fax: (0-32) 220-70-04 trakt@trakt.eu		GENERALNA DYREKCJA DRÓG KRAJOWYCH I AUTOSTRAD 03-808 Warszawa ul. Mińska 25		A. CZĘŚĆ OGÓLNA A2. CZĘŚĆ RYSUNKOWA		PLAN SYTUACYJNY WARIANT II KM 18+500 – 19+250	
NR UMOWY		SKALA	DATA	STADIUM	BRANŻA	NR RYS.	
628/12		1:2000	PAŹDZIERNIK 2014	STES	WIELOBRANŻOWY	03.30/A-A2-01	
Projektant		mgr inż. Grzegorz Nowaczyk		drogi	drogowa	UW-579/89	
Projektant		mgr inż. Michał Czauderna		drogi	SLK/1212/POOD/06		
Projektant		mgr inż. Bogdan Burcek		mosty	konstr.-bud.	109/98 BB	
Projektant		inż. Czesław Maciejczyk		elektr.	sieci inst. i urządzeń	308/66	
Projektant		mgr inż. Katarzyna Mazur		wod-kan	instalacyjna	SLK/3419/POOS/10	
Projektant		mgr inż. Jacek Szymański		telekom	telekom.	DTT-TU/2125/01/U	
Projektant		mgr inż. Paweł Szpytma		gazowa	instalacyjna	MAP/0255/PWOS/10	
Projektant		mgr inż. Andrzej Kieckza		ochrona środowiska			



ZADANIE
OKREŚLENIE PRZEBIEGU PÓŁNOCNEGO WYLOTU Z WARSZAWY DROGI EKSPRESOWEJ S-7 W KIERUNKU GDAŃSKA NA ODCINKU CZOSNÓW Z TRASĄ ARMII KRAJOWEJ W WARSZAWIE
WRAZ Z MATERIAŁAMI DO WNIOSKU O UZYSKANIE DECYZJI O ŚRODOWISKOWYCH UWARUNKOWANIACH ORAZ RAPORTEM O ODDZIAŁYWANIU NA ŚRODOWISKO

JEDNOSTKA PROJEKTOWA

INWESTOR

NAZWA OPRACOWANIA

A. CZĘŚĆ OGÓLNA
A2. CZĘŚĆ RYSUNKOWA

TRAKT. sp. z o.o. sp.k.
40-159 Katowice, ul. Jesionowa 15
tel: (0-32) 228-12-70, fax: (0-32) 220-70-04
trakt@trakt.eu

GENERALNA DYREKCJA DRÓG
KRAJOWYCH I AUTOSTRAD
03-808 Warszawa
ul. Mińska 25

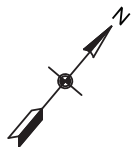


TYTUŁ RYSUNKU

PLAN SYTUACYJNY
WARIANT II KM 19+250 - 19+950

NR UMOWY	SKALA	DATA	STADIUM	BRANŻA	NR RYS.
628/12	1:2000	PAŹDZIERNIK 2014	STĘS	WIELOBRANŻOWY	03.31/A-A2-01

FUNKCJA	IMIĘ I NAZWISKO	BRANŻA	SPECJALNOŚĆ/NUMER UPRAWNIENI	PODPIS
Projektant prowadzący	dr inż. Grzegorz Nowaczyk	drogi	drogowa UW-579/89	
Projektant	mgr inż. Michał Czauderna	drogi	SLK/1212/POOD/06	
Projektant	mgr inż. Bogdan Burcek	mosty	konstr.-bud. 109/98 BB	
Projektant	inż. Czesław Maciejczyk	elektr.	sieci inst. i urządzeń 308/66	
Projektant	mgr inż. Katarzyna Mazur	wod-kan	instalacyjna SLK/3419/POOS/10	
Projektant	mgr inż. Jacek Szymański	telekom	telekom. DTT-TU/2125/01/U	
Projektant	mgr inż. Paweł Szytka	gazowa	instalacyjna MAP/0255/PWOS/10	
Projektant	mgr inż. Andrzej Kieczka	ochrona środowiska		



WĘZŁ
GEN. MACZKA

M. ST. WARSZAWA
dzielnica BEMOWO

UL. ŻOŁNIERZY WYKŁĘTYCH

ZADANIE
OKREŚLENIE PRZEBIEGU PÓŁNOCNEGO WYŁOTU Z WARSZAWY DROGI EKSPRESOWEJ S-7 W KIERUNKU GDAŃSKA NA ODCINKU CZOSNÓW Z TRASĄ ARMII KRAJOWEJ W WARSZAWIE
WRAZ Z MATERIAŁAMI DO WNIOSKU O UZYSKANIE DECYZJI O ŚRODOWISKOWYCH UWARUNKOWANIACH ORAZ RAPORTEM O ODDZIAŁYWANIU NA ŚRODOWISKO

JEDNOSTKA PROJEKTOWA

INWESTOR

NAZWA OPRACOWANIA

A. CZĘŚĆ OGÓLNA
A2. CZĘŚĆ RYSUNKOWA

TYTUŁ RYSUNKU

PLAN SITUACYJNY
WARIANT II KM 19+900 – 20+350

NR UMOWY
628/12

SKALA
1:2000

DATA
PAŹDZIERNIK
2014

STADIUM
STĘS

BRANŻA
WIELOBRANŻOWY

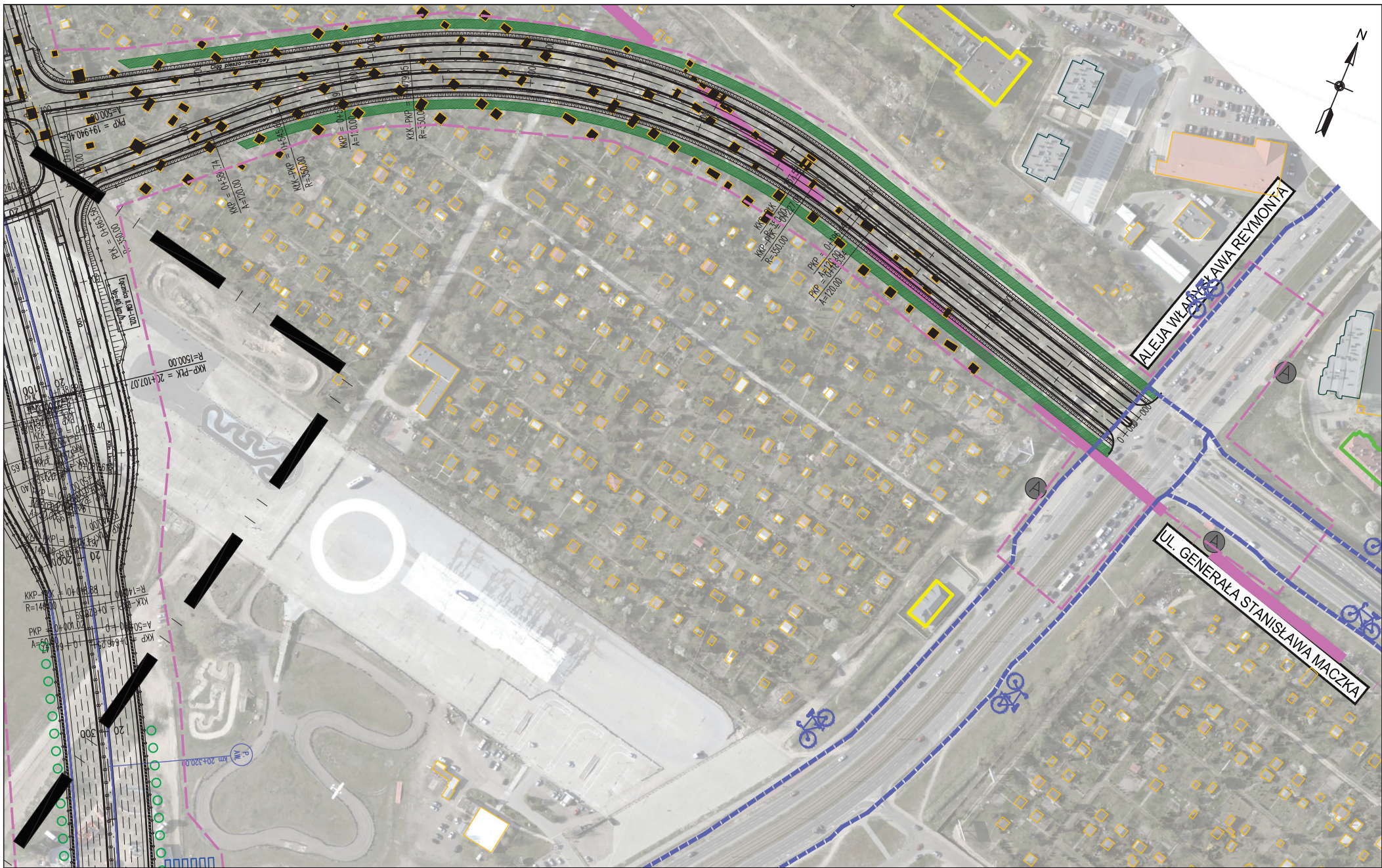
NR RYS.
03.32/A-A2-01

FUNKCJA	IMIE I NAZWISKO	BRANŻA	SPECJALNOŚĆ/NUMER UPRAWNIENI	PODPIS
Projektant prowadzący	dr inż. Grzegorz Nowaczyk	drogi	drogowa UW-579/89	
Projektant	mgr inż. Michał Czauderna	drogi	SLK/1212/POOD/06	
Projektant	mgr inż. Bogdan Burcek	mosty	konstr.-bud. 109/98 BB	
Projektant	inż. Czesław Maciejczyk	elektr.	sieci inst. i urządzeń 308/66	
Projektant	mgr inż. Katarzyna Mazur	wod-kan	instalacyjna SLK/3419/POOS/10	
Projektant	mgr inż. Jacek Szymański	telekom	telekom. DTT-TU/2125/01/U	
Projektant	mgr inż. Paweł Szytma	gazowa	instalacyjna MAP/0255/PWOS/10	
Projektant	mgr inż. Andrzej Kieczka	ochrona środowiska		



GENERALNA DYREKCJA DRÓG
KRAJOWYCH I AUTOSTRAD
03-808 Warszawa
ul. Mińska 25





ZADANIE
OKREŚLENIE PRZEBIEGU PÓŁNOCNEGO WYŁOTU Z WARSZAWY DROGI EKSPRESOWEJ S-7 W KIERUNKU GDAŃSKA NA ODCINKU CZOSNÓW Z TRASĄ ARMII KRAJOWEJ W WARSZAWIE
WRAZ Z MATERIAŁAMI DO WNIOSKU O UZYSKANIE DECYZJI O ŚRODOWISKOWYCH UWARUNKOWANIACH ORAZ RAPORTEM O ODDZIAŁYWANIU NA ŚRODOWISKO

JEDNOSTKA PROJEKTOWA

INWESTOR

NAZWA OPRACOWANIA

A. CZĘŚĆ OGÓLNA
A2. CZĘŚĆ RYSUNKOWA

TYTUŁ RYSUNKU

PLAN SYTUACYJNY
WARIANT II KM 20+100 - 20+350

NR UMOWY
628/12

SKALA
1:2000

DATA
PAŹDZIERNIK
2014

STADIUM
STĘS

BRANŻA
WIELOBRANŻOWY

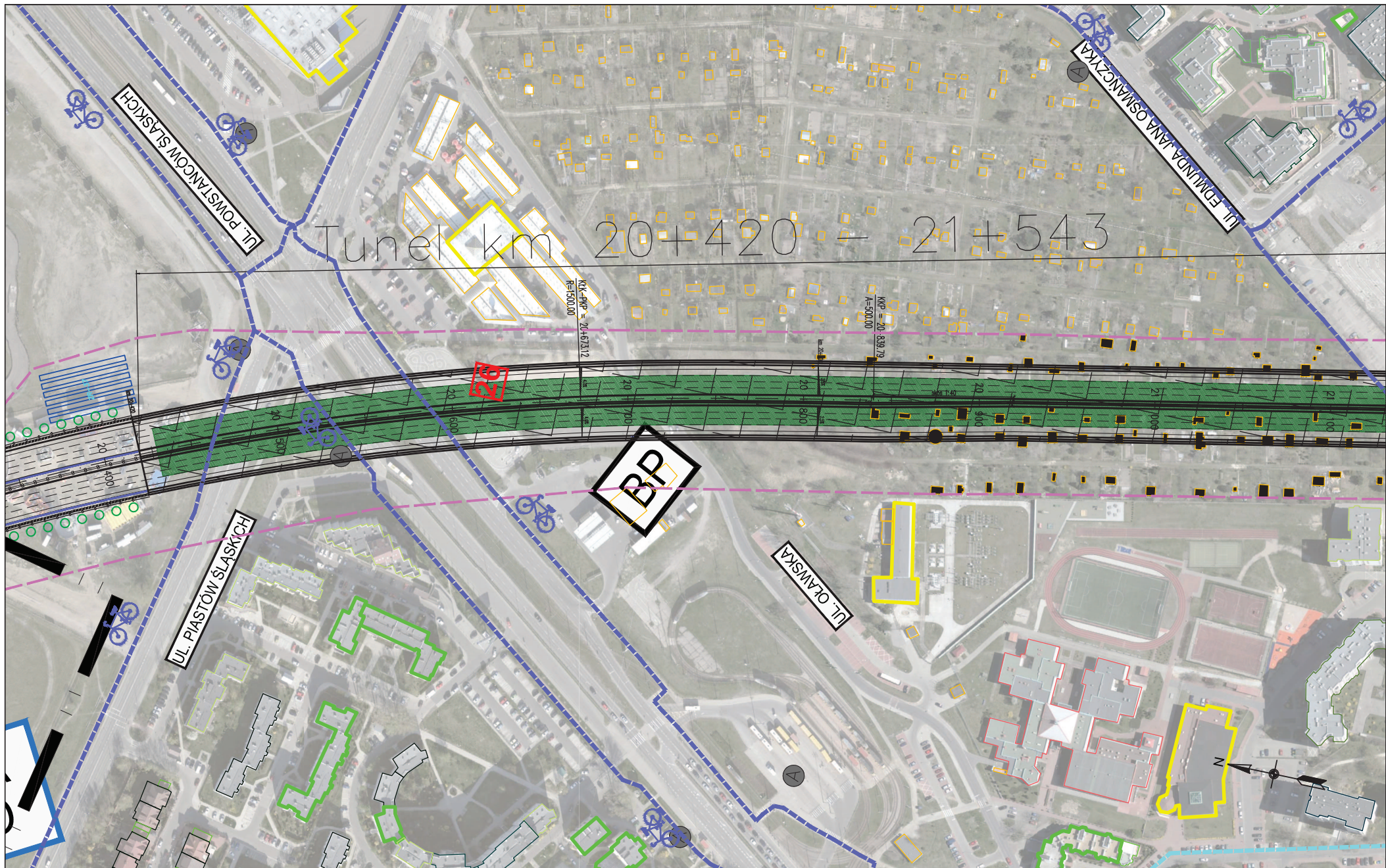
NR RYS.
03.33/A-A2-01

FUNKCJA	IMIE I NAZWISKO	BRANŻA	SPECJALNOŚĆ/NUMER UPRAWNIENI	PODPIS
Projektant prowadzący	dr inż. Grzegorz Nowaczyk	drogi	drogowa UW-579/89	
Projektant	mgr inż. Michał Czauderna	drogi	SLK/1212/POOD/06	
Projektant	mgr inż. Bogdan Burcek	mosty	konstr.-bud. 109/98 BB	
Projektant	inż. Czesław Maciejczyk	elektr.	sieci inst. i urządzeń 308/66	
Projektant	mgr inż. Katarzyna Mazur	wod-kan	instalacyjna SLK/3419/POOS/10	
Projektant	mgr inż. Jacek Szymański	telekom.	telekom. DTT-TU/2125/01/U	
Projektant	mgr inż. Paweł Szpytma	gazowa	instalacyjna MAP/0255/PWOS/10	
Projektant	mgr inż. Andrzej Kieczka	ochrona środowiska		

TRAKT sp. z o.o. sp.k.
40-159 Katowice, ul. Jesionowa 15
tel: (0-32) 228-12-70, fax: (0-32) 220-70-04
trakt@trakt.eu

GENERALNA DYREKCJA DRÓG
KRAJOWYCH I AUTOSTRAD
03-808 Warszawa
ul. Mińska 25





ZADANIE
OKREŚLENIE PRZEBIEGU PÓŁNOCNEGO WYŁOTU Z WARSZAWY DROGI EKSPRESOWEJ S-7 W KIERUNKU GDAŃSKA NA ODCINKU CZOSNÓW Z TRASĄ ARMII KRAJOWEJ W WARSZAWIE
WRAZ Z MATERIAŁAMI DO WNIOSKU O UZYSKANIE DECYZJI O ŚRODOWISKOWYCH UWARUNKOWANIACH ORAZ RAPORTEM O ODDZIAŁYWANIU NA ŚRODOWISKO

JEDNOSTKA PROJEKTOWA

INWESTOR

NAZWA OPRACOWANIA

A. CZĘŚĆ OGÓLNA
A2. CZĘŚĆ RYSUNKOWA

TYTUŁ RYSUNKU

PLAN SYTUACYJNY
WARIANT II KM 20+350 - 21+120

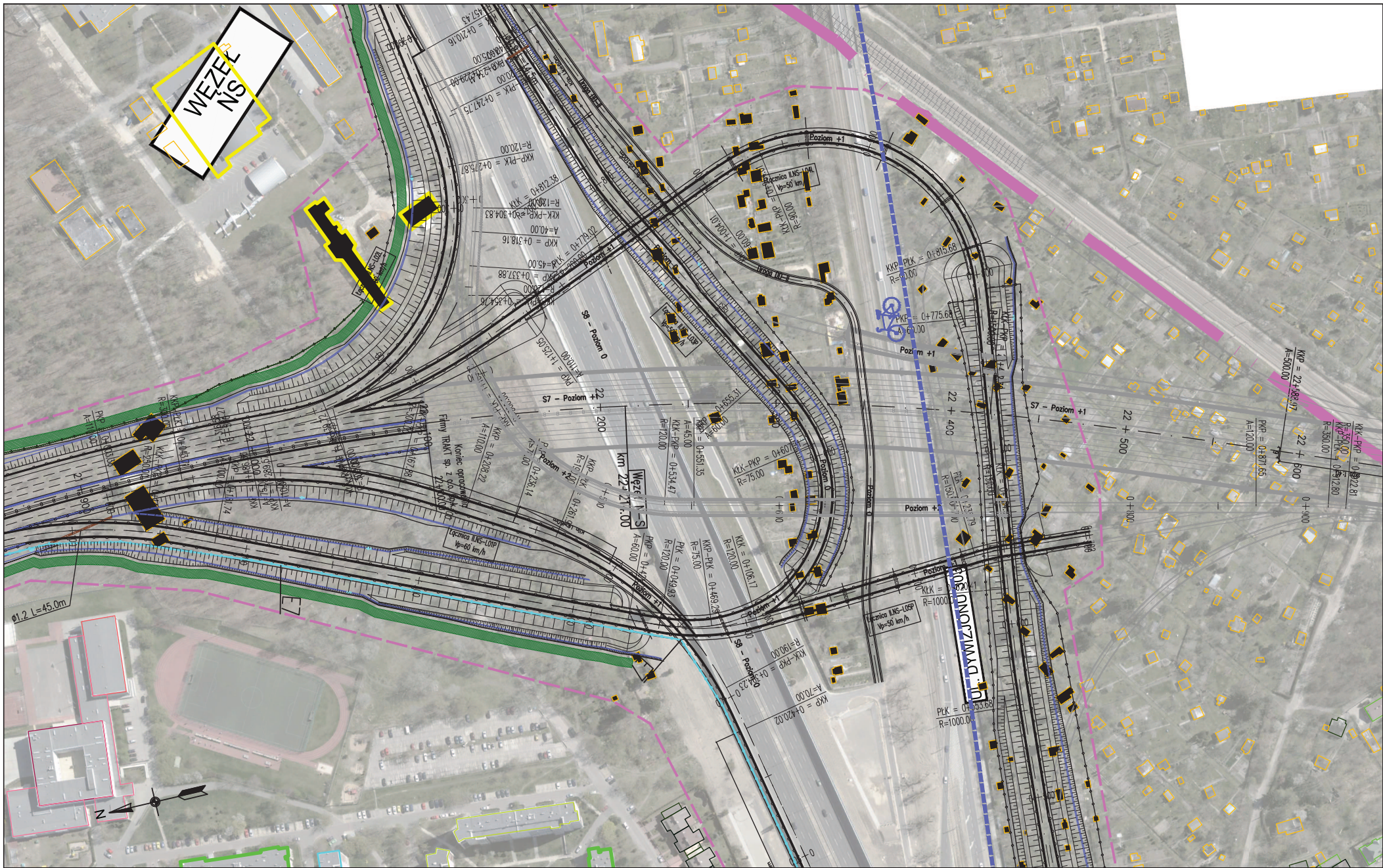
NR UMOWY	SKALA	DATA	STADIUM	BRANŻA	NR RYS.
628/12	1:2000	PAŹDZIERNIK 2014	STES	WIELOBRANŻOWY	03.34/A-A2-01

FUNKCJA	IMIĘ I NAZWISKO	BRANŻA	SPECJALNOŚĆ/NUMER UPRAWNIENI	PODPIS
Projektant prowadzący	dr inż. Grzegorz Nowaczyk	drogi	drogowa UW-579/89	<i>[Signature]</i>
Projektant	mgr inż. Michał Czauderna	drogi	SLK/1212/POOD/06	<i>[Signature]</i>
Projektant	mgr inż. Bogdan Burcek	mosty	konstr.-bud. 109/98 BB	<i>[Signature]</i>
Projektant	inż. Czesław Maciejczyk	elektr.	sieci inst. i urządzeń 308/66	<i>[Signature]</i>
Projektant	mgr inż. Katarzyna Mazur	wod-kan	instalacyjna SLK/3419/POOS/10	<i>[Signature]</i>
Projektant	mgr inż. Jacek Szymański	telekom	telekom. DTT-TU/2125/01/U	<i>[Signature]</i>
Projektant	mgr inż. Paweł Szpytma	gazowa	instalacyjna MAP/0255/PWOS/10	<i>[Signature]</i>
Projektant	mgr inż. Andrzej Kieczka	ochrona środowiska		<i>[Signature]</i>

TRAKT. sp. z o.o. sp.k.
40-159 Katowice, ul. Jesionowa 15
tel: (0-32) 228-12-70, fax: (0-32) 220-70-04
trakt@trakt.eu

GENERALNA DYREKCJA DRÓG
KRAJOWYCH I AUTOSTRAD
03-808 Warszawa
ul. Mińska 25

GDDKIA



ZADANIE
OKREŚLENIE PRZEBIEGU PÓŁNOCNEGO WYŁOTU Z WARSZAWY DROGI EKSPRESOWEJ S-7 W KIERUNKU GDAŃSKA NA ODCINKU CZOSNÓW Z TRASĄ ARMII KRAJOWEJ W WARSZAWIE
WRĄZ Z MATERIAŁAMI DO WNIOSKU O UZYSKANIE DECYZJI O ŚRODOWISKOWYCH UWARUNKOWANIACH ORAZ RAPORTEM O ODDZIAŁYWANIU NA ŚRODOWISKO

JEDNOSTKA PROJEKTOWA

INWESTOR

NAZWA OPRACOWANIA

A. CZĘŚĆ OGÓLNA
A2. CZĘŚĆ RYSUNKOWA

TYTUŁ RYSUNKU

PLAN SYTUACYJNY
WARIANT II KM 21+900 – 22+150

NR UMOWY	SKALA	DATA	STADIUM	BRANŻA	NR RYS.
628/12	1:2000	PAŹDZIERNIK 2014	STĘS	WIELOBRANŻOWY	03.36/A-A2-01

FUNKCJA	IMIĘ I NAZWISKO	BRANŻA	SPECJALNOŚĆ/NUMER UPRAWNIENI	PODPIS
Projektant prowadzący	dr inż. Grzegorz Nowaczyk	drogi	drogowa UW-579/89	
Projektant	mgr inż. Michał Czauderna	drogi	SLK/1212/POOD/06	
Projektant	mgr inż. Bogdan Burcek	mosty	konstr.-bud. 109/98 BB	
Projektant	inż. Czesław Maciejczyk	elektr.	sieci inst. i urządzeń 308/66	
Projektant	mgr inż. Katarzyna Mazur	wod-kan	instalacyjna SLK/3419/POOS/10	
Projektant	mgr inż. Jacek Szymański	telekom	telekom. DTT-TU/2125/01/U	
Projektant	mgr inż. Paweł Szpytma	gazowa	instalacyjna MAP/0255/PWOS/10	
Projektant	mgr inż. Andrzej Kieczka	ochrona środowiska		

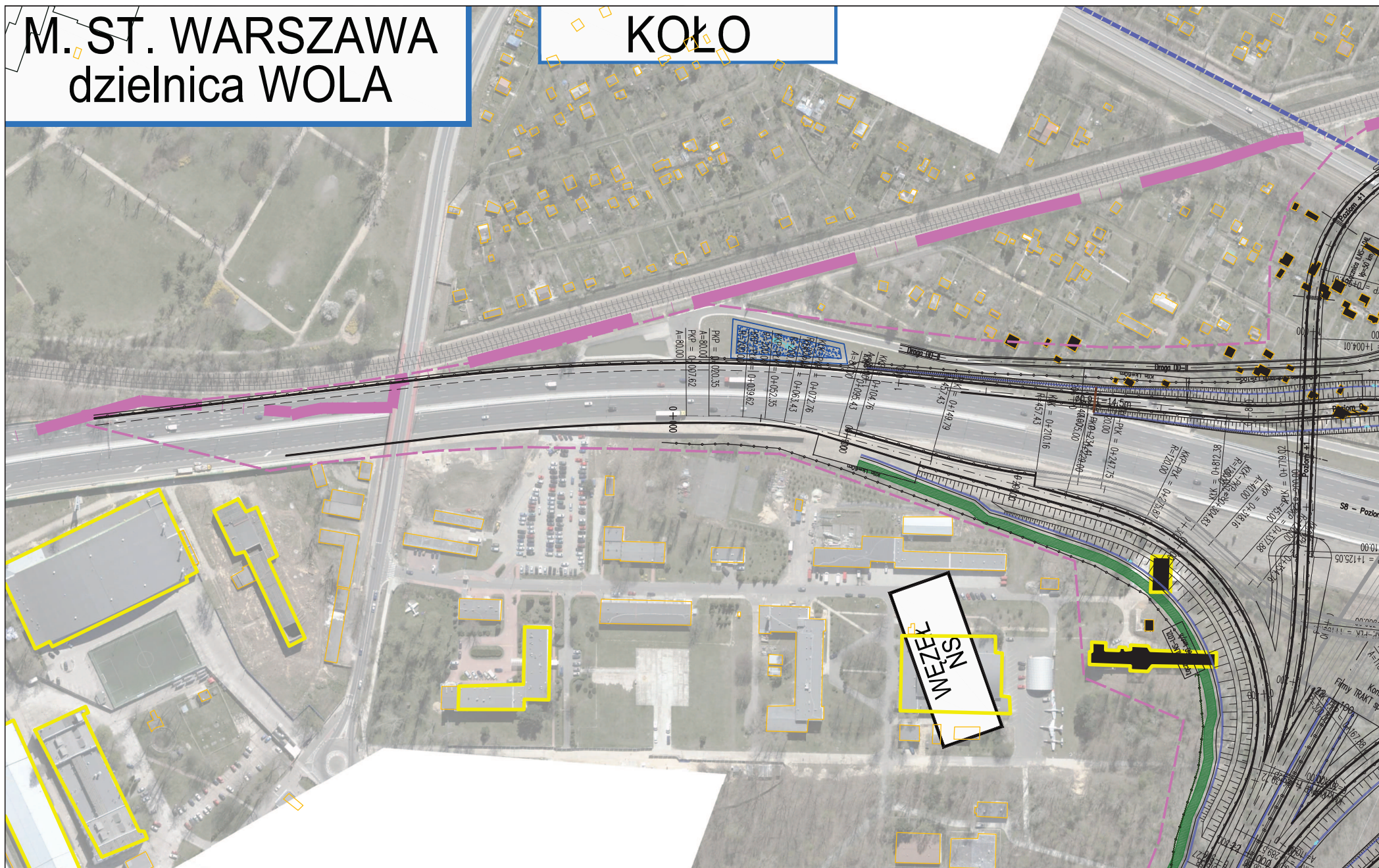
TRAKT. sp. z o.o. sp.k.
40-159 Katowice, ul. Jesionowa 15
tel: (0-32) 228-12-70, fax: (0-32) 220-70-04
trakt@trakt.eu

GENERALNA DYREKCJA DRÓG
KRAJOWYCH I AUTOSTRAD
03-808 Warszawa
ul. Mińska 25



M. ST. WARSZAWA dzielnica WOLA

KOŁO



ZADANIE

OKREŚLENIE PRZEBIEGU PÓŁNOCNEGO WYŁOTU Z WARSZAWY DROGI EKSPRESOWEJ S-7 W KIERUNKU GDAŃSKA NA ODCINKU CZOSNÓW Z TRASĄ ARMII KRAJOWEJ W WARSZAWIE
WRAZ Z MATERIAŁAMI DO WNIOSKU O UŻYSKANIE DECYZJI O ŚRODOWISKOWYCH UWARUNKOWANIACH ORAZ RAPORTEM O ODDZIAŁYWANIU NA ŚRODOWISKO

JEDNOSTKA PROJEKTOWA



GENERALNA DYREKCJA DRÓG
KRAJOWYCH I AUTOSTRAD
03-806 Warszawa
ul. Mińska 25



NAZWA OPRACOWANIA

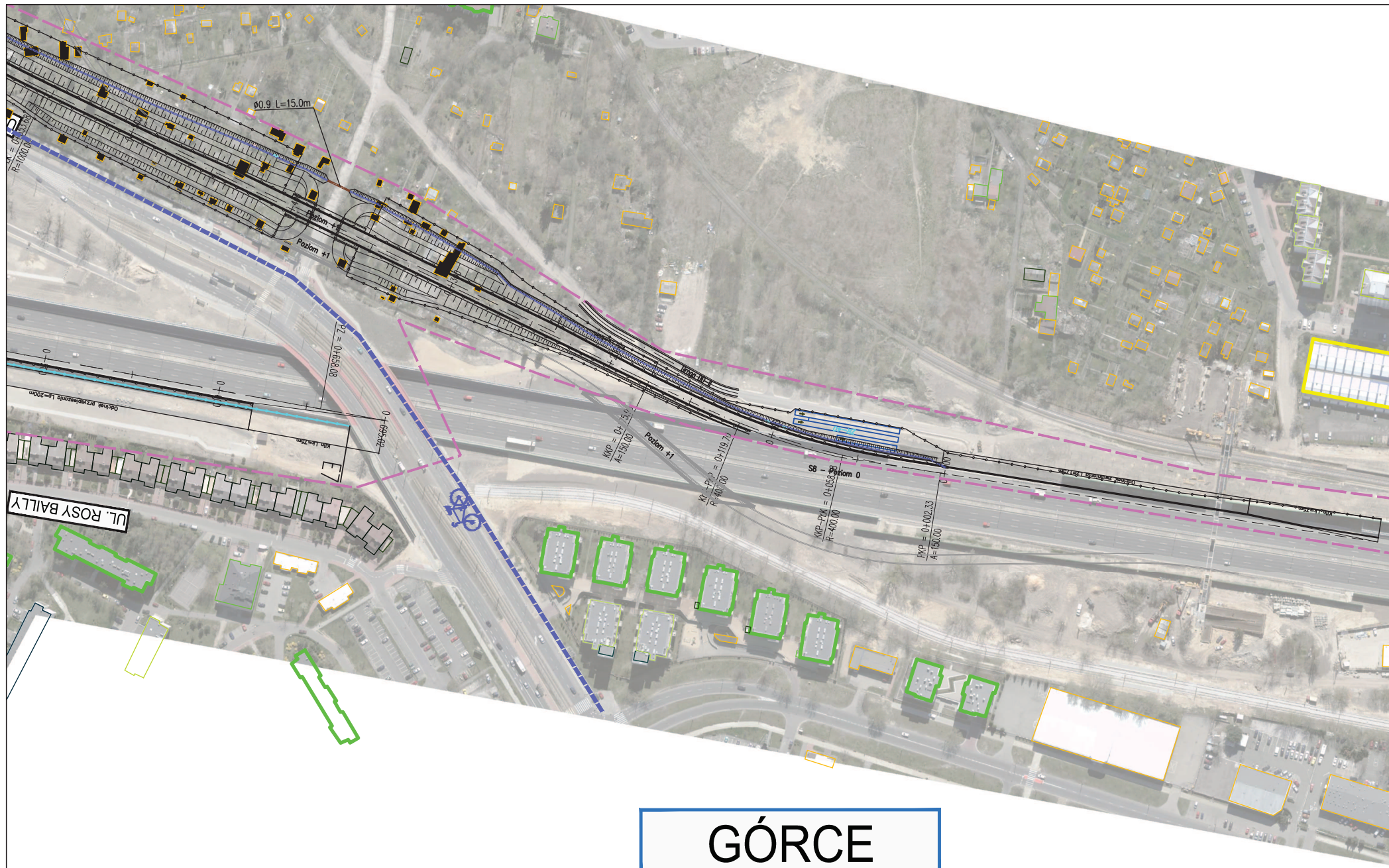
A. CZĘŚĆ OGÓLNA
A2. CZĘŚĆ RYSUNKOWA

TYTUŁ RYSUNKU

PLAN SYTUACYJNY
WARIANT II KM WEZŁ N-S WSCHÓD

NR UMOWY	SKALA	DATA	STADIUM	BRANŻA	NR RYS.
628/12	1:2000	PAŹDZIERNIK 2014	STĘS	WIELOBRANŻOWY	03.37/A-A2-01

FUNKCJA	IMIĘ I NAZWISKO	BRANŻA	SPECJALNOŚĆ/NUMER UPRAWNIENI	PODPIS
Projektant prowadzący	dr inż. Grzegorz Nowaczyk	drogi	drogowa UW-579/89	
Projektant	mgr inż. Michał Czauderna	drogi	SLK/1212/POOD/06	
Projektant	mgr inż. Bogdan Burcek	mosty	konstr.-bud. 109/98 BB	
Projektant	inż. Czesław Maciejczyk	elektr.	sieci inst. i urządzeń 308/66	
Projektant	mgr inż. Katarzyna Mazur	wod-kan	instalacyjna SLK/3419/POOS/10	
Projektant	mgr inż. Jacek Szymański	telekom	telekom. DTT-TU/2125/01/U	
Projektant	mgr inż. Paweł Szpytma	gazowa	instalacyjna MAP/0255/PWOS/10	
Projektant	mgr inż. Andrzej Kieczka	ochrona środowiska		



GÓRCE

ZADANIE
OKREŚLENIE PRZEBIEGU PÓŁNOCNEGO WYŁOTU Z WARSZAWY DROGI EKSPRESOWEJ S-7 W KIERUNKU GDAŃSKA NA ODCINKU CZOSNÓW Z TRASĄ ARMII KRAJOWEJ W WARSZAWIE
WRAZ Z MATERIAŁAMI DO WNIOSKU O UZYSKANIE DECYZJI O ŚRODOWISKOWYCH UWARUNKOWANIACH ORAZ RAPORTEM O ODDZIAŁYWANIU NA ŚRODOWISKO

JEDNOSTKA PROJEKTOWA

INWESTOR

NAZWA OPRACOWANIA

A. CZĘŚĆ OGÓLNA
A2. CZĘŚĆ RYSUNKOWA

TYTUŁ RYSUNKU

PLAN SYTUACYJNY
WARIANT II KM WĘZEL N-S ZACHÓD

NR UMOWY	SKALA	DATA	STADIUM	BRANŻA	NR RYS.
628/12	1:2000	PAŹDZIERNIK 2014	STĘS	WIELOBRANŻOWY	03.38/A-A2-01

FUNKCJA	IMIE I NAZWISKO	BRANŻA	SPECJALNOŚĆ/NUMER UPRAWNIENI	PODPIS
Projektant prowadzący	dr inż. Grzegorz Nowaczyk	drogi	drogowa UW-579/89	<i>Grzegorz Nowaczyk</i>
Projektant	mgr inż. Michał Czauderna	drogi	SLK/1212/POOD/06	<i>Michał Czauderna</i>
Projektant	mgr inż. Bogdan Burcek	mosty	konstr.-bud. 109/98 BB	<i>Bogdan Burcek</i>
Projektant	inż. Czesław Maciejczyk	elektr.	sieci inst. i urządzeń 308/66	<i>Czesław Maciejczyk</i>
Projektant	mgr inż. Katarzyna Mazur	wod-kan	instalacyjna SLK/3419/POOS/10	<i>Katarzyna Mazur</i>
Projektant	mgr inż. Jacek Szymański	telekom	telekom. DTT-TU/2125/01/U	<i>Jacek Szymański</i>
Projektant	mgr inż. Paweł Szytma	gazowa	instalacyjna MAP/0255/PWOS/10	<i>Paweł Szytma</i>
Projektant	mgr inż. Andrzej Kieczka	ochrona środowiska		<i>Andrzej Kieczka</i>



GENERALNA DYREKCJA DRÓG
KRAJOWYCH I AUTOSTRAD
03-808 Warszawa
ul. Mińska 25

