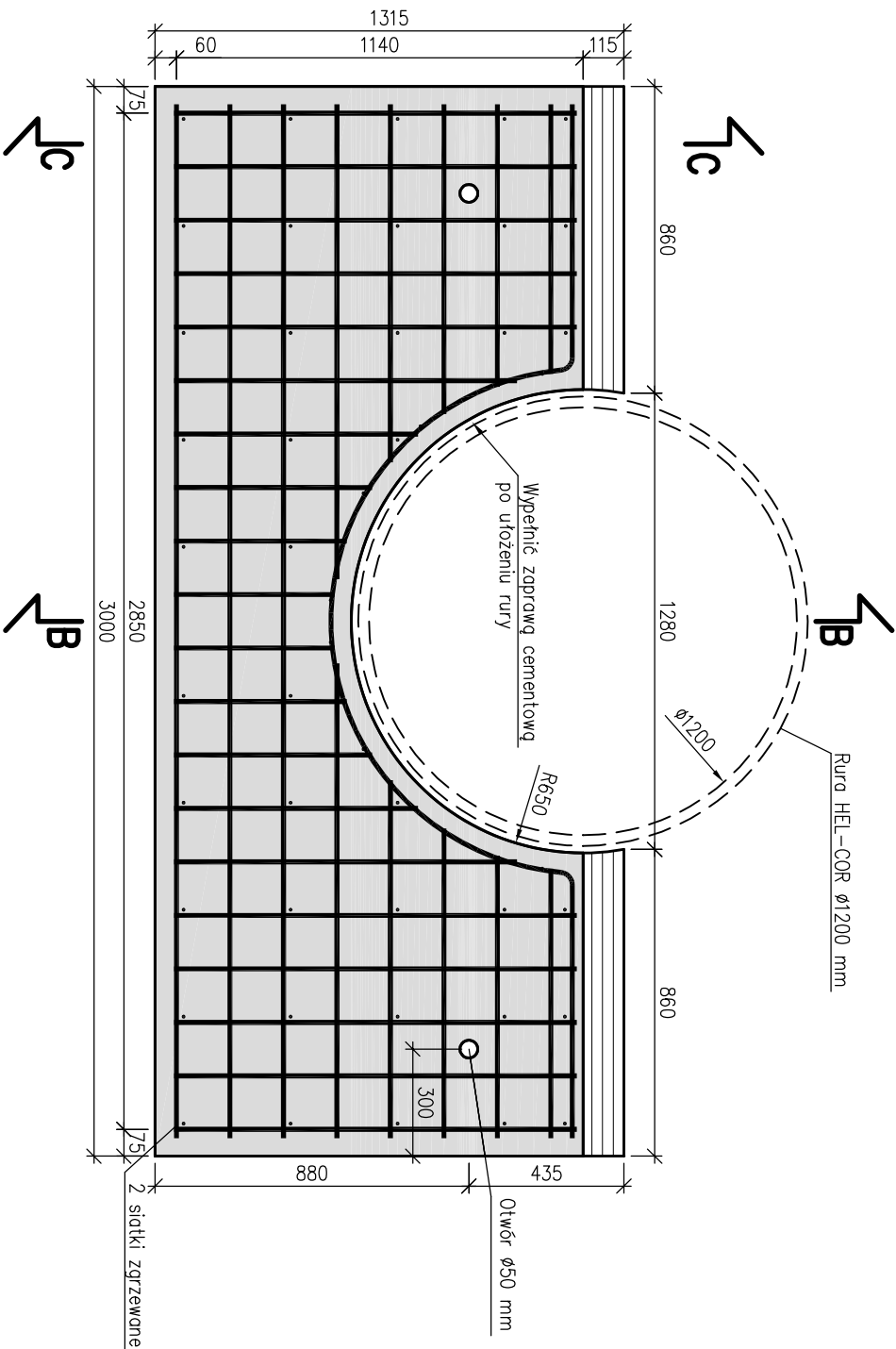
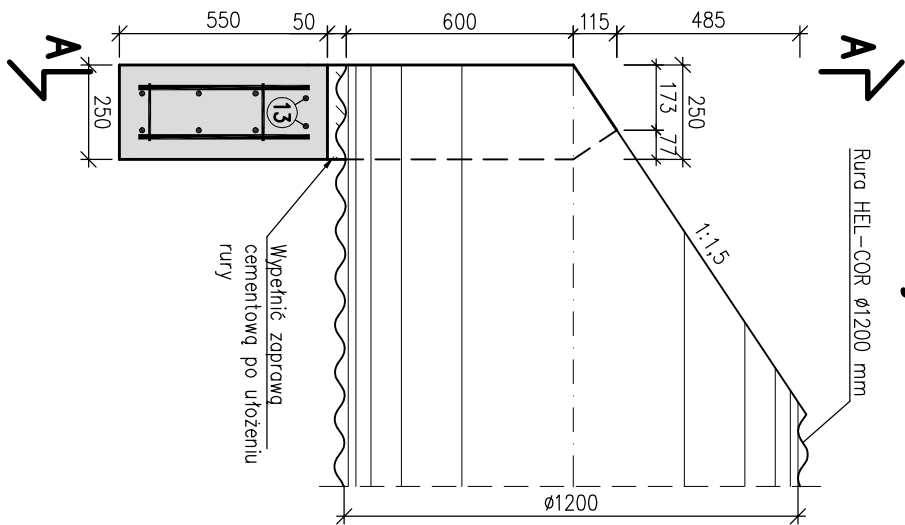


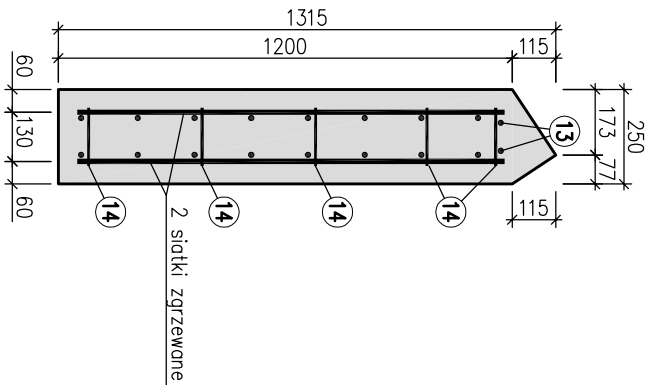
Przekrój A–A



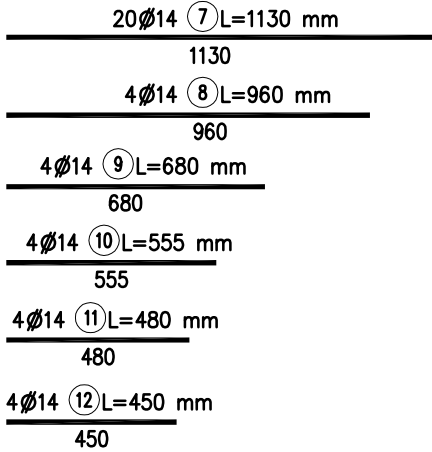
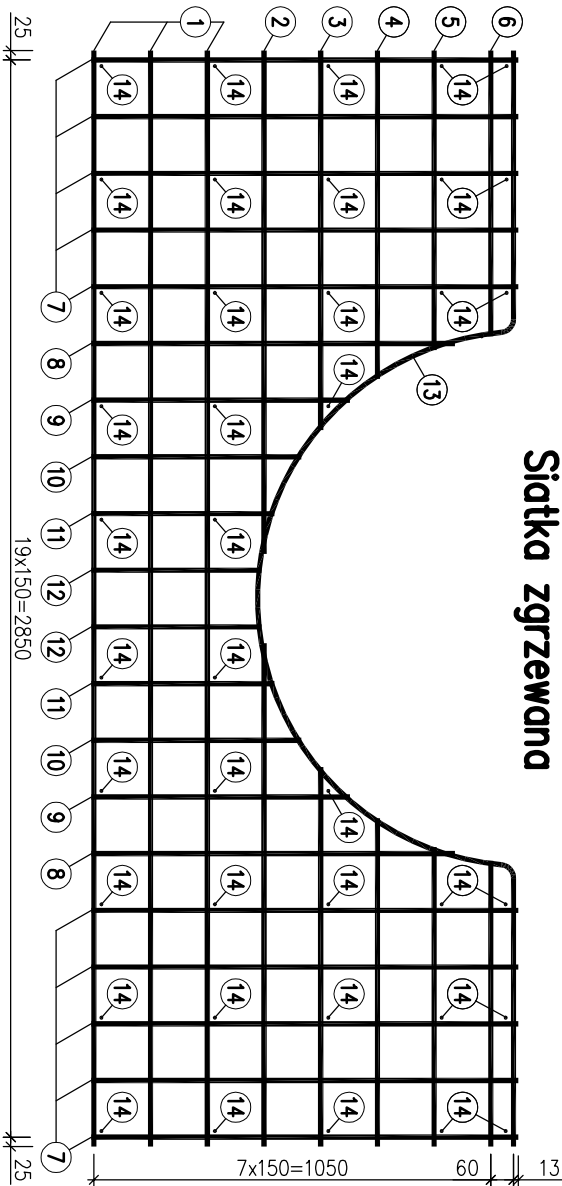
Przekrój B–B



Przekrój C–C



Siatka zgrzewana



Zestawienie stali zbrojeniowej ścianki

Nr pręta	Średnica d mm	Ilość szt.	Długość l mm	Długość łączna m
1	14	6	2900	17,400
2	14	4	1330	5,320
3	14	4	1005	4,020
4	14	4	870	3,480
5	14	4	790	3,160
6	14	4	755	3,020
7	14	20	1130	22,600
8	14	4	960	3,840
9	14	4	680	2,720
10	14	4	555	2,220
11	14	4	480	1,920
12	14	4	450	1,800
13	14	2	3621	7,242
14	8	40	330	13,200
Razem długość			m	78,742
Masa 1 mb			kg	0,395
Razem masa wg średnic			kg	1,208
Ogółem masa stali 1 ścianki			kg	5
Masa stali 2 ścianek			kg	100
			kg	200

Beton klasy B30 MPa  
Objętość betonu dla jednej ścianki – 0,76 m<sup>3</sup>  
Objętość betonu dla dwóch ścianek – 1,52 m<sup>3</sup>

Stal zbrojeniowa klasy A–II gat.18G2–b  
Masa 1 ścianki prefabrykowanej 1900 kg

<b>RAJ. JASTRZĘBSKI</b> PRACOWNIA PROJEKTOWA MOSTÓW s.c.				tel. 462 96 86, kom. 0601 78 69 33 70–781 Szczecin, ul. Beżowa 29/1 kontakt@jastrzebscy.com.pl	
Tytuł projektu	Przebudowa mostu na przepust w km 184+167 drogi krajowej Nr 6 w miejscowości Stawno nad Kandelem Wyrńskim			Nr umowy	PP-01/2006
Tytuł rysunku	Ścianka czołowa			Data	04.2006 r.
Projektant	inż. R.Jastrzębski			Skala	
Opracował	L.Jastrzębski			1:20	
Sprawdził	inż. J.Szyszkowski			Nr rys.	4
Uprn. KBuIa–2126/64/66 projekt. mostów i dróg					