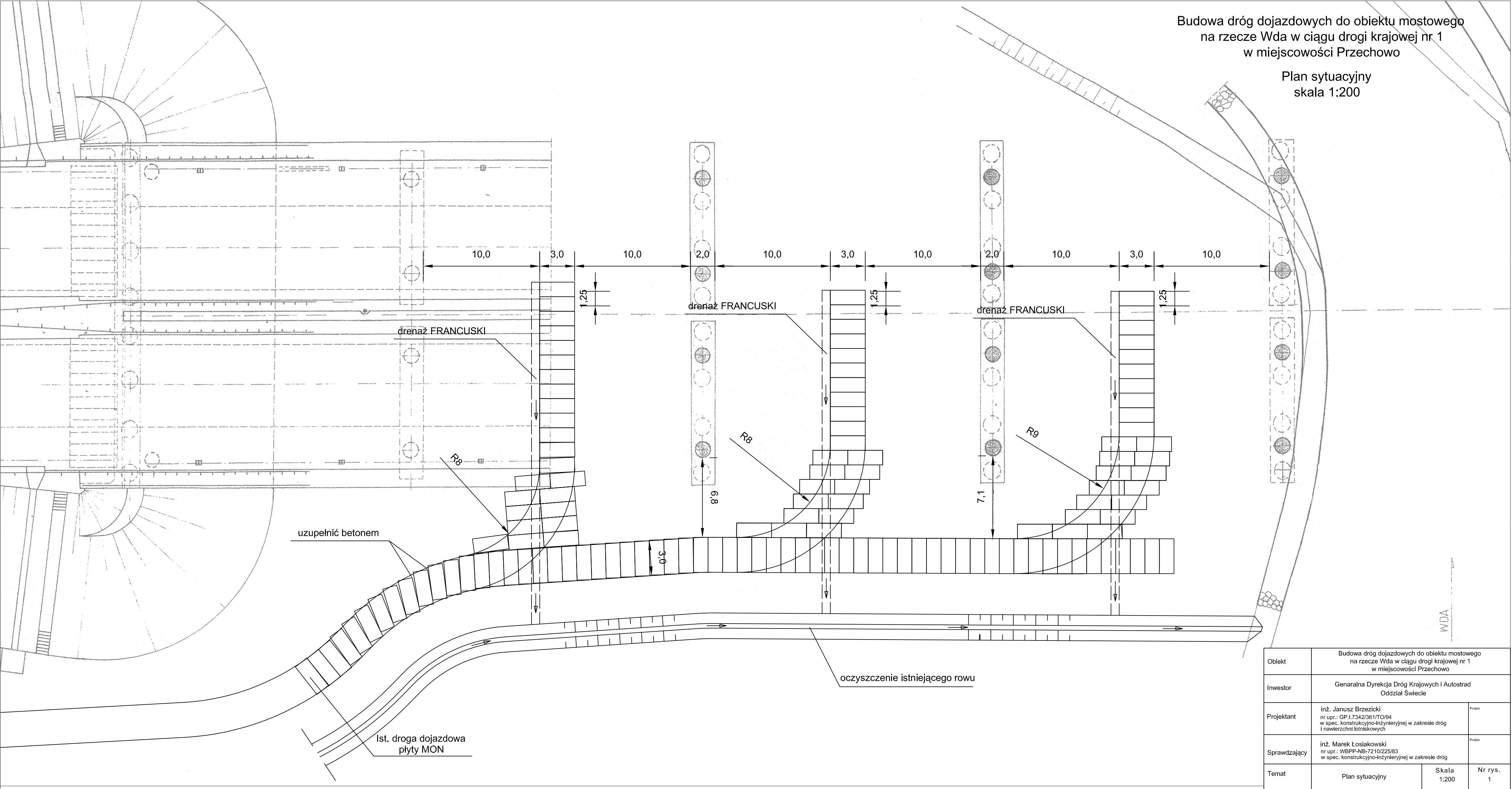


Budowa dróg dojazdowych do obiektu mostowego
na rzece Wda w ciągu drogi krajowej nr 1
w miejscowości Przechowo

Plan sytuacyjny
skala 1:200



Obiekt	Budowa dróg dojazdowych do obiektu mostowego na rzece Wda w ciągu drogi krajowej nr 1 w miejscowości Przechowo		
Inwestor	Genaralna Dyrekcja Dróg Krajowych i Autostrad Oddział Świecie		
Projektant	inż. Janusz Brzezicki nr upr.: GP.I.7342/361/TO/94 w spec. konstrukcyjno-inżynierskiej w zakresie dróg i nawierzchni lotniskowych	Podpis	
Sprawdzający	inż. Marek Łosiakowski nr upr.: WBPP-NB-7210/225/83 w spec. konstrukcyjno-inżynierskiej w zakresie dróg	Podpis	
Temat	Plan sytuacyjny	Skala 1:200	Nr rys. 1