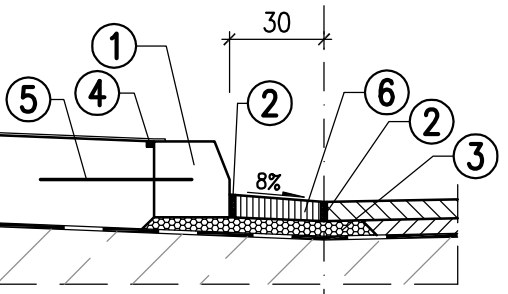


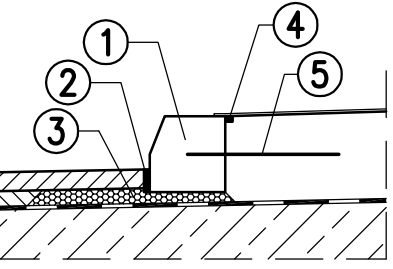
PRZEKRÓJ POPRZECZNY  
SKALA 1:20

SZCZEGÓŁ ZAKOŃCZENIA JEZDNI  
PRZY KRAWĘŻNIKU



- 1 – Krawężnik kamienny 20x20cm
- 2 – Elastyczna taśma uszczelniająca
- 3 – Ława z betonu wodoprzepuszczalnego z lepiszczem żywicznym o uziarnieniu 8–16mm szer. 60 cm
- 4 – Kit poliuretanowy 20x15mm
- 5 – Kotwienie krawężnika 2Ø12 na 1 mb
- 6 – Asfalt lany

SZCZEGÓŁ ZAKOŃCZENIA JEZDNI  
PRZY KRAWĘŻNIKU PRAWYM



Wykonawca:	 <b>DROMOST</b> SP. Z O.O. UL. LIMANOWSKIEGO 4, 60-743 POZNAŃ TEL./FAX: +48 61 864-01-58, +48 61 864-18-05 REGON630536655 NIP781-00-42-784 KRS0000175056	Data: 09.2006
Inwestor:	Generalna Dyrekcja Dróg Krajowych i Autostrad Oddział w Poznaniu ul. Ślemiradzkiego 5A, 60-763 Poznań	Nr zlecenia: 03/2006
PROJEKT WYKONAWCZY BUDOWA OBWODNICY M. OSTRÓW WLKP. W CIĄGU DROGI EKSPRESOWEJ S-11 POZNAŃ-OSTRÓW WLKP.-TARNOWSKIE GÓRY		
BRANŻA MOSTOWA WE-2 W KM 397+227.75		
Stanowisko:	Imię i nazwisko:	Nr uprawnień:
Projektant:	mgr inż. Z. Stachowski	119/79/Pw
Asystent Projektanta:	mgr inż. J. Kozłowski	-
Sprawdzający:	mgr inż. K. Nowicki	Pw 175/66
Specjalność:		Podpis
Projektowanie i kierowanie robotami w specjalności konstrukcyjno-budowlanej w zakresie mostów		
Projektowanie w specjalności konstrukcyjno-budowlanej w zakresie mostów		
PRZEKRÓJ POPRZECZNY		Skala: 1:20
		Nr rys.: 4