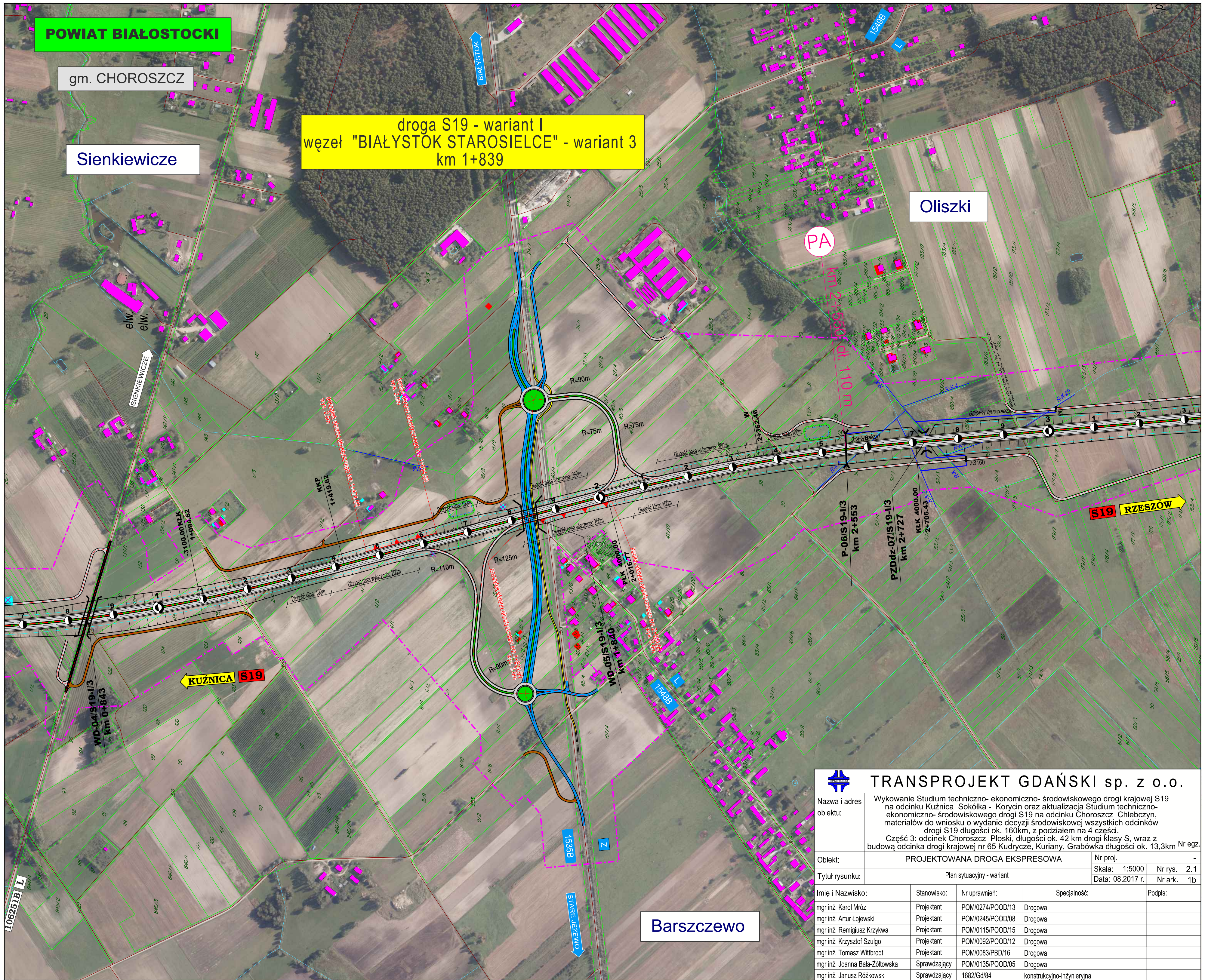


Barszczewo



TRANSPROJEKT GDAŃSKI sp. z o.o.

Nazwa i adres obiektu:	Wykowanie Studium techniczno- ekonomiczno- środowiskowego drogi krajowej S19 na odcinku Kuźnica Sokółka - Korycin oraz aktualizacja Studium techniczno- ekonomiczno- środowiskowego drogi S19 na odcinku Choroszcz Chlebczyn, materiałów do wniosku o wydanie decyzji środowiskowej wszystkich odcinków drogi S19 długości ok. 160km, z podziałem na 4 części.
------------------------	--

Część 3: odcinek Choroszcz Ploski, długości ok. 42 km drogi klasy S, wraz z budową odcinka drogi krajowej nr 65 Kudrycze, Kuriany, Grabówka długości ok. 13,3km	Nr egz.
---	---------

Obiekt:	PROJEKTOWANA DROGA EKSPRESOWA	Nr proj.	-
---------	-------------------------------	----------	---

Tytuł rysunku:	Plan sytuacyjny - wariant I	Skala: 1:5000	Nr rys. 2.1
		Data: 08.2017 r.	Nr ark. 1b

Imię i Nazwisko:		Stanowisko:	Nr uprawnień:	Specialność:	Podpis:
------------------	--	-------------	---------------	--------------	---------

mgr inż. Karol Mróz	Projektant	POM/0274/POOD/13	Drogonia	
---------------------	------------	------------------	----------	--

mgr inż. Artur Łojewski	Projektant	POM/0245/POOD/08	Drogowa
-------------------------	------------	------------------	---------

mgr inż. Remigiusz Krzykwa	Projektant	POM/0115/POOD/15	Drogowa	
----------------------------	------------	------------------	---------	--

mgr inż. Krzysztof Szulgo	Projektant	POM/0092/POOD/12	Drogowa	
mgr inż. Tomasz Witkowski	Projektant	POM/0083/PBD/16	Drogowa	

mgr inż. Tomasz Witkowski	Projektant	POM/0083/PBD/16	Drogowa
mgr inż. Joanna Bała-Żółtowska	Sprawdzający	POM/0135/POOD/05	Drogowa

mgr inż. Janusz Rózkowski	Sprawdzający	1682/Gd/84	konstrukcyjno-inżynierska
---------------------------	--------------	------------	---------------------------