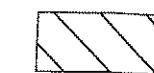
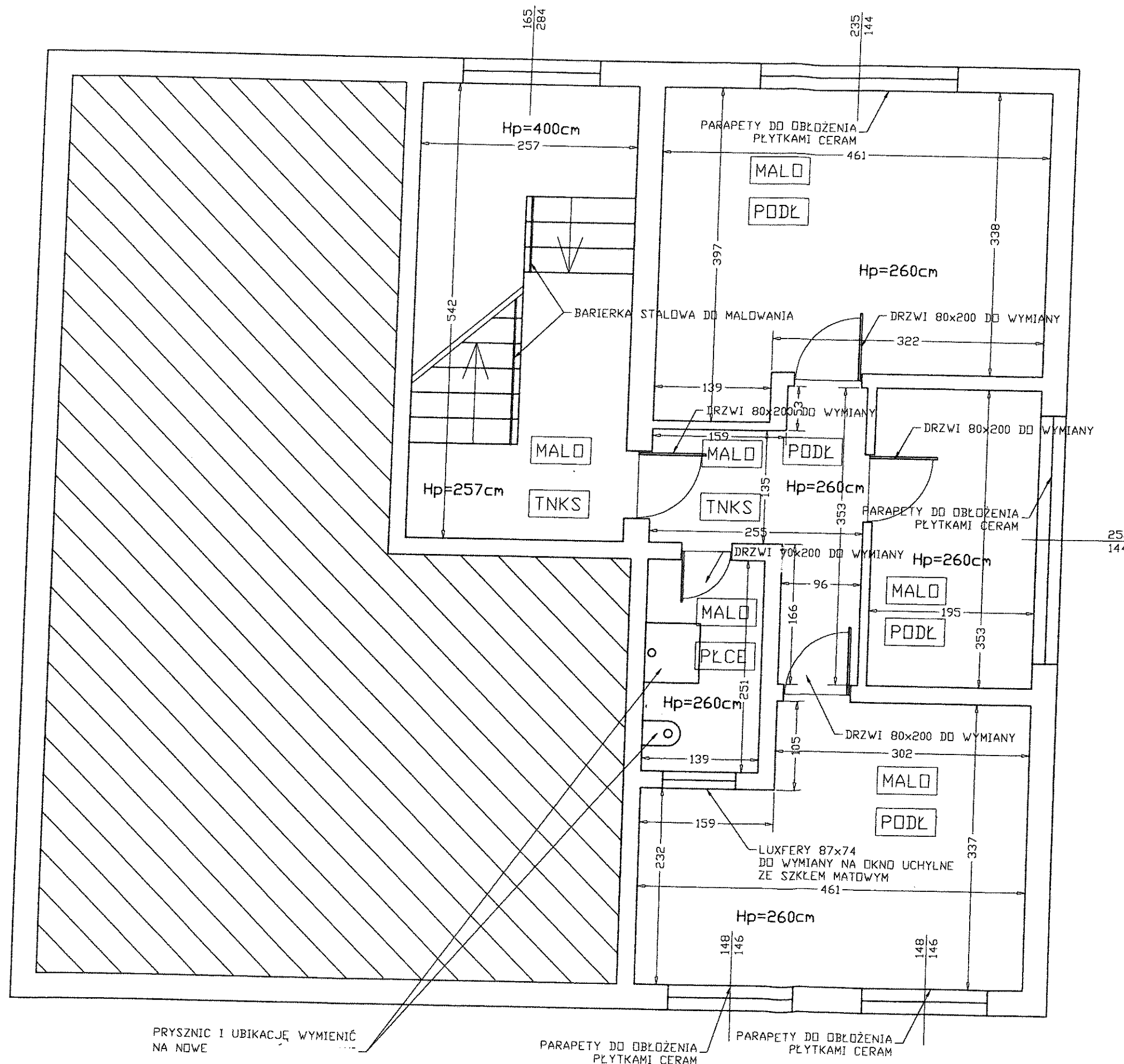


OBWÓD DROGOWY W KOLBUSZOWEJ

PIĘTRO



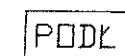
POZA OPRACOWANIEM



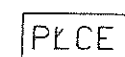
MALOWANIE ŚCIAN I SUFITÓW
WRAZ ZE SZPACHLOWANIEM



TYNK STRUKTUTRALNY DO WYMIANY



PODŁOGI DO WYMIANY
- PANELE PODŁOGOWE KLASY AC5



PŁYTKI CERAMICZNE DO WYMIANY

Hp WYSOKOŚĆ POMIESZCZENIA



Biuo Projektowe "KONSTRUKTOR"

ul. Czwartaków 19, 39-200 Dębica

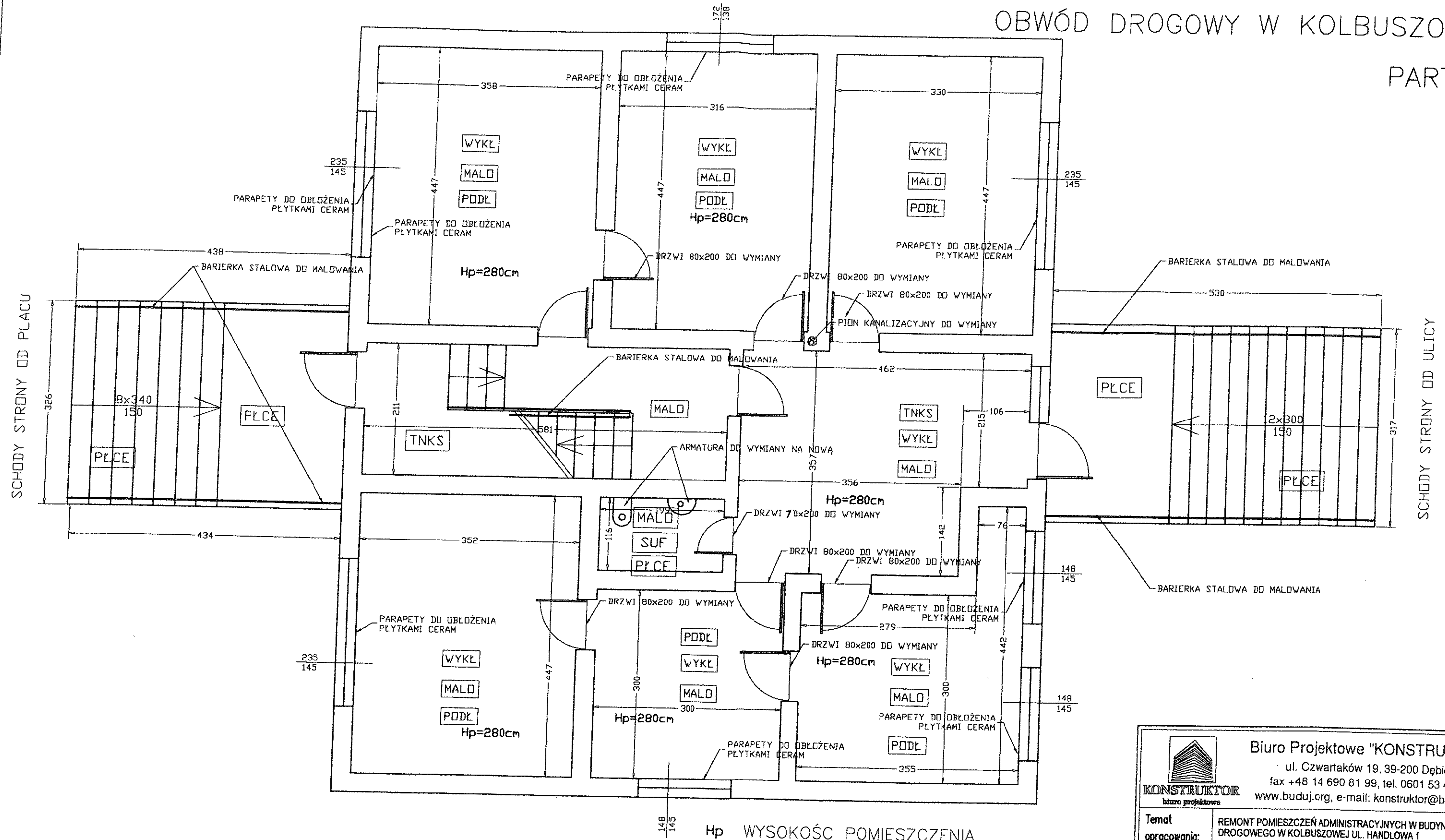
fax +48 14 690 81 99, tel. 0601 53 45 45

www.buduj.org, e-mail: konstruktor@buduj.org

Temat opracowania:	REMONT POMIESZCZEŃ ADMINISTRACYJNYCH W BUDYNKU OBWODU DROGOWEGO W KOLBUSZOWEJ UL. HANDLOWA 1		
Adres budowy:	OBWÓD DROGOWY W KOLBUSZOWEJ KOLBUSZOWA ULICA HANDLOWA 1	Nr rys:	2
Inwestor	GENERALNA DYREKCJA DRÓG KRAJOWYCH I AUTOSTRAD W RZESZOWIE		
Przedmiot rysunku:	PIĘTRO		
Skala:	1:50	Faza:	Projekt budowlany
Branża:	konstrukcyjna	Format:	A4
Data:	03.2012	Imię i Nazwisko:	mgr inż. Wojciech Wołek
Uprawnienia:	PDK/0082/P00K/04	Podpis:	

OBWÓD DROGOWY W KOLBUSZOWEJ

PARTER



- MALD MALOWANIE ŚCIAN I SUFITÓW WRAZ ZE SZPACHLOWANIEM
- SUF SUFIT PODWIESZONY DO WYMIANY
- PLCE PŁYTKI CERAMICZNE DO WYMIANY
- TNKS TYNK STRUKTURALNY DO WYMIANY
- PODŁ PODŁOGI DO WYMIANY – PANELE PODŁOGOWE KLASY AC5

 Biuro Projektowe "KONSTRUKTOR" ul. Czwartaków 19, 39-200 Dębica fax +48 14 690 81 99, tel. 0601 53 45 45 www.buduj.org, e-mail: konstruktor@buduj.org			
Temat opracowania:	REMONT POMIESZCZEŃ ADMINISTRACYJNYCH W BUDYNKU OBWODU DROGOWEGO W KOLBUSZOWEJ UL. HANDLOWA 1		
Adres budowy:	OBWÓD DROGOWY W KOLBUSZOWEJ KOLBUSZOWA ULICA HANDLOWA 1	Nr rys:	1
Inwestor	GENERALNA DYREKCJA DRÓG KRAJOWYCH I AUTOSTRAD W RZESZOWIE		
Przedmiot rysunku:	PARTER		
Skala: 1:60		Faza: Projekt budowlany	
Branża: konstrukcyjna		Format: 2A4	Data: 03.2012
Imię i Nazwisko:		Uprawnienia:	Podpis:
Projektant: mgr inż. Wojciech Wołak		PKD/0082/P00K/04	