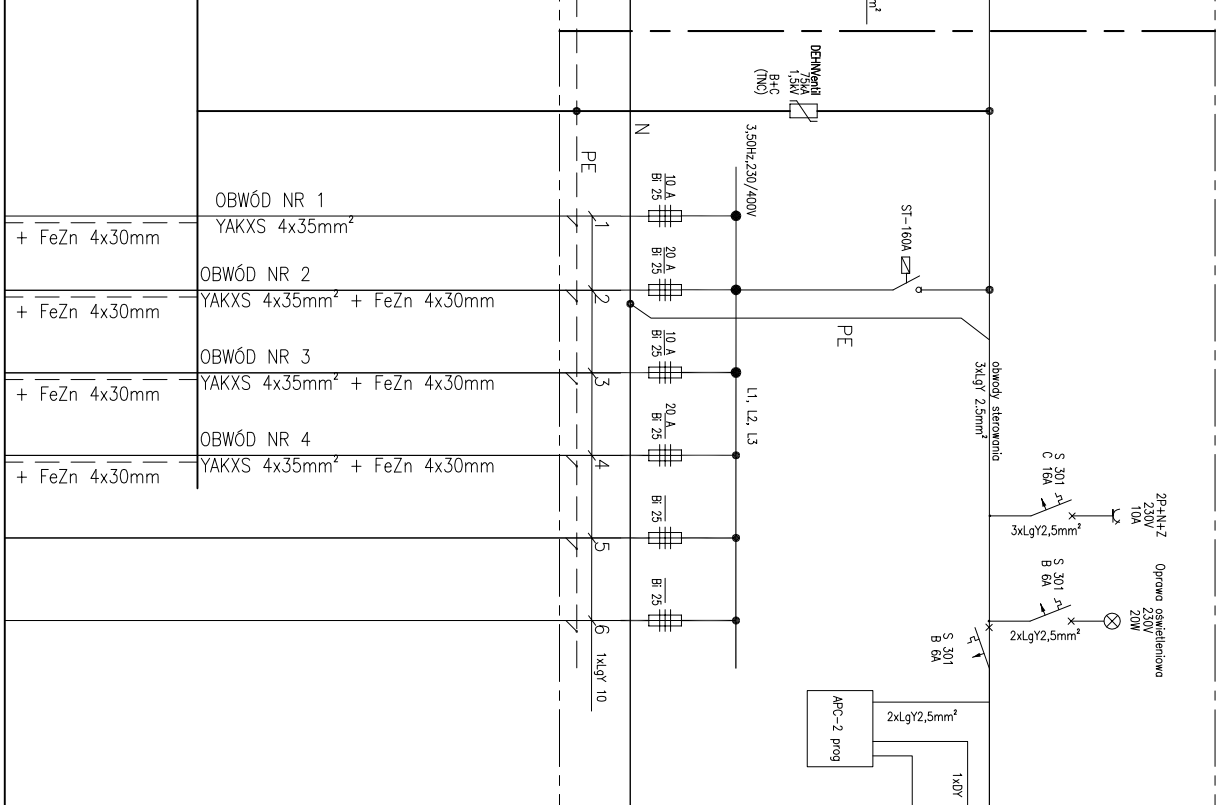
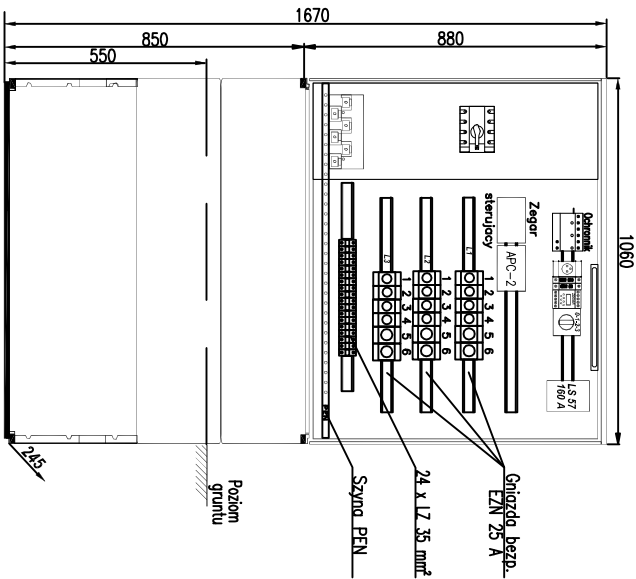


Szafa oświetleniowa SOU 63-6/3-faz.



Dane techniczne	
U <sub>n</sub>	230/400 V
U <sub>i</sub>	500 V
I <sub>n</sub>	63 A
IP	44
P	10,8 kW



*Jednostka projektowa:*



EFMD  
EQUIS  
ACCREDITED

ul. Puławska 182, 02-670 Warszawa, tel. (022) 20 30 100, fax: (022) 20 30 101

Investor:

**Generalna Dyrekcja Dróg Krajowych i Autostrad**  
oddział w Katowicach  
40-017 Katowice, ul. Mysłowska 5

*Tytuł projektu:*  
Poprawa bezpieczeństwa ruchu na odcinku drogi krajowej nr 1 od skrzyżowania z ul. Lipowską do południowej granicy gminy Czechowice - Dziedzice

*Tytut rysunku.*

# Widok szafy oświetleniowej SOU

*Stadium:*

**Data.**

# DECEMBER 1991




Skala

## PROJEKT WYKONAWCZY

Skala

obwody  
projektowane

rezerwa

FUNKCJA	IMIĘ I NAZWISKO	NUMER UPRAWNIENI	PODPIS
Projektant	mgr inż. Grzegorz Kowalczyk	SLK /3199/ PWOE/10	
Sprawdził	mgr inż. Anna Manecka	SLK /1812/ PWOE/07	
Opracował	mgr inż. Grzegorz Kowalczyk	SLK /3199/ PWOE/10	
Opracował			