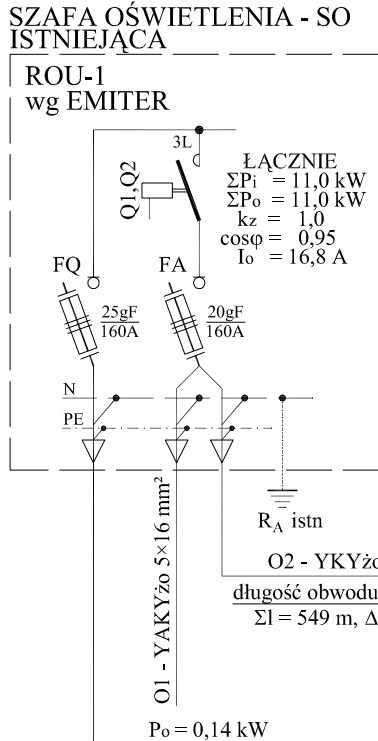
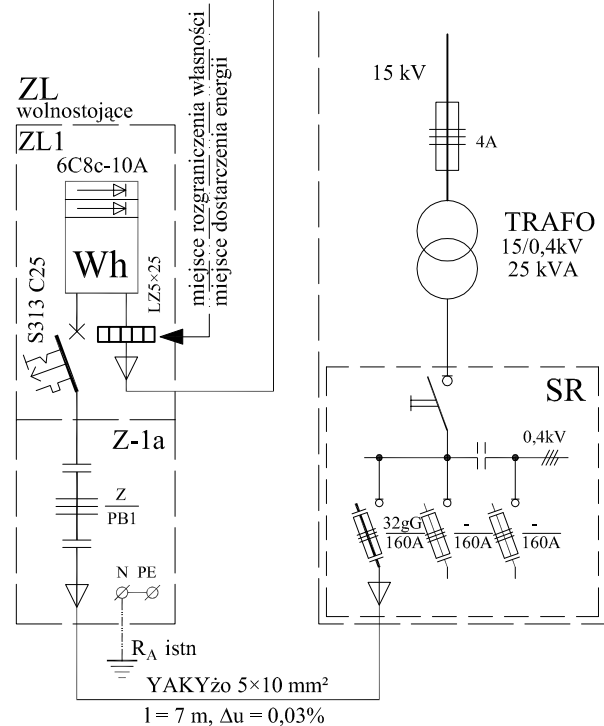


WŁASNOŚĆ
GDDKiA - Oddział Rzeszów.

WŁASNOŚĆ
"PKP Energetyka"sp. z o. o.



CZĘŚĆ ISTNIEJĄCA

$P_i = 3,43 \text{ kW}$
 $P_o = 3,43 \text{ kW}$
 $k_z = 1,0$
 $\cos\phi = 0,95$
 $I_o = 5,24 \text{ A}$

INSTALACJA OŚWIELENIOWA NA MOŚCIE
- YKYżo 5×16 mm² - łączna długość kabla 460 m

CZĘŚĆ PROJEKTOWANA

długość obwodu głównego projektowanego l = 705 m

$P_i = 7,53 \text{ kW}$
 $P_o = 7,53 \text{ kW}$
 $k_z = 1,0$
 $\cos\phi = 0,95$
 $I_o = 11,5 \text{ A}$

WIADUKTY - DW 985

UKŁAD SIECI
T T

<div><div><div>BIK</div><div>BIK - KOPCZYK</div><div>35 - 310 Rzeszów , ul. Rejtana 10</div><div>tel/fax (017)853 79 37 tel. kom. 48 606 918 422</div><div>e -mail: biuro@bikkopczyk.pl</div></div></div>				Investor / Zamawiający: GDDK i A Rzeszów
Nazwa inwestycji / Obiekt: Remont skrzyżowań wraz z budową oświetlenia w obrębie wiaduktów nad drogą krajową nr 9 Radom - Barwinek w km 127+631 i 127+643 w m. Nagnajów				Stadium: PW
Tytuł rysunku: SCHEMAT OŚWIETLENIA DROGOWEGO - CZ. I				Skala: ---
Funkcja	Imię i nazwisko	Nr uprawnień	Podpis	Data: 08.2009 r.
Projektant	mgr inż. Marek Mikiewicz	E-3/77		
Opracował	mgr inż. Adam Mikiewicz			Nr rysunku: 3
Sprawdzający	inż. Andrzej Litwin	E-164/75		

OZNACZENIA

- A/140W- Oprawa oświetlnia drogowego typu CITEA MAXI; IP66; IK08; II klasa ochr. - prod. Schröder Polska ze źródłem światła sodowym typu COSMOPOLIS 140W - prod. Philips - 43 szt.
- S-100C - Słup stalowy cylindryczny typu S-100C; wys. 10 m z wysięgnikiem 1,0 m - prod. Elektromontaz Rzeszów - 41 szt.
- S-70C - Słup stalowy cylindryczny typu S-70C; wys. 7 m z wysięgnikiem 1,0 m - prod. Elektromontaz Rzeszów - 2 szt.