

## Wariant 1 rozbudowy węzła

## Węzeł Nowy Targ Południe

ul. Szafiarska (droga powiatowa klasa II)



WYMAGANE WYBURZENI

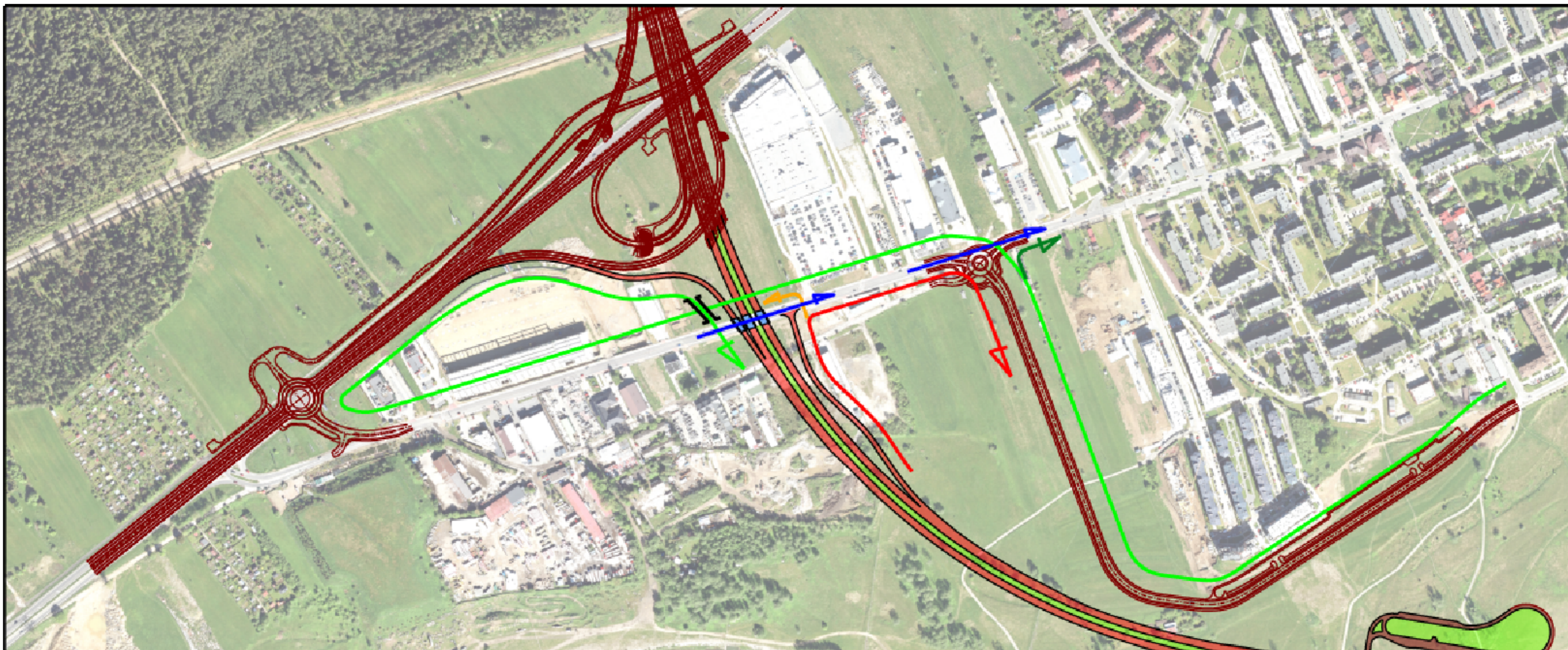
Łącznica LLV  
typ: P1  
Vp=50 km/h

Łącznica LP  
typ: P1  
Vp=40 km/h

Teren "Galerii Podhalańskiej"

SCHEMAT SKOMUNIKOWANIA 111 SIKORSKIEGO I 111 SZAFI ARSKIEJ Z OBWODNICA wariant

- |   |   |   |  |
|---|---|---|--|
|  | - wyjazd na obwodnicę z ul. Sikorskiego i ul. Szaflarskiej w kierunku Białki Tatrzańskiej |  | - wyjazd z ul. Sikorskiego w kierunku centrum miasta |
|  | - wyjazd z obwodnicy w kierunku ul. Sikorskiego   |  | - przejazd ul. Szaflarską                            |
|  | - wyjazd z obwodnicy w kierunku DK47  |   |  |



## Wariant 2 rozbudowy węzła

## Węzeł Nowy Targ Południe

ul. Ska (droga powiatowa klasa C)

WYMAGANE WYBURZEN

Łącznica  
typ: P1  
Vp=50 kr

Łącznica  
typ: P1  
M=40 kV

Droga powiatowa  
ul. Szaflarska  
klasa: G  
 $V_m=60 \text{ km/h}$

WYMAGANY MIĘDZY INNYMI WYBUDOWAĆ MUROWANE OGRANICZENIE WYBURZENIA

SCHEMAT SKOMUNIKOWANIA 111 SIKORSKIEGO i 111 SZAFI ARSKIEJ Z OBWODNICA wariant

- - wyjazd na obwodnicę z ul. Sikorskiego i ul. Szaffarskiej w kierunku Białki Tatrzańskiej
- - wyjazd z obwodnicy w kierunku ul. Sikorskiego
- - wyjazd z obwodnicy w kierunku DK47
- - wyjazd z ul. Sikorskiego w kierunku centrum miasta
- - przejazd ul. Szaffarską

