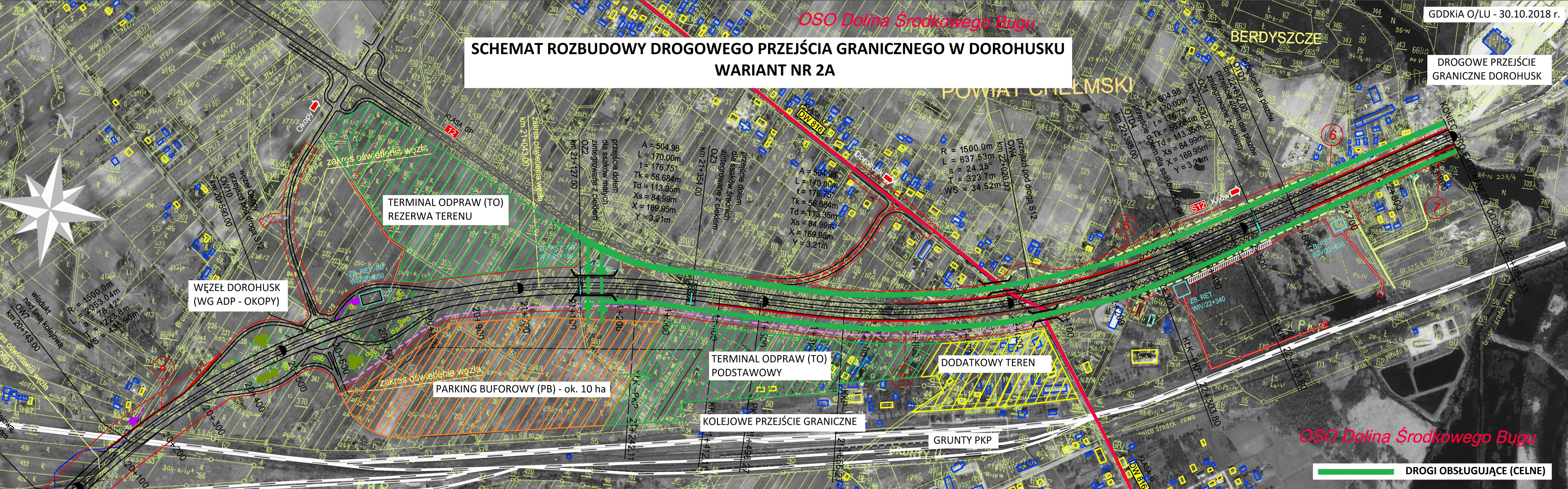


# SCHEMAT ROZBUDOWY DROGOWEGO PRZEJŚCIA GRANICZNEGO W DOROHUSKU WARIANT NR 2A

DROGOWE PRZEJŚCIE GRANICZNE DOROHUSK



WĘZEL DOROHUSK (WG ADP - OKOPY)

TERMINAL ODPRAW (TO) REZERWA TERENU

PARKING BUFOROWY (PB) - ok. 10 ha

TERMINAL ODPRAW (TO) PODSTAWOWY

DODATKOWY TEREN

KOLEJOWE PRZEJŚCIE GRANICZNE

GRUNTY PKP

DROGI OBSŁUGUJĄCE (CELNE)

przejście dołem dla ssaków małych zintegrowane z ciekłem  
 $A = 504.98$   
 $L = 170.00m$   
 $t = 176.75^\circ$   
 $Tk = 56.684m$   
 $Td = 113.35m$   
 $Xs = 84.99m$   
 $X = 169.95m$   
 $Y = 3.21m$

przejście dołem dla ssaków średnich zintegrowane z ciekłem  
 $A = 504.98$   
 $L = 170.00m$   
 $t = 176.75^\circ$   
 $Tk = 56.684m$   
 $Td = 113.35m$   
 $Xs = 84.99m$   
 $X = 169.95m$   
 $Y = 3.21m$

przejazd pod drogą S12  
 $R = 1500.0m$   
 $L = 637.53m$   
 $a = 24.35^\circ$   
 $T = 323.7m$   
 $WS = 34.52m$

przejście dla płazów zintegrowane z ciekłem  
 $A = 504.98$   
 $L = 170.00m$   
 $t = 176.75^\circ$   
 $Tk = 56.684m$   
 $Td = 113.35m$   
 $Xs = 84.99m$   
 $X = 169.95m$   
 $Y = 3.21m$

przejście dołem dla płazów zintegrowane z ciekłem  
 $A = 504.98$   
 $L = 170.00m$   
 $t = 176.75^\circ$   
 $Tk = 56.684m$   
 $Td = 113.35m$   
 $Xs = 84.99m$   
 $X = 169.95m$   
 $Y = 3.21m$

KONIEC PROJEKTOWANEGO ODCINKA  
 $22+964.33$