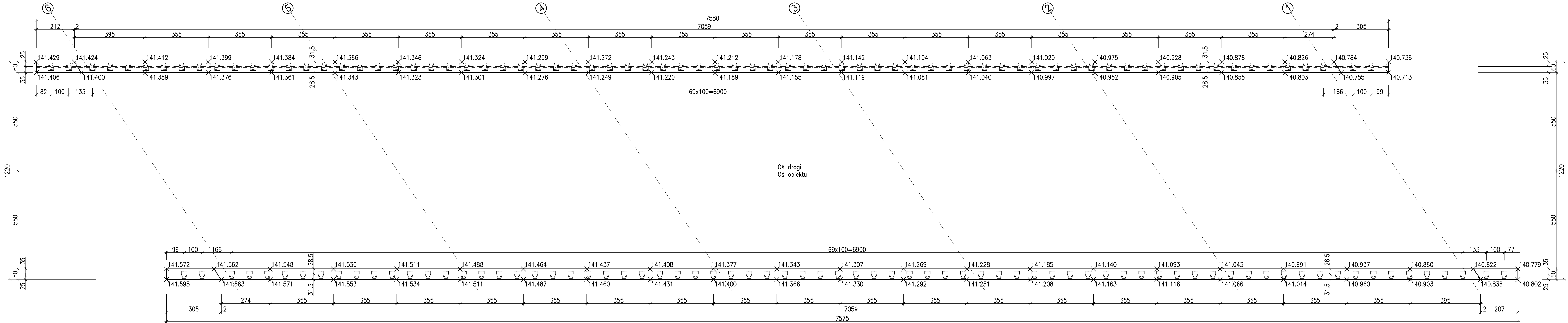
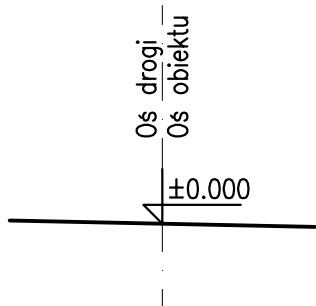
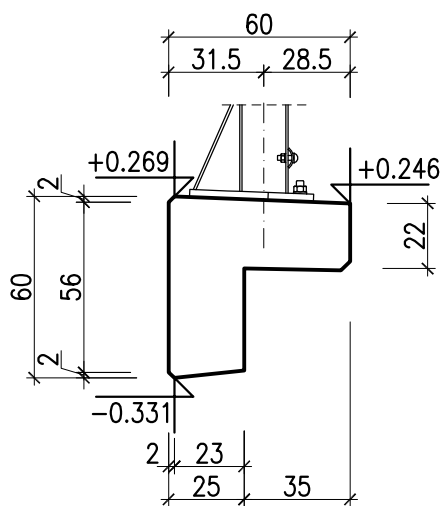


RYSUNEK BUDOWLANY KAP CHODNIKOWYCH

WIDOK Z GÓRY
SKALA 1:100



PRZĘKRÓJ POPRZECZNY
SKALA 1:25



UWAGA:

W odstępach co ok. 6m wykonać dylatację kapy z gzymsem z przerwaniem zbrojenia. Wykonać nacięcie w betonie o wymiarach 1.5x0.5cm i wypełnić kitem poliuretanowym. Nacięcie wykonać bezpośrednio po betonowaniu i stwardnieniu betonu umożliwiającym wejście bez deformacji betonu.

Wykonawca:	 DROMOST SP. Z O.O. UL. TRÓJPOLE 38, 61-693 POZNAŃ TEL. +48 61 827-76-70, FAX. +48 61 827-76-71 REGON630536655 NIP781-00-42-784 KRS0000175056	Data: 08.2008
Inwestor:	Generalna Dyrekcja Dróg Krajowych i Autostrad Oddział w Poznaniu ul. Siemiradzkiego 5A, 60-763 Poznań	Nr zlecenia: O/PO-R-2/62/2008
PROJEKT BUDOWLANO-WYKONAWCZY PRZEBUDOWA WIADUKTU DROGOWEGO NAD LINIĄ PKP NA OBWODNICY NOWYCH SKALMIERZYC W CIĄGU DROGI KRAJOWEJ NR 25		
BRANŻA MOSTOWA		
Stanowisko:	Imię i nazwisko:	Nr uprawnień:
Projektant:	mgr inż. Z. Stachowski	119/79/Pw
Asystent Projektanta:	mgr inż. P. Rakowicz	-
Sprawdzający:	dr hab. inż. A. Madaj	7131/133/P/2001
RYSUNEK BUDOWLANY KAP CHODNIKOWYCH		
Skala: 1:100/1:50 Nr rys.: 11		