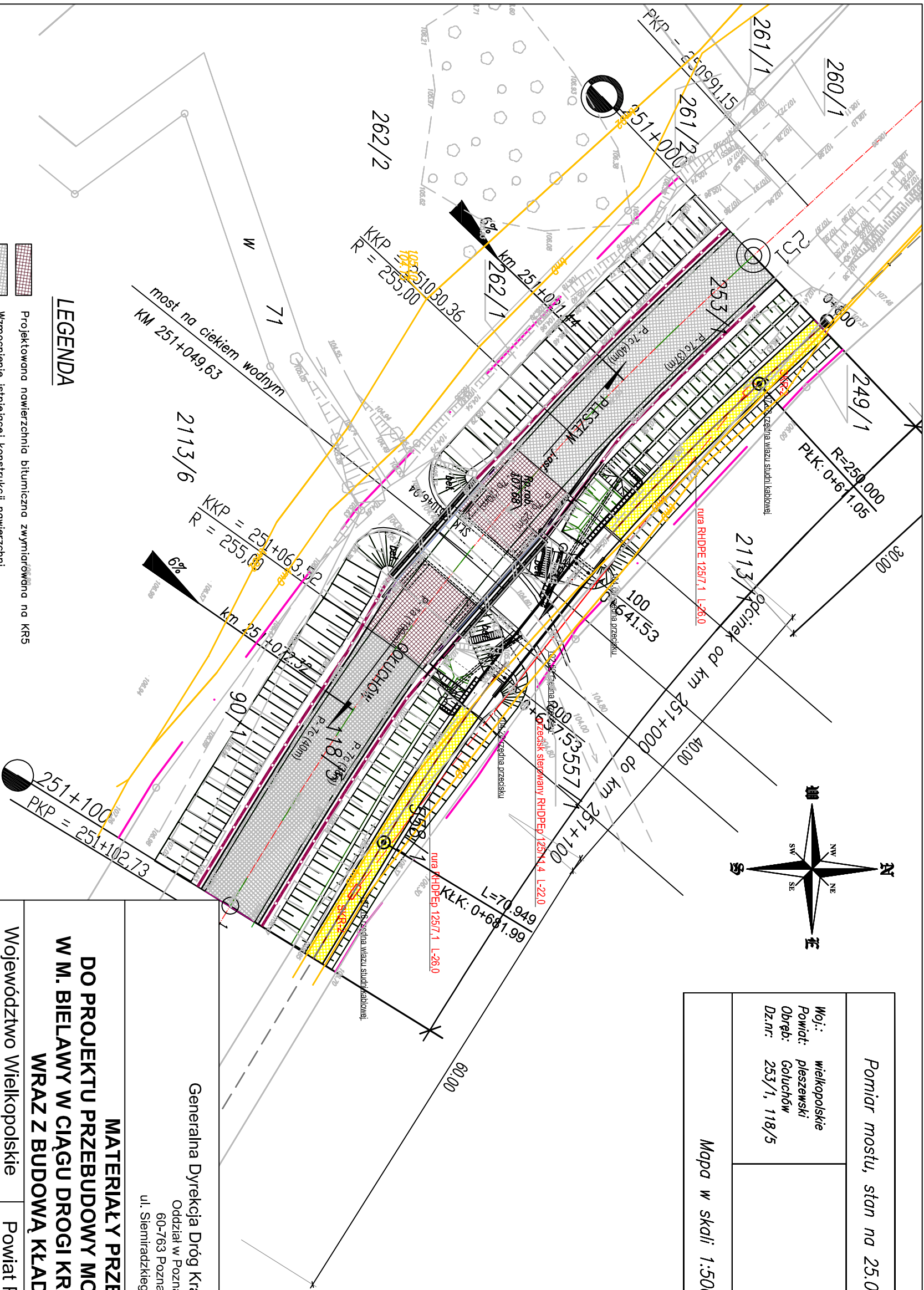
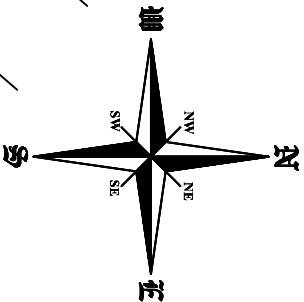


Pomiar mostu, stan na 25.03.2010r	
Woj.: wielkopolskie Powiat: pleszewski Obwód: Gołuchów Dz.nr: 253/1, 118/5	
Mapa w skali 1:500	



LEGENDA

- Projektowana nawierzchnia bitumiczna zwyminiardwana na KRS
- Wzmocnienie istniejącej konstrukcji nawierzchni
- Projektowana nawierzchnia z kostki brukowej betonowej gr. 8 cm (chodnik)
- Granice pasa
- Krawęż. jezdni
- Krawężnik kamienny 20x30
- Krawężnik kamienny zanikający 20x30
- Obrzeże betonowe 8x30
- Projektowane oznakowanie poziome
- Projektowane bariery ochronne

Generalna Dyrekcja Dróg Krajowych i Autostrad							
Oddział w Poznaniu							
60-763 Poznań							
ul. Ślęmiradzkiego 5a							
MATERIAŁ Y PRZETARGOWE							
DO PROJEKTU PRZEBUDOWY MOSTU PRZEZ RZEKĘ GISZKĘ							
W M. BIELAWY W CIĄGU DROGI KRAJOWEJ NR 12 W KM 251+055							
WRAZ Z BUDOWĄ KŁADKI DLA PIESZYCH							
Województwo Wielkopolskie		Powiat Pleszewski		gmina Gołuchów			
Jednostka projektująca: UNIPLAN sp. z o.o. Poznań tel. (061) 6390106, 0501234126							
PLAN SYTUACYJNY				Nr. rys		Skala	
				D-2a		1:500	
				Branża: DROGOWA			
Stanowisko	Imię i nazwisko		Nr uprawn.		Data		Podpis
Projektant	Krzysztof Sturzbacher		447/PW/94		03.2010.		
Sprawdzający	Krzysztof Pawlak		WKP/0260/POOM/07		03.2010.		
Egz. nr	1	2	3	4	5	6	7 8