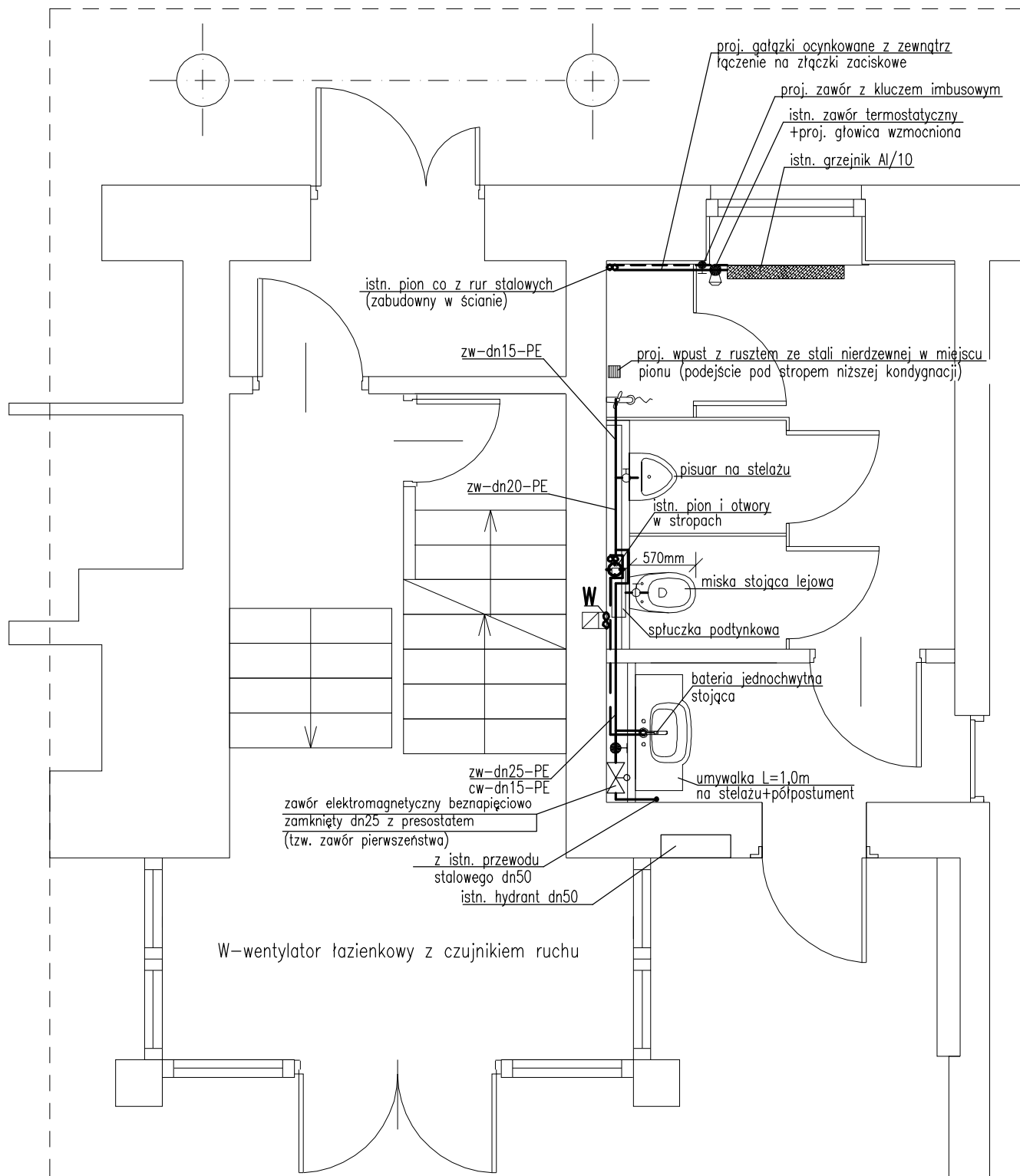


RZUT PARTERU (fragment budynku)



UWAGA:

Przejsięcie przez strop pionem ks z wykorzystaniem istn. otworu

Na wysokości spluczki podtynkowej pion przesunąć za pomocą kształtek 45°

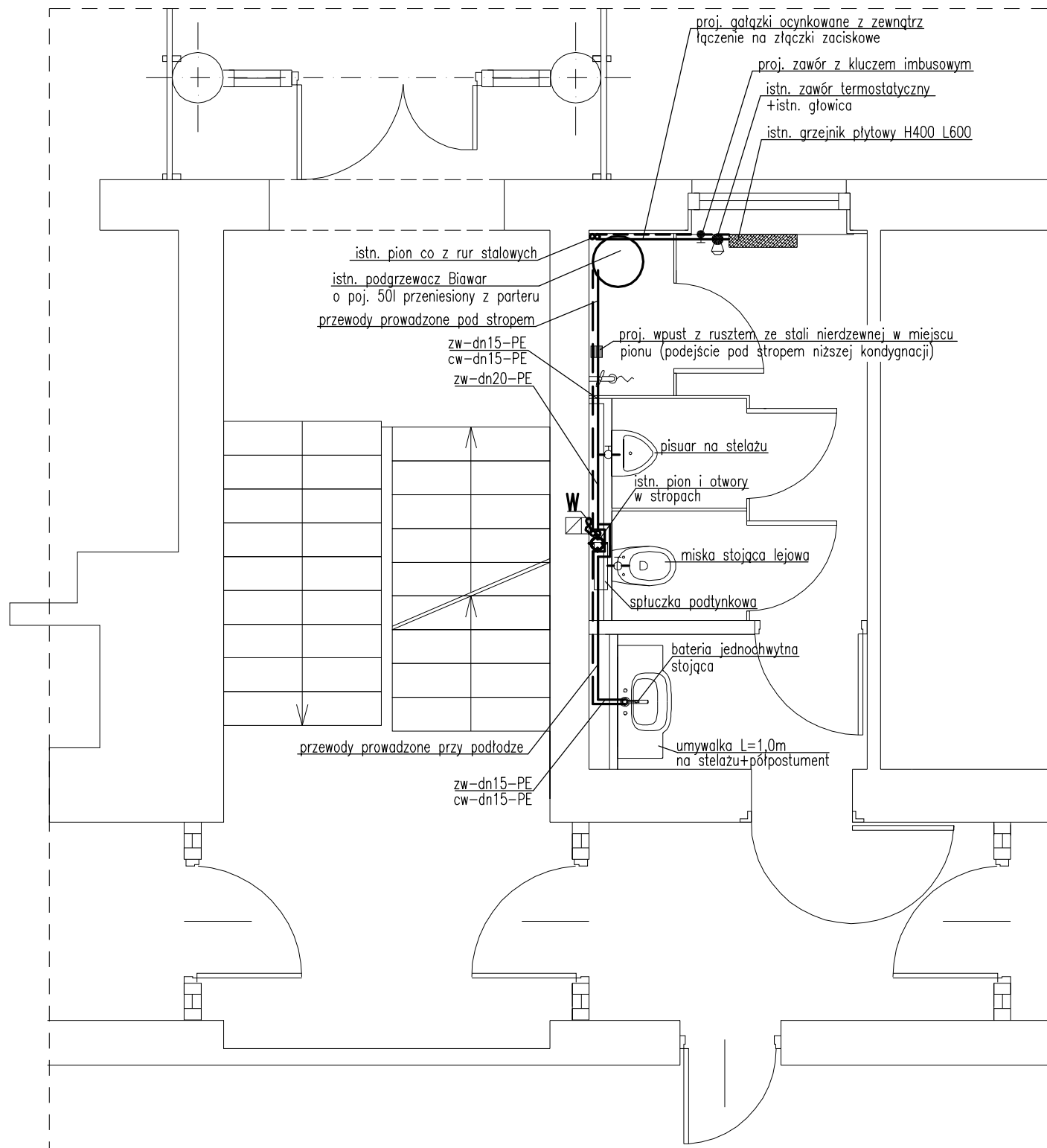
Ponieważ proj. inst. jest połączona z istn. hydrantami

na proj. inst. bytowej należy zamontować tzw. zawór pierwszeństwa

Na pionie ks w piwnicy wykonać rewizję dn110

Nazwa i adres obiektu: Budynek GDDKiA - toalety ogólnodostępne Białystok, Zwycięstwa 2		Nr rys.: S.1
Nazwa rysunku: PARTER-INSTALACJE SANITARNE		Data: 22.11.2016
Projektant: mar inż Krystyna Szenielow-Szafranowska	Nr uprawnień: RI.19/00	Skala: 1:50
		Podpis:

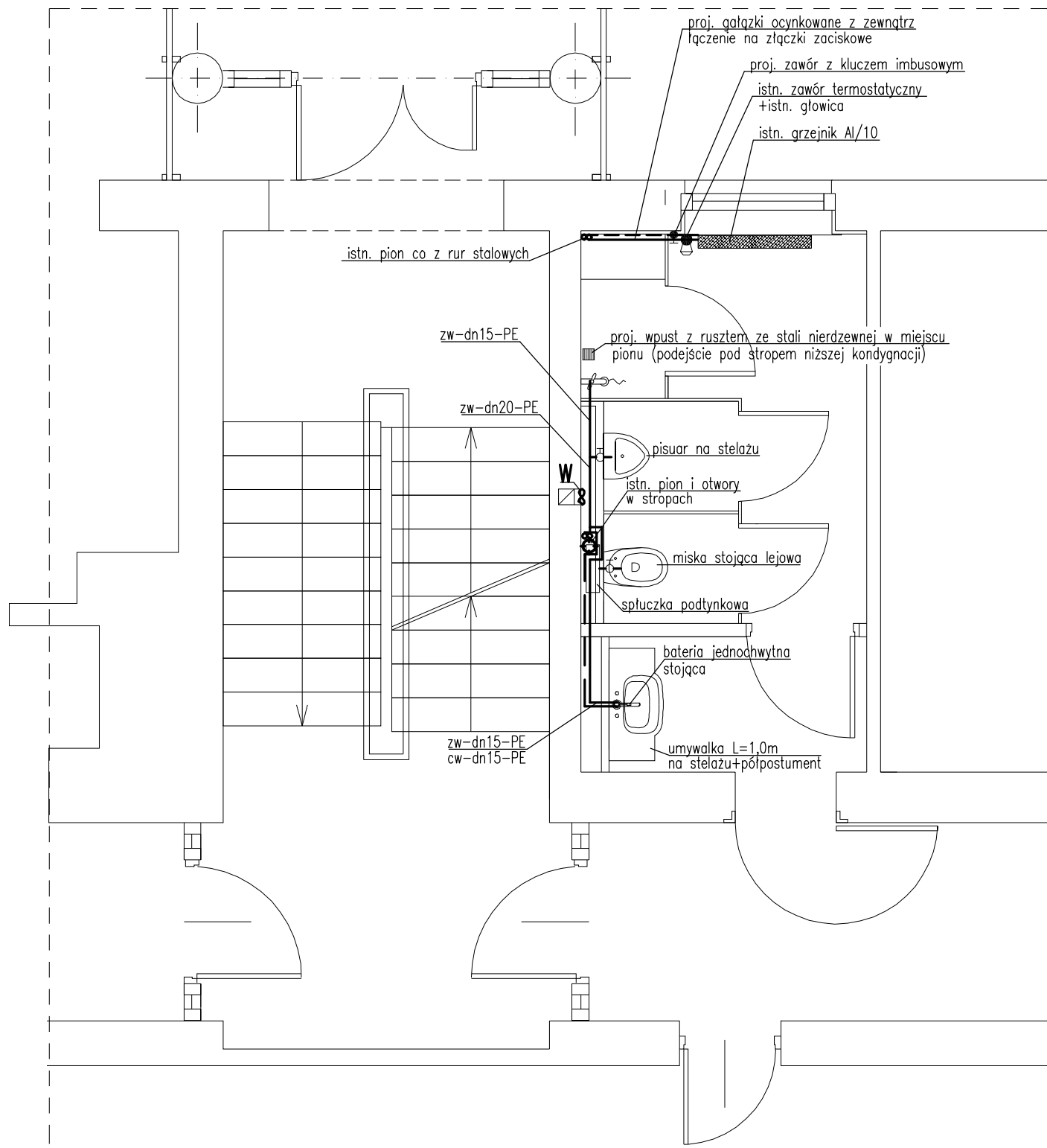
RZUT I PIĘTRA (fragment budynku)



W-wentylator łazienkowy z czujnikiem ruchu

Nazwa i adres obiektu: Budynek GDDKiA - toalety ogólnodostępne Białystok, Zwycięstwa 2		Nr rys.: S.2
Nazwa rysunku: I PIĘTRO-INSTALACJE SANITARNE		Data: 22.11.2016
Projektant: mar inż. Krystyna Szenielow-Szafranowska	Nr uprawnień: RI-19/99	Skala: 1:50
		Podpis:

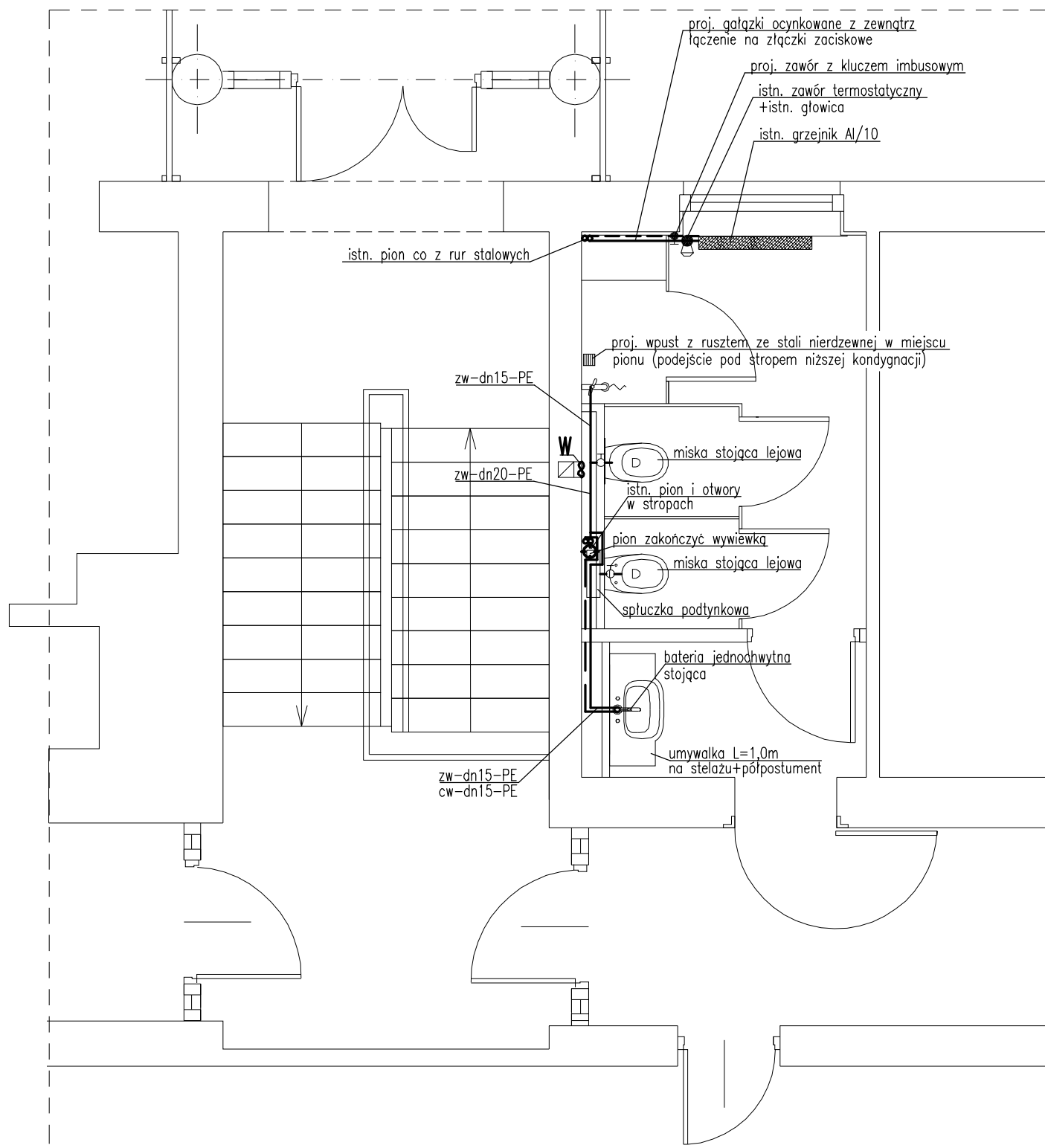
RZUT II PIĘTRA (fragment budynku)



W-wentylator łazienkowy z czujnikiem ruchu

Nazwa i adres obiektu: Budynek GDDKiA - toalety ogólnodostępne Białystok, Zwycięstwa 2		Nr rys.: S.3
		Data: 22.11.2016
Nazwa rysunku: II PIĘTRO-INSTALACJE SANITARNE		Skala: 1:50
Projektant:	Nr uprawnień:	Podpis:
mqr inż. Krystyna Szepielow-Szafranowska	Bł-19/99	

RZUT III PIĘTRA (fragment budynku)



W-wentylator łazienkowy z czujnikiem ruchu

Nazwa i adres obiektu: Budynek GDDKiA - toalety ogólnodostępne Białystok, Zwycięstwa 2		Nr rys.: S.4
Nazwa rysunku: III PIĘTRO-INSTALACJE SANITARNE		Data: 22.11.2016
Projektant:	Nr uprawnień:	Skala: 1:50
mgr inż. Krystyna Szenielow-Szafranowska	RŁ-19/09	Podpis: