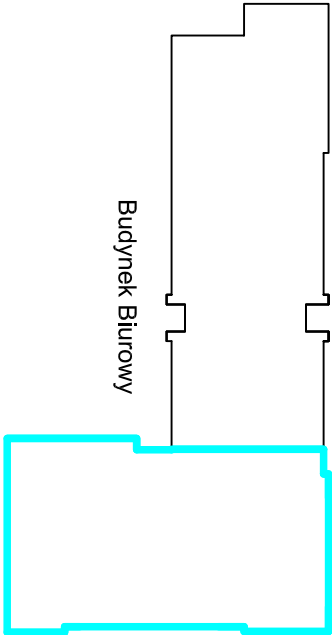
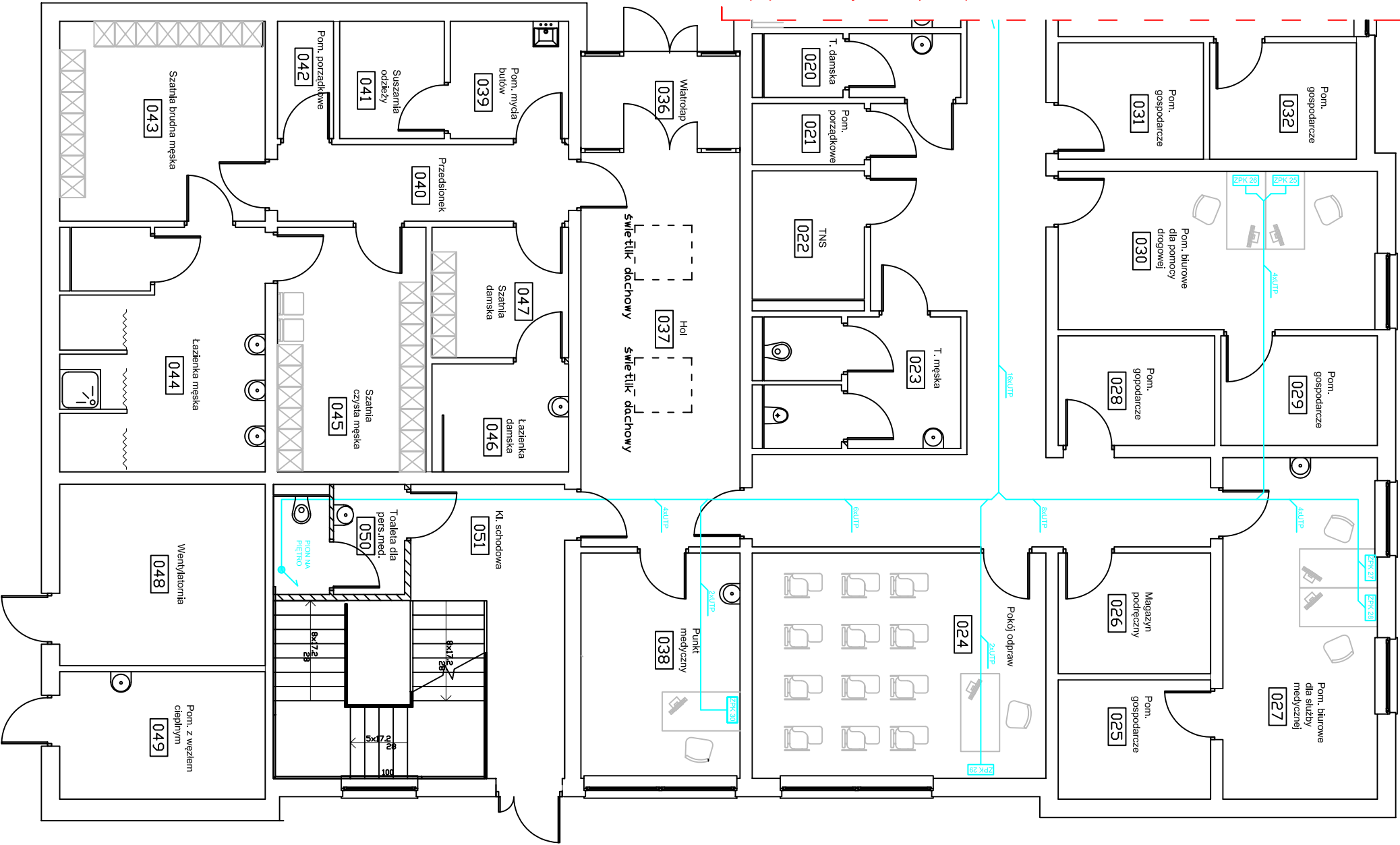
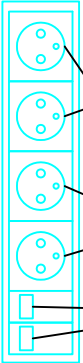


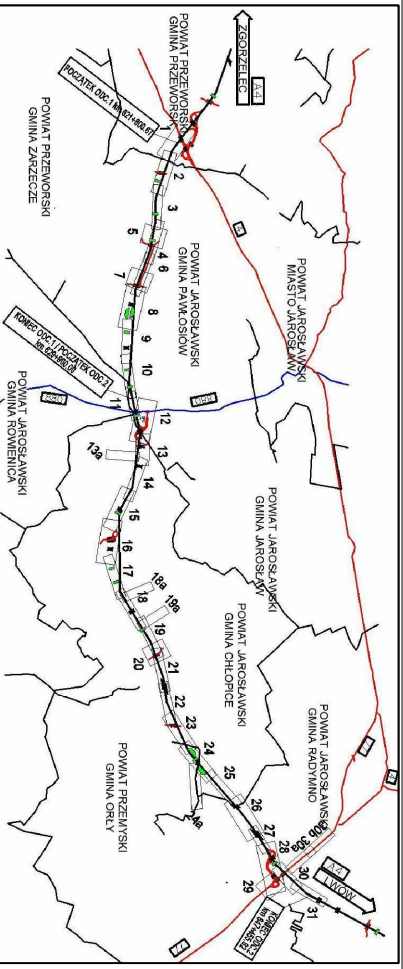
druga część rzutu na poprzednim rysunku (01/01)









ZPK
zintegrowany
punkt
komputerowy



gniazdo podwójne, sieć logiczna, 2xRJ45
gniazdo podwójne z sieci
gniazdo podwójne z sieci
dedykowanej



<div> INFRASTRUKTURA I ŚRODOWISKO POLSKIEGO MINISTERSTWA TRANSPORTU</div>		<div> GENERALNA DYREKCJA DRÓG KRAJOZDROJOWYCH I AUTOSTRAD</div>		<div> UMR EUROREGIONA WIELKOPOLSKA</div>	
Projekt ten, współfinansowany jest z Programu Operacyjnego Infrastruktury i Środowiska					
Inżynier Lider		<div></div>		Partner	
Scott Wilson Sp. z o. o.		Główny Wykonawca		PRAMOST CONSULTING	
Promost Consulting Sp. z o. o.					
Projektant		<div> TRANSPROJEKT GDAŃSKI S.P. z o.o.</div>		Główny Wykonawca	
Podwykonawca		<div></div>		budimex ferrovial	
Nazwa kontraktu		Budowa Autostrady A4 na odcinku Rzeszów - Korczowa na odcinku Jarosław "Węzeł Wierzbna" (bez węzła) - RADYMNIO (z węzłem) km 629+800,67 - 647+455,82 Odcinek 2 km 629+900,00 - 647+455,82 województwo podkarpackie powiat jarosławski, przemyski gmina: Jarosław, Rzeszów, Rozwierzka, Chłapka, Ory, Radymno			
Odcinek		Nr projektu: PD-861/2/PW/TE/XI/7			
Adres obiektu		Nr rysunku			
Stadium		1.2			
Branża					
Tom					
XIII/7					
OUA "Radymno" - Budynki administracyjne • biurowy					
Instalacje Teletechniczne					
Sieć strukturalna - rzut parteru					
Starostwo					
Inne i Nazwisko					
Specjalność					
Nr uprawnień					
Podpis					
Mariusz Tarnas					
Sprawdzający					
Krzysztof Zapart					
Typ					
Odcinek					
DW					
2					
Kilometr					
646+000,00					
Obiekt					
TE					
Numer obiektu					
001					
Tom					
11 07					
Rys./Ark.					
0102					
Buro					
TGd					
Wersja					
01					
Status					
AP					
Data					
wznesien 2010					