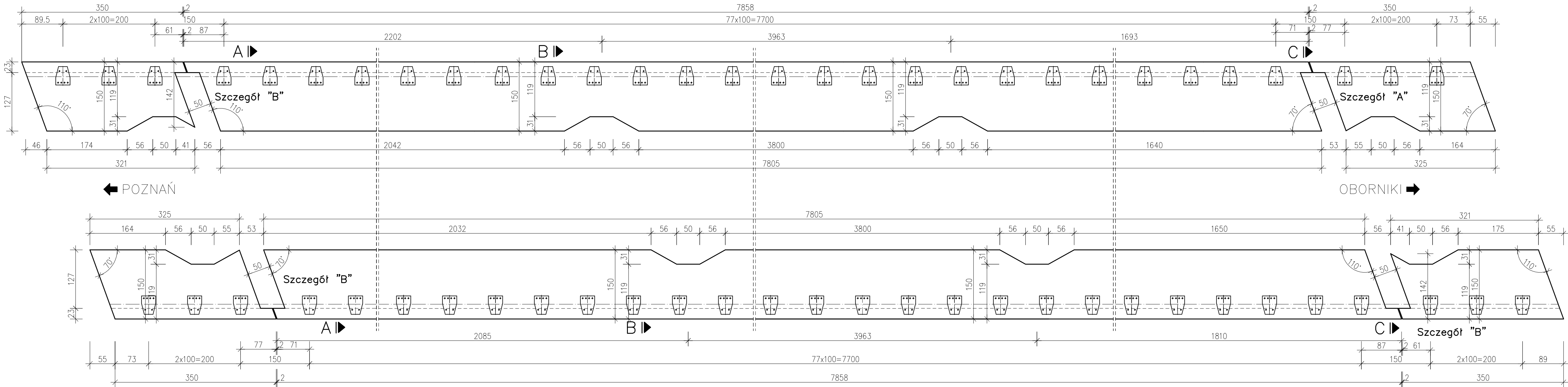


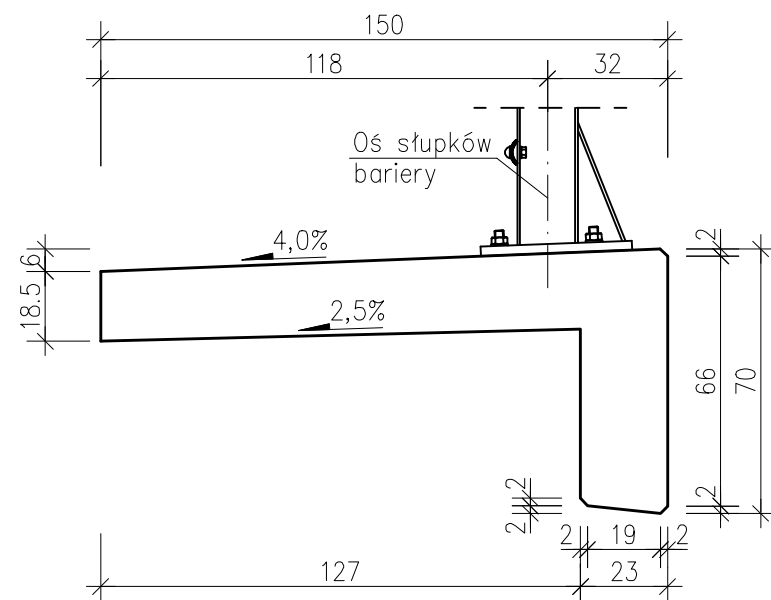
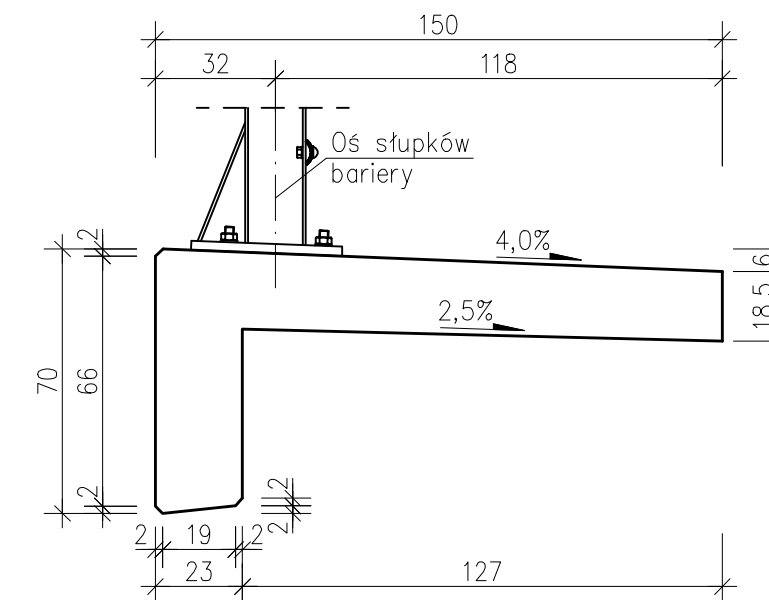
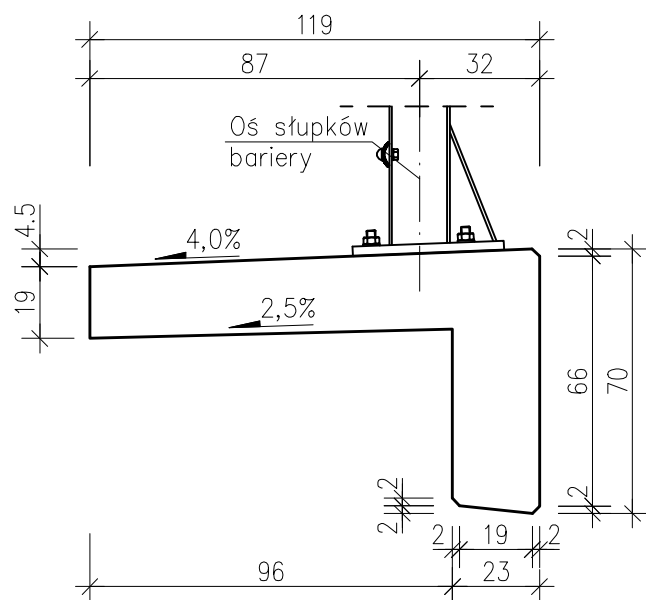
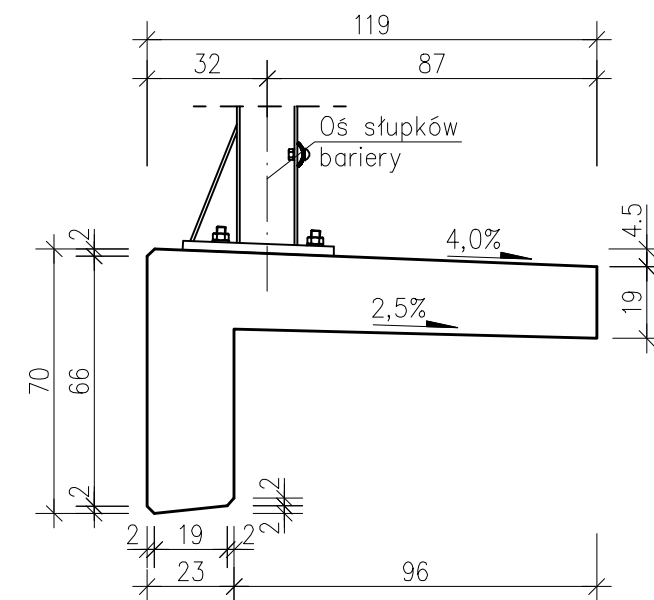
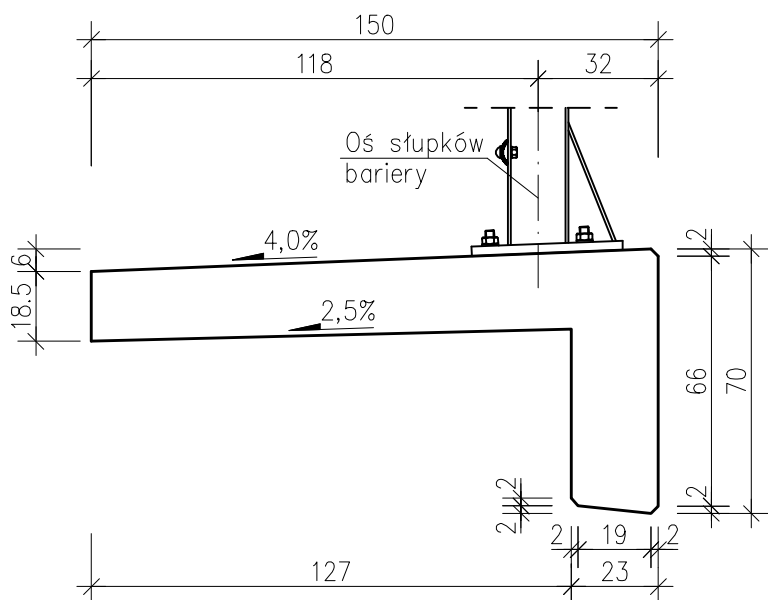
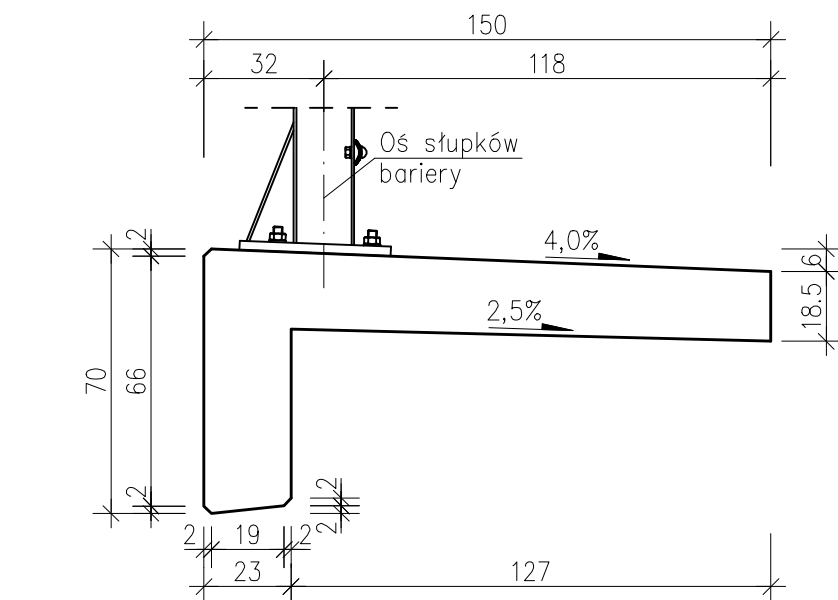
RYSUNEK BUDOWLANY KAP CHODNIKOWYCH

Skala 1:50



Przekrój A – A

Skala 1:20



Przekrój B – B

Skala 1:20

Przekrój C – C

Skala 1:20

GENERALNA DYREKCJA DRÓG KRAJOWYCH I AUTOSTRAD Oddział w Poznaniu ul. Siemiradzkiego 5a 60-763 Poznań				
Projekt remontu wiaduktu drogowego nad linią kolejową Poznań-Piła w ciągu drogi krajowej nr 11 w m. Ocieszyn				
Jednostka projektująca: UNIPLAN sp. z o.o. Poznań tel.: 061 6390106; 0501 234126				
Województwo wielkopolskie	Gmina Oborniki	Powiat Obornicki		
RYSUNEK BUDOWLANY KAP CHODNIKOWYCH		Nr rys.	Skala	
		Mw-3	1:50	
		Nr egz.		
Stanowisko	Imię i nazwisko	Nr uprawn.	Data	Podpis
Projektant	Krzysztof Sturzebecher	7131-7132/135/PW/2001	01.2013	
Sprawdzający	Krzysztof Pawlak	WKP/0260/POOM/07	01.2013	