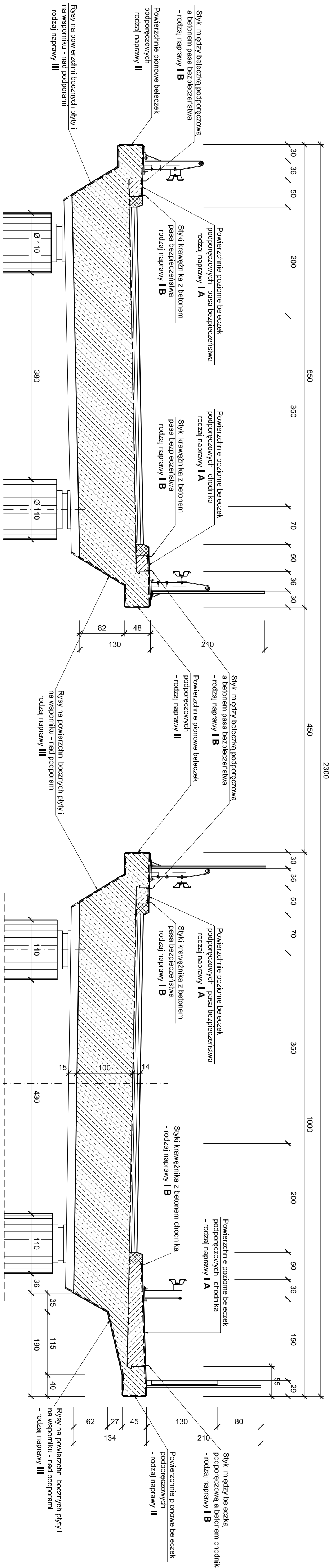


### Przekrój poprzeczny - A - A



## Naprawy:

**1. Powierzchnie poziome beleczek podporęczowych i chodnika (oraz pasów**

**bezpieczeństwa)**

1. złączyć warstwę żywicy,
2. skucie skorodowanego betonu na gł. 0,5 cm,
3. oczyszczyć powierzchnie metodą strumieniową - ścierną,
4. rzyty wypełnić metodą iniekcji grawitacyjnej żywicą epoksydową,
5. ubytki betonu naprawić zaprawą z żywicy epoksydowej,
6. na całej powierzchni wykonać izolację powierzchnię.

2.

1. wykonać szczerbelnię o szerokości 1,5 cm i głębokości 2,0 cm, zabezpieczoną siatką i otynkowaną;
2. wypełnić szczerbelnię masą uszczelniającą silikonową (klejem), przed wykonaniem izolacji onwierzchni przykleić tkaninę techniczną o szerokości 15 cm wzdłuż styków


## II. Powierzchnie pionowe beleczek podporęczowych

1. w miejscach rys wykonać bruzdy o gi: 2,0 cm i szer. 1,0 cm,
2. całe powierzchnie umyć gorącą wodą z detergentami pod ciśnieniem
3. bruzdy wypełnić zaprawą typu PCC,
4. całą powierzchnię beleczek podporęczowych pokryć powłokami antykorozyjnymi.



**Rysy na powierzchniach bocznych płyty i na wsporniku - nad podporami**

1. wykonać bruzdy w miejscach rys o szer.  $2+2$  cm i gł. 1,5 cm
2. infekcja osłonięta rys żywica epoksydowa
3. oczyszczenie powierzchni w miejscach rys i ich wyszpachlowanie
4. powierzchnie nad filarami, na di. po 5,0 m, umyć gorącą wodą z detergentami pod ciśnieniem,
5. na powierzchniach i w. wykonać powłoki antykorozyjne.

Inwestor: GENERALNA DYREKCJA DRÓG KRAJOWYCH I AUTOSTRAD ODDZIAŁ W ŁODZI			
Objekt: Remont beleczek podporządkowych i nawierzchni chodników na wiaduktach drogowych w ciągu drogi krajowej nr 1 Gdańsk - Łódź w m. Topola Krolewska		Opracowanie: PW	
Nazwa rysunku: Przekrój poprzeczny A - A		Data 07.2009	Skala 1:100
Zespół autorski:	Imię i Nazwisko	Nr uprawnień	Rys. nr 4
	mgr inż. W. Sobolewski	119/99/WŁ	
	techn. M. Rutkowska mgr inż. T. Zakrzewski		