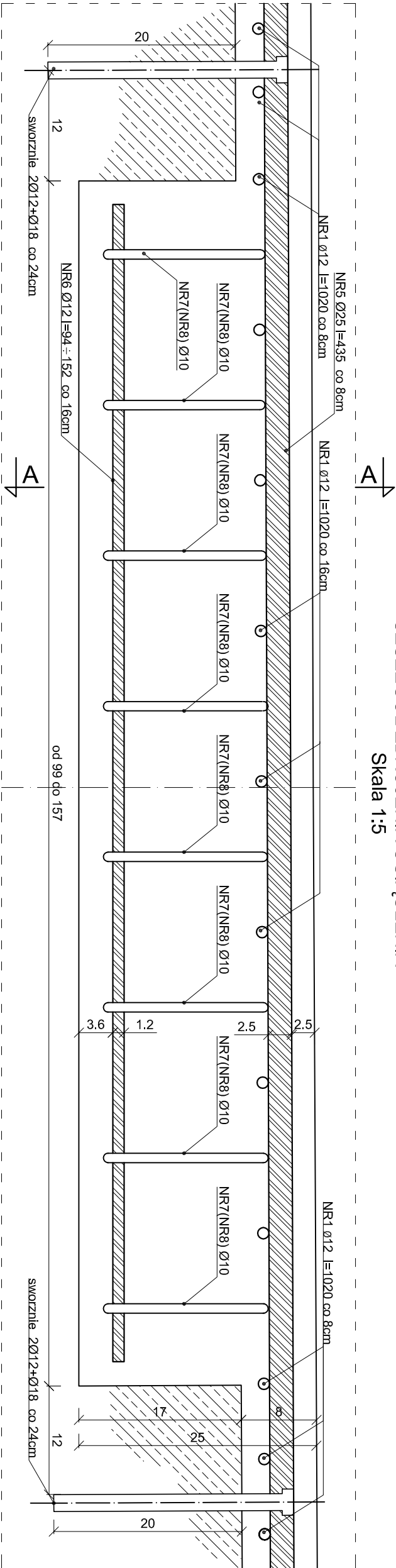
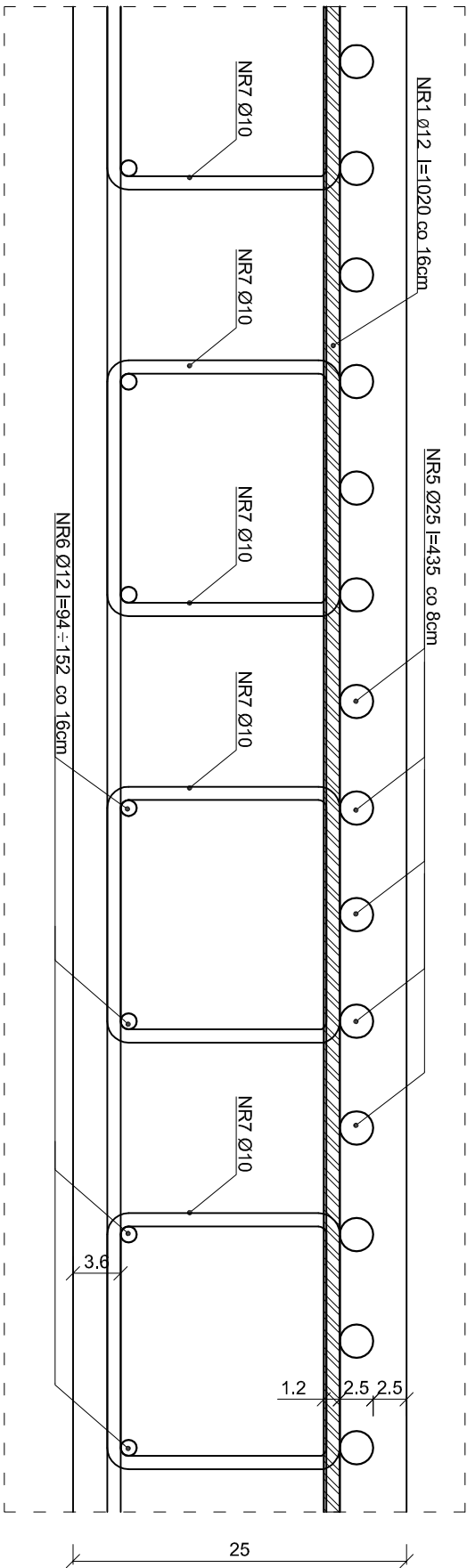






SZCZEGÓŁ ZBROJENIA UCIĄGLENIA

Skala 1:5



A-A



Zamawiający:				
 Generałna Dyrekcja Dróg Krajowych i Autostrad Oddział w Poznaniu ul. Siemiradzkiego 5a 60-763 Poznań				
Jednostka projektowa				
Pracownia Projektowa "MOST" s.c. Wągrowo 88 k/Poznań 64-605 Wągrowo tel. (61) 840-70-44 fax: (61) 840-70-44				
Lider:				
 Pracownia Projektowa "MOST" s.c. Wągrowo 88 k/Poznań 64-605 Wągrowo tel. (61) 840-70-44 fax: (61) 840-70-44				
Stadium :				
Projekt Budowlany i Wykonawczy				
Zamierzenie budowlane:				
"PROJEKT BUDOWLANY I WYKONAWCZY PRZEBUDOWY ESTAKADY WSCHDNIEJ I ZACHODNIEJ (NITKA LEWA) W CIĄGU DROGI KRAJOWEJ NR 5 W m.GNIEZNO W KM 132+78 i KM 133+04"				
Branża				
MOSTOWA				
Nazwa opracowanie:				
ESTAKADA w km 132+718 (ZACHODNIA)				
SZCZEGÓŁ ZBROJENIA UCIĄGLENIA PL.T				
SKALA 1:5				
ZESPÓŁ PROJEKTOWY				
funkcja	imię i nazwisko	specjalność i nr uprawnień	podpis	
PROJEKTANT	mgr inż. Paweł ŚWIDERSKI	Bud. most. nr 324/86/PB		
OPRACOWAŁ	mgr inż. Karolina RAJEK	_____		
SPRAWDZIŁ	mgr inż. Leszek SCHREIBER	Bud. most. nr 50/81/PB		
data	nr umowy	nr r/s.	faz	Tom
12.2010	GDDK/A/O-PO/R-2/90/2010	14	PB PW	I