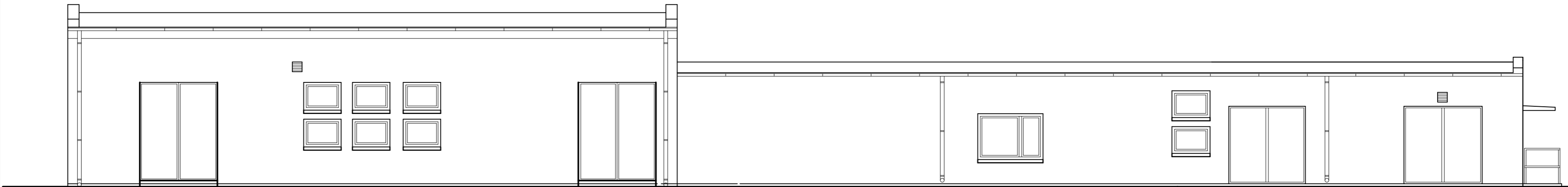
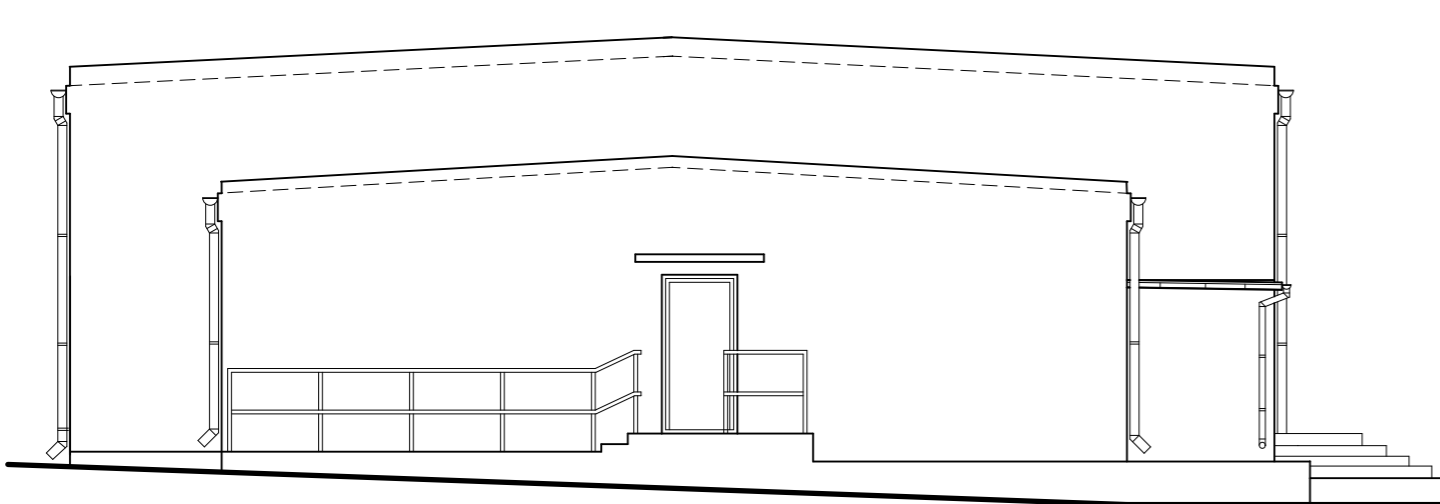


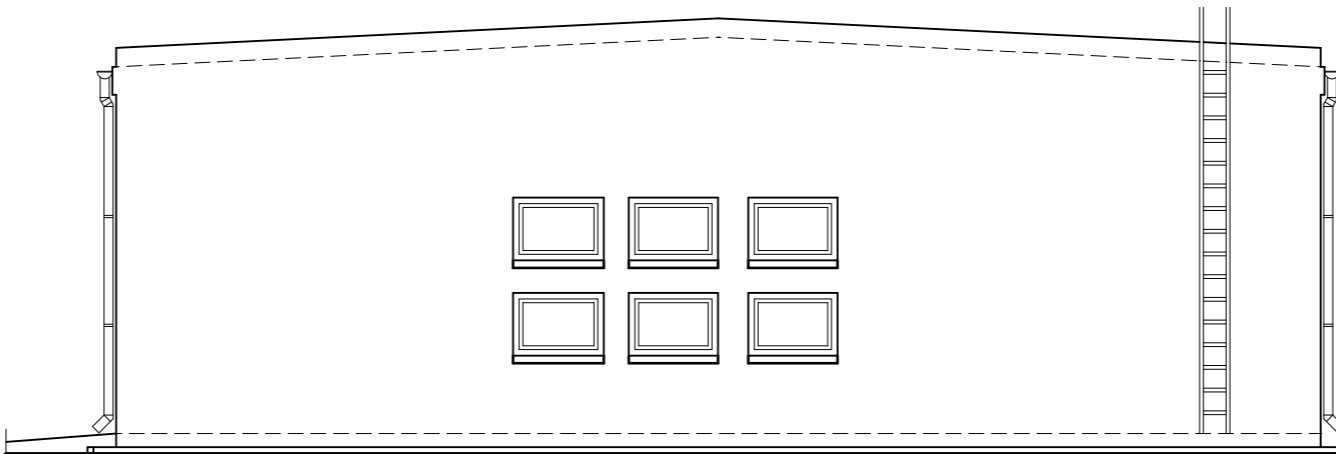
elewacja wschodnia




elewacja zachodnia



elewacja południowa



elewacja północna

<div><div>PROJEKTOWANIE I NADZÓR BUDOWLANY Janusz Bieleń</div></div>				
Inwestor:	GDDK.iA. Oddział Szczecin Rejon Wałcz, 78-600 Wałcz, ul. Kołobrzeska 33			
Temat:	Baza Materiałowa GDDK.iA.			
Adres:	Wałcz, ul. Kołobrzeska 35			
Rysunek:	Elewacje projektowane			
Projektant architektury: mgr inż. arch. Liliana Puzo UAN-8345/756/84	Projektant konstrukcji: mgr inż. J. Bieleń nr upr. UAN 8345/1439/90	Data: lipiec 2006	Skala: 1:100	Nr rys. 5