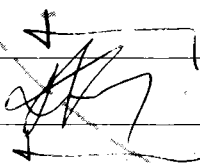


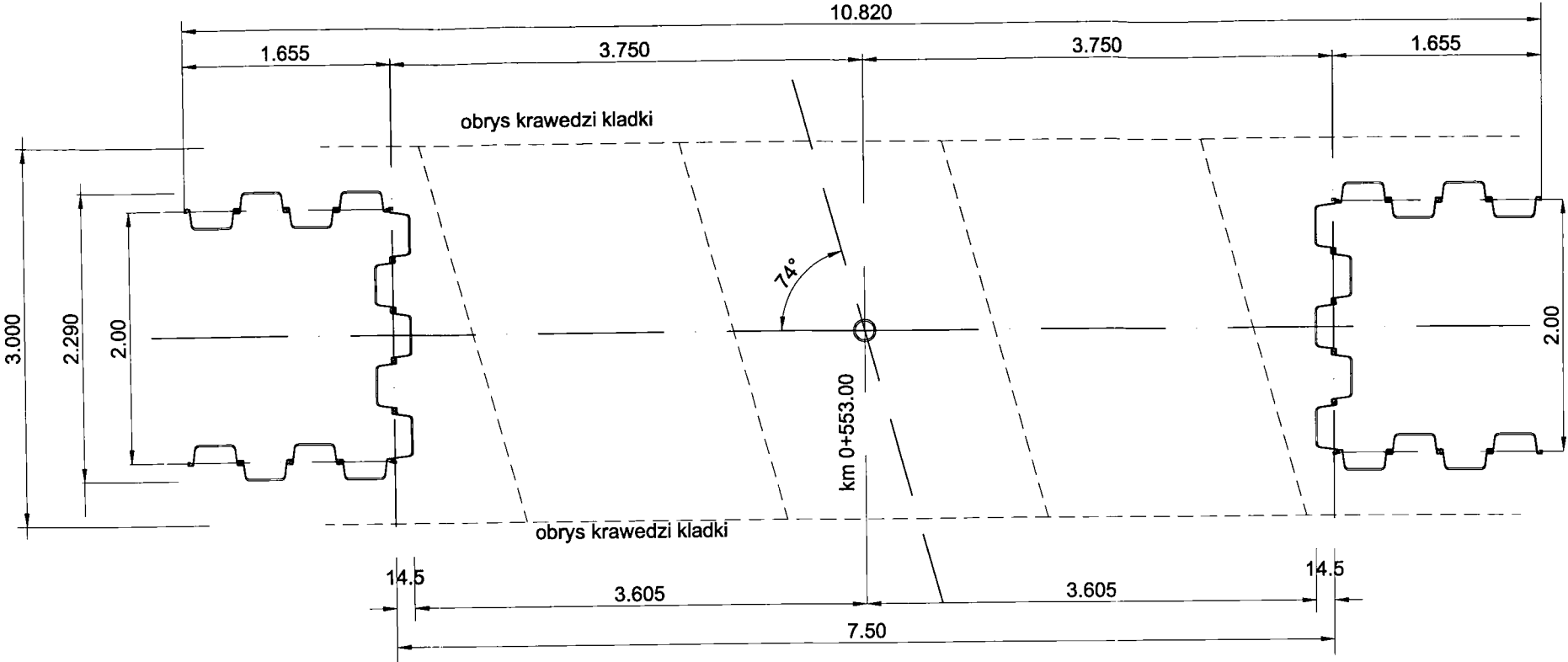
UWAGA:

MAPA PODSTAWOWA
DLA CELOW
PROJEKTOWYCH -
PATRZ - "PLAN
ZAGOSPODAROWANIA
TERENU"

Projektowana kładka
pieszo-rowerowa
w km. 0+553,00

- stadtraum Polska Sp z o.o, ul. Sadowa 29, 61-657 Poznań					
Funkcja	Nazwisko	Uprawnienia	Podpis	Budowa ścieżki rowerowej wzdłuż DK 92 (od ul. Kaliskiej do ronda ul. Kościuszki) KŁADKA PIESZO-ROWEROWA Plan sytuacyjny - fragment (dla celów informacyjnych)	
PROJEKTANT	mgr inż. Eugeniusz Najtkowski	75/79Pw			
SPRAWDZAJĄCY	de inż. Janusz Karlikowski	7131/131/P/2001			
OPRACOWAŁ	mgr inż. Eugeniusz Najtkowski	75/79Pw			
SKALA	1:500	DATA	07.2010	Nr rysunku	1

PLAN TYCZENIA PRZYCZOLKOW 1:50

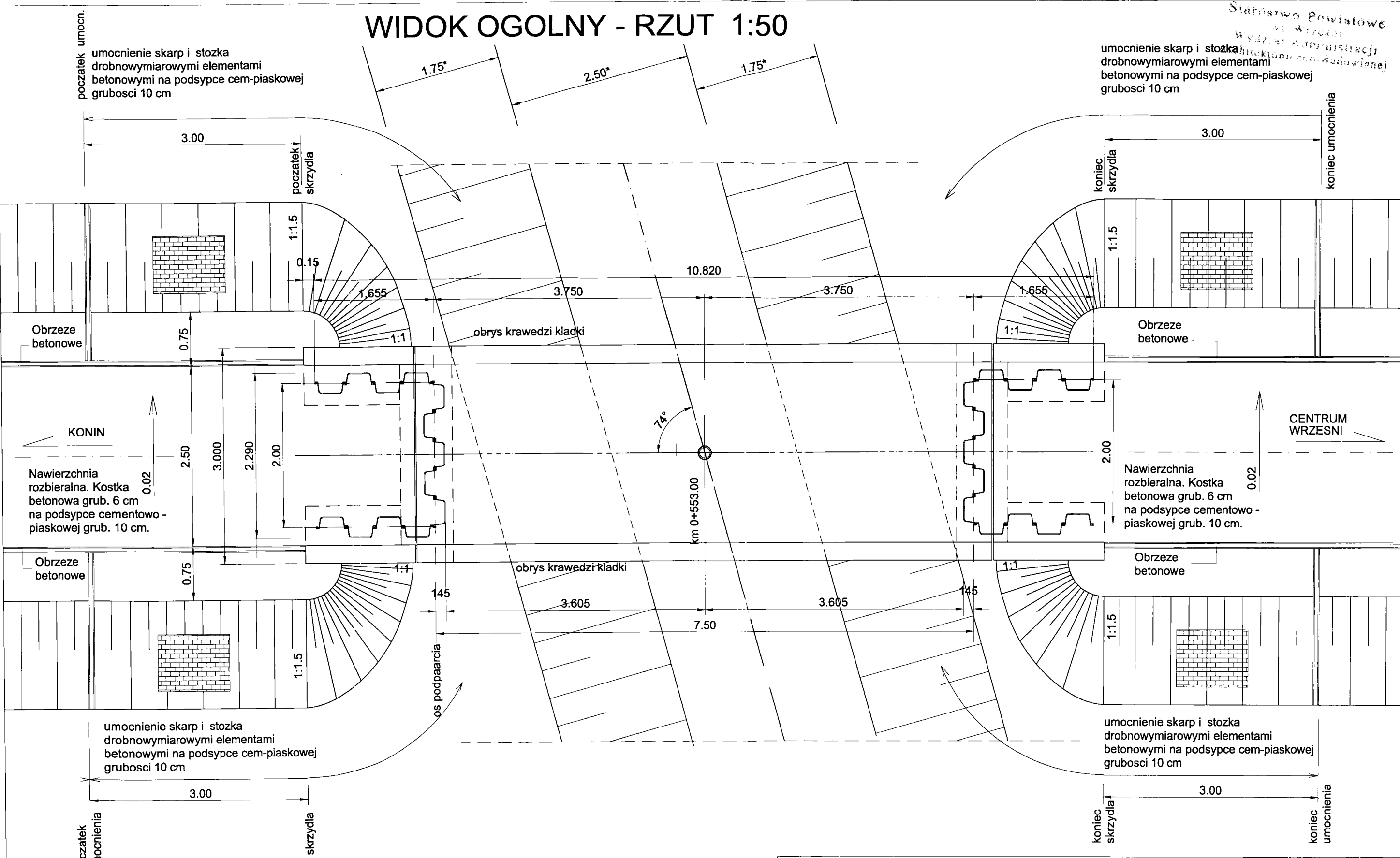


UWAGA:

- 1. Wymiary < 1,00 m określono w [cm]
- 2. Wymiary > 1,00 m podano w [m]

stadtraum Polska Sp z o.o, ul. Sadowa 29, 61-657 Poznań				
Funkcja	Nazwisko	Uprawnienia	Podpis	Budowa ścieżki rowerowej wzdłuż DK92 we Wrzesni "KLADKA PIESZO-ROWEROWA" PLAN TYCZENIA
PROJEKTANT	mgr inż. Eugeniusz Najtkowski	75/79 Pw		
SPRAWDZAJĄCY	dr inż. Janusz Karlikowski	7131/131/P/2001		
OPRACOWAŁ	mgr inż. Eugeniusz Najtkowski	75/79 Pw		Nr rysunku
SKALA	1:50	DATA	07.2010	
				2

WIDOK OGOLNY - RZUT 1:50



UWAGI:

- 1. OBCIAZENIE UZYTEKOWE 4 kN/m2
- 2. WYMIARY NA RYSUNKU PODANO W [m]
- 3. WYMIARY OZNACZONE GWIAZDKA [*] DOTYCZA DOCELOWEGO PRZEKROJU KORYTA WRZESNICY

stadtraum Polska Sp z o.o, ul. Sadowa 29, 61-657 Poznań					
Funkcja	Nazwisko	Uprawnienia	Podpis	Budowa ścieżki rowerowej wzdłuż DK92 we Wrześni	
PROJEKTANT	mgr inż. Eugeniusz Najtkowski	75/79 Pw		"KŁADKA PIESZO-ROWEROWA"	
SPRAWDZAJĄCY	dr inż. Janusz Karlikowski	7131/131/P/2001		WIDOK OGOLNY	
OPRACOWAŁ	mgr inż. Eugeniusz Najtkowski	75/79 Pw		RZUT	
SKALA	1:50	DATA	07.2010	Nr rysunku	3a

WIDOK OGOLNY 1:50

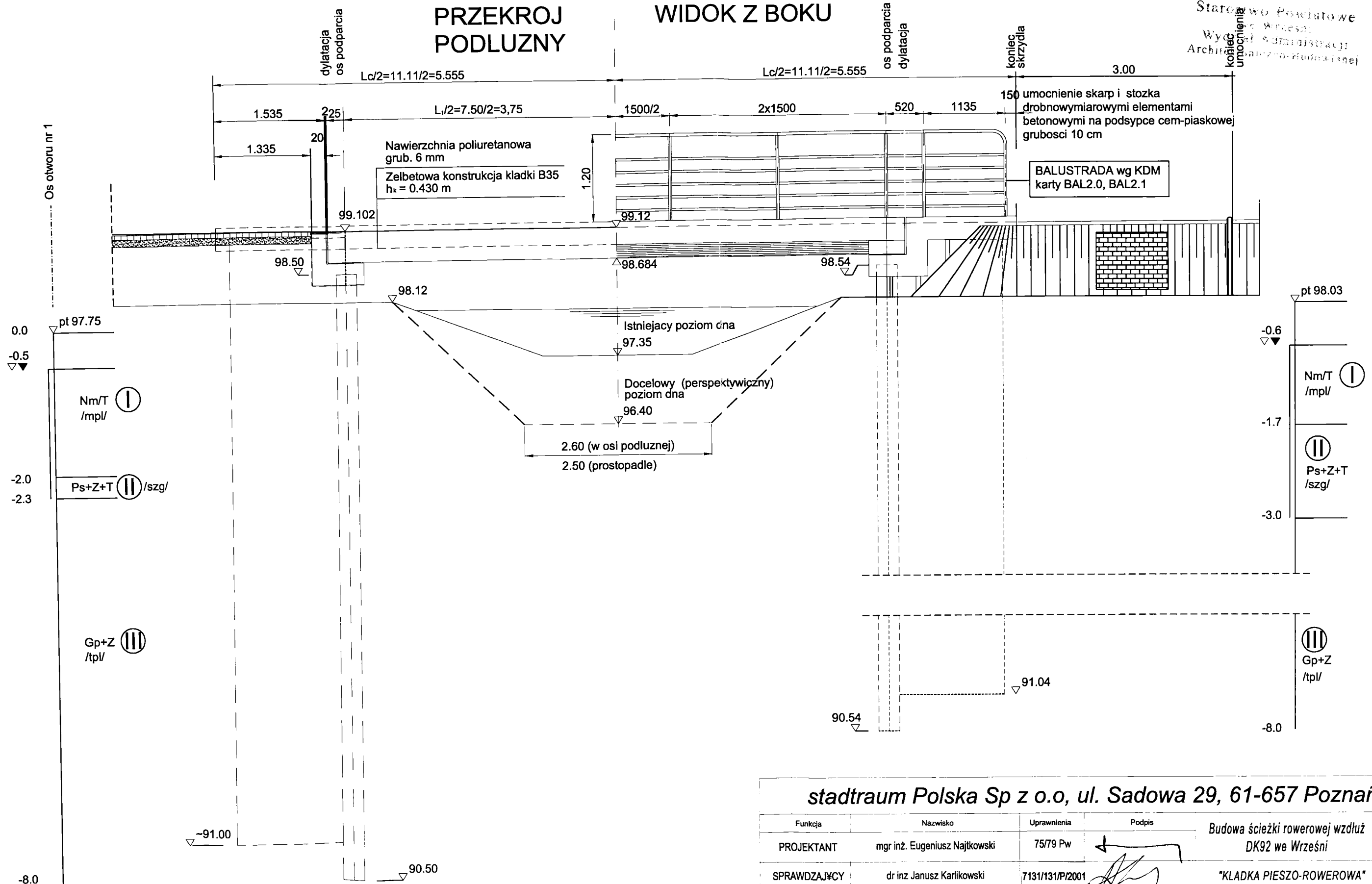
KONIN

CENTRUM WRZESNI
/POZNAN/

Starostwo Powiatowe
Wrzesnia
Wydział Administracji
Architektura i Budownictwo

PRZEKROJ
PODLUŻNY

WIDOK Z BOKU

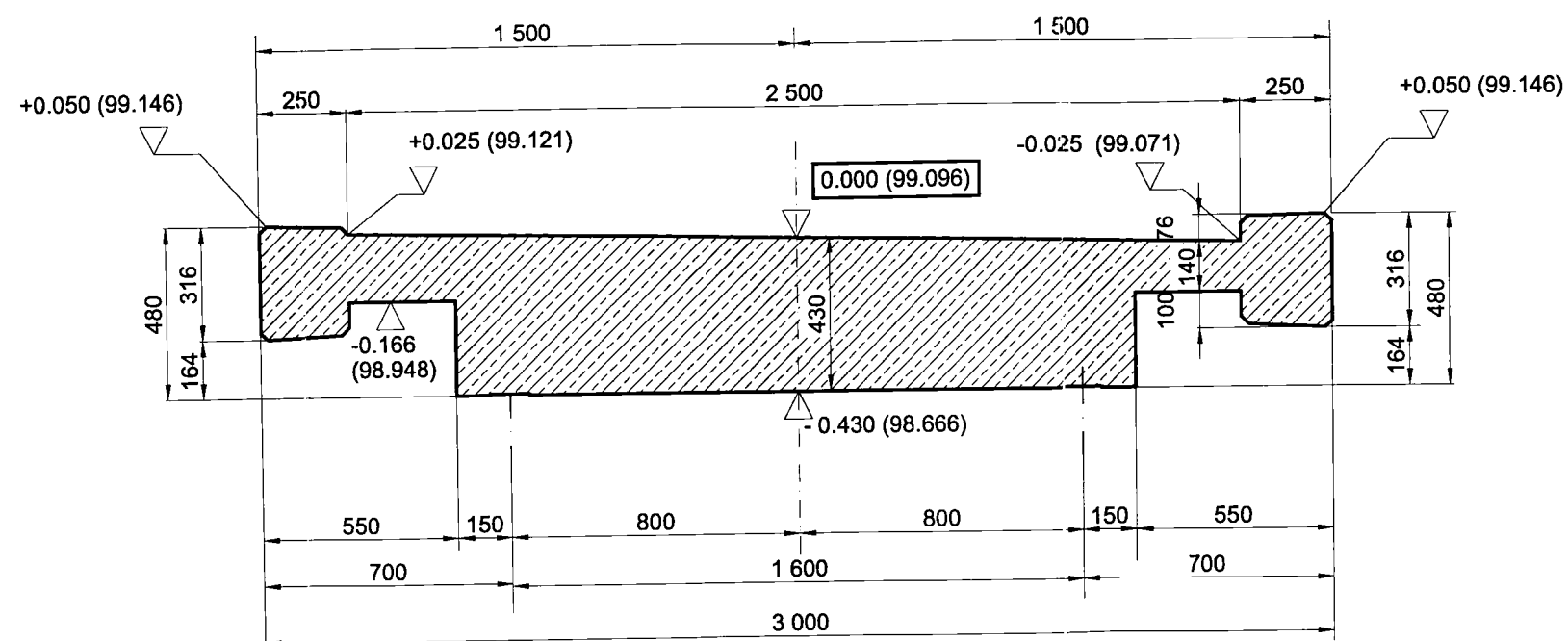


stadtraum Polska Sp z o.o, ul. Sadowa 29, 61-657 Poznan

Funkcja	Nazwisko	Uprawnienia	Podpis	
PROJEKTANT	mgr inż. Eugeniusz Najtkowski	75/79 Pw		Budowa ścieżki rowerowej wzdłuż DK92 we Wrzesni
SPRAWDZAJĄCY	dr inż. Janusz Karlikowski	7131/131/P/2001		"KŁADKA PIESZO-ROWEROWA"
OPRACOWAŁ	mgr inż. Eugeniusz Najtkowski	75/79 Pw		WIDOK OGOLNY PRZEKROJ PODLUŻNY, WIDOK Z BOKU
SKALA	1:50	DATA	07.2010	Nr rysunku 3.b.

B-B

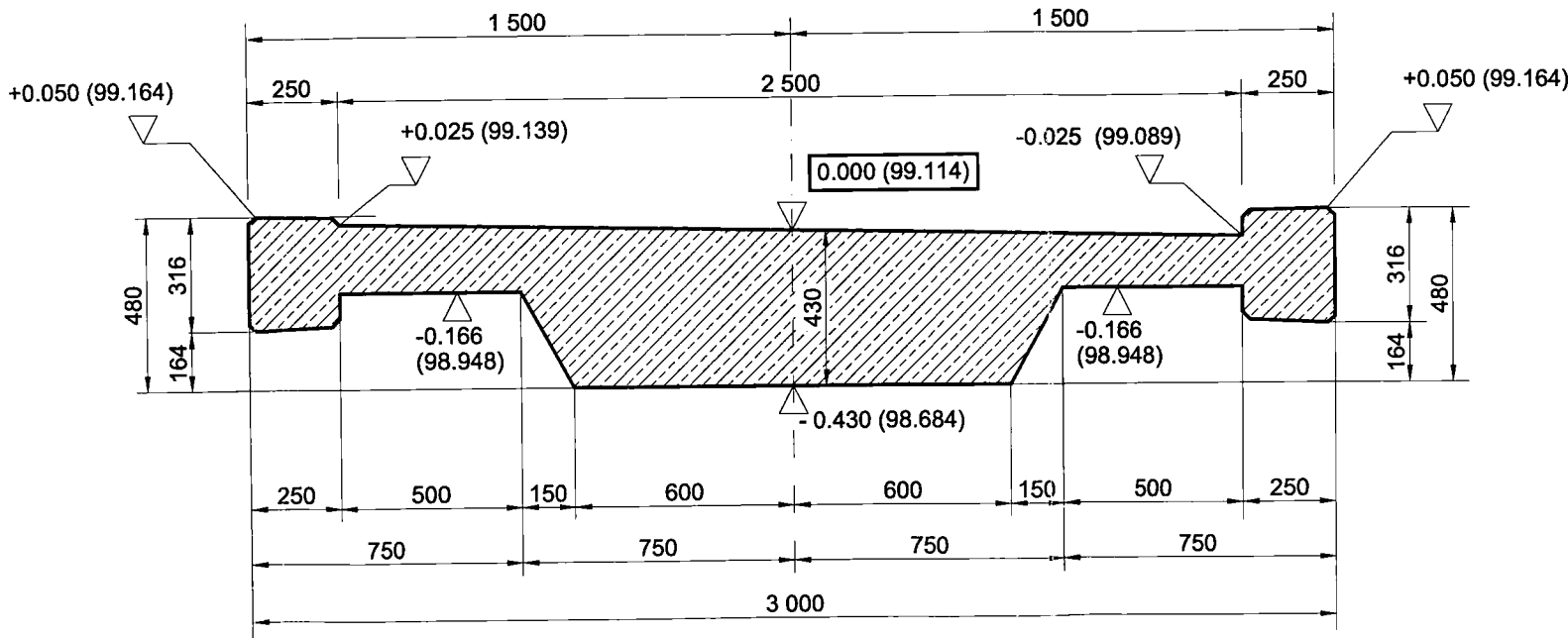
PRZEKROJ POPRZECZNY
 PRZESŁA W OSI PODPARCIA
 NA PRZYCZOLKU OD STRONY KONINA
 /WIDOK W KIERUNKU KONINA/



stadtraum Polska Sp z o.o, ul. Sadowa 29, 61-657 Poznań

Funkcja	Nazwisko	Uprawnienia	Podpis	Budowa ścieżki rowerowej wzdłuż DK92 we Wrześni	
PROJEKTANT	mgr inż. Eugeniusz Najtkowski	75/79 Pw		"KLADKA PIESZO-ROWEROWA" WIDOK OGOLNY, PRZEKROJ B-B NA PRZYCZOLKU OD STR KONINA	
SPRAWDZAJĄCY	dr inż. Janusz Karlikowski	7131/131/P/2001			
OPRACOWAŁ	mgr inż. Eugeniusz Najtkowski	75/79 Pw			
SKALA	1:20	DATA	07.2010	Nr rysunku	3c.1

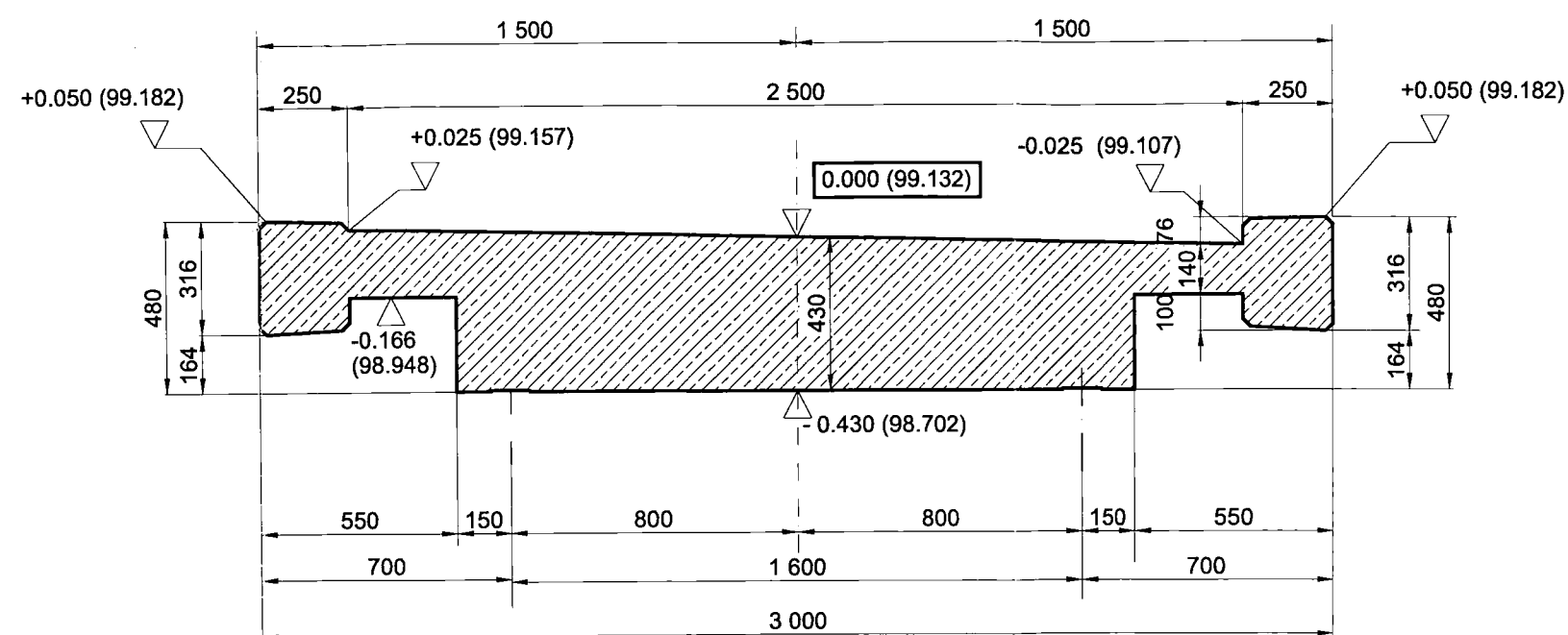
C-C
PRZEKROJ POPRZECZNY PRZESŁA
W ŚRODKU ROZPIĘTOSCI
/WIDOK W KIERUNKU KONINY/



stadtraum Polska Sp z o.o, ul. Sadowa 29, 61-657 Poznań				
Funkcja	Nazwisko	Uprawnienia	Podpis	
PROJEKTANT	mgr inż. Eugeniusz Najtkowski	75/79 Pw		Budowa ścieżki rowerowej wzdłuż DK92 we Wrześni
SPRAWDZAJĄCY	dr inż. Janusz Karlikowski	7131/131/P/2001		
OPRACOWAŁ	mgr inż. Eugeniusz Najtkowski	75/79 Pw		"KLADKA PIESZO-ROWEROWA" WIDOK OGÓLNY. PRZEKROJ C-C W 1/2 ROZPIĘTOSCI PRZESŁA
SKALA	1:20	DATA	07.2010	Nr rysunku 3c.2

D-D

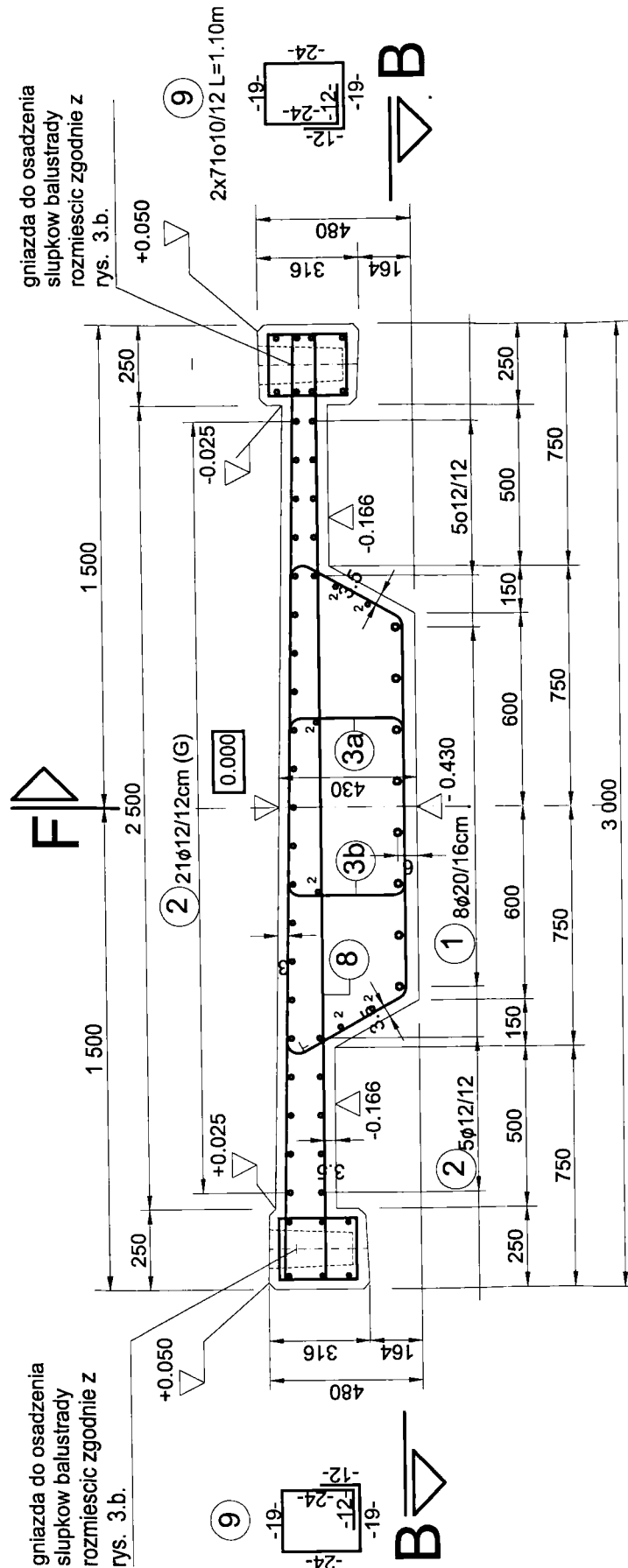
PRZEKROJ POPRZECZNY
PRZESŁA W OSI PODPARCIA
NA PRZYCZOLKU OD STRONY CENTRUM
/WIDOK W KIERUNKU KONINA/



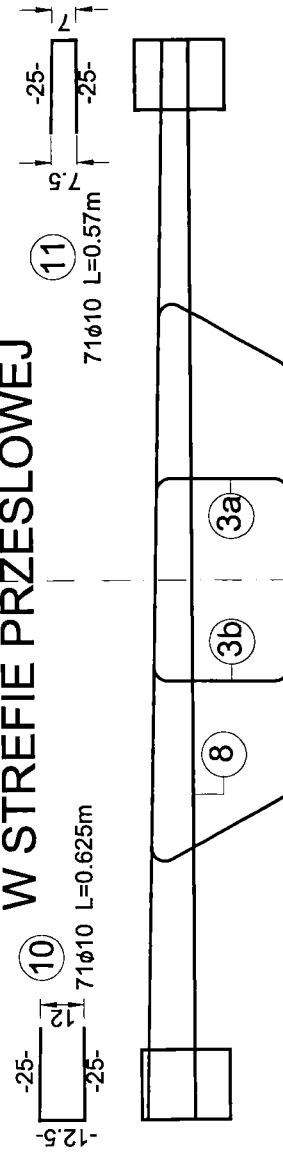
stadtraum Polska Sp z o.o, ul. Sadowa 29, 61-657 Poznań

Funkcja	Nazwisko	Uprawnienia	Podpis	Budowa ścieżki rowerowej wzdłuż DK92 we Wrześni	
PROJEKTANT	mgr inż. Eugeniusz Najtkowski	75/79 Pw			
SPRAWDZAJĄCY	dr inż. Janusz Karlikowski	7131/131/P/2001		"KLADKA PIESZO-ROWEROWA" WIDOK OGÓLNY. PRZEKROJ D-D NA PRZYCZOLKU OD STR. CENTRUM	
OPRACOWAŁ	mgr inż. Eugeniusz Najtkowski	75/79 Pw			
SKALA	1:20	DATA	07.2010	Nr rysunku	3c.3

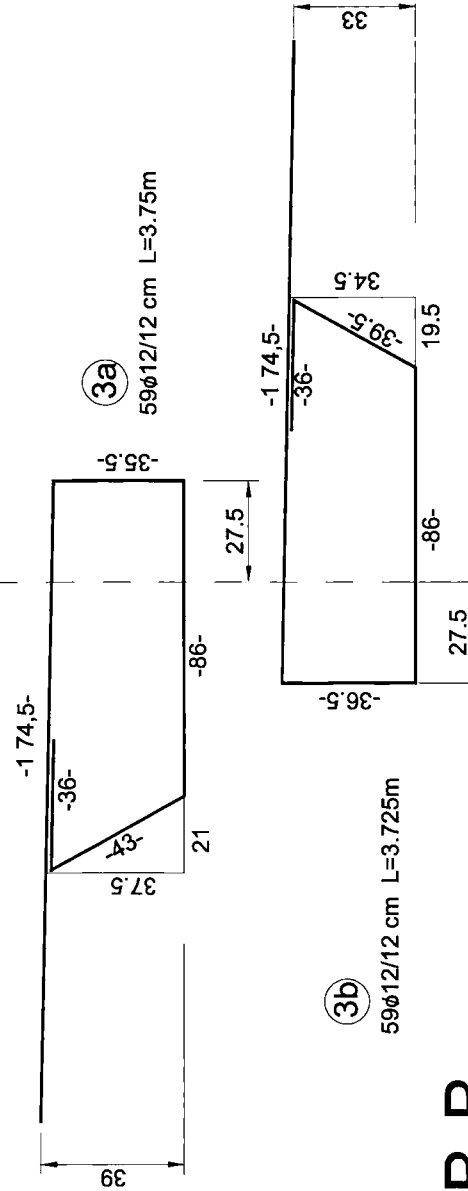
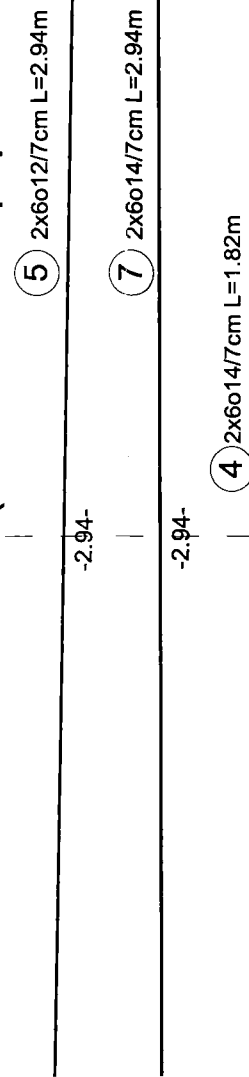
C-C PRZEKROJ POPRZECZNY PRZESŁA W 1/2 L.
WIDOK W KIERUNKU KONINY



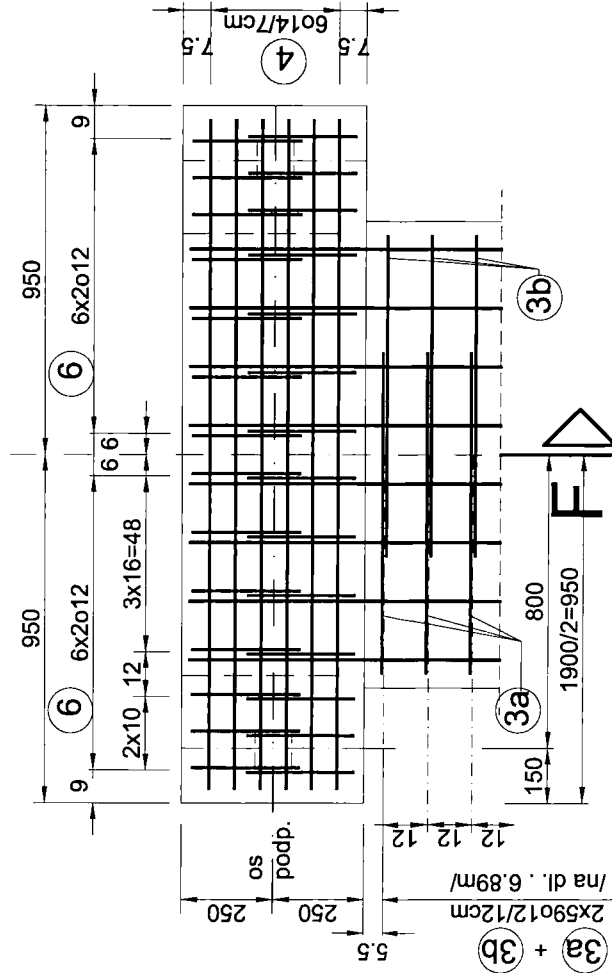
UKŁAD ZBROJ. POPRZECZNEGO
W STREFIE PRZESŁOWEJ



ZBROJ. POPRZECZNE PRZESŁA
W STREFIE PODPOROWEJ (na szerokości poprzecznic)



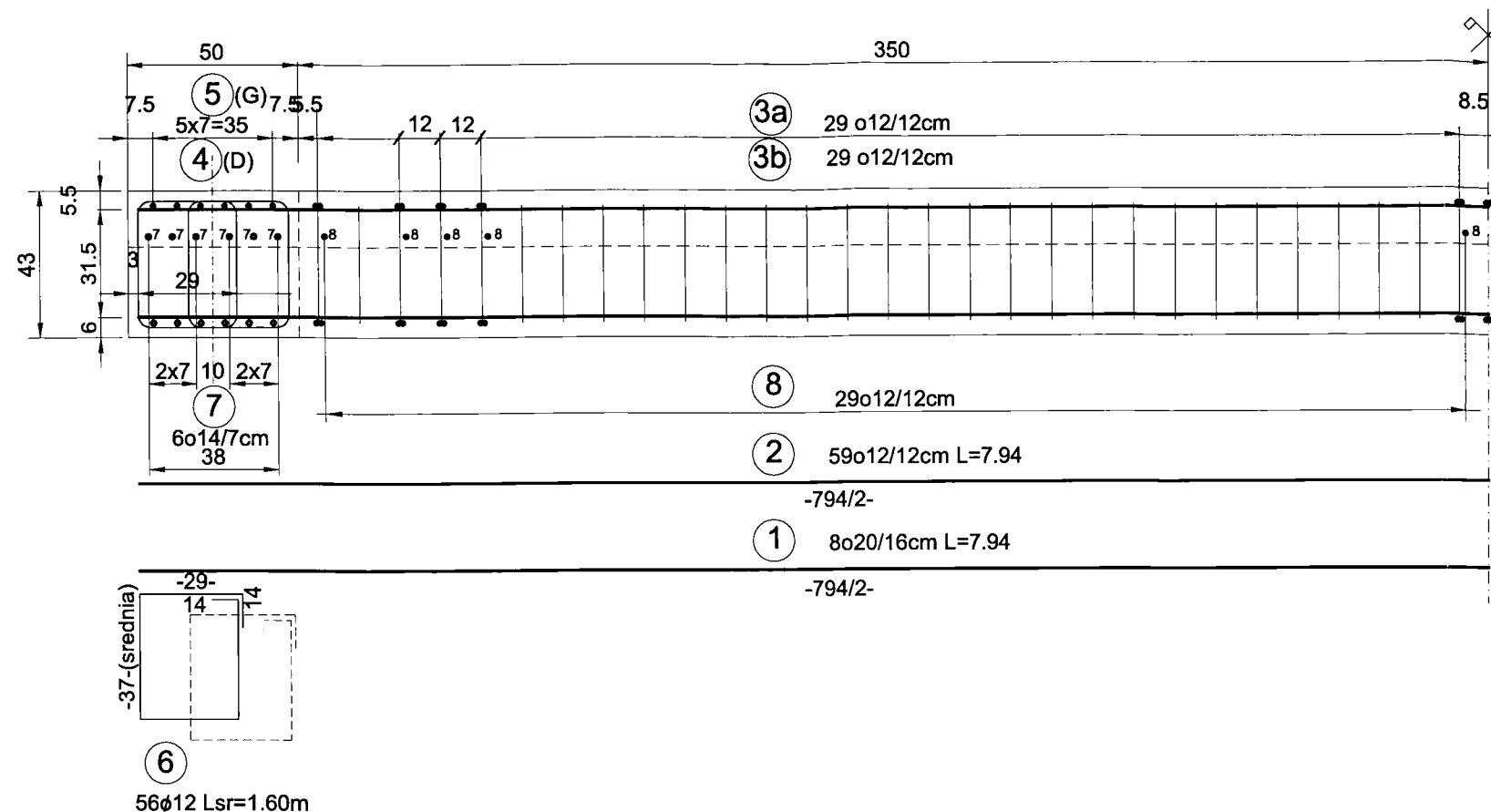
B-B
UKŁAD ZBROJ. DOLNEJ STREFY POPRZECZNICY-RZUT



stadtraum Polska Sp z o.o, ul. Sadowa 29, 61-657 Poznań

Funkcja	Nazwisko	Uprawnienia	Podpis	Budowa ścieżki rowerowej wzdłuż DK92 we Wrześni	
PROJEKTANT	mgr inż. Eugeniusz Najtkowski	75/79 Pw		"KLADKA PIESZO-ROWEROWA" WIDOK OGÓLNY. PRZEKROJ B-B NA PRZYCZOLKU OD STR. KONINY	
SPRAWDZAJĄCY	dr inż. Janusz Karlikowski	7131/131/P/2001			
OPRACOWAŁ	mgr inż. Eugeniusz Najtkowski	75/79 Pw			
SKALA	1:20	DATA	07.2010	Nr rysunku	4a

F-F PRZEKROJ PODLUZNY W OSI PRZESLA



UWAGI:

- WYMIARY DOTYCZACE GABARYTOW OKRESLONO W [mm],
DOTYCZACE ROZSTAWU ZBROJENIA - PODANO W [cm]

ZESTAWIENIE STALI ZBROJENIOWEJ KLASY AIII W KONSTRUKCJI PRZESLA KLADKI

Poz.	Wyszczegolnienie	Ilosc	"d"	L poj.	Dlugosc wg "d" [m]					Ilosc
					25	20	14	12	10	
1.	Zbr. zasadnicze	8	20	7.94		63.52				
2.	Zbr. rozdzielcze (podl.)	53	12	7.94				420.82		
3a.	Strzemiona	59	12	3.75				221.25		
3b.	Strzemiona	59	12	3.725				219.77		
4.	Zbr. dolne poprzeczniczy	12	14	1.82			21.84			
5.	Zbr. gorne poprzeczniczy	12	12	2.94				35.28		
6.	Strzemiona poprzeczniczy	56	12	1.60				89.60		L srednia
7.	Zbr. dolne wspornika	12	14	2.94			35.28			w strefie Pp
8.	Zbr. dolne wspornika	59	12	2.94				173.46		na dlug. przesla
9.	Strzemiona gzymsu	142	10	1.10					156.20	
10.	Pólstrzem. wsporn. pd.	71	10	0.625					44.38	
11.	Pólstrzem. wsporn. pn.	71	10	0.57					40.47	
Dlugosci poszczegolnych srednic [m]						63.52	57.12	1179.64	241.05	
Masa jednostkowa [kg/m]						2.47	1.21	0.888	0.616	
Masa poszczegolnych srednic: [kg]						156.9	69.1	1 047.5	148.5	
Ogolem - masa stali zbrojeniowej w przesle: [kg]									1 422	

BETON B30 (C30/37) $V=7.58 \text{ m}^3$
STAL ZBROJENIOWA KL. AIII - $m = 1\,422 \text{ kg}$
OBCIAZENIE UZYTEKOWE $p=4,0 \text{ kN/m}^2$

stadtraum Polska Sp z o.o, ul. Sadowa 29, 61-657 Poznań

Funkcja	Nazwisko	Uprawnienia	Podpis	Budowa ścieżki rowerowej wzdłuż DK92 we Wrzesni "KLADKA PIESZO-ROWEROWA" ZBROJENIE PRZESLA (2)	
PROJEKTANT	mgr inż. Eugeniusz Najtkowski	75/79 Pw			
SPRAWDZAJĄCY	dr inż. Janusz Karlikowski	7131/131/P/2001			
OPRACOWAŁ	mgr inż. Eugeniusz Najtkowski	75/79 Pw			
SKALA	1:20	DATA	08.2010	Nr rysunku	4b