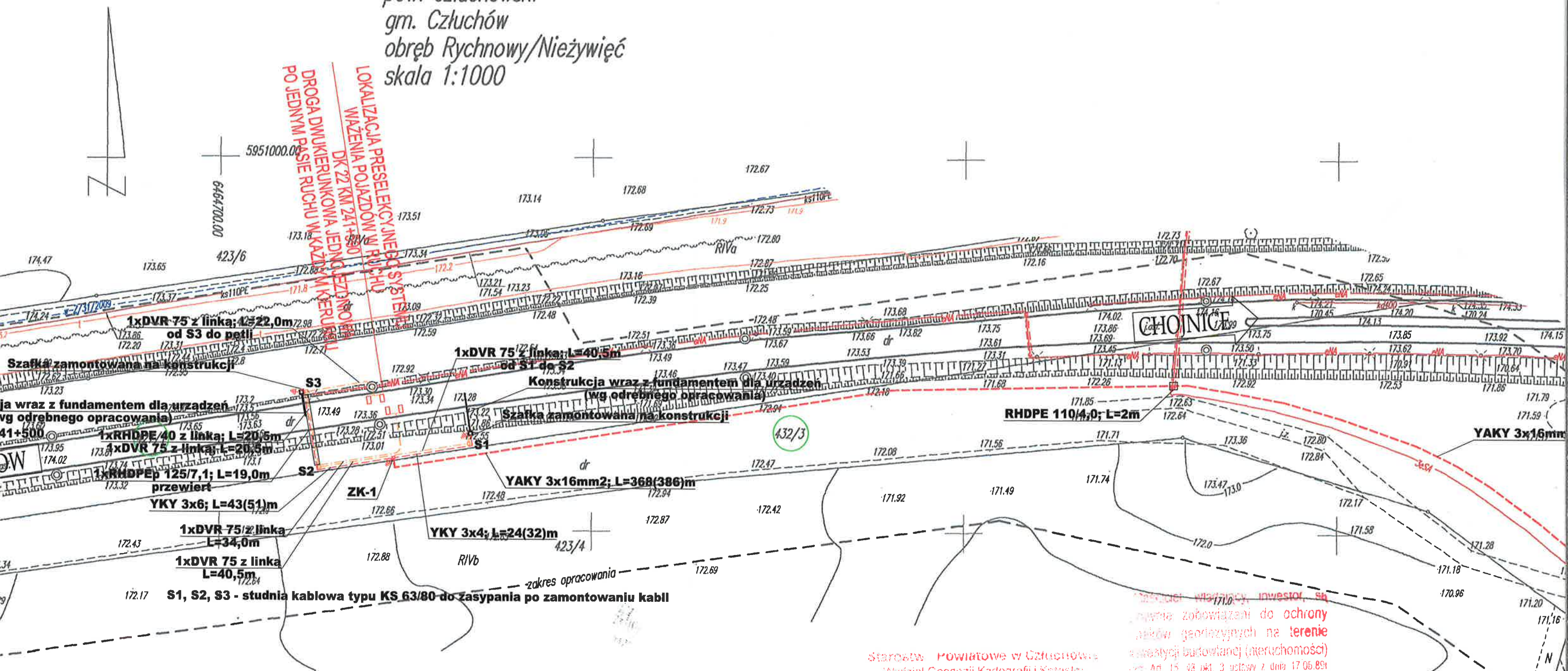


woj. pomorskie
pow. człuchowski
gm. Człuchów
obręb Rychnowy/Nieżywieć
skala 1:1000



"GEO-ALFA"
USŁUGI GEODEZYJNE
Elżbieta Kosiewicz
 GŁĘDOWO 4d/3, 77-300 CZŁUCHÓW
 tel. 504 108 002
 NIP 555-174-77-96 REGON 221204310



W obszarze oznaczonym liną Stwierdzono istnienie treści
napiętnaszczytowej. Dokument z problemem oznaczającym przyjęto do za-
jachu powiatowego w dniu i stwierdzono, że znajduje się pod ni

Niniejsza mapa może służyć do celów projektowych. Projektowane obiekty budowlane wymagające pozwolenia na budowę podlegają wytyczeniu i inwentaryzacji powykonawczej przez jednostki uprawnione do wykonywania prac geodezyjnych.

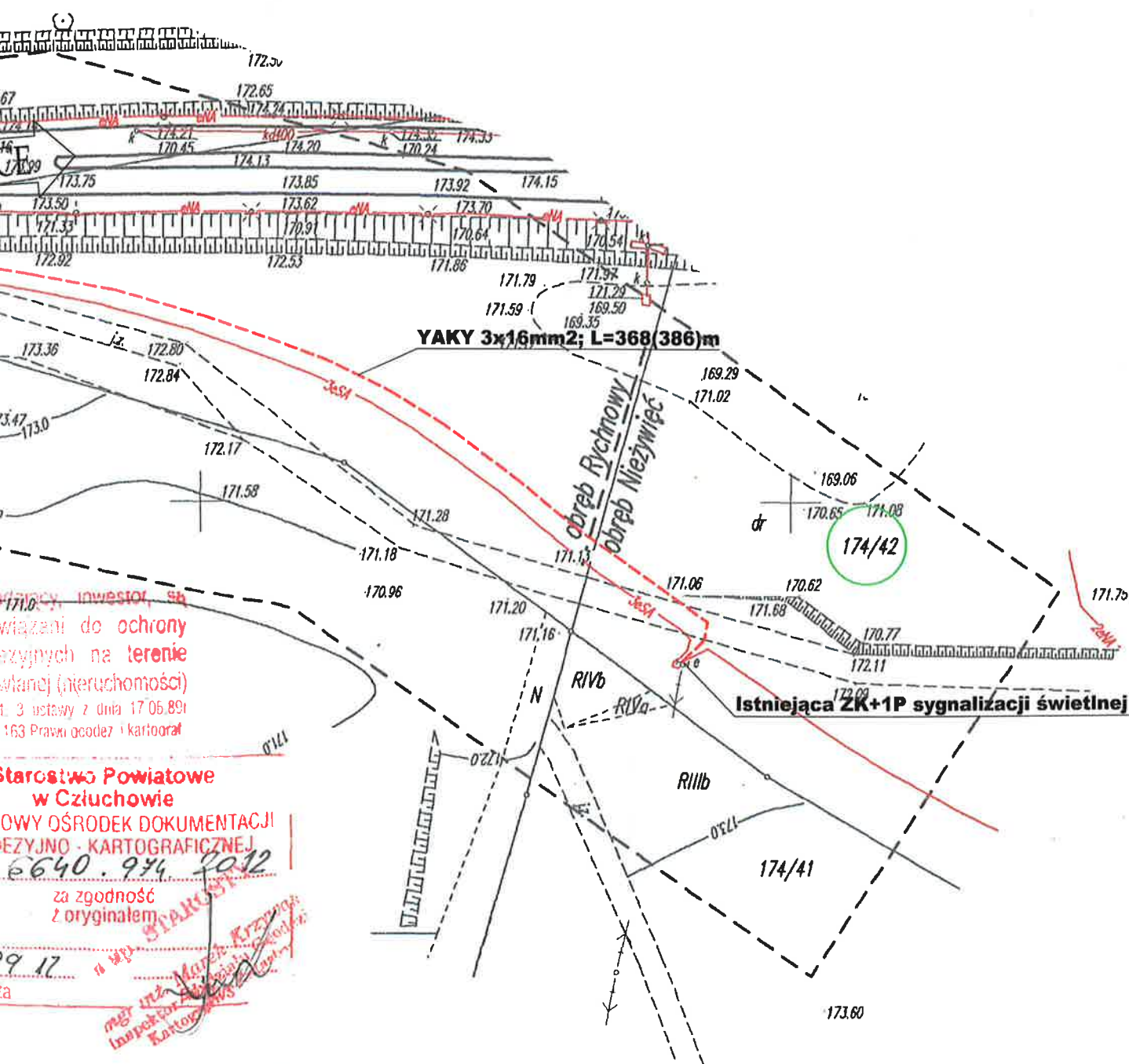
Szlachów dnia

(Imię i nazwisko, funkcja, stanowisko
służbowe osoby upoważnionej)

1710
głównie zobowiązani do ochrony
wskazów geologicznych na terenie
miastostajki budowlanej (nieruchomości)
Art. 15, §3 pkt. 3 ustawy z dnia 17.06.89r
z 13 Ar 2010 p. 163 Prawi gozdz i kartograf

Starostwo Powiatowe
w Cieluchowie
POWIATOWY OŚRODEK DOKUMENTACJI
GEODEZYJNO - KARTOGRAFICZNEJ
D.Z. 6640. 944. 2012
za zgodność
z oryginałem

Nr ewid.
1209 12...
data



Legenda:

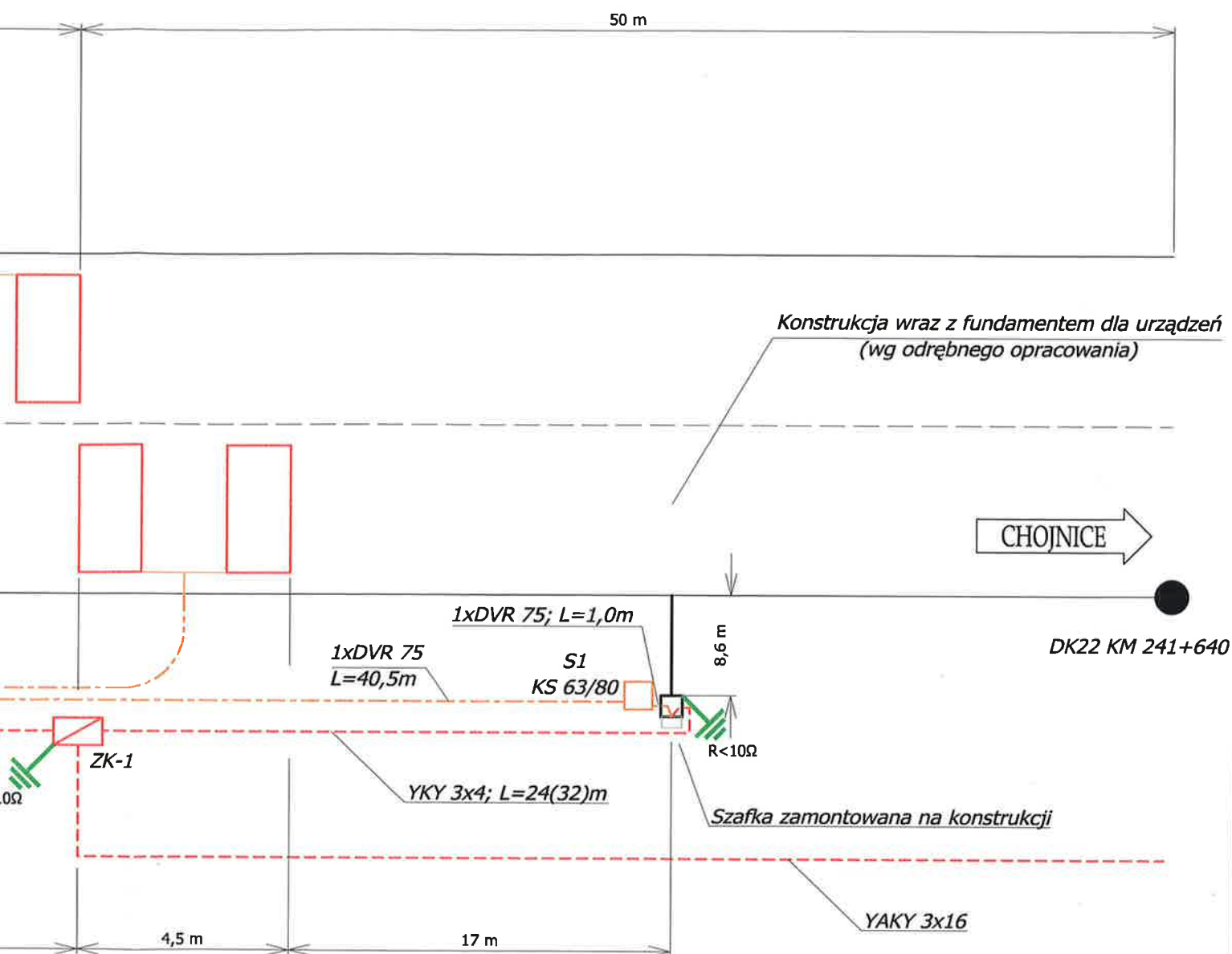
- projektowany kabel elektroenergetyczny
- projektowana kanalizacja teletechniczna
- projektowana studnia kablowa
- projektowane złącze ZK-1 na fundamencie
- oznaczenie działki, na której będą realizowane prace

JOTEL

PROJEKTOWANIE W TELEKOMUNIKACJI I ENERGETYCE

ul. Maciejkowska 21
80-177 Gdańsk

Nazwa i lokalizacja opracowania:	DOSTAWA PRESELEKCYJNEGO SYSTEMU WAŻENIA POJAZDÓW W RUCHU ORAZ JEGO INSTALACJA W CIĄGU DROGI KRAJOWEJ S7 W MIEJSCOWOŚCI KOSZWAŁY I W CIĄGU DROGI KRAJOWEJ nr 22 - OBWODNICA CHOJNIC ZASILANIE SYSTEMU PRESELEKCJI W M. CHOJNICE: DK 22 KM 241+590			
Stadium:	Projekt wykonawczy			Rysunek nr: 2
Tytuł rysunku:	Plan sytuacyjny - zamienny			Arkusz: 1 z 1
Projektował:	Imię i nazwisko	Nr uprawnień / Specjalność	Podpis	Skala: 1:1000
	Zenon Kuczmera	4162/GD/89 - sieci i inst. elektroenergetyczne		Data: 11.2012
	mgr inż. Jarosław Lewandowski	DT-WBT/02440/03/U - telekomunikacja		Numer arch.: -




PROJEKTOWANIE W TELEKOMUNIKACJI I ENERGETYCE

ul. Maciejkowa 21
80-177 Gdańsk

Nazwa i lokalizacja opracowania:	DOSTAWA PRESELEKCYJNEGO SYSTEMU WAŻENIA POJAZDÓW W RUCHU ORAZ JEGO INSTALACJA W CIĄGU DROGI KRAJOWEJ S7 W MIEJSCOWOŚCI KOSZWAŁY I W CIĄGU DROGI KRAJOWEJ nr 22 - OBWODNICA CHOJNIC ZASILANIE SYSTEMU PRESELEKCJI W M. CHOJNICE: DK 22 KM 241+590			
Stadium:	Projekt wykonawczy			Rysunek nr: 5
Tytuł rysunku:	Schemat ideowy orurowania dla kabli sygnałowych i zasilania			Arkusz: 1 z 1
Projektował:	Imię i nazwisko	Nr uprawnień / Specjalność	Podpis	Skala: ---
	Zenon Kuczmera	4162/GD/89 - sieci i inst. elektroenergetyczne		Data: 11.2012
	mgr inż. Jarosław Lewandowski	DT-WBT/02440/03/U - telekomunikacja		Numer arch.: -

[illegible]

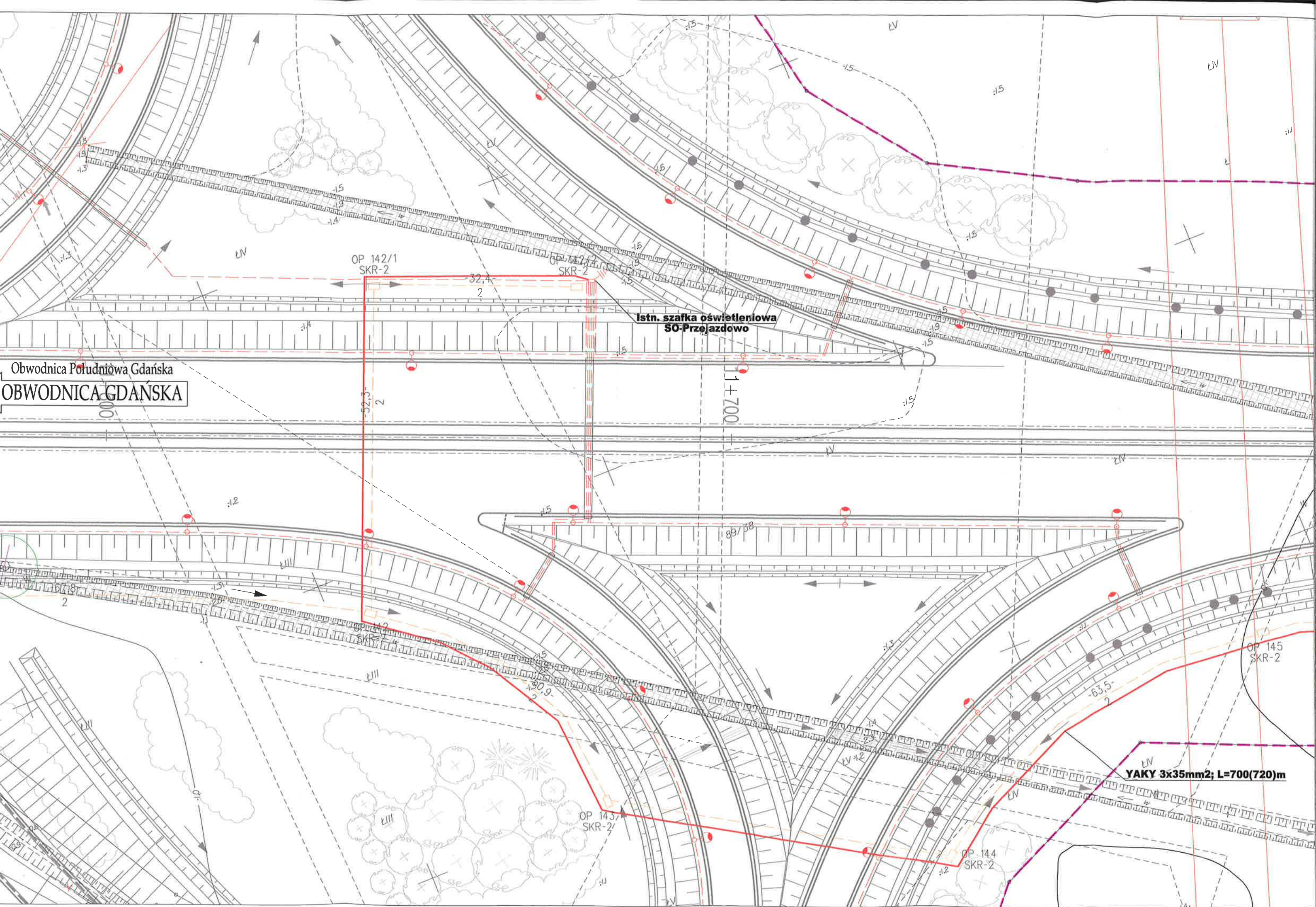
PROJEKTOWANIE W TELEKOMUNIKACJI I ENERGETYCE
ul. Maciejkowa 21
80-177 Gdańsk

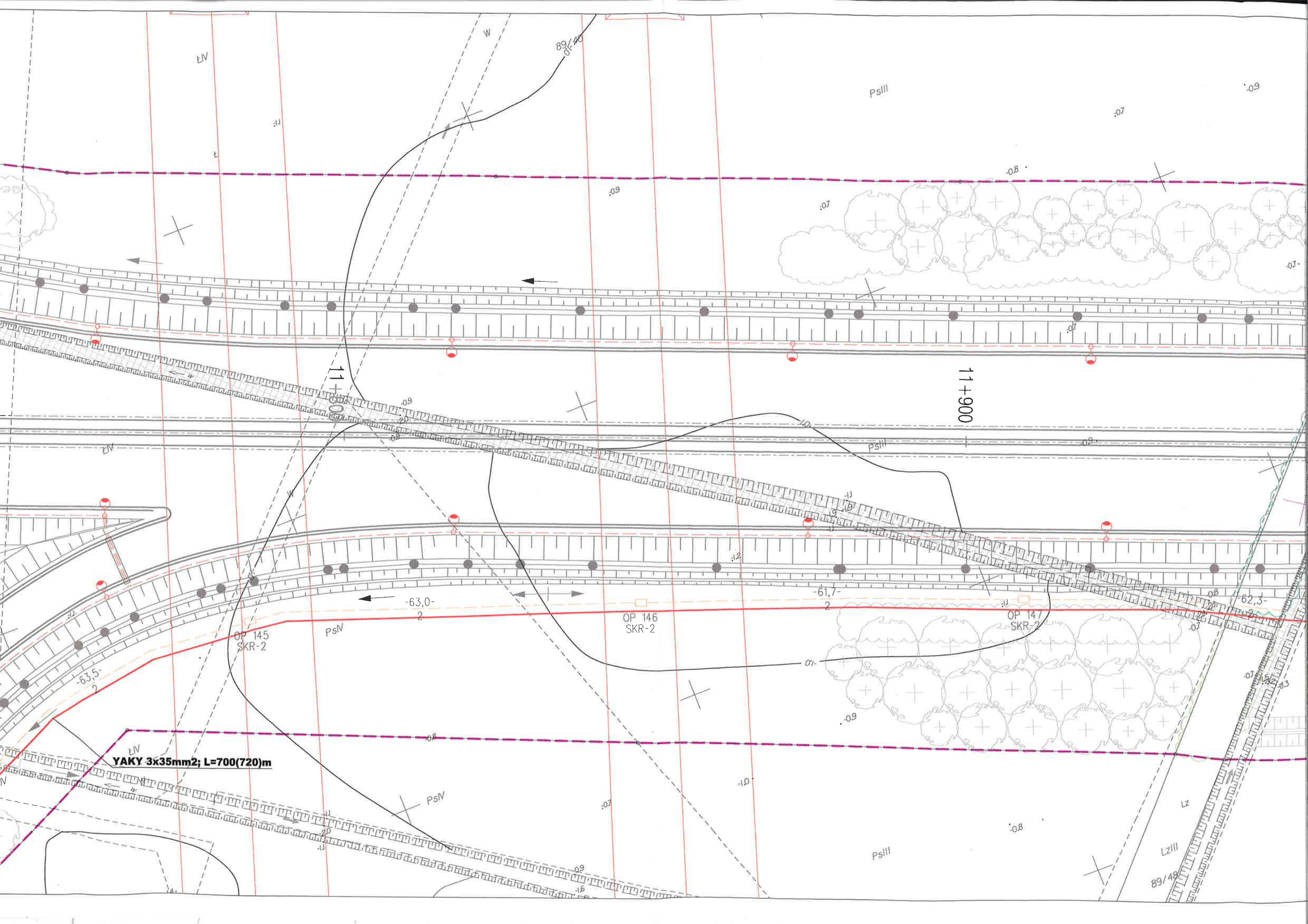
Nazwa i lokalizacja opracowania:	DOSTAWA PRESELEKCYJNEGO SYSTEMU WAŻENIA POJAZDÓW W RUCHU ORAZ JEGO INSTALACJA W CIĄGU DROGI KRAJOWEJ S7 W MIEJSCOWOŚCI KOSZWAŁY I W CIĄGU DROGI KRAJOWEJ nr 22 - OBWODNICA CHOJNIC ZASILANIE SYSTEMU PRESELEKCJI W M. CHOJNICE: DK 22 KM 241+590			
Stadium:	Projekt wykonawczy			Rysunek nr: 5
Tytuł rysunku:	Przekrój poprzeczny			Arkusz: 1 z 1
Projektował:	Imię i nazwisko	Nr uprawnień / Specjalność	Podpis	Skala: --- 1:200
	Zenon Kuczmera	4162/GD/89 - sieci i inst. elektroenergetyczne		Data: 11.2012
	mgr inż. Jarosław Lewandowski	DT-WBT/02440/03/U - telekomunikacja		Numer arch.: -

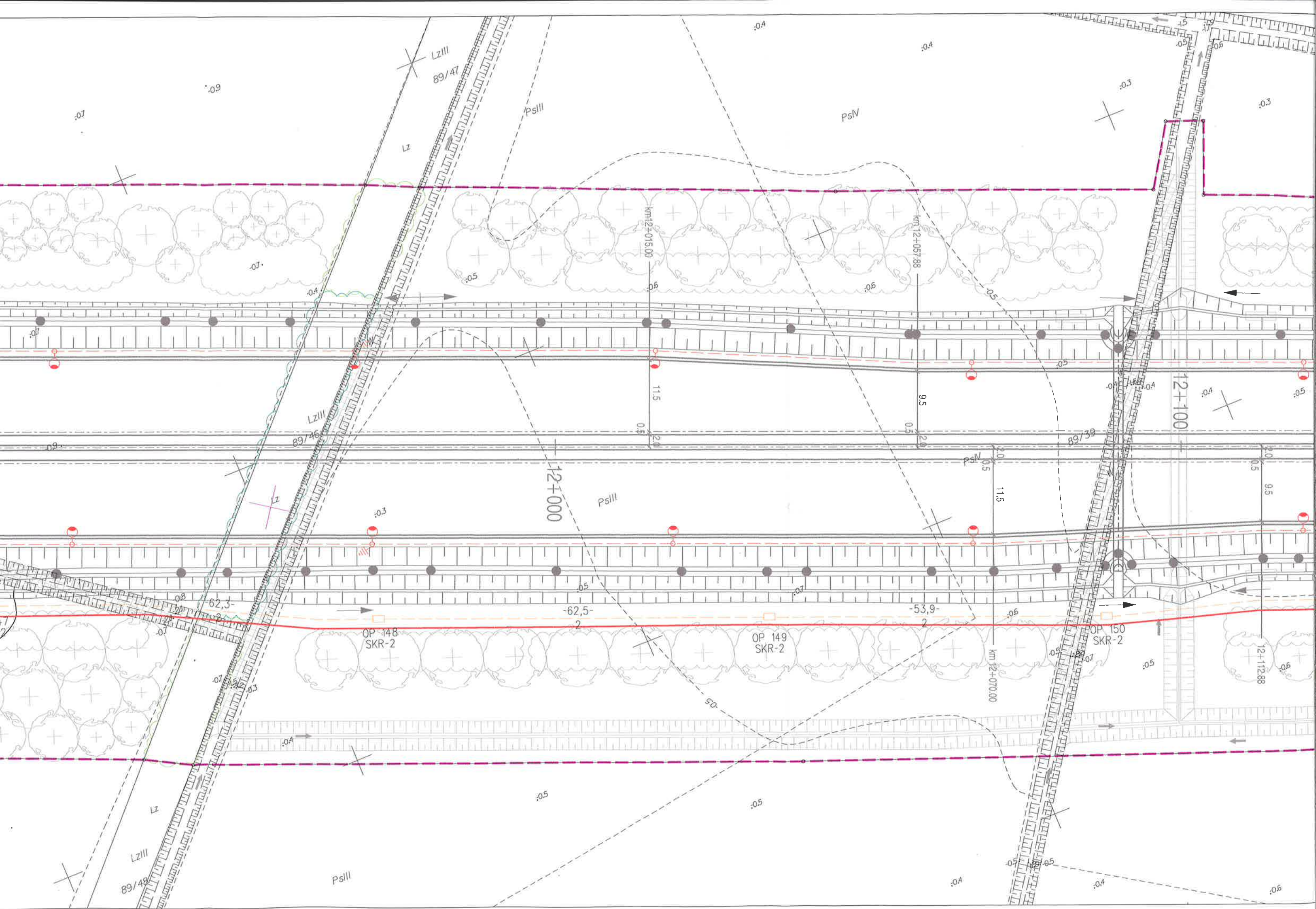
Obwodnica Południowa Gdańska
OBWODNICA GDAŃSKA

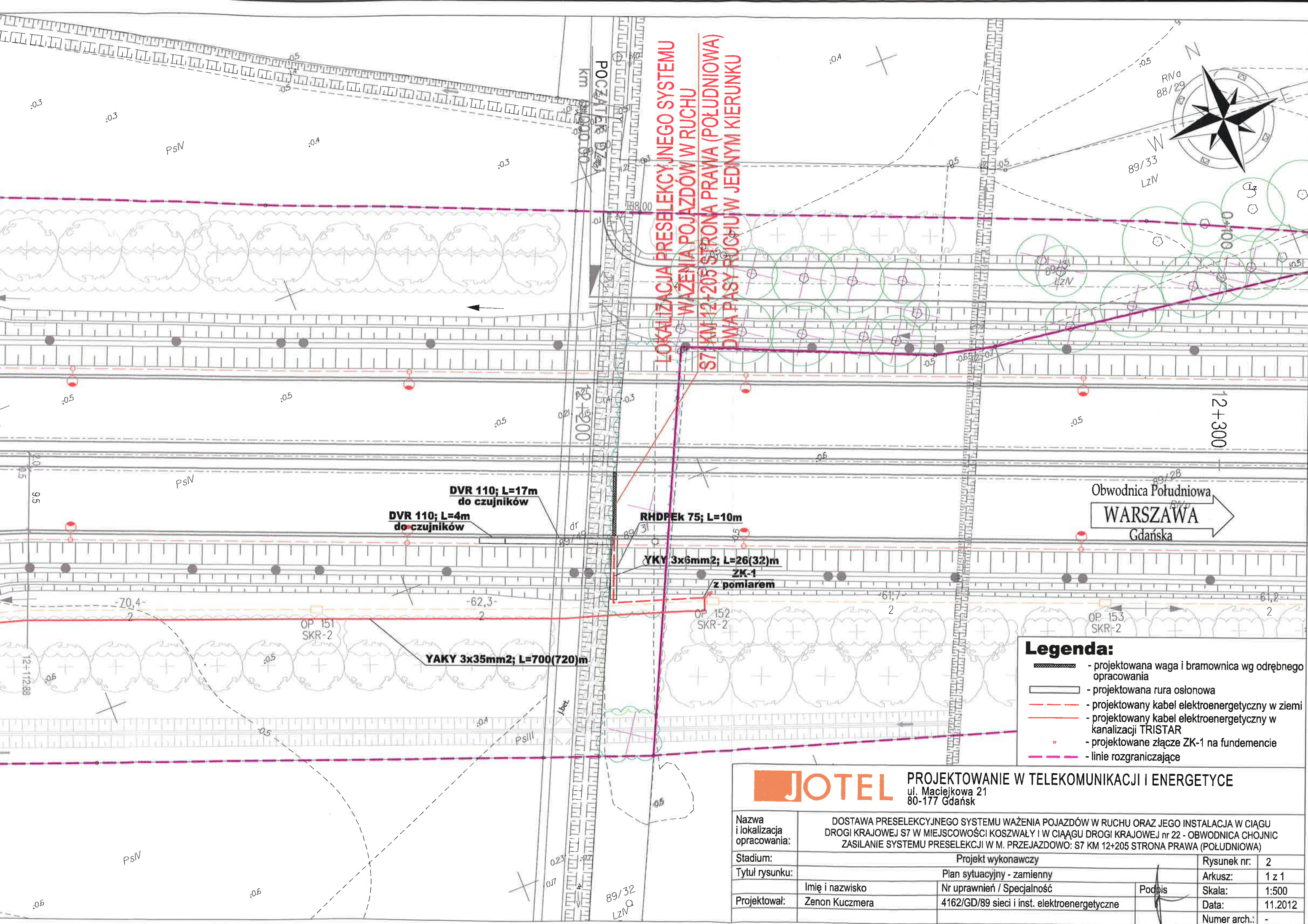
Istn. szafka oświetleniowa
SO-Przejazdowo

YAKY 3x35mm²; L=700(720)m









LOKALIZACJA PRESELEKCYJNEGO SYSTEMU
WAŻENIA POJAZDÓW W RUCHU
S7 KM 12+205 STRONA PRAWA (POŁUDNIOWA)
DWA PASY RUCHU W JEDNYM KIERUNKU

Obwodnica Południowa
WARSZAWA
Gdańska

- Legenda:**
- projektowana waga i bramownica wg odrębnego opracowania
 - projektowana rura osłonowa
 - projektowany kabel elektroenergetyczny w ziemi
 - projektowany kabel elektroenergetyczny w kanalizacji TRISTAR
 - projektowane złącze ZK-1 na fundamencie
 - linie rozgraniczające

<div><div>JOTEL</div><div>PROJEKTOWANIE W TELEKOMUNIKACJI I ENERGETYCE ul. Maciejkowska 21 80-177 Gdańsk</div></div>				
Nazwa i lokalizacja opracowania:	DOSTAWA PRESELEKCYJNEGO SYSTEMU WAŻENIA POJAZDÓW W RUCHU ORAZ JEGO INSTALACJA W CIĄGU DROGI KRAJOWEJ S7 W MIEJSCOWOŚCI KOSZWAŁY I W CIĄGU DROGI KRAJOWEJ nr 22 - OBWODNICA CHOJNIC ZASILANIE SYSTEMU PRESELEKCJI W M. PRZEJAZDOWO: S7 KM 12+205 STRONA PRAWA (POŁUDNIOWA)			
Stadium:	Projekt wykonawczy			Rysunek nr: 2
Tytuł rysunku:	Plan sytuacyjny - zamienny			Arkusz: 1 z 1
Projektował:	Imię i nazwisko	Nr uprawnień / Specjalność	Podpis	Skala: 1:500
	Zenon Kuczmera	4162/GD/89 sieci i inst. elektroenergetyczne		Data: 11.2012
				Numer arch.: -