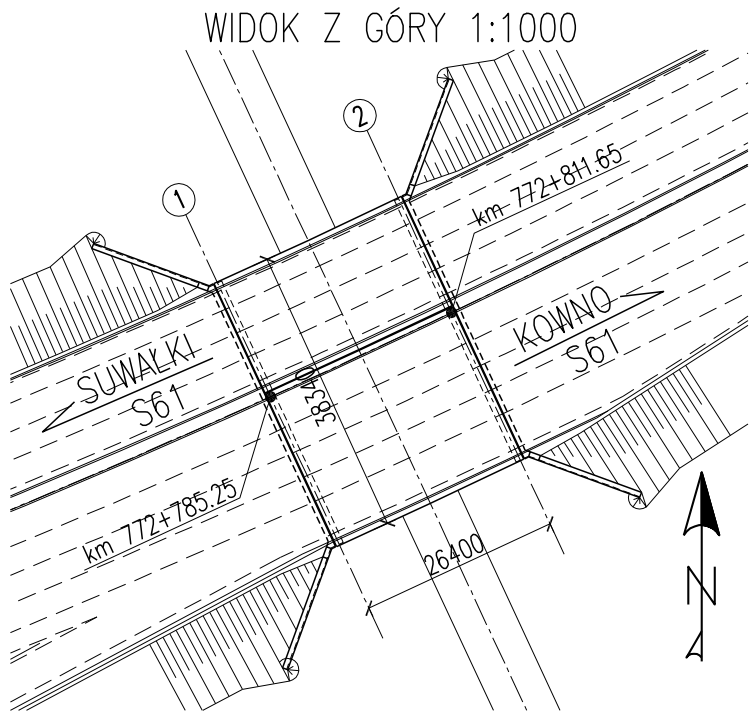
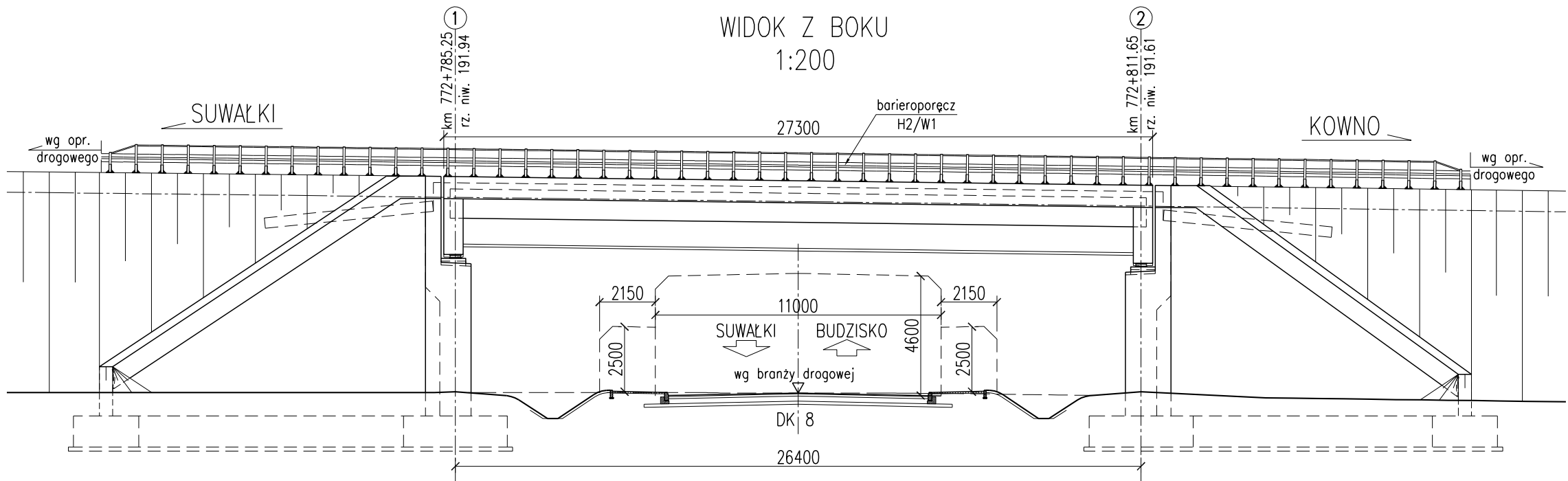
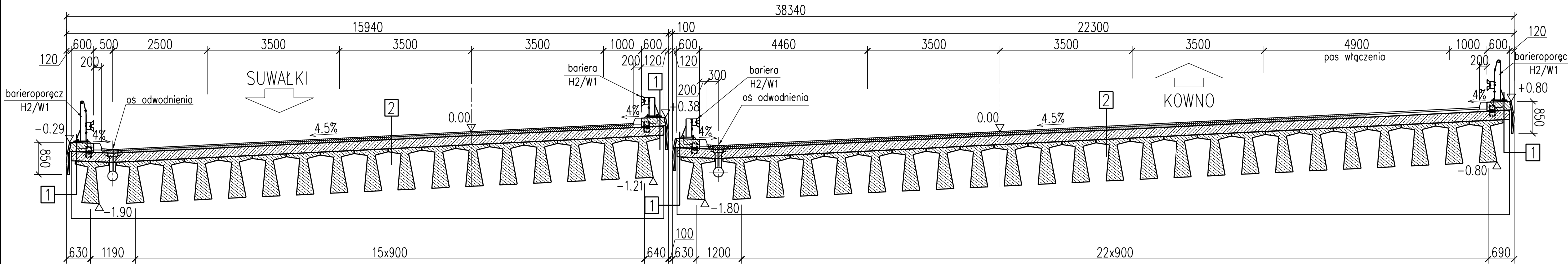


PRZEKRÓJ POPRZECZNY 1:100



TRANSPROJEKT  
Gdański  
spółka z o.o.

GENERALNA DYREKCJA DRÓG KRAJOWYCH I AUTOSTRAD  
Oddział w Białymstoku



1	Nawierzchnia
3	poliuretanowo-epoksydowa
230	Kapa żelbetowa B30
min.5	Izolacja termozgrzewalna
240	Płyta żelbetowa B40
1100	Prefabrykowane belki sprężone T27

2	Warstwa scieralna
40	o zwiększonej szorstkości
55	Asfalt twardolany
min.5	Izolacja termozgrzewalna
240	Płyta żelbetowa
1100	Prefabrykowane belki sprężone T27

DŁUGOŚĆ WIADUKTU: 27.30m  
KĄT UKOSU: 90.00°  
KLASA OBCIĄŻEŃ: A wg PN-85/S-10030  
MILITARY LOAD CLASS (MLC): Stanag 150/100  
KLASA DROGI: S