

OPIS PRZEDMIOTU ZAMÓWIENIA

Część 1

1. Przedmiotem zamówienia jest:

„Usługa naprawy sprzętu laboratoryjnego dla Wydziału Technologii Laboratorium Drogowego Generalnej Dyrekcji Dróg Krajowych i Autostrad Oddział w Katowicach”

Część 1:

Naprawa 2 aparatów VSS do badania nośności i zagęszczenia nawierzchni podatnych i podłoża gruntowego według normy PN-S-02205:1998

Dotyczy:

- aparat VSS jednoczujnikowy Infratest Model:10-2350 numer seryjny: 1012902/1008380 nr QMS T-1.3-I-1562/W
- aparat VSS jednoczujnikowy Infratest Model:10-2350 numer seryjny: 1003902/1220041 nr QMS T-1.3-I-1564/W

2. Termin realizacji: 4 tygodnie od podpisania Umowy

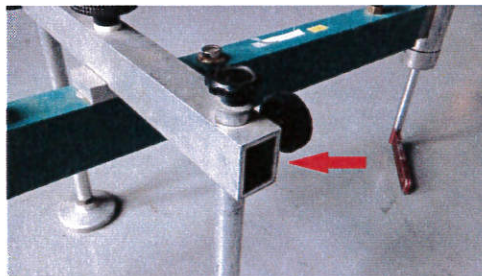
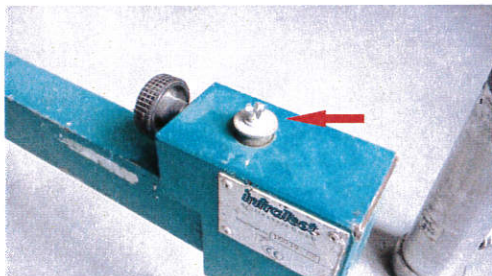
3. Wykonanie usługi obejmuje:

I. w obu aparatach:

- 1) Wymianę oleju w systemie pompowania
- 2) Wymianę kompletnego uszczelnienia siłownika i pompy
- 3) Wymianę szybkozłączy łączących przewód pompy z siłownikiem

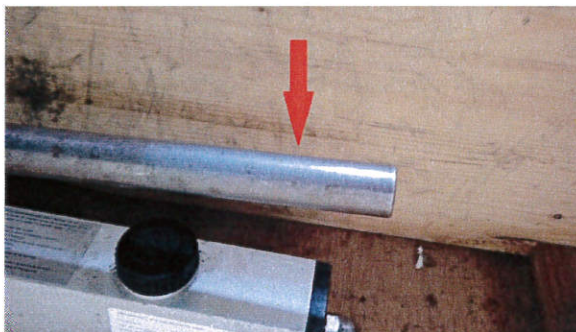


- 4) Uzupełnienie brakujących elementów w statywach (zgodnie z załączonymi zdjęciami)



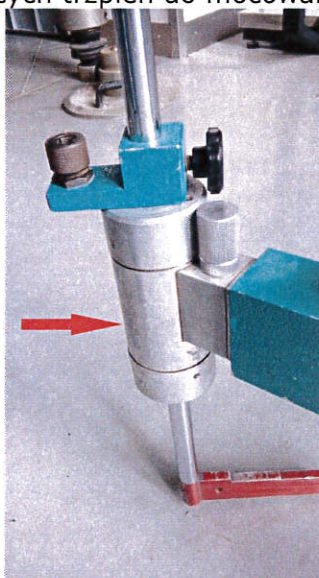
M. Kozłowski

5) Uzupełnienie gumowych uchwytów/rękojeści w pompach



6) Uzupełnienie uszczelki pod szybą manometru

7) Czyszczenie łożysk prowadzących trzpień do mocowania czujnika



8) Wymianę elementów urządzenia podlegających naturalnemu zużyciu podczas eksploatacji, w ramach doprowadzenia urządzenia do pełnej sprawności tj. drobne materiały np. śruby, zaślepki itp.

II. w aparacie o numerze seryjnym: 1012902 / 1008380

1) Uzupełnienie śruby mocującej czujnik na statywie



M. Kozłowski

III. w aparacie o numerze seryjnym: 1003902 / 1220041

- 1) Uzupelnienie przejsciowki pomiedzy tlokiem silownika i przedluzkami/przegubem magnetycznym



IV. Wykonanie przeglądu technicznego aparatów po w/w naprawie.

Przegląd techniczny obejmuje:

- Sprawdzenie poszczególnych elementów zestawu
- Przeprowadzenie badania kontrolnego

V. Wystawienie protokołu naprawy z opisem wykonanych czynności.

VI. Wystawienie świadectwa kontroli po przeprowadzonym przeglądzie technicznym.

Świadectwo kontroli musi zawierać:

- Opis kontrolowanego urządzenia łącznie z numerem identyfikacyjnym QMS
- Nazwa i adres użytkownika:
 - Generalna Dyrekcja Dróg Krajowych i Autostrad
 - Oddział w Katowicach
 - Wydział Technologii – Laboratorium Drogowe
 - 43-600 Jaworzno, ul. Drogowców 6
- Datę sprawdzenia
- Metodę sprawdzenia
- Wyniki sprawdzenia
- Zgodność z wymaganiami (w przypadku odwołania się do normy)

VII. Wykonanie usługi wzorcowania obu urządzeń w zakresie siły

Po wykonaniu napraw Wykonawca dokona wzorcowania obydwu urządzeń w zakresie siły (punkty wzorcowania: 0,02; 0,05; 0,1; 0,15; 0,20; 0,25; 0,30; 0,35; 0,40; 0,45; 0,50; 0,55; 0,60; 0,65 MPa) i przekaze Zamawiającemu świadectwa wzorcowania wydane przez akredytowane laboratorium wzorcujące z podaniem błędów wskazań i oszacowaniem niepewności.

M. Kozłowski

Dodatkowo Świadczenie wzorcowania musi zawierać:

- Numer identyfikacyjny QMS urządzenia
- Nazwę i adres użytkownika urządzenia:
Generalna Dyrekcja Dróg Krajowych i Autostrad
Oddział w Katowicach
Wydział Technologii – Laboratorium Drogowe
43-600 Jaworzno, ul. Drogowców 6

4. Warunki dotyczące zamówienia:

- Obowiązkiem Wykonawcy jest zapewnienie oryginalnych części zamiennych lub równoważnych zamienników po uprzednim uzgodnieniu z Zamawiającym, niezbędnych do prawidłowego wykonania przedmiotu zamówienia.
- Wykonawca udzieli Zamawiającemu gwarancji na wykonanie usługi na okres 12 miesięcy licząc od daty podpisania protokołu odbioru Przedmiotu Umowy przez Zamawiającego i Wykonawcę.
- Wszystkie koszty dojazdu do siedziby Zamawiającego (ul. Drogowców 6, 43-600 Jaworzno) muszą być wliczone w usługę. Wszystkie koszty przesyłek muszą być wliczone w usługę.
- Naprawa aparatów VSS, których dotyczy umowa, nie może być wykonana jednocześnie dla obu urządzeń.

5. Warunki płatności

Płatność wynagrodzenia na rachunek bankowy wskazany przez Wykonawcę w fakturze nastąpi w terminie do 30 dni od dnia otrzymania przez Zamawiającego prawidłowo wystawionej faktury VAT. Za datę realizacji płatności uważa się datę, w której Zamawiający wydał swojemu bankowi dyspozycję polecenia przelewu pieniędzy na konto Wykonawcy.

