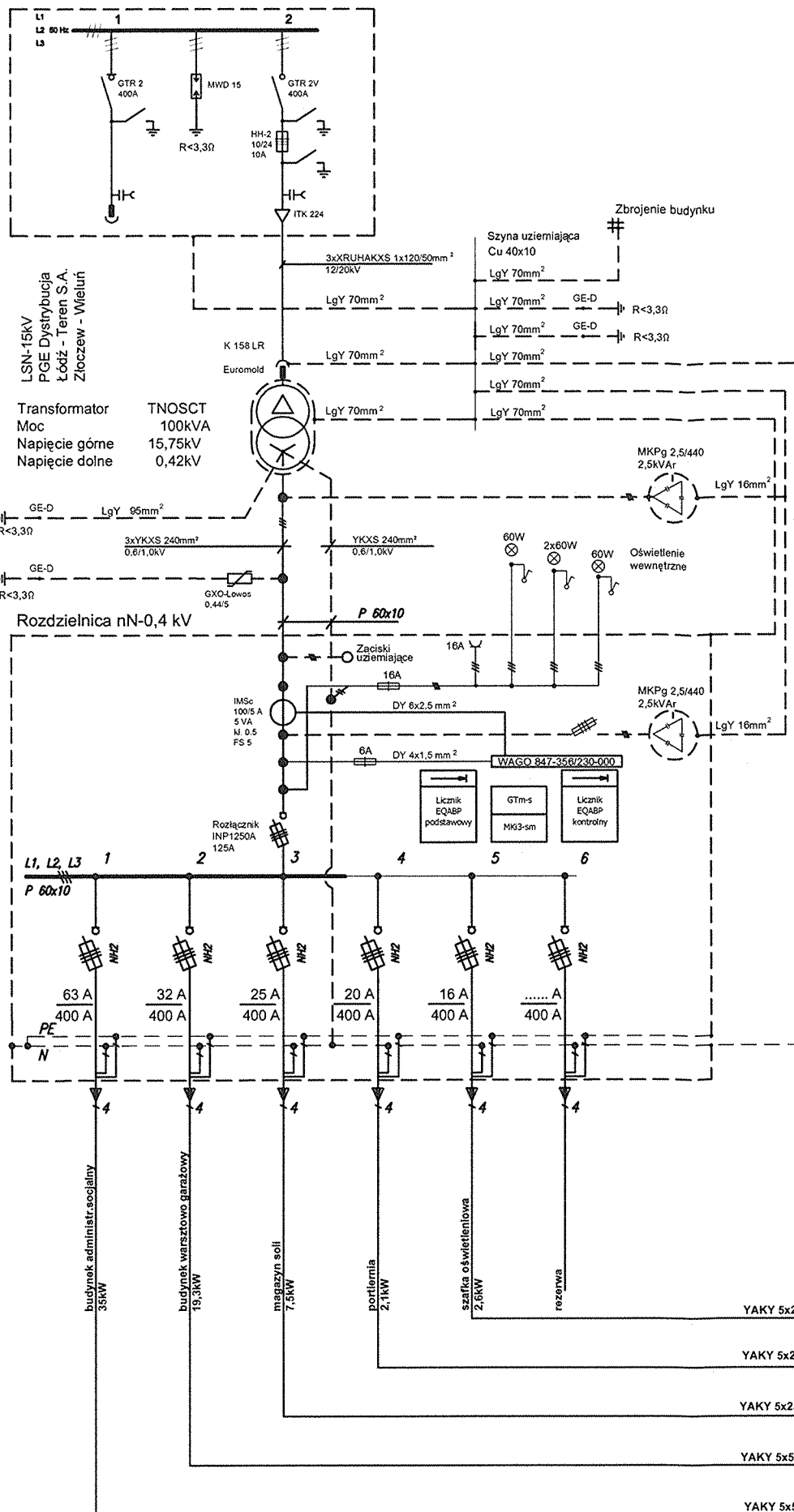

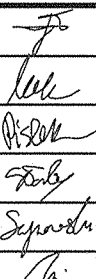


Rozdzielnica SN-15kV



Zmiana		Opis zmiany			Data
 MOSTY KATOWICE		40-555 Katowice ul. Rolna 12 www.mosty.katowice.pl e-mail: biuro@mosty.katowice.pl			
INWESTOR:		GENERALNA DYREKCJA DRÓG KRAJOWYCH I AUTOSTRAD ODDZIAŁ W ŁODZI , 90-056 ŁÓDŹ UL. ROOSEVELTA 9			
ZADANIE:		BUDOWA DROGI EKSPRESOWEJ S-8 NA ODCINKU: WĘZEL WALICHNOWY – WĘZEL WROCŁAW (A1) ODCINEK 2 – OD KM 101+972,92 DO KM 121+000,00			
NR ZADANIA:		402100494_6784			
STADIUM:		PROJEKT WYKONAWCZY			
BRANŻA:		ELEKTRYCZNA			
OBIEKT:		S8			
TYTUŁ RYSUNKU: OUS "Złoczew" w km 119+700 Schemat zasilania i pomiaru					RYSUNEK NR: 3
PROJEKTANT:	inż. Jan Waliszewski	183/83/Pw			SKALA:
OPRACOWUJĄCY:	mgr inż. Piotr Piskorek				
OPRACOWUJĄCY:	mgr inż. Michał Stoby				
OPRACOWUJĄCY:	mgr inż. Maciej Szymanowski				
OPRACOWUJĄCY:	mgr inż. Wiesław Mąka				
SPRACOWUJĄCY:	inż. Wojciech Marciniak	331/74/Pm			DATA: LISTOPAD 201