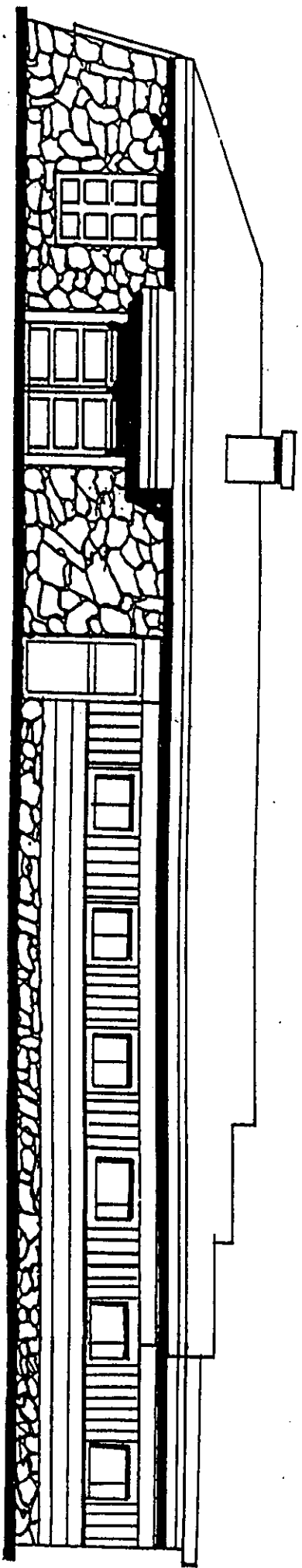
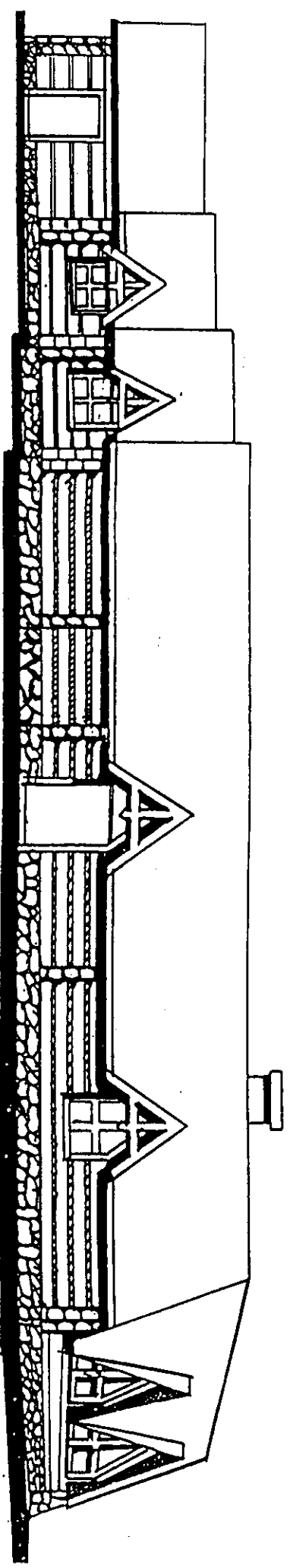


PAWILON GASTRONOMICZNY
w m. Mnichów, przy drodze krajowej nr 7

ELEWACJA ZACHODNIA

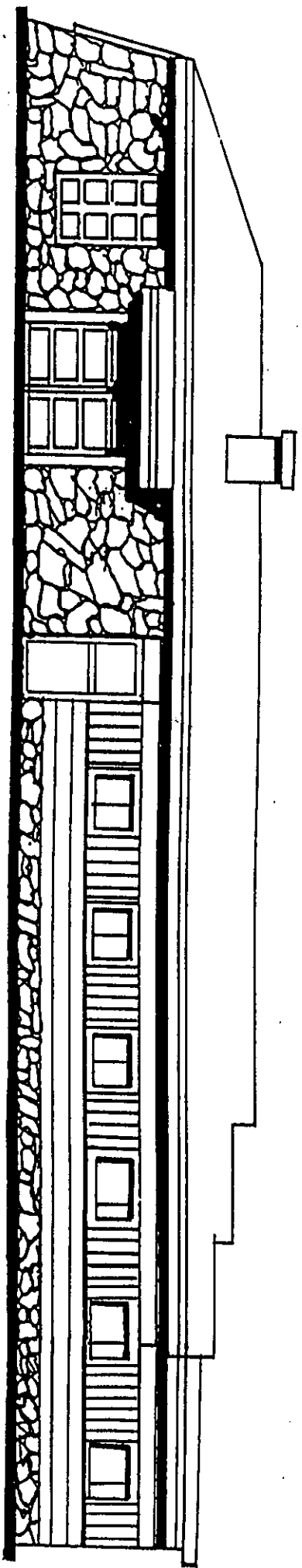


ELEWACJA WSCHODNIA

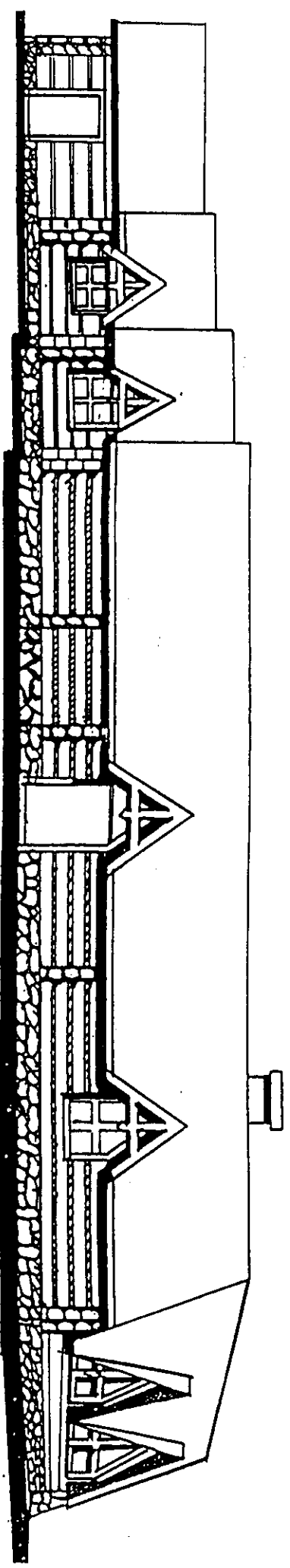


PAWILON GASTRONOMICZNY
w m. Mnichów, przy drodze krajowej nr 7

ELEWACJA ZACHODNIA

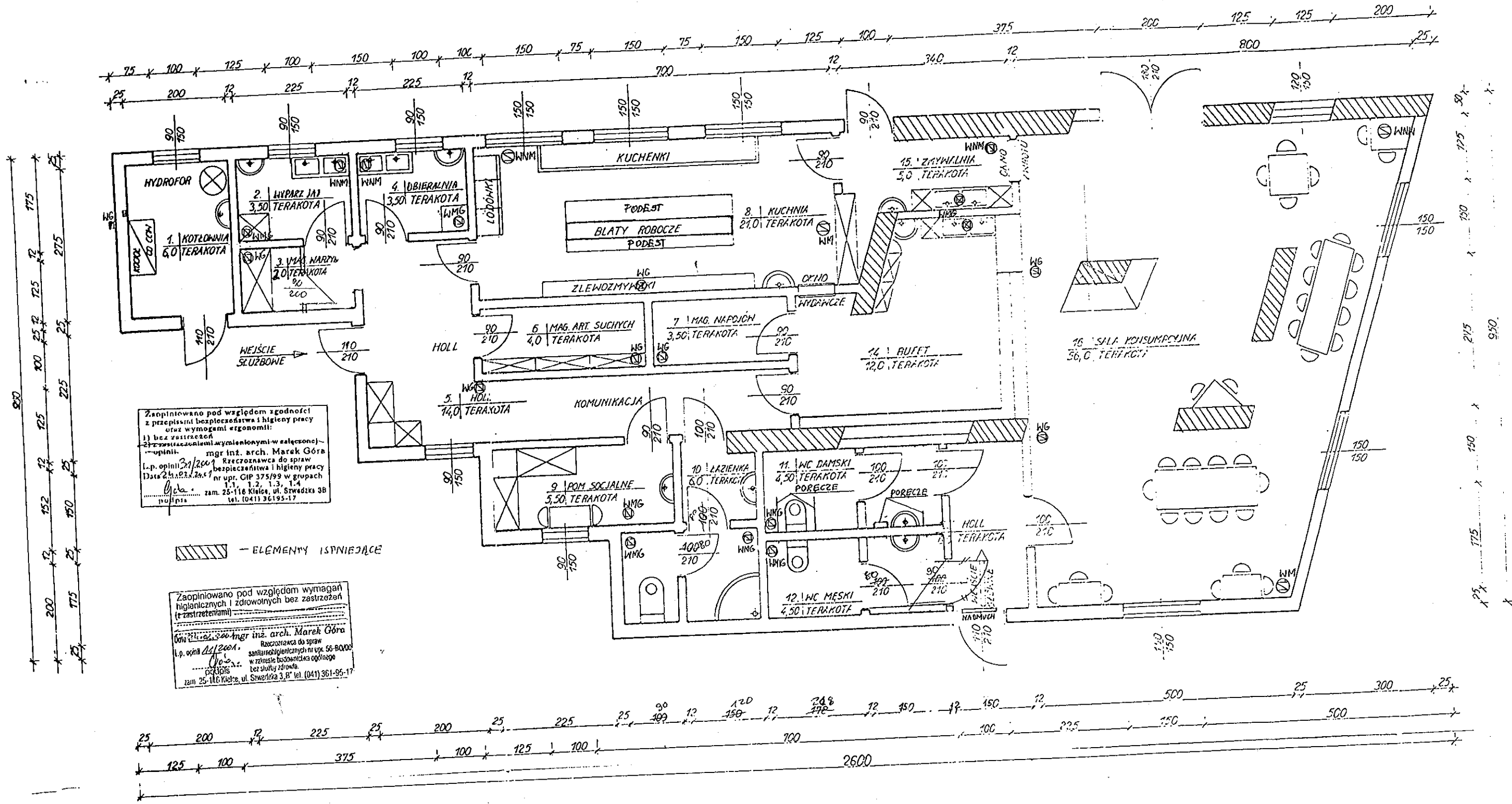


ELEWACJA WSCHODNIA

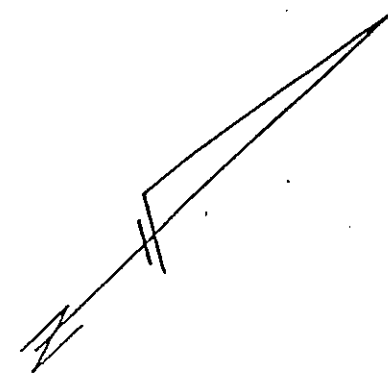


PAWILON GASTRONOMICZNY w m. Mnichów, przy drodze krajowej nr 7

RZUT PARTERU



Parking w Mnichowie Plan sytuacyjny



Linia SN nr 39

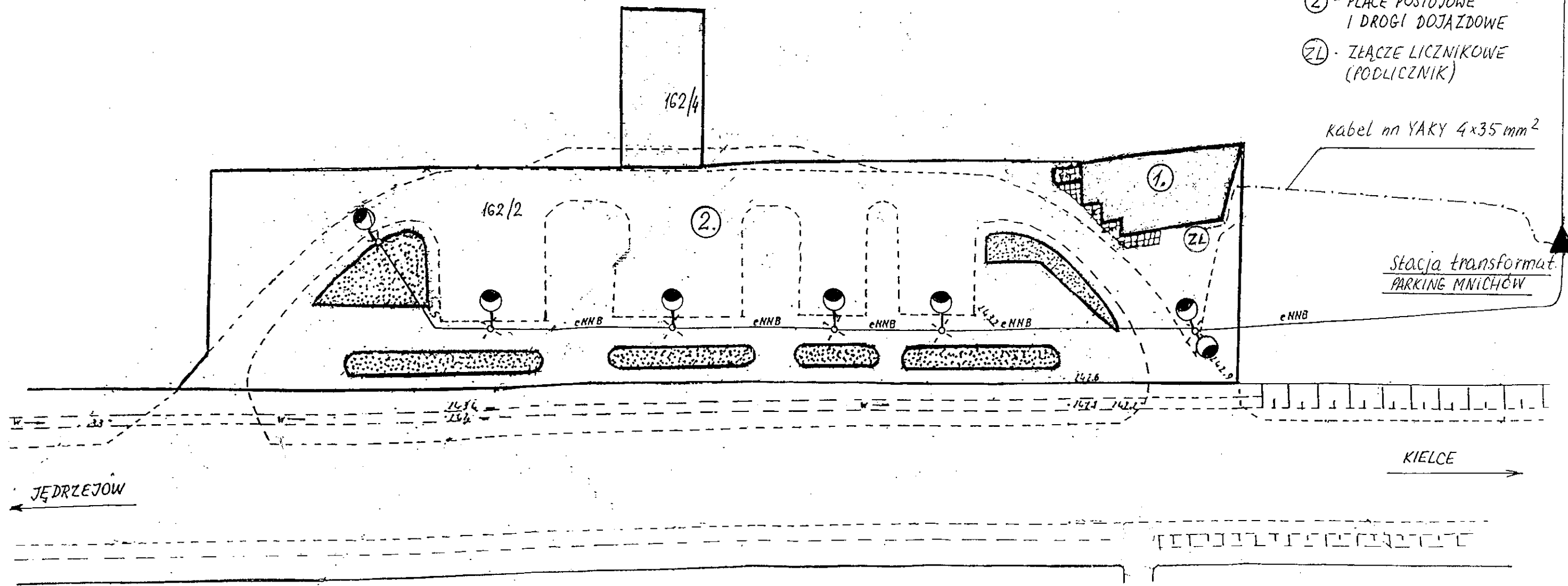
stup nr. 1
RK-12
Bramka
nr. 1065

- ① - PAWILON GASTRONOMICZNY
- ② - PLACE POSTOJOWE I DROGI DOJAZDOWE
- ⓏL - ZŁĄCZE LICZNIKOWE (PODLICZNIK)

2
P 12

kabel m YAKY 4x35 mm²

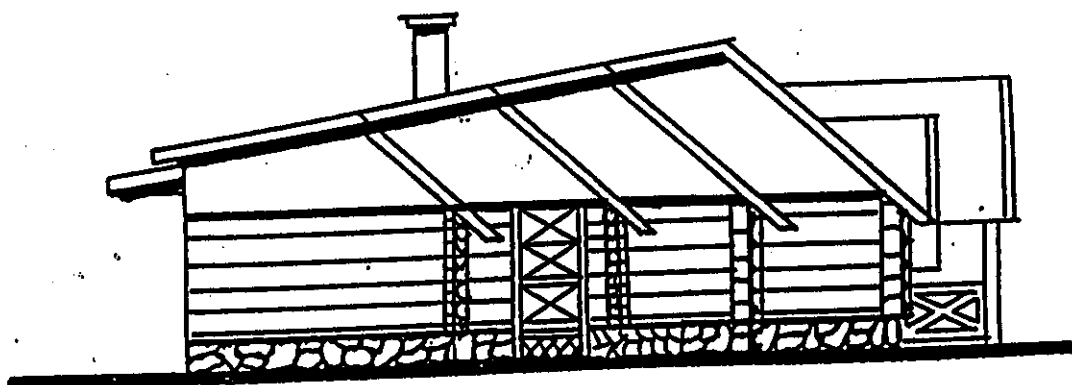
Stacja transformat.
PARKING MNICHÓW



PAWILON GASTRONOMICZNY

w m. Mnichów, przy drodze krajowej nr 7

ELEWACJA POŁUDNIOWA



ELEWACJA PÓŁNOCNA

