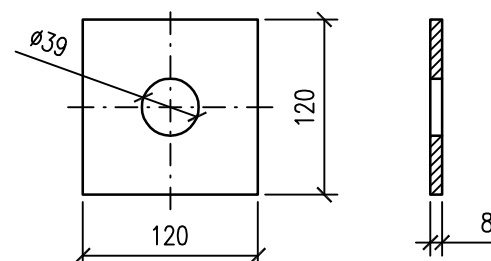


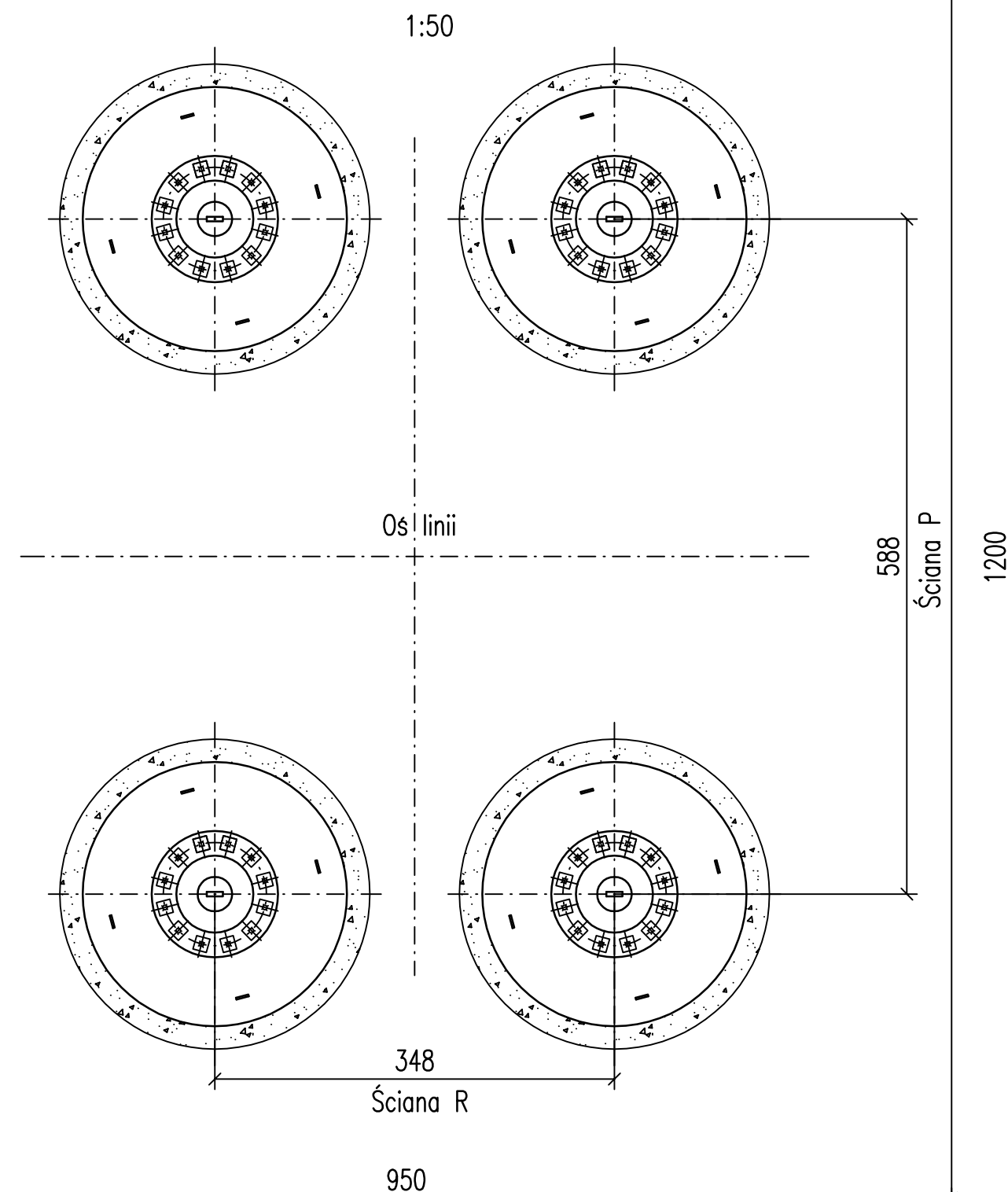
UWAGI:

- Montaż fundamentu (połączenie trzonu z płytą stopową) należy wykonać poza wykopem.
- Wykonać izolację wszystkich powierzchni fundamentów (łącznie z wydrążeniem).
- Śruby M36 ocynkowane (poz.3), po wykonaniu połączenia trzonu z płytą pokryć powłoką izolacyjną.
- Stopy fundamentowe posadzić na poduszce żwirowo-piaskowej grubości 0,2m. Wymagany wskaźnik zagęszczenia materiału poduszki $I_s > 0,98$.
- Wykop zasypać gruntem nośnym zagęszczanym warstwami. Wymagany wskaźnik zagęszczenia gruntu $I_s > 0,95$.
- Wymiana gruntu (0,0–3,2m ppt.) na nośny w obrysie 9,5x12,0m.
- Wymiary podano w centymetrach, a poziomy w metrach.

Podkładki kwadratowe 1:5
(wymiary podano w mm.)



Rozstaw osiowy stóp fundamentowych



Zestawienie materiałów dla stanowiska

RODZAJ ELEMENTU	ILOŚĆ
Stopa fundamentowa SF 230/320-1	4 szt.
Izolacja	76 m ²
Grunť nośny (wymiana)	~275 m ³
Żwir/piasek	4,6 m ³

ZESTAWIENIE ELEMENTÓW DLA 1 STOPY FUNDAMENTOWEJ

Poz.	szt.	Wyszczególnienie	1 elem.	razem	Nr rysunku (Nr tomu)
3	12	Pręt Ø36 długości 660 stal S355J2 nagwintowany obustronnie na dług.100mm + 4 nakr. M36 + 2 podkl. kwadratowe	8,7	104,4	PN-EN 10060:2006 PN-EN ISO 4034:2002 PN-EN 10058:2005
2	1	Płyta P 230-2	1630	1630	2112202
1	1	Trzon T 310-1	1355	1355	1104057
Masa [kg]					

Projektował	mgr inż. E. Nowak	konstr.-budowlana	RP-Upr.735/94	02.2012	Nr w tomie	
Opracował	mgr inż. D. Sobień			02.2012		
Sprawił	mgr inż. D. Brudniak	konstr.-budowlana	MAP/0078/PWOK/11	02.2012	Zastępuje rys nr	Kat. dok. BE 10
Imię i nazwisko		Specjalność	Nr uprawnień	Data	Podpis	Zastąpiony przez rys nr
Tytuł		Fundament SF 230/320-1 słupa H52 P+10 na stanowisku nr 23 (L.220kV Plewiska-Czerwonak)			Podziałka 1:20	
		RYSUNEK ZESTAWIENIOWY				
		Obiekt P-14681			Zmiana	
		Przebudowa linii 220kV ZOP			Nr 2123547	

Rozwiązania zawarte na rysunku stanowią własność
ENERGOPROJEKT-KRAKÓW SA
Kopiowanie, dokonywanie adaptacji, zmian lub
odstępowanie osobom trzecim jest prawnie wzbronione

BIURO STUDIÓW I PROJEKTÓW ENERGETYCZNYCH
ENERGOPROJEKT-KRAKÓW
ul. Mazowiecka 21, 30-019 KRAKÓW

Obiekt P-14681
Przebudowa linii 220kV ZOP

Zmiana
Nr 2123547