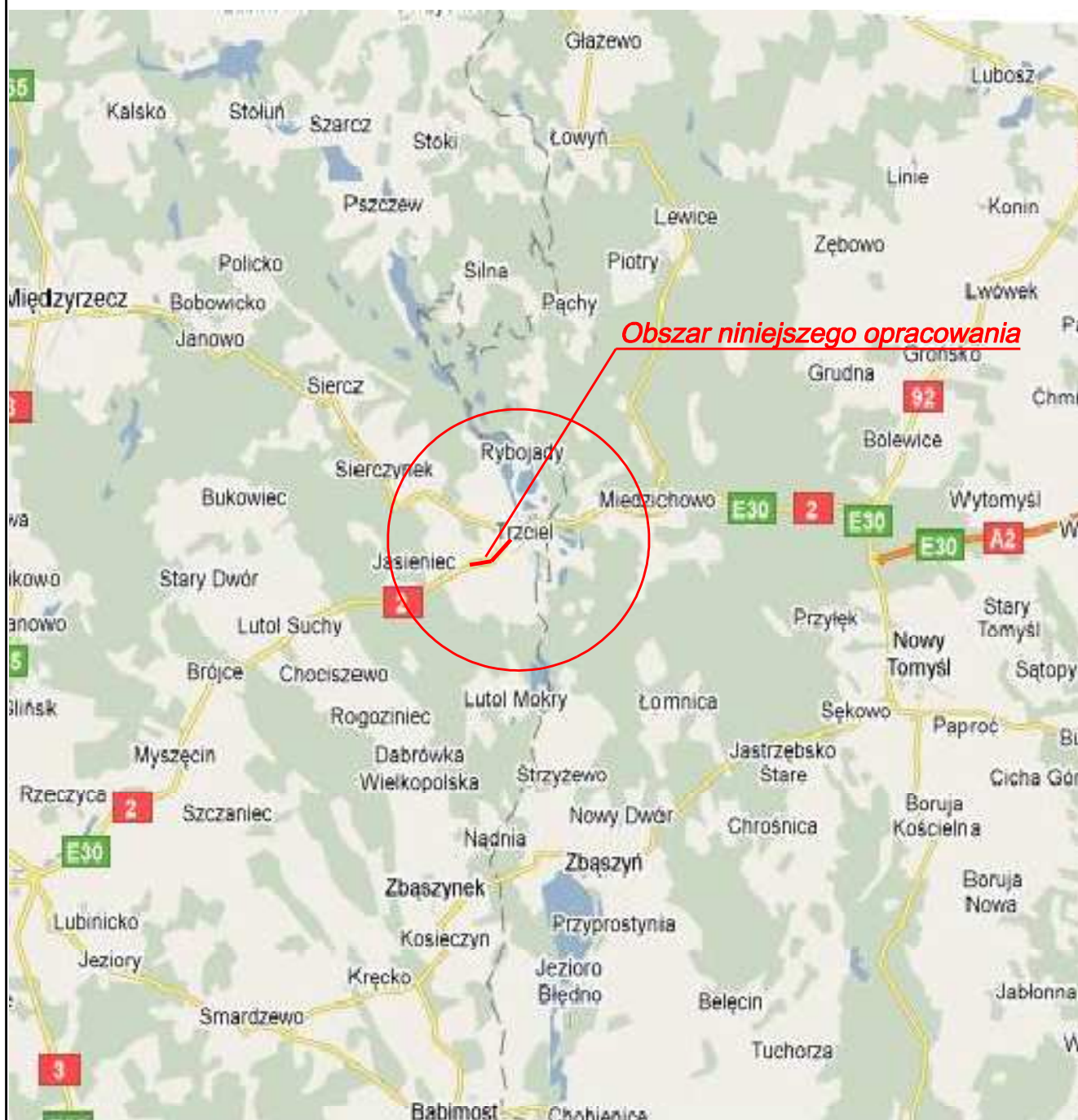


PLAN ORIENTACYJNY



<u>Inwestor :</u> Urząd Gminy Miedzychowo, ul. Poznańska 12 64-361 Miedzychowo	
<u>Nazwa obiektu :</u> Budowa chodnika zlokalizowanego w pasie drogowym drogi krajowej Nr 2 na odcinku od Starego Folwarku do Trzciela Odbudowy	<u>Branża :</u> DROGOWA
<u>Temat opracowania :</u> Budowa chodnika	<u>Stadium :</u> P.B.
<u>Nazwa rysunku :</u> PLAN ORIENTACYJNY	<u>Skala :</u> 1:25 000
ZESPÓŁ PROJEKTOWY	
<u>Imię i nazwisko :</u>	<u>Podpis :</u> Nr uprawnień : SIERPIEŃ 2010
Projektant : inż. Andrzej Roman	279/94/OL
Opracował : Tomasz Rykowski	
<u>Rys. nr :</u> 1	