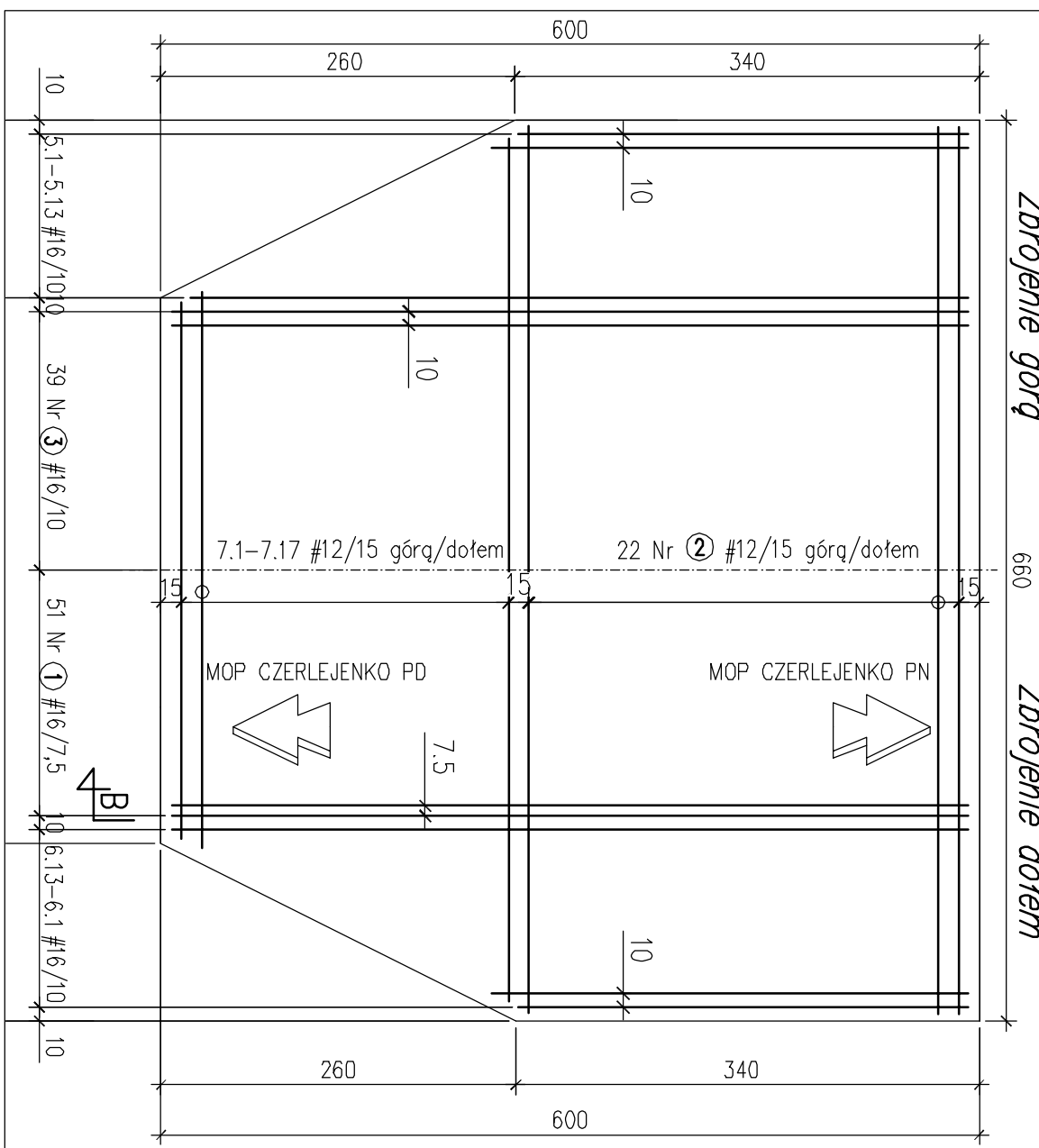


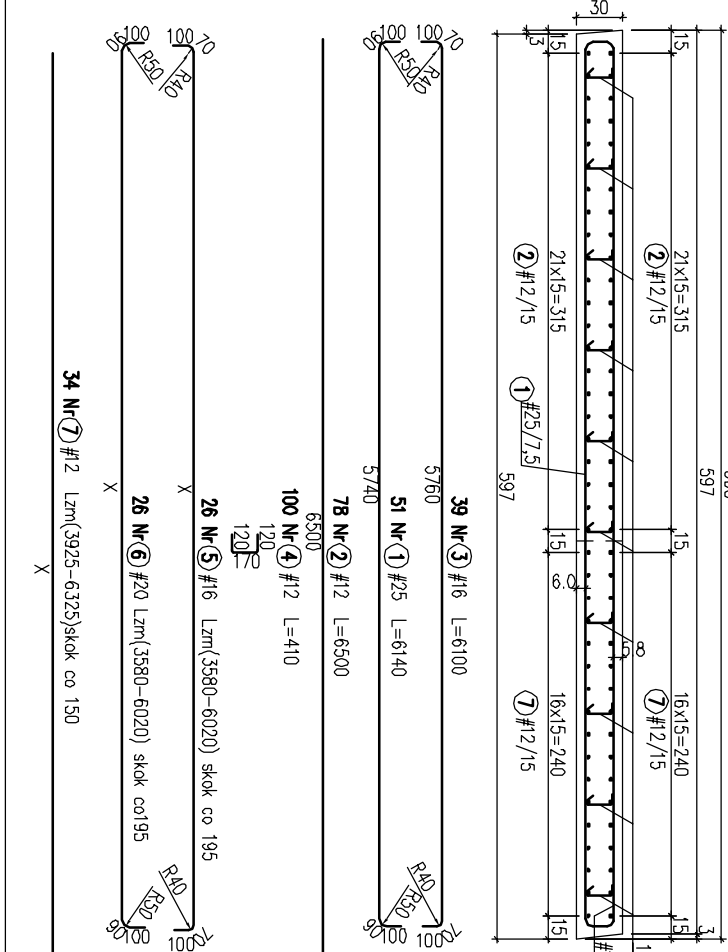
WIDOK Z GÓRY P3

Skala 1:50

4B



PRZEKROJ B-B P3



zuzycie materiałów dla płyty przejściowej P3:

- Beton podbudowy gr.10cm	12,0 m ³
B10	4,0 m ³
- Stal zbrojeniowa	
AIIIIN (BSt500S)	2399,04 kg

tab.2.Zestawienie stali dla pręta nr6

Part	Section	Diameter x	Diameter cork,	loss
Nr	[mm]	[m]	[m]	[wt%]
6.1	16	3,405	3,580	85/5005
6.2	16	3,420	3,775	2
6.3	16	3,680	3,970	2
6.4	16	3,885	4,165	2
6.5	16	4,080	4,360	2
6.6	16	4,275	4,555	2
6.7	16	4,470	4,750	2
6.8	16	4,665	4,945	2
6.9	16	4,860	5,140	2
6.10	16	5,065	5,335	2
6.11	16	5,250	5,530	2
6.12	16	5,445	5,725	2
6.13	16	5,640	5,920	2
Diameter summezzano				[m]
Meso 1 mbo				[kg/m]
Moso				[kg]
				195,13

tab.2. Zestawienie stali dla pręta nr5

Id	Stadit	Dugost x	Dugost cdk.	loké	B5100S
Id	[m]	[m]	[m]	[m]	20
1	16	3,720	3,560	2	7,720
2	16	3,415	3,785	2	7,510
3	16	3,510	3,950	2	7,800
4	16	3,605	4,145	2	8,290
5	16	4,000	4,340	2	8,680
6	16	4,195	4,535	2	9,070
7	16	4,390	4,730	2	9,460
8	16	4,585	4,925	2	9,850
9	16	4,780	5,120	2	10,240
10	16	4,975	5,315	2	10,530
11	16	5,170	5,510	2	11,020
12	16	5,365	5,705	2	11,410
13	16	5,560	5,900	2	11,800
Dugost sumirano					122,95
Masa 1 mb					109,45
Masa					109,45

tab.3. Zestawienie stali dla preta nr/

Net	Section	Duplicate x	Issue
Pr	[mm]	[m]	BIS-102
5.1	12	3.925	12
5.2	16	4.075	2
5.3	16	4.190	2
5.3	16	4.225	2
5.4	16	4.375	2
5.5	16	4.390	2
5.6	16	4.675	2
5.7	16	4.825	2
5.8	16	4.975	2
5.9	16	5.125	2
5.10	16	5.275	2
5.11	16	5.425	2
5.12	16	5.575	2
5.10	16	5.725	2
5.11	16	5.875	2
5.12	16	6.025	2
5.13	16	6.175	2
5.13	16	6.325	2
Duplicate summary:			
Mass 1 mm			
	[kg]	[m]	
	[kg]	[m]	
Mass	0.99	155.08	

Zestawienie stali dla płyty przejściowej P3:

Pret	Srednica	Dugosce	lase	B8500S		
Nr	[mm]	[m]	[cm]	12	16	20
1	25	6,14	51	–	–	–
2	12	6,50	22	143,00	–	–
3	16	6,10	39	–	237,50	–
4	12	0,41	100	41,00	–	–
5	16	tabela 1		–	122,98	–
6	20	tabela 2		–	–	123,50
7	12	tabela 3		174,25	–	–
Dugosce celowloka				[m]	358,25	360,48
Masa 1 mb				[kg/m]	0,89	1,58
Masa				[kg]	318,84	569,56
Masa razem				[kg]	305,05	
				2393,04		

ZAMAWIAJĄCY

GENERALNA DYREKCJA DRÓG KRAJOWYCH AUTOSTRAD
ODDZIAŁ W POZNANIU

7 **oddział**

69-763 POZNAN
ul. Świerczakiego 5A
tel. (0-61) 546 33 06
fax. (0-61) 546 33 07

BIURO PROJEKTOWE

DHV POLSKA Sp. z o.o.
 ul. Dornieławska 41
 02-672 Warszawa
 tel. (22) 806 28 02 ; fax: (22) 606 28 03
 e-mail: dhv.polska@dhv.pl

Scott Wilson Sp. z o.o.
 ul. Chałoskiego 29
 60-955 Poznań
 tel. +48 61 689 00 50
 fax + 48 61 689 00 51

PROJEKCIJA	IME IMAZINKO	BRANJA	NR. IZPARNENI/SEKLANOŠI	PODPOS
Projekcija:	mgr. inž. Mark Kempiš	mostly	475/688,11W	-
Izparnjen:	mgr. inž. Jan Borček	mostly	72/005,08	-
	mgr. inž. Tomaz Knopč	mostly	-	-
	-	-	-	-
Seklanost:	dr. hab. inž. Cvetlana Močnikšt	mostly	32/87,14W	-

BUDOWA DROGI S5 GNIĘZNO - POZNAN (WĘZEL KLESZCZEW)
ODCINEK II OD KM 14+475 DO KM 34+615

WZM-24 WIADUKT NAD S5, km 2/+925,00 -
W CIĄGU DROGI DOJAZDOWEJ NR 30

Nr tomu: 04/11	Nazwa rysunku: ZBROJENIE PŁYTY PRZEJŚCIOWEJ OD STRONY MOPU Czerwieńsko PN
--------------------------	---

IN URMONY:	DATA ZŁOŻENIA:	STANOWISKO:	SKOŚCIŁ:	DATA:	IN I/SPOKŁ.
9/2005	objekty inżynierskie	PW	1:50	31.03.2009	23.2
(2420711010K2005-Z.DMV)					