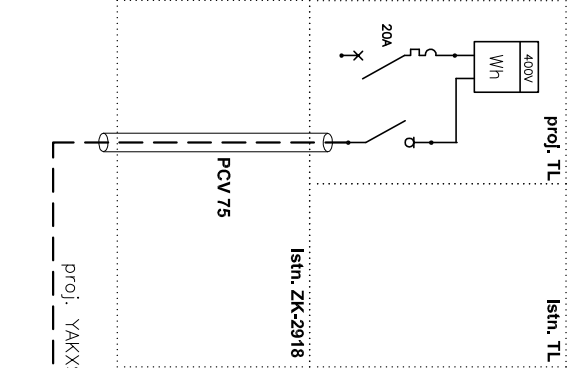
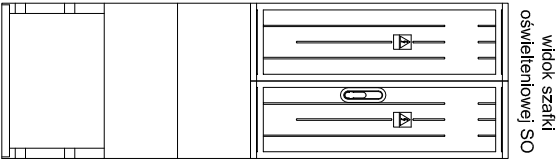
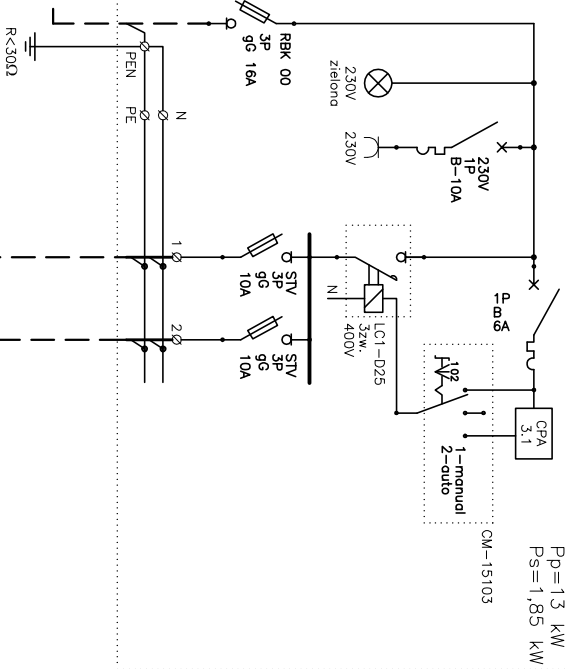


Zakres  
ZEB Dystrybucja

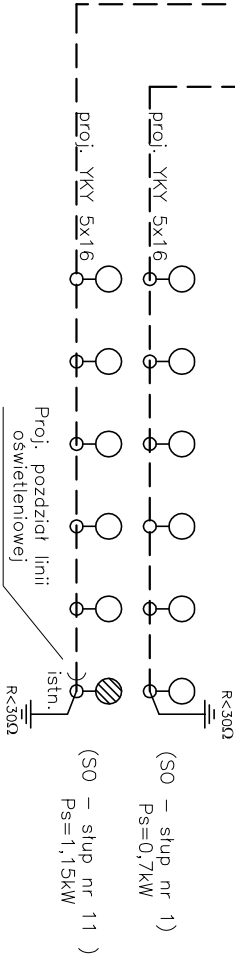


# proj. szafka oświetleniowa SO



Ochrona przed dotknięciem pośrednim  
(dla słupów oświetleniowych):  
– samoczynne wyłączenie zasilania w układzie TN–C–S.

- UWAGI:
1. Rozłączniki izolacyjne z bezpiecznikiem typu STV D02 (z wstawką kalibrową) zaprojektowano prod. ETI Polim, stycznik LC1 oraz przełącznik CM produkcji Schneider Electric.
  2. Czasowy programator astronomiczny zaprojektowano typu CPA 3.1 prod. Robbit.
  3. Szafkę SO zaprojektowano w obudowie typu ST 53x88 + FT–53 prod. Incobex.
  4. Projektant dopuszcza zastosowanie aparatury i osprzętu innych producentów przy zachowaniu takich samych parametrów elektrycznych oraz pod warunkiem wyrażenia zgody przez Inspektora Nadzoru robót elektrycznych



BIPRO		BIURO PROJEKTÓW "BIPRO"	
INWESTOR:		G.D.D.K.i.A. Oddział w Białymstoku	
OBIEKT:		Budowa zatok autobusowych - droga krajowa nr 8 w miejscowości Łyski (w okolicy Dworku Czarnckiego)	
STADIUM:		Projekt wykonawczy (branża elektryczna)	
Projektant		Data:	
mgr inż. Robert Andruszewski		Nazwa rysunku:	
PDL/0039/PWOE/05		05.2008	
Współpraca:		Schemat zasilania oświetlenia ulicznego	
mgr inż. Tomasz Potapczyk		Rys. nr 2	