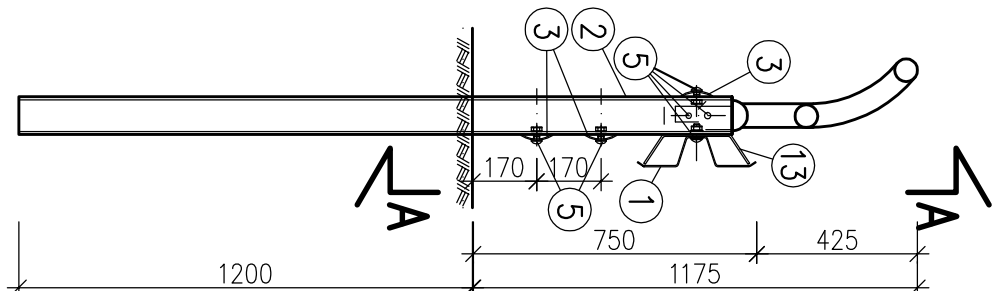


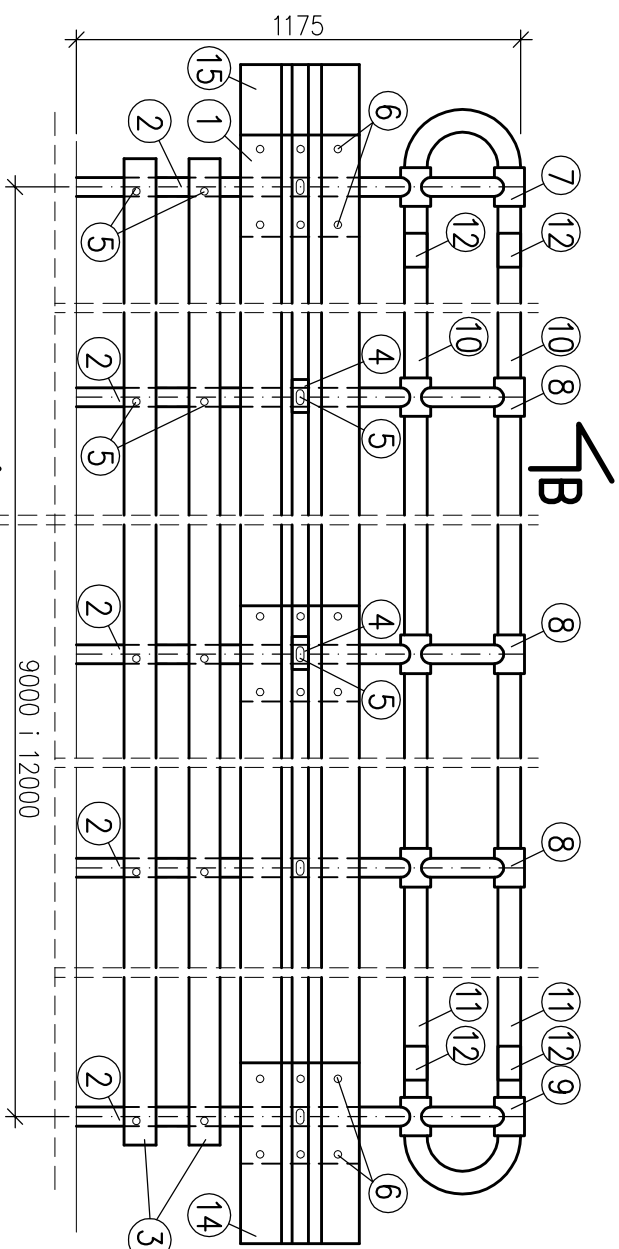
Przekrój B - B

1:20



Widok A - A

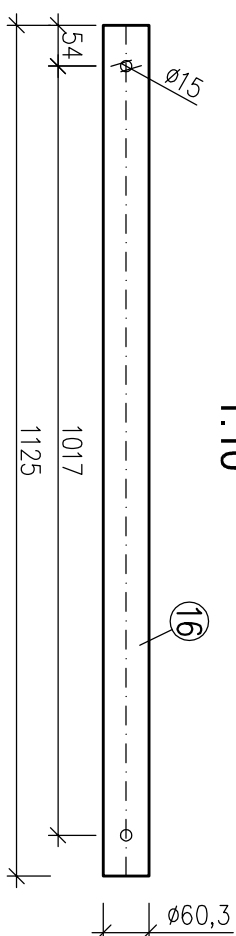
1:20



Poręcz rurowa

nr 202231/0

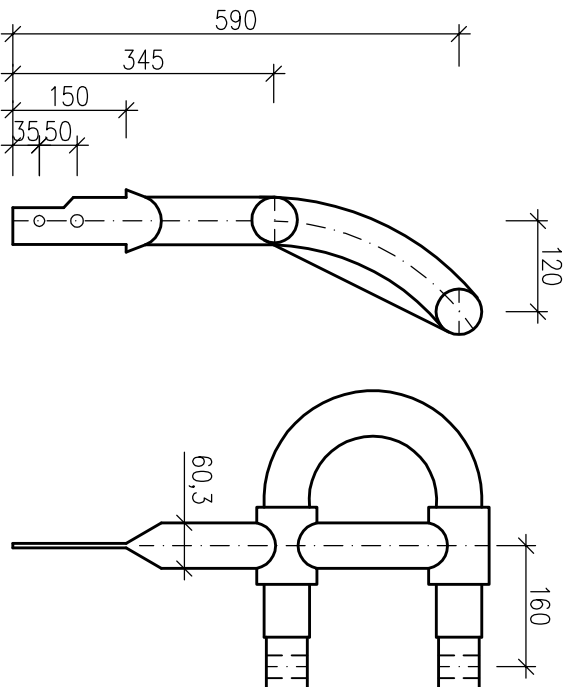
1:10



Poręczowy wspornik końcowy

nr 402242/0

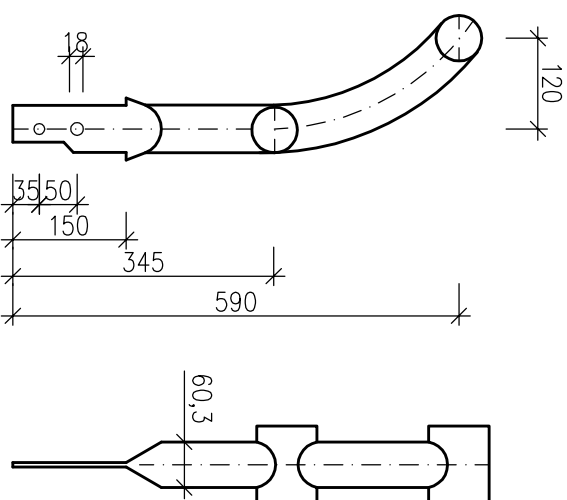
1:10



Poręczowy wspornik

nr 402240/0

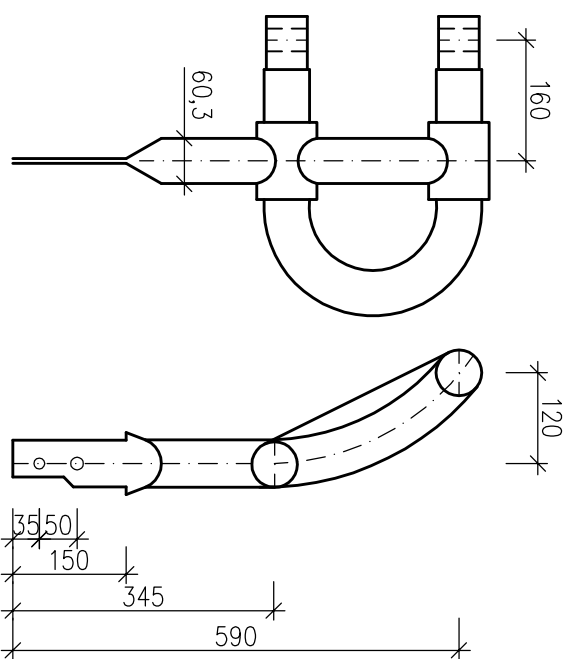
1:10



Poręczowy wspornik końcowy

nr 402242/0

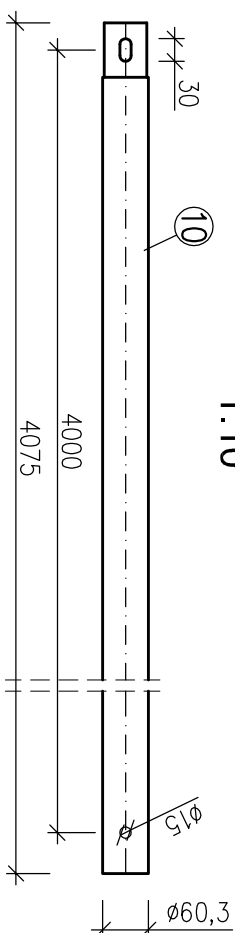
1:10



Poręcz rurowa

nr 402230/0

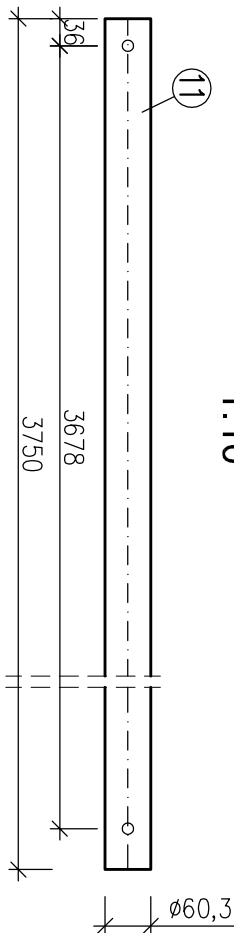
1:10




Poręcz rurowa

nr 402231/0

1:10



- | | |
|--|-----------------------|
| 1. Prowadnica | - 9,00+12,00 =21,00 m |
| 2. Słupek IT00 | - 23 szt. |
| 3. Pas profilowy | - 3x9,0+3x12,0=63,0 m |
| 4. Nakładka stykowa M16 | - 6 szt. |
| 5. Śruba z tłem kulistym M16x40 z podkładką i nakrętką | - 138 szt. |
| 6. Śruba z tłem kulistym M16x25 z podkładką i nakrętką | - 48 szt. |
| 7. Poręczowy wspornik końcowy (nr 402242/0) | - 2 szt. |
| 8. Poręczowy wspornik (nr 402240/0) | - 19 szt. |
| 9. Poręczowy wspornik początkowy (nr 402241/0) | - 2 szt. |
| 10. Poręcz rurowa (nr 402230/0) | - 6 szt. |
| 11. Poręcz rurowa (nr 402231/0) | - 4 szt. |
| 12. Zosłepka (nr 402232/0) | - 8 szt. |
| 13. Wspornik tył B (nr 4004110/0) | - 23 szt. |
| 14. Nasadka prowadnicy Typ B lewa (nr 401210/0) | - 2 szt. |
| 15. Nasadka prowadnicy Typ B Prawo (nr 401211/0) | - 2 szt. |
| 16. Poręcz rurowa (nr 202231/0) | - 2 szt. |

 JASTRZĘBSKY PRACOWNIA PROJEKTOWA MOSTÓW s.c. tel. 462 96 86, kom. 0601 78 69 33 70-781 Szczecin, ul. Bezowa 29/1 kontakt@jastrzebsky.com.pl	
Tytuł projektu Przebudowa mostu na przepust w km 184+167 drogi krajowej Nr 6 w miejscowości Stawno nad Kandlem Młyńskim	Nr umowy PP-01/2006
Tytuł rysunku Bariera SP-05 z poręczą rurową	Data 04.2006 r.
Projektant inż. R. Jastrzębski Upr.nr 106/Sz/86 proj. i wyk. mostów	Skala 1:20
Opracował L. Jastrzębski	Nr rys.
Sprawdził inż. J. Szyszko Upr.nr KB10-2126/S4/86 projekt. mostów i dróg	5