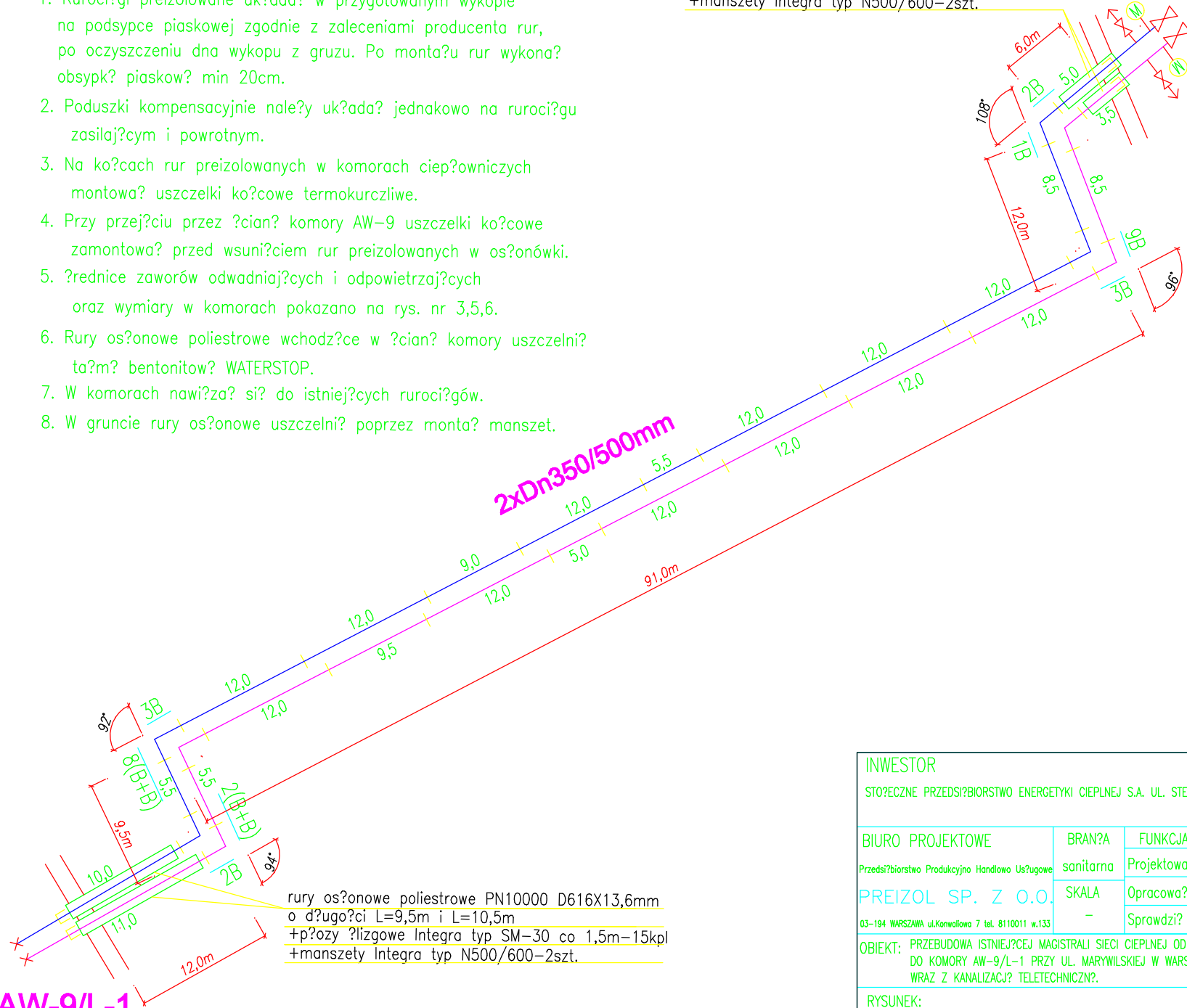


# KOMORA AW-9

rury osłonowe poliestrowe PN10000 D616X13,6mm  
o długości L=5,0m i L=3,5m  
+płyty izolacyjne Integra typ SM-30 co 1,5m-5kpl  
+manszety Integra typ N500/600-2szt.

UWAGI:

1. Ruroci?gi preizolowane uk?ada? w przygotowanym wyk?opie na podsypce piaskowej zgodnie z zaleceniami producenta rur, po oczyszczeniu dna wykopu z gruzu. Po monta?u rur wykona? obsypk? piaskow? min 20cm.
2. Poduszki kompensacyjne nale?y uk?ada? jednakowo na ruroci?gu zasilaj?cym i powrotnym.
3. Na ko?cach rur preizolowanych w komorach ciep?owniczych montowa? uszczelki ko?cowe termokurczliwe.
4. Przy przej?ciu przez ?cian? komory AW-9 uszczelki ko?cowe zamontowa? przed wsuni?ciem rur preizolowanych w os?on?wki.
5. ?rednice zawor?w odwadniaj?cych i odpowietrzaj?cych oraz wymiary w komorach pokazano na rys. nr 3,5,6.
6. Rury os?onowe poliestrowe wchodz?ce w ?cian? komory uszczelni? ta?m? bentonitow? WATERSTOP.
7. W komorach nawi?za? si? do istniej?cych ruroci?g?w.
8. W gruncie rury os?onowe uszczelni? poprzez monta? manszet.



# KOMORA AW-9/L-1

INWESTOR					
STO?ECZNE PRZEDSI?BIORSTWO ENERGETYKI CIEPŁEJ S.A. UL. STEFANA BATOREGO 2 , 02-591 WARSZAWA					
BIURO PROJEKTOWE		BRAN?A	FUNKCJA	IMI? NAZWISKO	PODPIS
Przedsi?biorstwo Produkcyjno Handlowo Us?ugowe		sanitarna	Projektowa?	Arkadiusz Mr?wczy?ski	
PREIZOL SP. Z O.O.		SKALA	Opracowa?	Micha? Daszkowski	
03-194 WARSZAWA ul.Konwalcowa 7 tel. 8110011 w.133		-	Sprawdzi?	Tomasz Bartodziejski	
OBIEKT: PRZEBUDOWA ISTNIEJ?CEJ MAGISTRALI SIECI CIEPŁEJ OD KOMORY AW-9 DO KOMORY AW-9/L-1 PRZY UL. MARYLSKIEJ W WARSZAWIE WRAZ Z KANALIZACJ? TELETECHNICZN?.				NUMER UMOWY NZ/390/08-382/RS/PN/U/08	
RYSUNEK:				Data 01.2009	Nr.Rys. 2
SCHEMAT MONTA?OWY					