

LEGENDA

- NATURA 2000

OTULINA PARKU NARODOWEGO

PARK NARODOWY

OTULINA PARKU KRAJOBRAZOWEGO

PARK KRAJOBRAZOWY

GRANICE CZĘŚCI WIEJSKICH I MIEJSKICH GMIN
- WARIANT 0

WARIANT A

WARIANT B

WARIANT C

WARIANT D

WARIANT I

WARIANT II

ŁĄCZNIK ŁN PD

ŁĄCZNIK ŁS

GRANICE GMIN

GRANICE POWIATÓW
- DROGI KRAJOWE

DROGI WOJEWÓDZKIE

KOLEJ ISTNIEJĄCA

KOLEJ PROJEKTOWANA

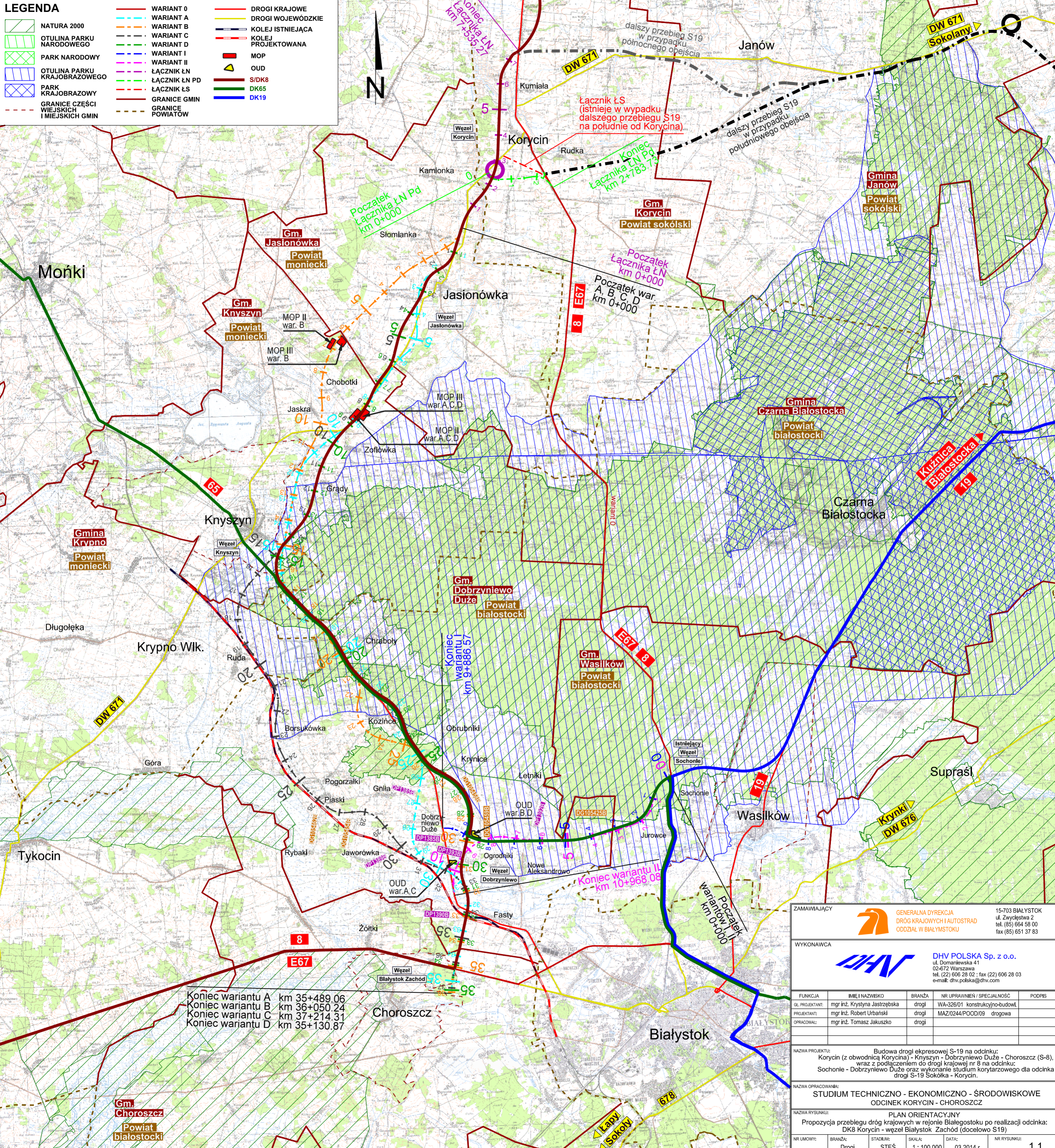
MOP

OD

S/DK8

DK65

DK19



Koniec wariantu A km 35+489.06
Koniec wariantu B km 36+050.24
Koniec wariantu C km 37+214.31
Koniec wariantu D km 35+130.87

ZAMAWIAJĄCY



GENERALNA DYREKCJA
DRÓG KRAJOWYCH I AUTOSTRAD
ODDZIAŁ W BIAŁYMSTOKU

15-703 BIAŁYSTOK
ul. Zwycięstwa 2
tel. (85) 664 58 00
fax (85) 651 37 83

WYKONAWCA



DHV POLSKA Sp. z o.o.
ul. Domaniewska 41
02-672 Warszawa
tel. (22) 606 28 02 ; fax (22) 606 28 03
e-mail: dhv.polska@dhv.com

FUNKCJA	IMIE I NAZWISKO	BRANŻA	NR UPRAWNIEN / SPECJALNOŚĆ	PODPIS
GL. PROJEKTANT:	mgr inż. Krystyna Jastrzębska	drogi	WA-326/01 konstrukcyjno-budowl.	
PROJEKTANT:	mgr inż. Robert Urbanski	drogi	MAZ/0244/POOD/09 drogowa	
OPRACOWAŁ:	mgr inż. Tomasz Jakusko	drogi		

NAZWA PROJEKTU:

Budowa drogi ekspresowej S-19 na odcinku:
Korycin (z obwodnicą Korycina) - Knyszyn - Dobrzyniewo Duże - Choroszcz (S-8),
wraz z podłączeniem do drogi krajowej nr 8 na odcinku:
Sochonie - Dobrzyniewo Duże oraz wykonanie studium korytarzowego dla odcinka
drogi S-19 Sokółka - Korycin.

NAZWA OPRACOWANIA:

STUDIUM TECHNICZNO - EKONOMICZNO - ŚRODOWISKOWE
ODCINEK KORYCIN - CHOROSZCZ

NAZWA RYSUNKU:

PLAN ORIENTACYJNY
Propozycja przebiegu dróg krajowych w rejonie Białegostoku po realizacji odcinka:
DK8 Korycin - węzeł Białystok Zachód (docelowo S19)

NR UMOWY:

BRANŻA:

STADIUM:

SKALA:

DATA:

NR RYSUNKU:

Drogi

STEŚ

1: 100 000

03.2014 r.

1.1