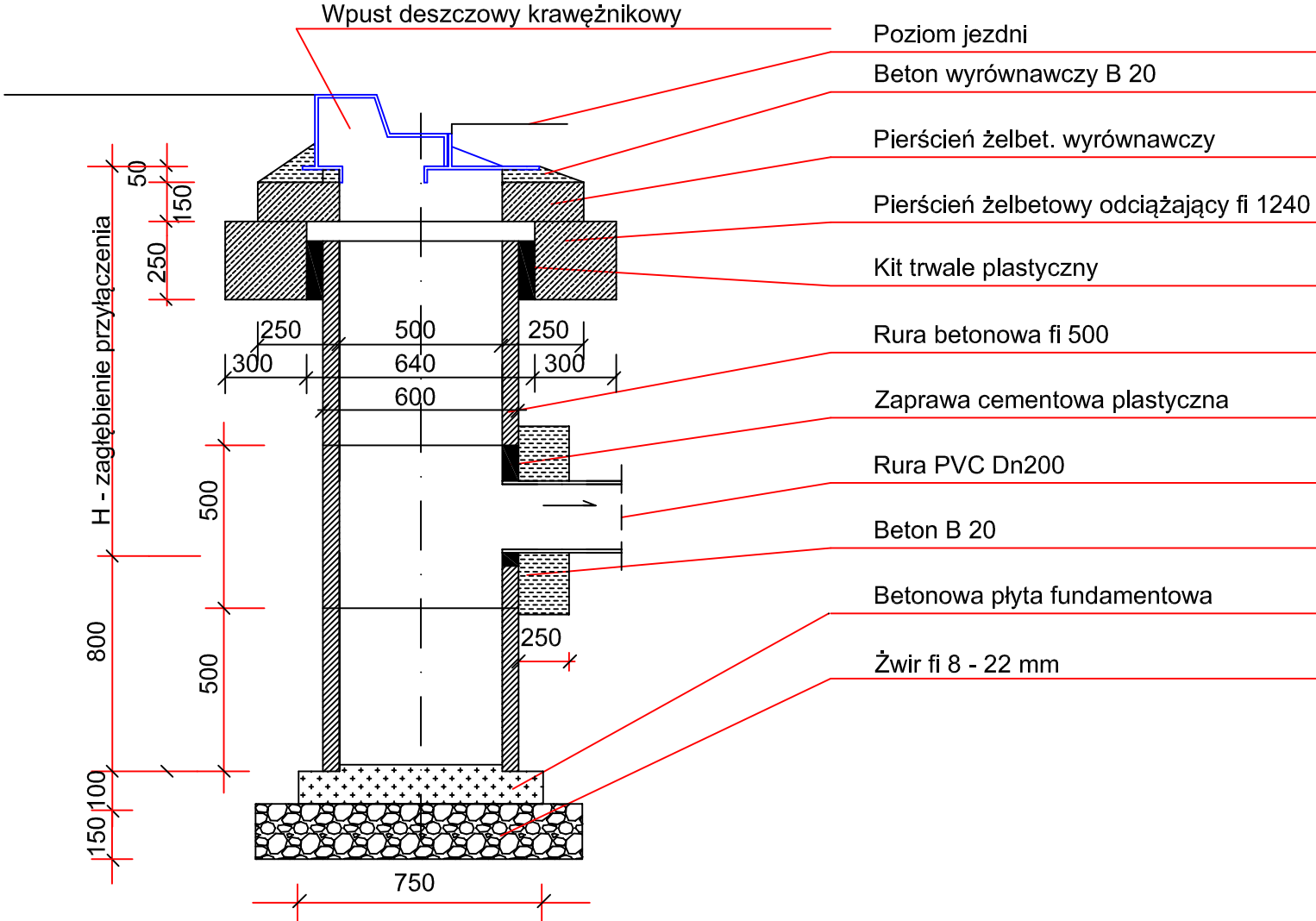


WPUST ULICZNY KRAWĘŻNIKOWY



SBII "PROSTA - PROJEKT"				
Piotrkowice ul. Kielecka 37				
Obiekt	Remont drogi krajowej nr 79			
Adres	Szewce – Łoniów km 201+269 do 211+513			Rys.nr 4.1
Przedmiot rysunku	Szczegóły konstrukcyjne			Skala 1:10
Drogi i chodniki	Nazwisko i Imię	Uprawnienia	Podpis	Data
Opracował	mgr inż. Michał Sokołowski	SWK/0155/ OWOD/04		09.2009r.
Opracował	inż. Rafał Ślusarski	SWK/0156/ OWOD/04		09.2009r.