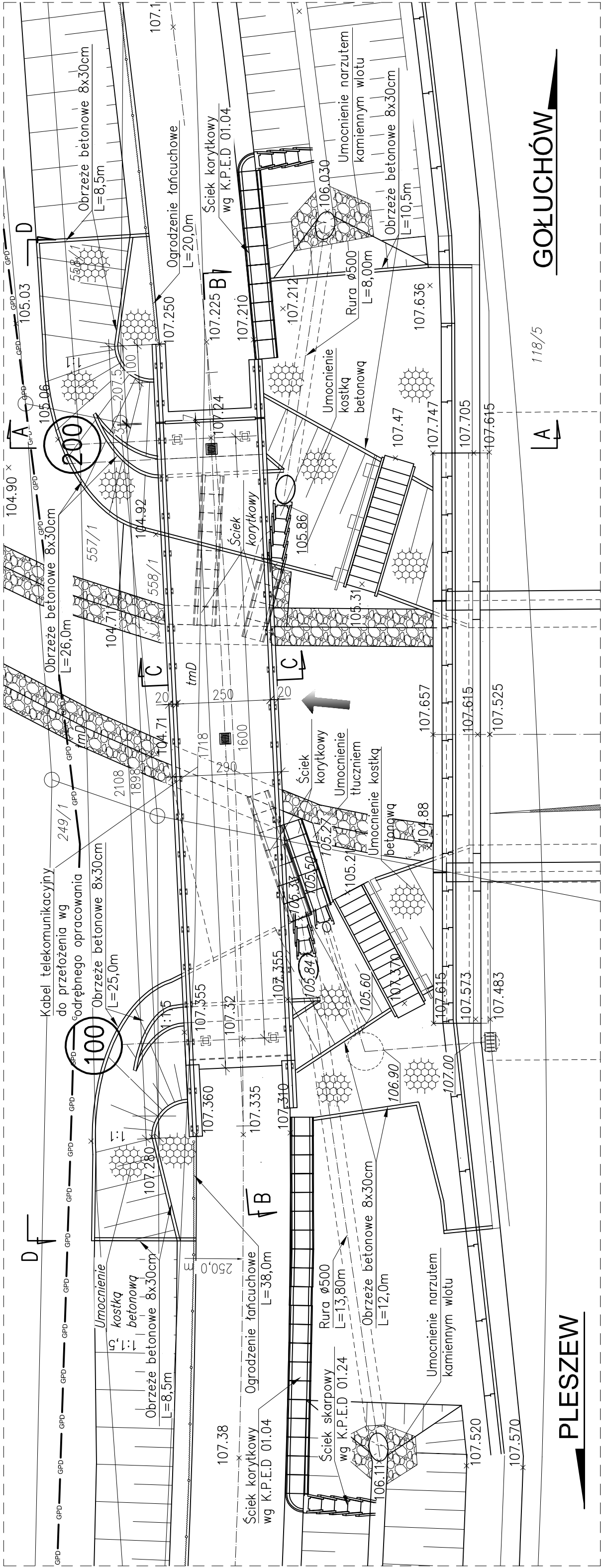
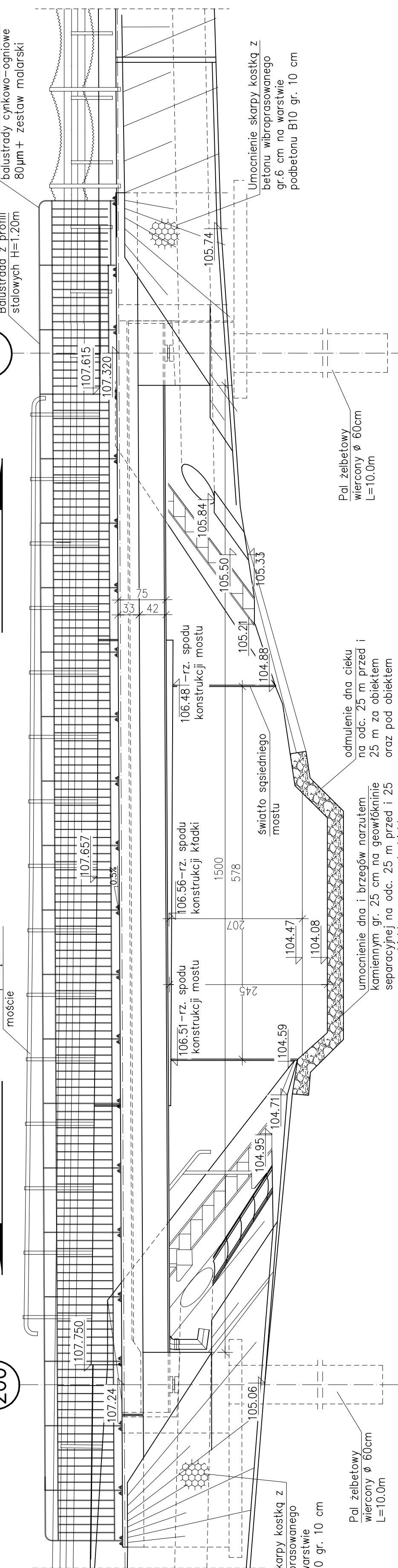


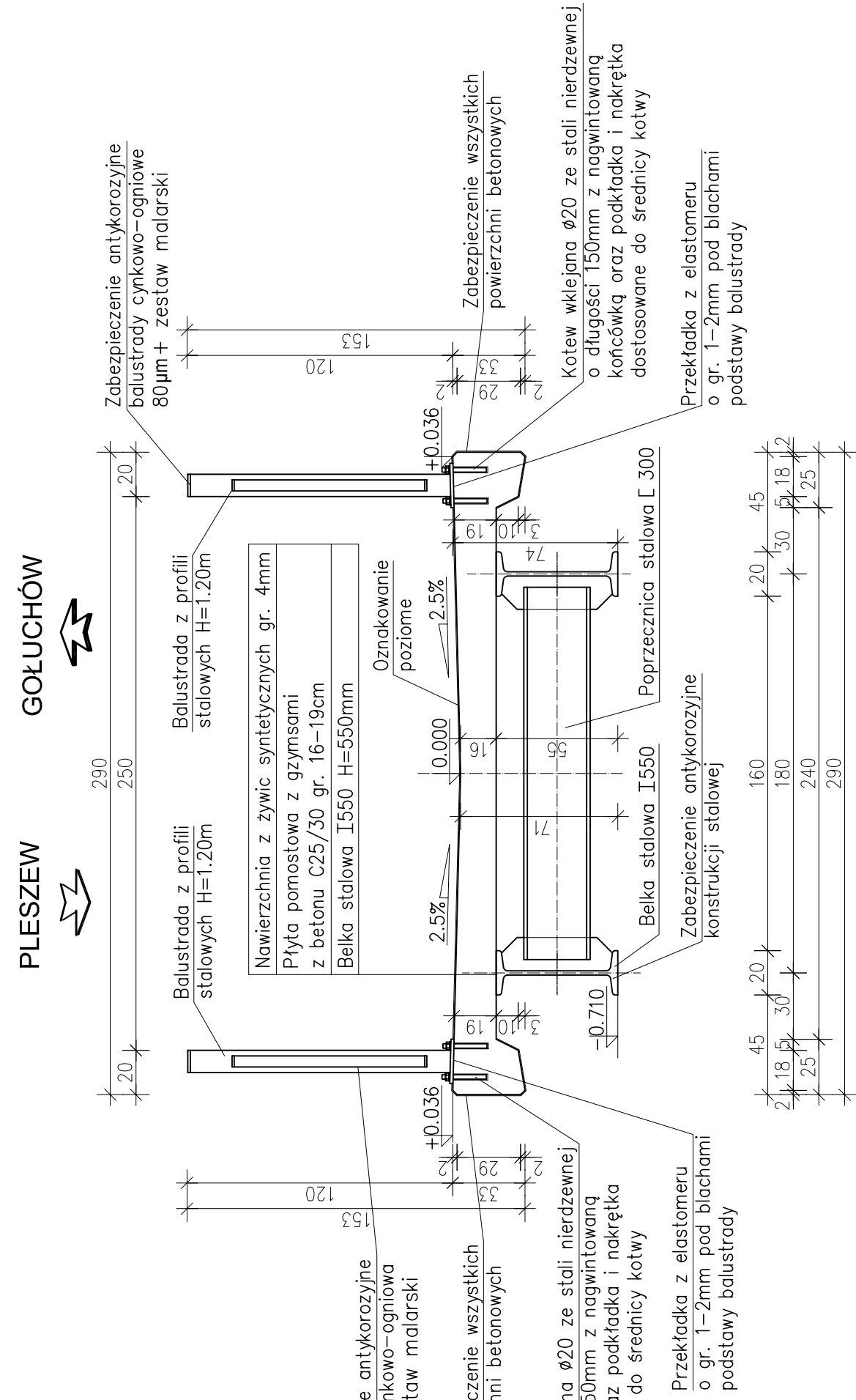
Widok z góry



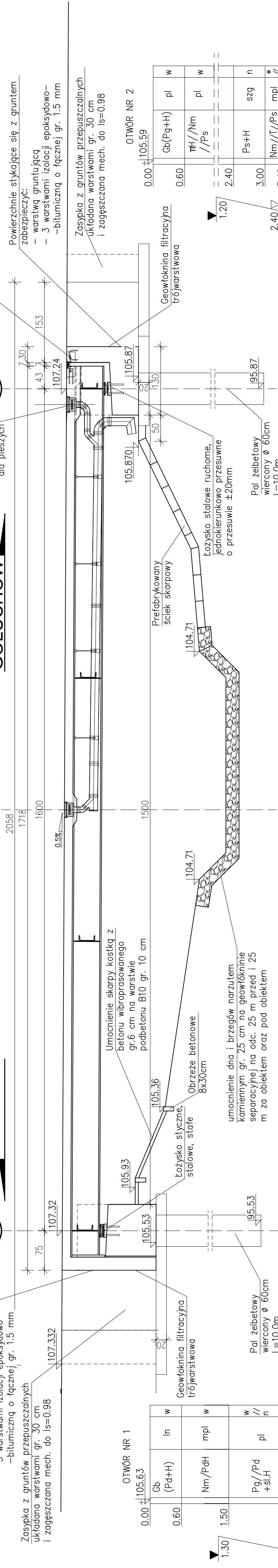
Widok D-D



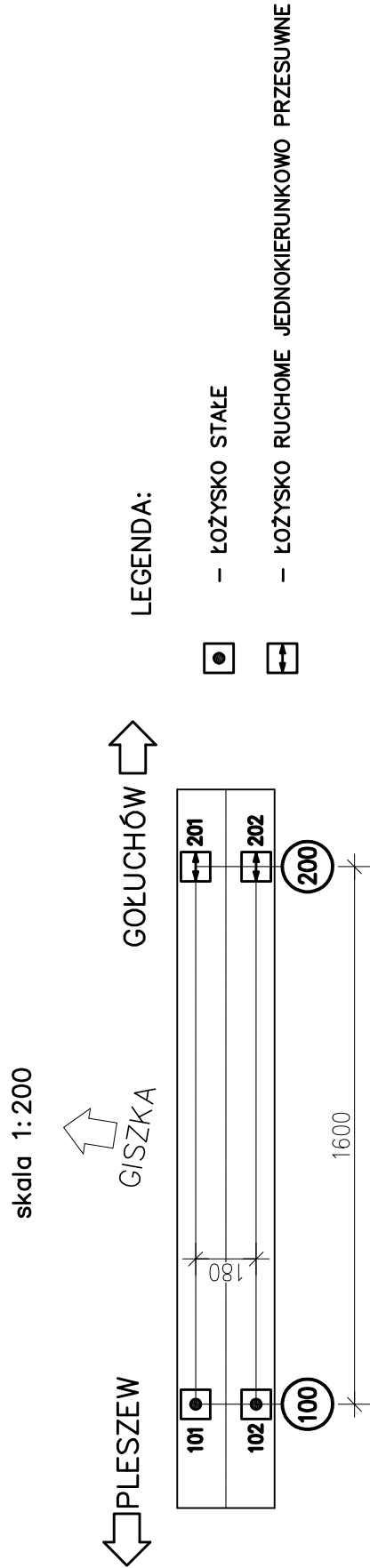
Przekrój C-C



Przekrój B-B

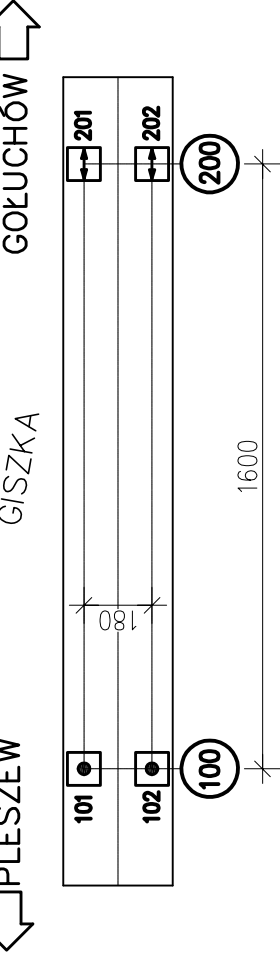
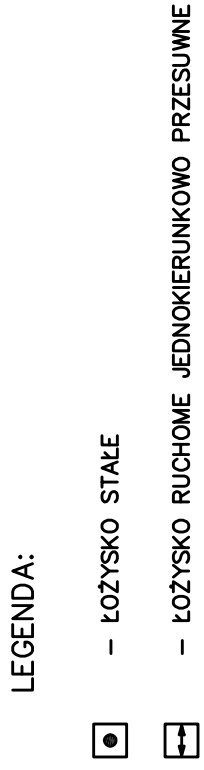


SCHEMAT ROZMIESZCZENIA ŁOŻYSK



NUMER ŁOŻYSKA	TYP ŁOŻYSKA	V _z [kN]
101	STAŁE	200
102	STAŁE	200
201	RUCHOME JEDNOKIERUNKOWO PRZESUWNE	200
202	RUCHOME JEDNOKIERUNKOWO PRZESUWNE	200

ZESTAWIENIE NOŚNOŚCI ŁOŻYSK



Generalna Dyrekcja Dróg Krajowych i Autostrad		Oddział w Poznaniu		602/63 Poznań		ul. Świeradowskiego 5a	
PROJEKT WYKONAWCZY KŁADKI DLA PIESZYCH		PRZECIŻYKOWY PRZECIŻYKOWY		W CIĄGU CHODNIKA PRZY DRODZE KRAJOWEJ NR 12 W KM 251+055		Województwo Wielkopolskie	
Jednostka projektująca: UNIPLAN sp. z o.o. Poznań		tel. (061) 6390106, 0601234126		Gmina Golechów		Powiat pleszewski	
Nr rys		M-1		Skala		1:50	
Stanowisko		Inżynier		Data		Podpis	
Projektant		Krzysztof Szurbecher		03.2010.		03.2010.	
Sprawdzający		Krzysztof Pawlak		WKP/0260/PCOM/07		03.2010.	
Egz. nr		1		2		3	
4		5		6		7	
8		9		10		11	