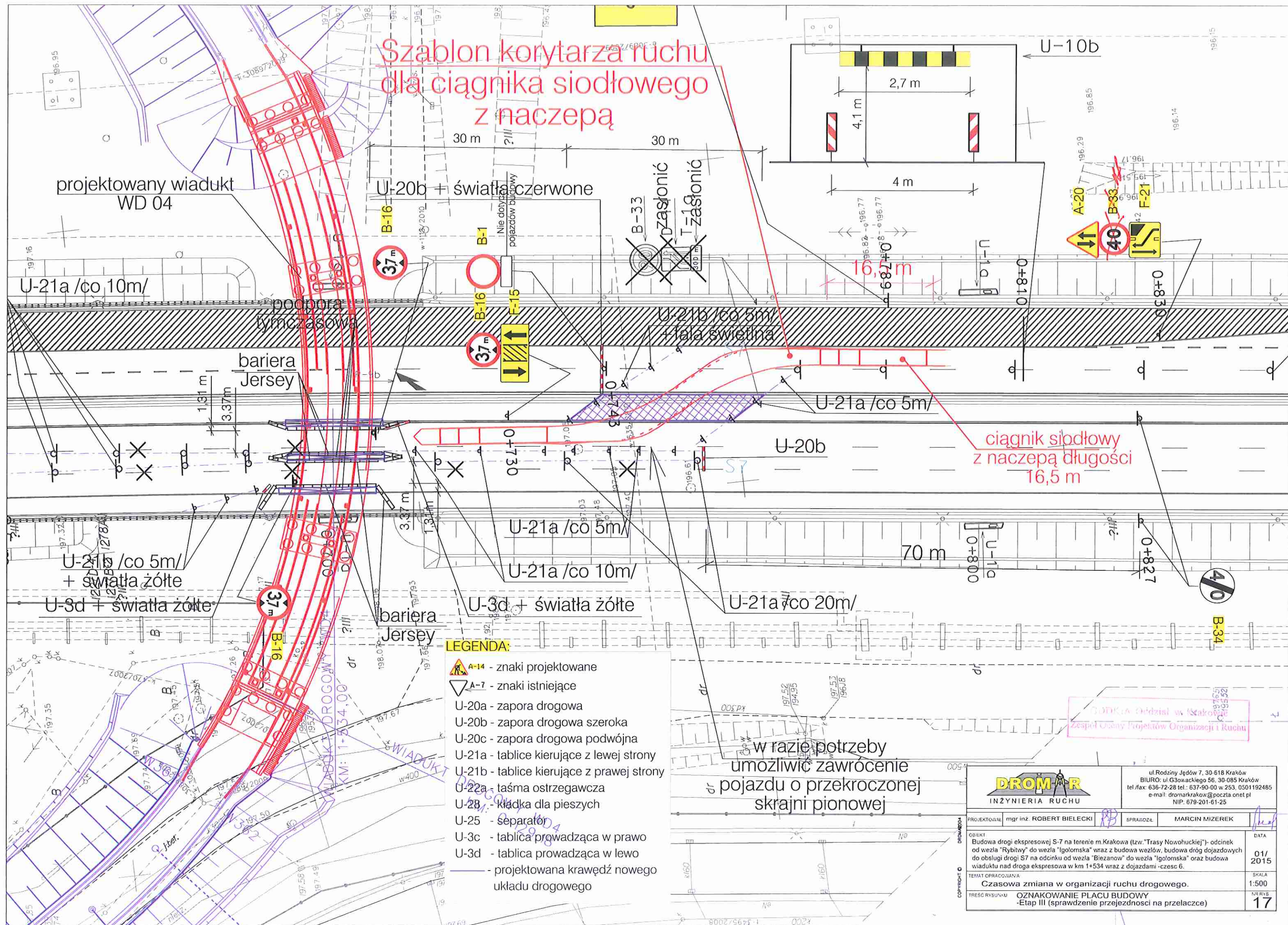


Szablon korytarza ruchu dla ciągnika siodłowego z naczepą



LEGENDA:

- A-14 - znaki projektowane
- A-7 - znaki istniejące
- U-20a - zaporę drogową
- U-20b - zaporę drogową szeroką
- U-20c - zaporę drogową podwójną
- U-21a - tablice kierujące z lewej strony
- U-21b - tablice kierujące z prawej strony
- U-22a - taśma ostrzegawcza
- U-28 - kładka dla pieszych
- U-25 - separator
- U-3c - tablica prowadząca w prawo
- U-3d - tablica prowadząca w lewo
- projektowana krawędź nowego układu drogowego

w razie potrzeby
umożliwić zawrócenie
pojazdu o przekroczonyj
skrajni pionowej

DROM-R INŻYNIERIA RUCHU		ul. Rodziny Jędów 7, 30-618 Kraków BIURO: ul. Głogowska 56, 30-085 Kraków tel/fax 636-72-28 tel.: 637-90-00 w.253, 0501192485 e-mail: dromrakow@poczta.onet.pl NIP: 679-201-61-25	
PROJEKTOWAŁ	mgr inż. ROBERT BIELECKI	SPRAWDZIŁ	MARCIN MIZEREK
OBIEKT	Budowa drogi ekspresowej S-7 na terenie m. Krakowa (tzw. "Trasy Nowohuckiej") - odcinek od węzła "Rybitwy" do węzła "Igołomska" wraz z budową węzłów, budowa dróg dojazdowych do obsługi drogi S7 na odcinku od węzła "Bieżanów" do węzła "Igołomska" oraz budowa wiaduktu nad drogą ekspresową w km 1+534 wraz z dojazdami - część 6.		DATA
TEMAT OPRACOWANIA	Czasowa zmiana w organizacji ruchu drogowego.		SKALA
TRZĘSC RYSUNKU	OZNAKOWANIE PLACU BUDOWY -Etap III (sprawdzenie przejeźdźności na przełazach)		NR RYS
			17

LEGENDA:

- A-14 - znaki projektowane
- A-7 - znaki istniejące
- U-20a - zaporą drogową
- U-20b - zaporą drogową szeroką
- U-20c - zaporą drogową podwójną
- U-21a - tablice kierujące z lewej strony
- U-21b - tablice kierujące z prawej strony
- U-22a - taśma ostrzegawcza
- U-28 - kładka dla pieszych
- U-25 - separator
- U-3c - tablica prowadząca w prawo
- U-3d - tablica prowadząca w lewo
- projektowana krawędź nowego układu drogowego



ul. Rodziny Jędrów 7, 30-618 Kraków
BIURO: ul. Głowackiego 56, 30-085 Kraków
tel/fax: 636-72-28 tel.: 637-90-00 w.253, 0501192485
e-mail: dromrakow@poczta.onet.pl
NIP: 679-201-61-25

PROJEKTOWAŁ	mgr inż. ROBERT BIELECKI	SPRAWDZIŁ	MARCIN MIZEREK	DATA	01/2015	
OBIEKT:	Budowa drogi ekspresowej S-7 na terenie m.Krakowa (tzw. "Trasy Nowohuckiej")- odcinek od węzła "Rybitwy" do węzła "Igołomska" wraz z budową węzłów, budową dróg dojazdowych do obsługi drogi S7 na odcinku od węzła "Biezanów" do węzła "Igołomska" oraz budowa wiaduktu nad drogą ekspresową w km 1+534 wraz z dojazdami -czesc 6.				SKALA:	1:1000
TEMAT OPRACOWANIA	Czasowa zmiana w organizacji ruchu drogowego.				NR RYS.	18
TREŚĆ RYSUNKU	OZNAKOWANIE TRAS ZASTĘPCZYCH -Etap III (budowa wiaduktu WD 04)					

