











Załącznik graficzny dla zadania „poprawa funkcjonalności elementów ochrony środowiska przy drodze S8 Wrocław-Syców”

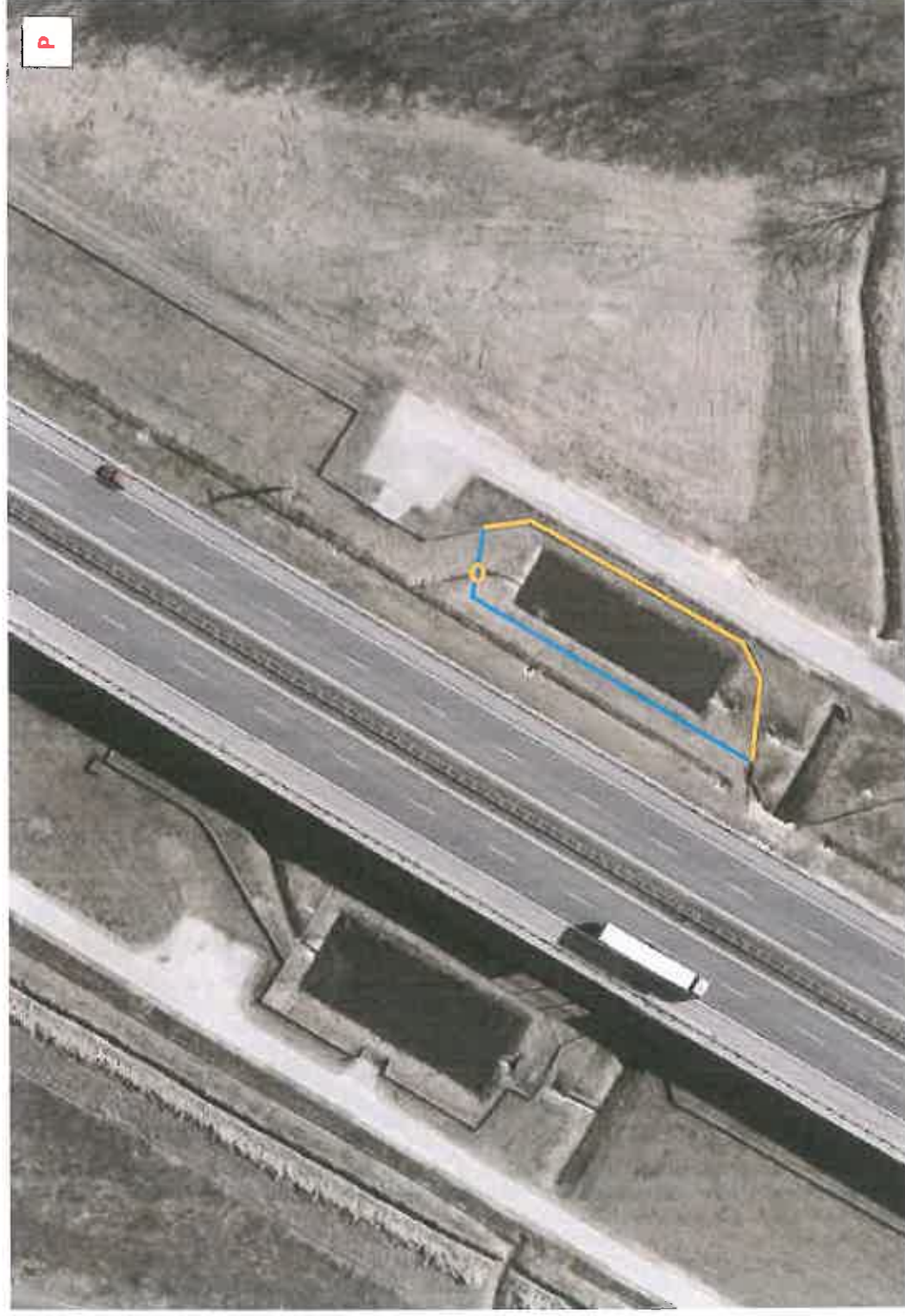
LEGENDA

	ogrodzenie do przełożenia	
	ogrodzenie do wybudowania z PEHD	
	ogrodzenie do wybudowania z żelbetu	
	przejście przez rów	
	brama drogowa	
	głaz z kotwieniem	 tablica informacyjna
	głaz bez kotwienia	P / L prawa/lewa strona drogi
	karpa korzeniowa	
	humusowanie z obsiewem	

Zakres 1 – przepust A6 km 31+183 (km projektowy - 2+222)



Zakres 2 – przepust PE-4 km 31+561 (km projektowy - 2+600)



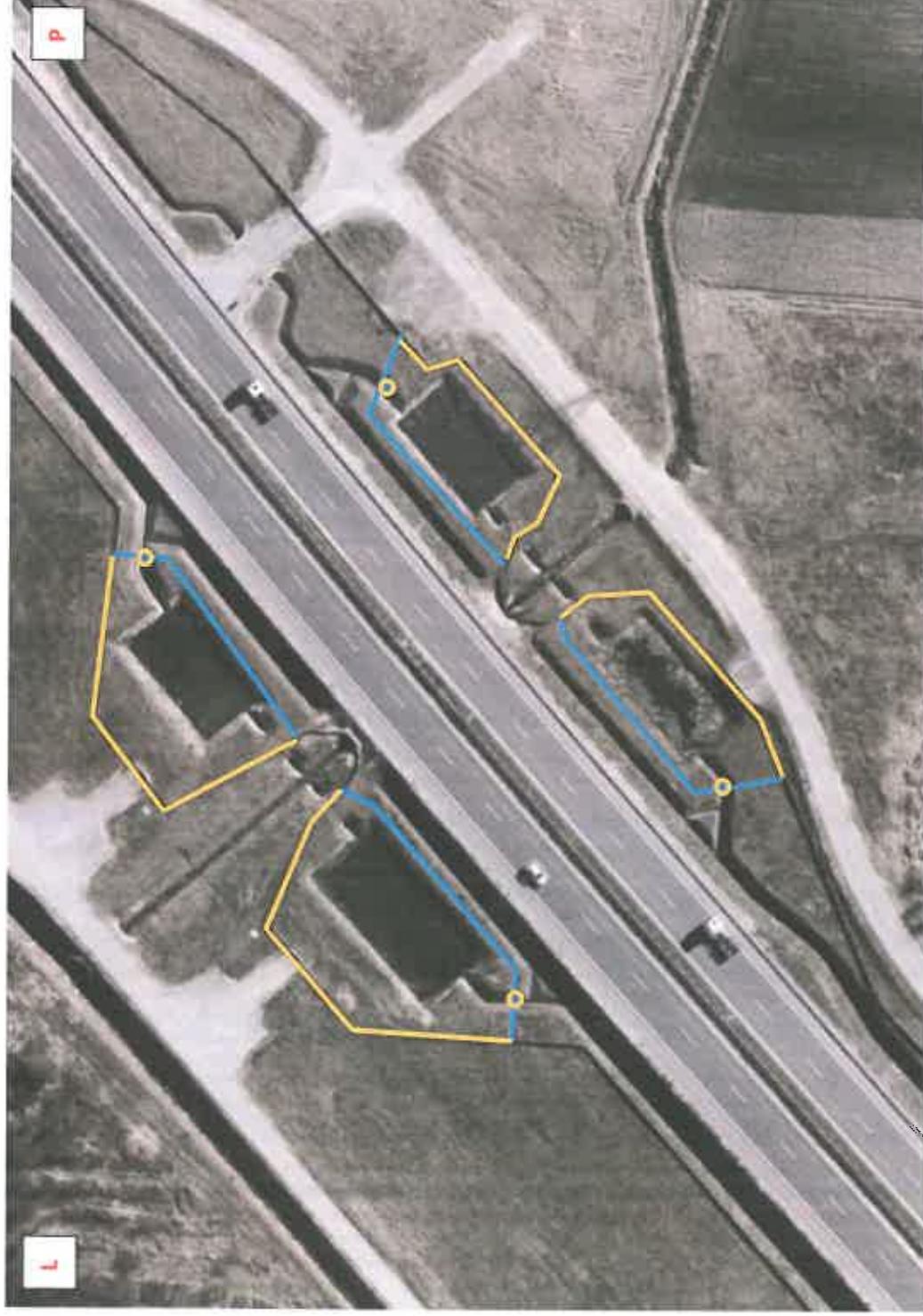
Zakres 3 – przepust A-12 km 33+173 (km projektowy - 4+212)



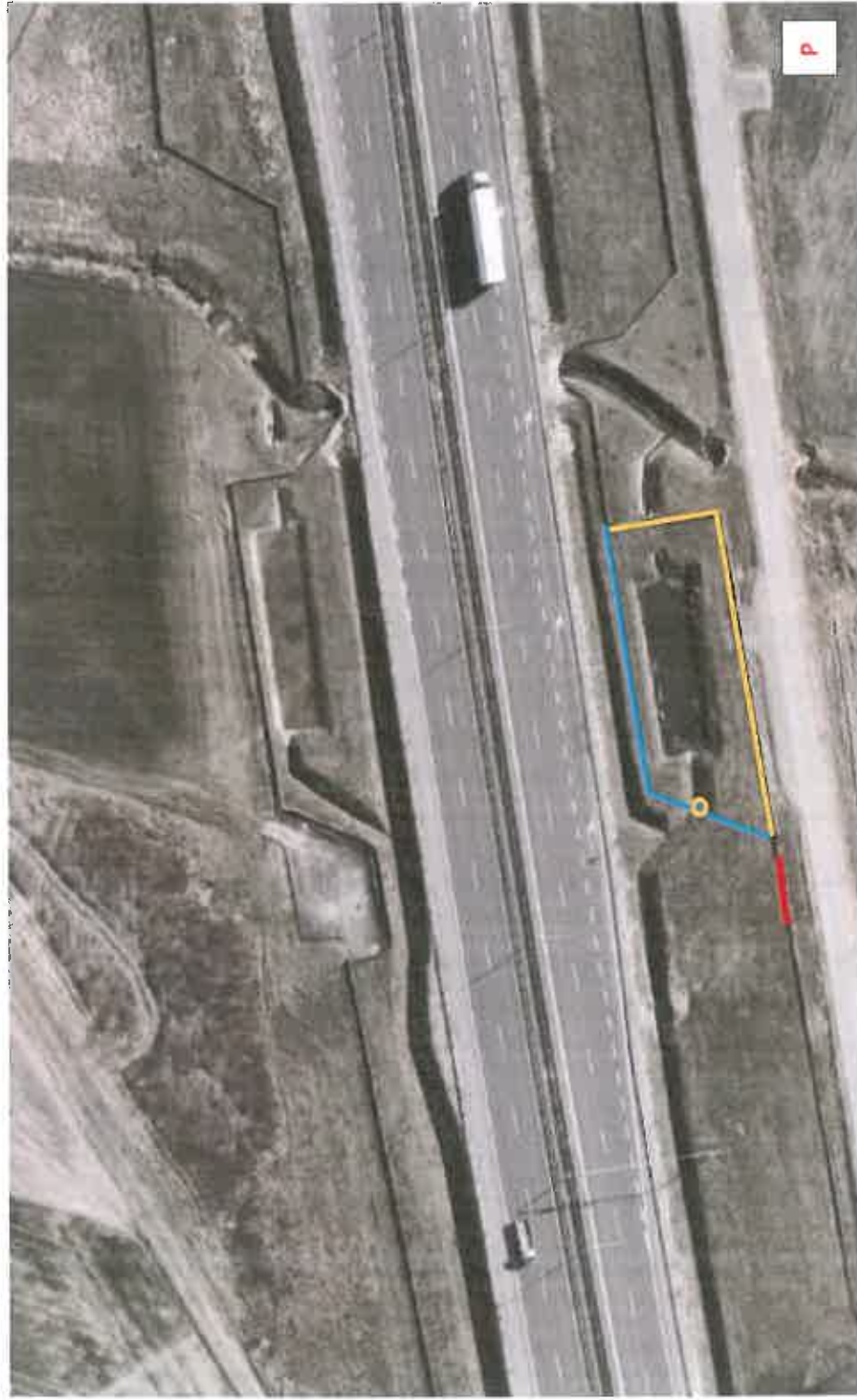
Zakres 4 – przepust A-18 km 33+951 (km projektowy - 4+990)



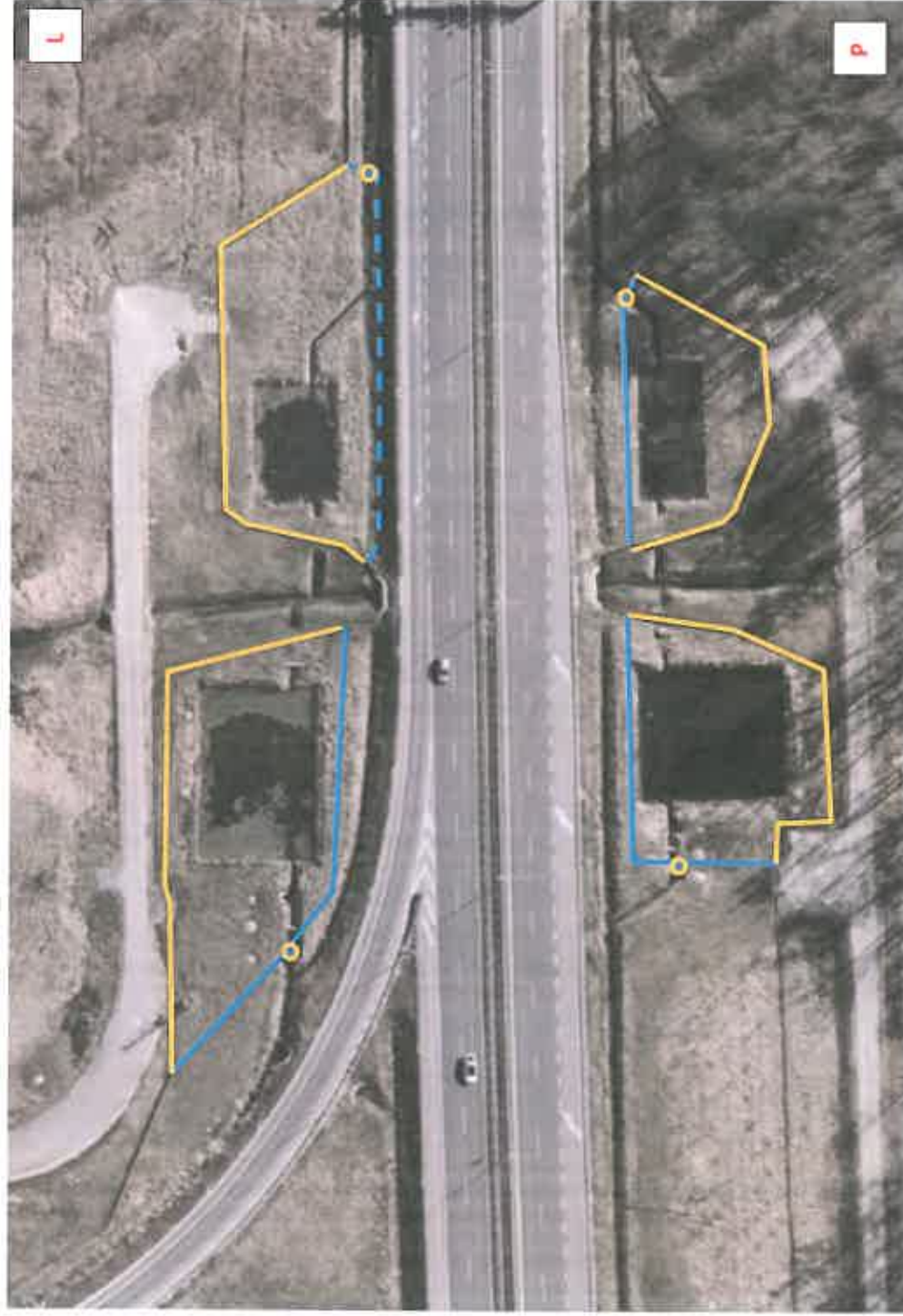
Zakres 5 – przepust A-25 km 34+986 (km projektowy - 6+025)



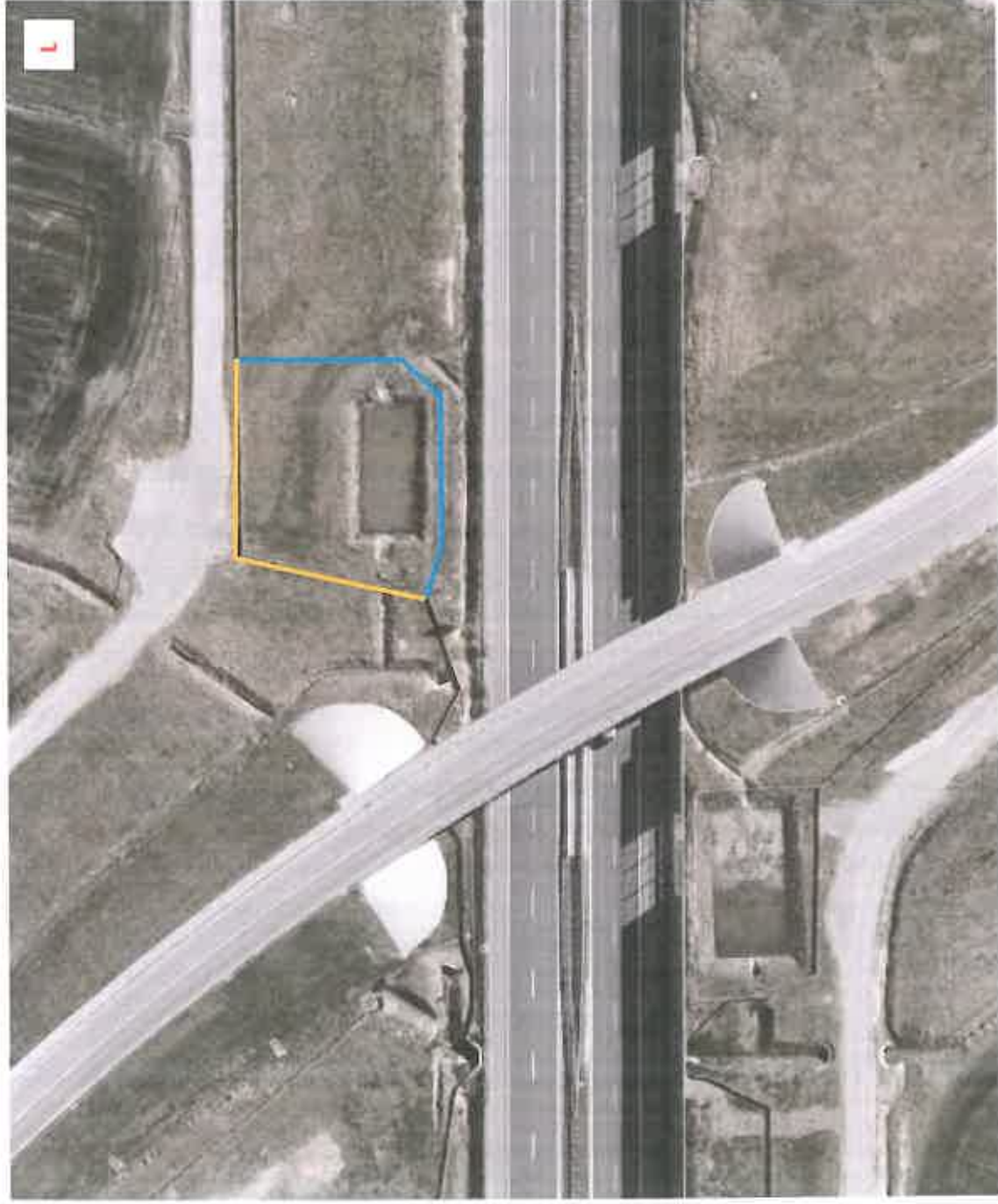
Zakres 6 – przepust A-36 (km projektowy - 8+280)



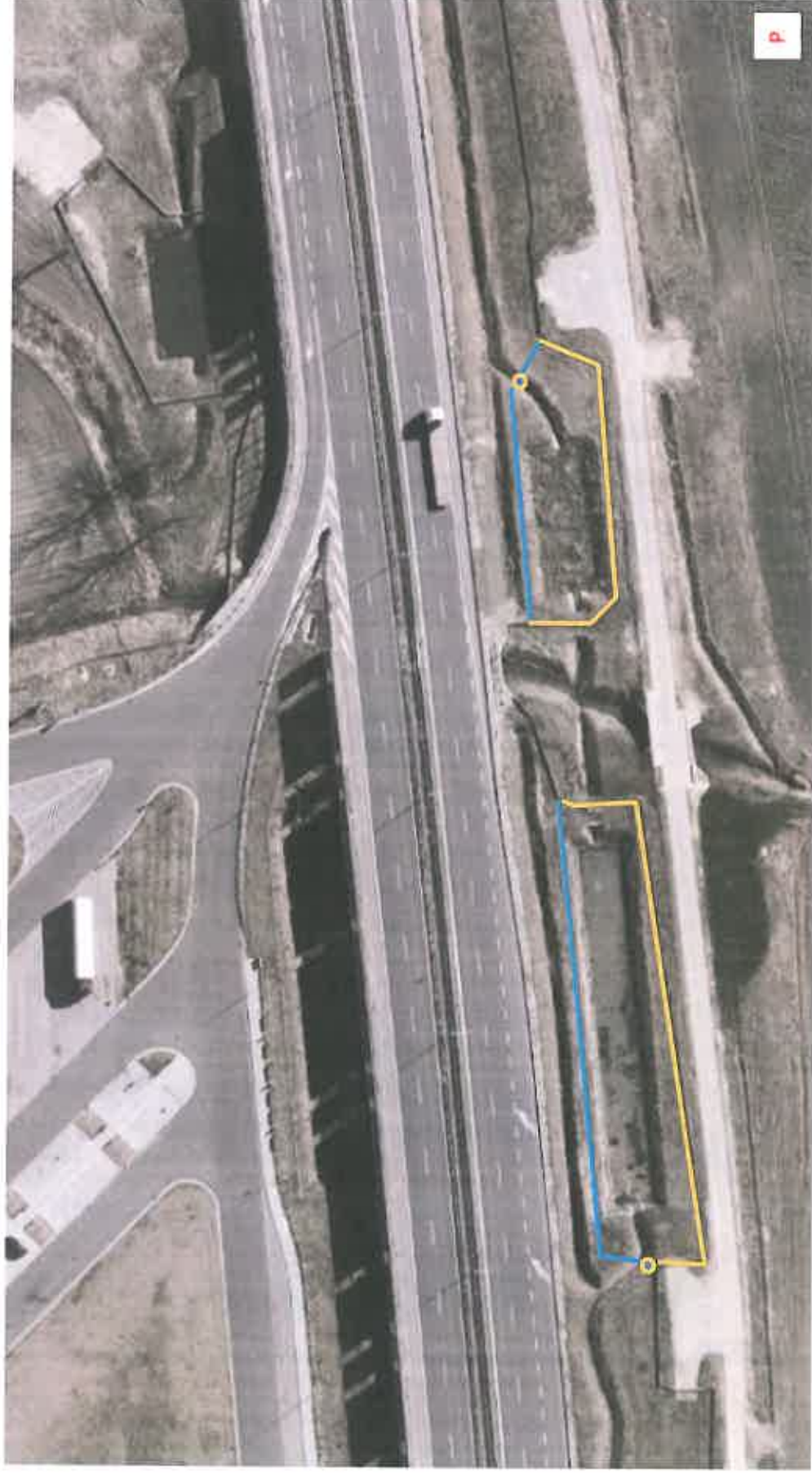
Zakres 7 – przepust P-10 (km projektowy - 8+787)



Zakres 8 – przepust A-46 (km projektowy - 9+550)



Zakres 9 – przepust A-56 (km projektowy - 11+233)



Zakres 10 – przepust B-1 (km projektowy - 12+925)



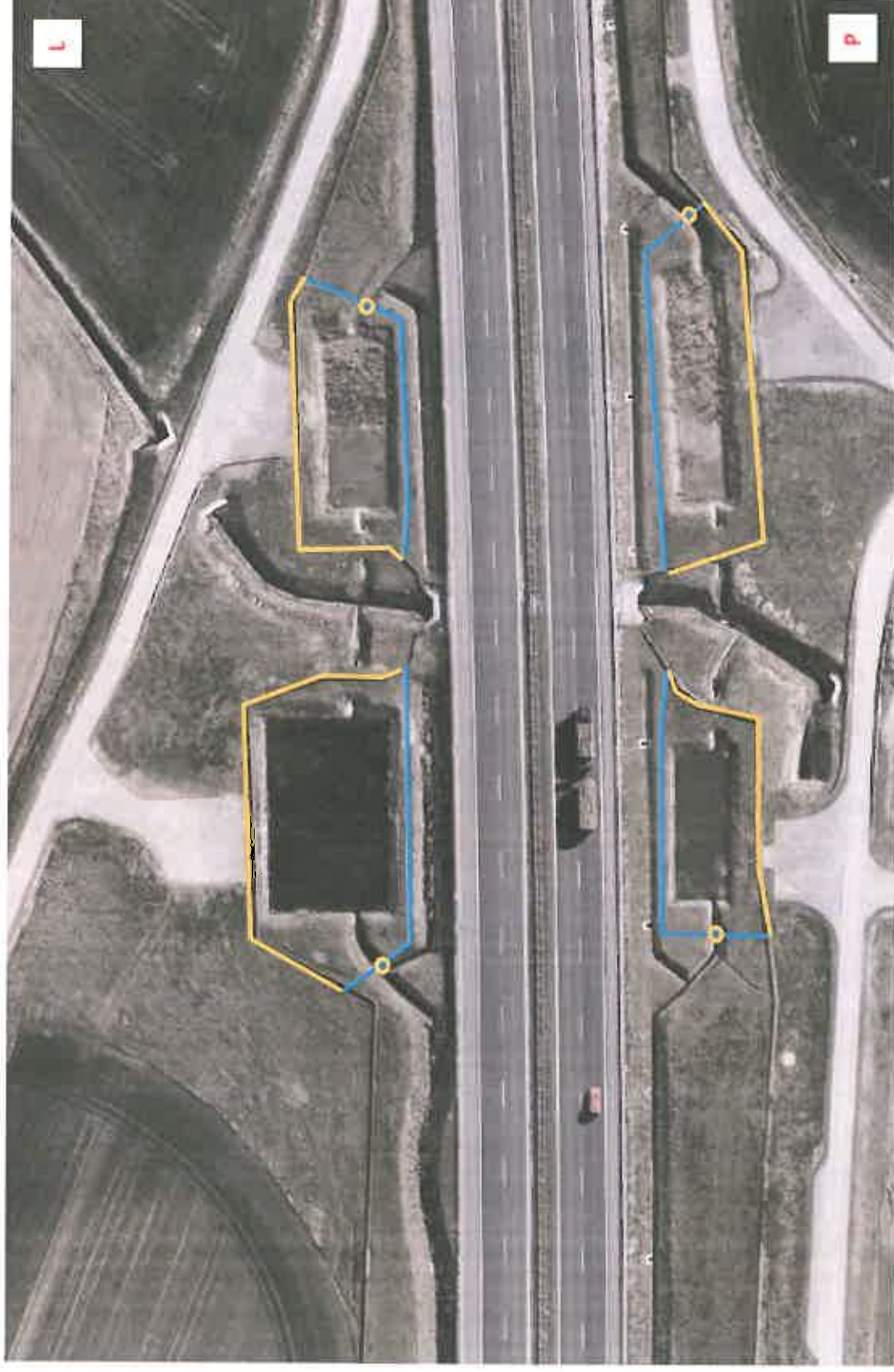
Zakres 11 – zbiornik ZB-2A (km projektowy - 17+300)



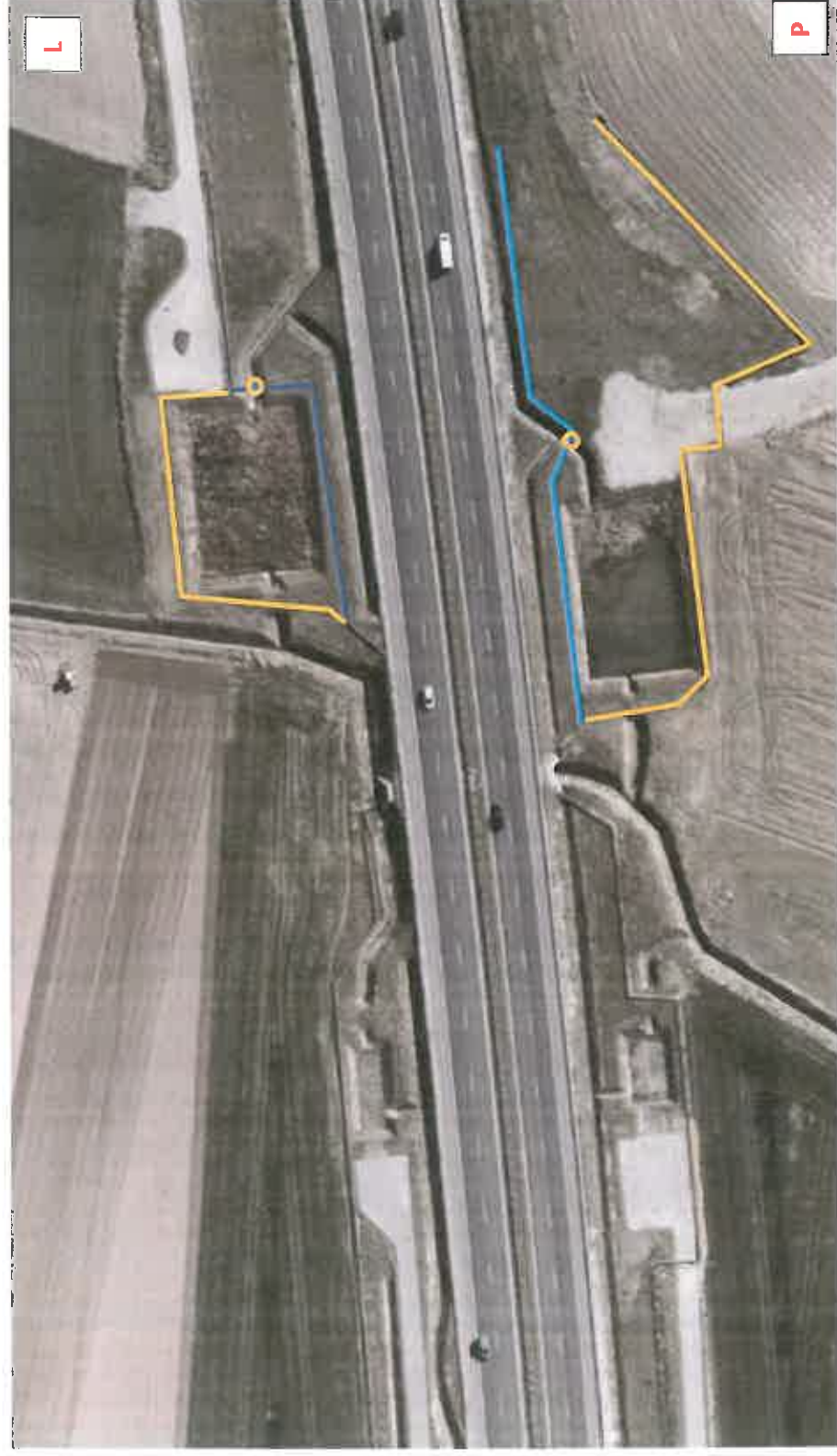
Zakres 12 – przepust B-3 (km projektowy - 18+760)



Zakres 13 – przepust B-4 (km projektowy - 19+440)



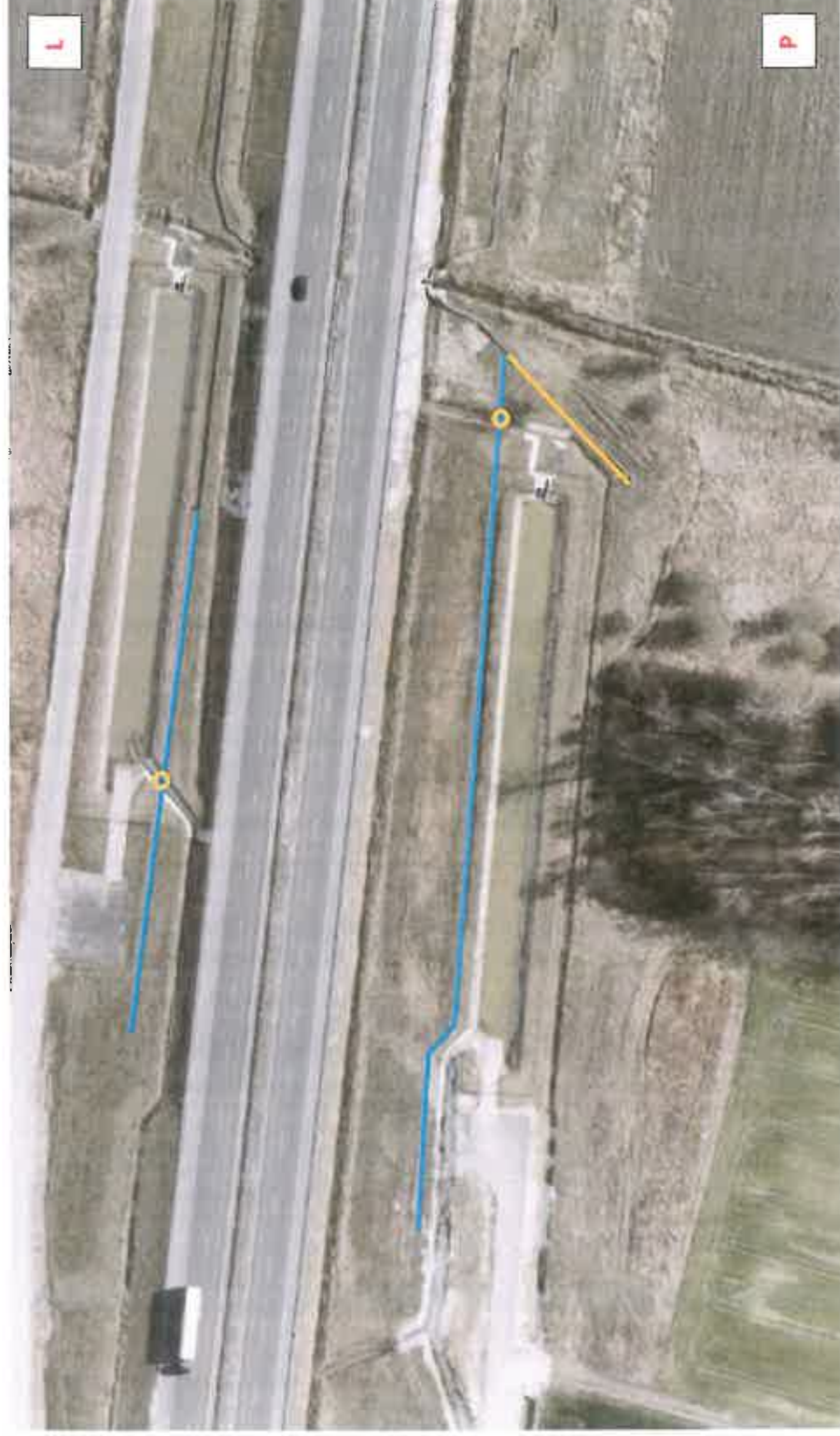
Zakres 14 – przepust B-5 (km projektowy - 19+780)



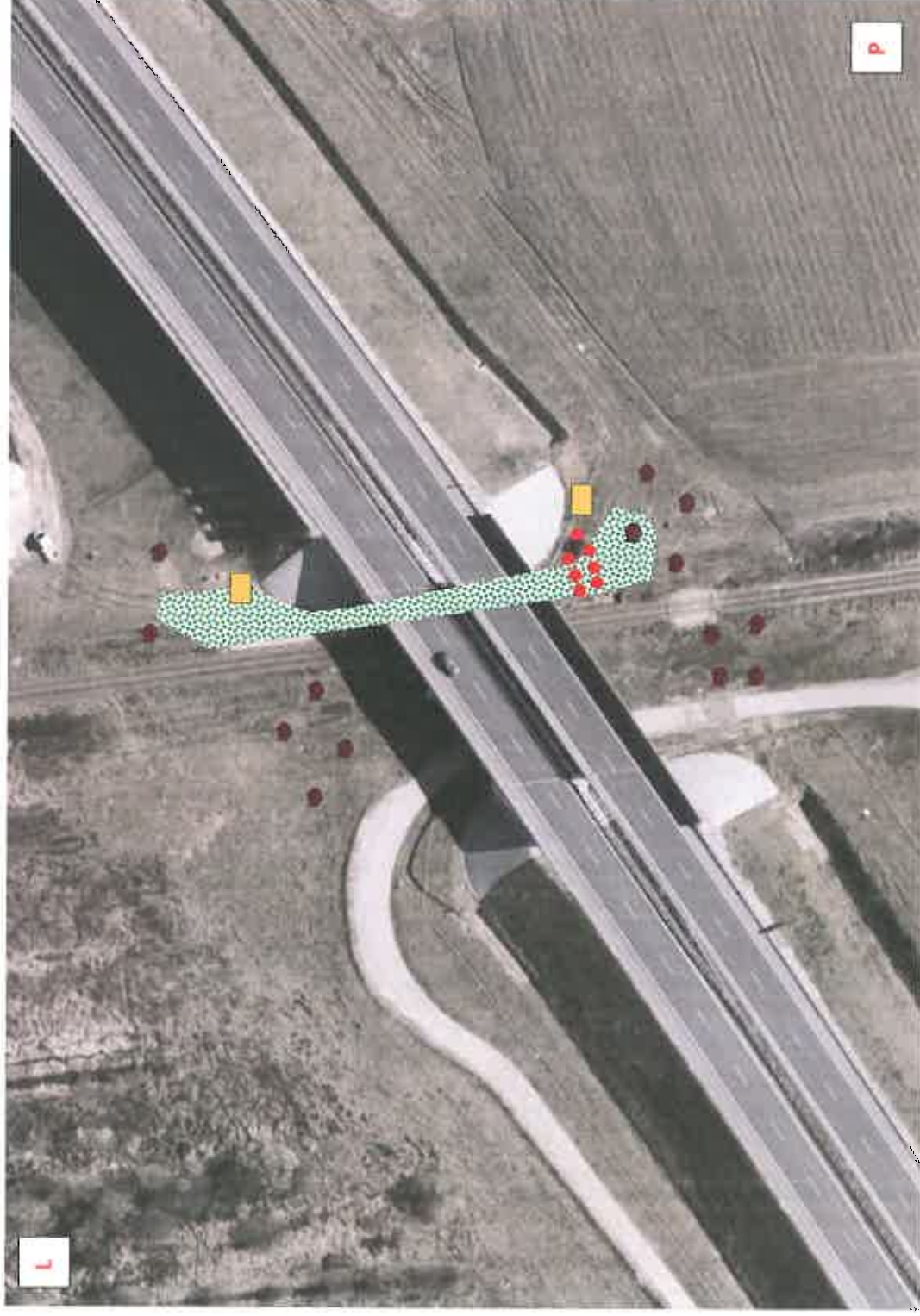
Zakres 15 – przejście PZD-5 (km projektowy - 41+611)



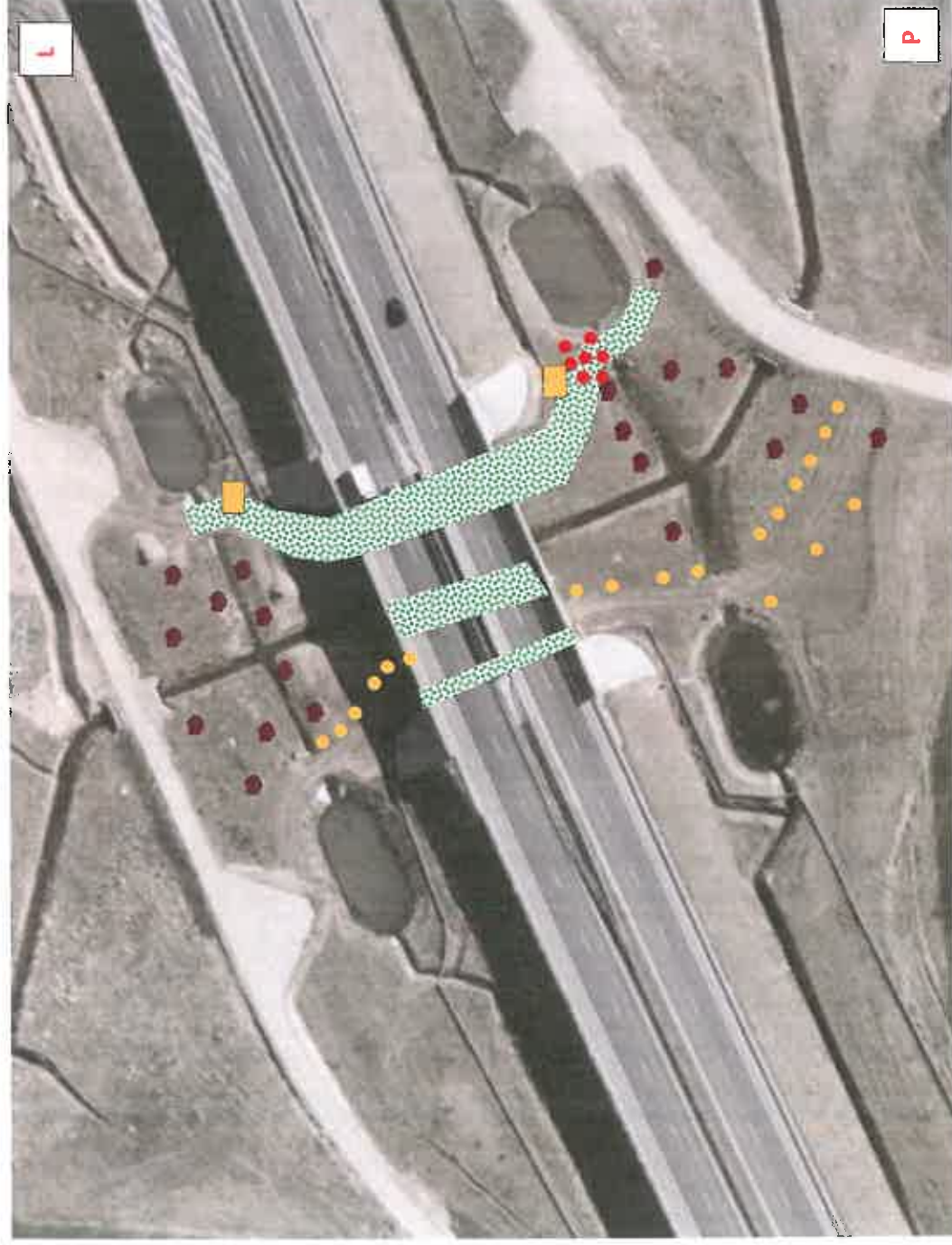
Zakres 16 – przepust P-17 km projektowy - 49+800)



Zakres 17 – przejście WD-2 (km projektowy – 1+255)



Zakres 18 – przejście WD-8 (km projektowy - 7+208)



Zakres 19 – przepust WD 14/15 km 43+628 (km projektowy - 14+667)

