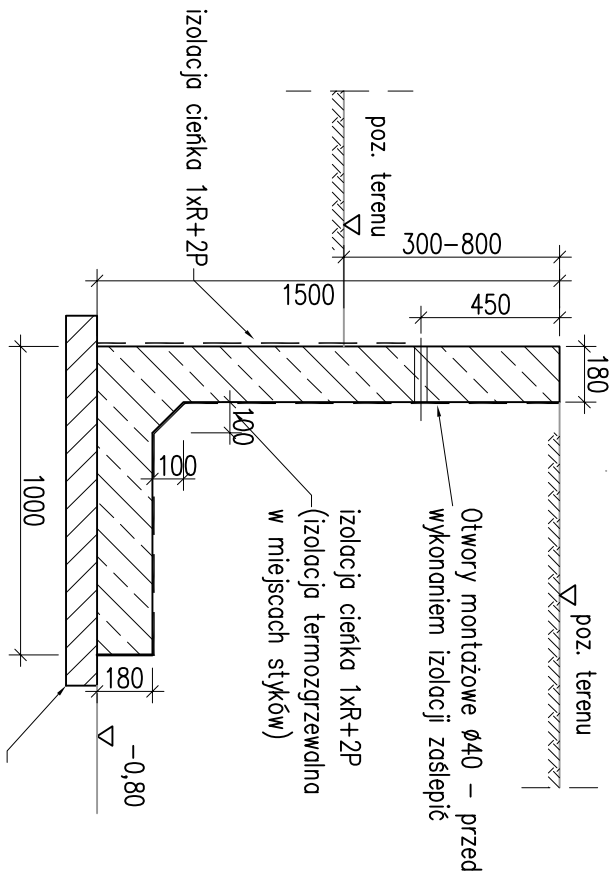


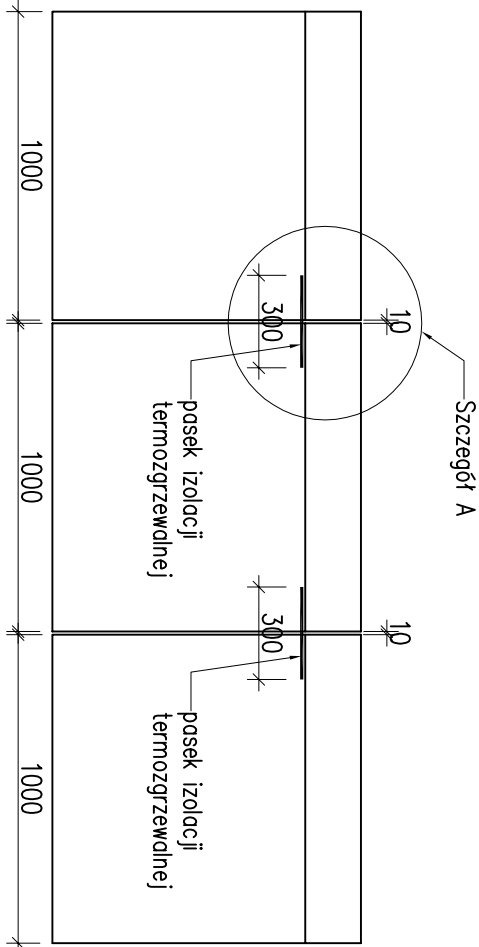
## PRZEKRÓJ POPRZECZNY

SKALA 1:25



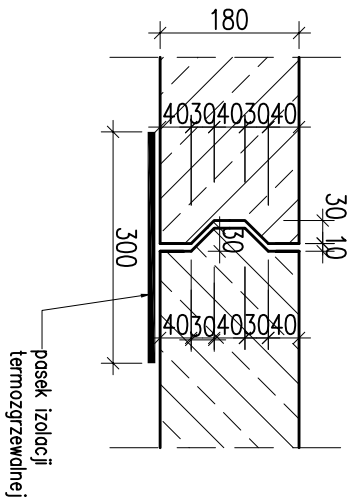
# RZUT Z GÓRY

SKALA 1:25



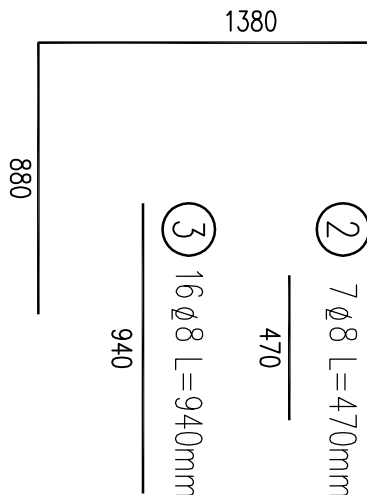
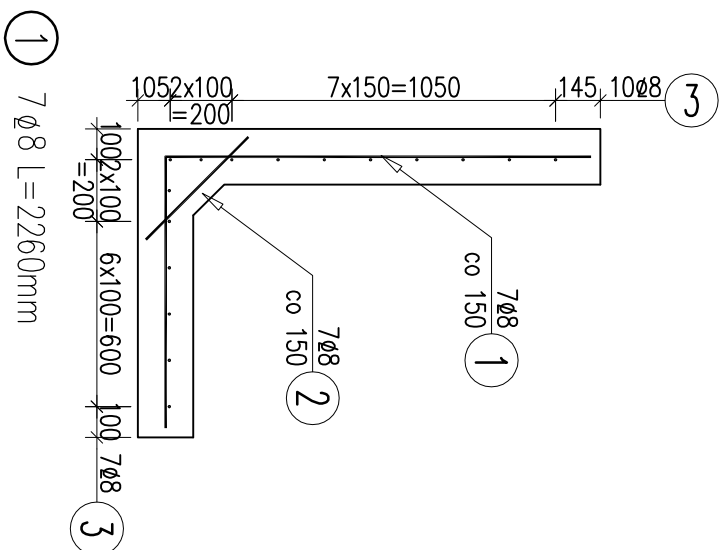
## SZCZEGÓŁ A

skala 1:25



ZBROJENIE ELEMENTU  
PREFABRYKOWANEGO

SKALA 1:25



WYKAZ ZBROJENIA					
Nr pręta	Średnica	Liczba	Długość	Długość ogólna [m]	Uwagi
	[mm]	[szt]	[mm]	All-N Ø8	
Element: ŚCIANA OPOROWA "L"					
1	8	7	2260	15.8	
2	8	7	470	3.3	
3	8	16	940	15.0	
Długość razem			[m]	34.2	
Masa jednostkowa			[kg/m]	0.395	
Masa razem			[kg]	13.5	
Masa ogólna			[kg]	14	
Wykonać 1 szt.			1 x 14 =14 kg		

Zestawienie materiałów dla 1 prefabrykatu:

Beton: B35 (C30/37)  $V = 0.45\text{m}^3$

Stal zbroj: All-N G = 14 kg

UWAGI:

1. Integrating część dokumentacji jest opis techniczny oraz Szczegółowe Specyfikacje Techniczne Wykonania i Odbioru Robót Budowlanych.
2. Niniejszy rysunek rozpatrywać łącznie z całą dokumentacją.
3. Podane rozwiązanie jest rozwiązaniem typowym.
4. Wykonawca robót jest zobowiązany do dostosowania wysokościowego przedstawionego rozwiązania do faktycznych warunków wysokościowych

[illegible]

BIURO PROJEKTOWE:

# AUTOSTRADA II

Spółka z o.o

BIURO PROJEKTÓW

40-467 Katowice, ul. 73 Pułku Piechoty 1  
tel./fax. 032 735-20-55 735-21-41  
e-mail: [biuro@autostradall.pl](mailto:biuro@autostradall.pl)

INVESTOR:



Generalna Dyrekcja Dróg Krajowych i Autostrad  
Oddział w Opolu  
ul. Niezdiatkowskiego 6, 45-085 Opole

## ZADANIE:

PRZEBUDOWA DROGI KRAJOWEJ NR 42 NAMYSŁÓW – KLUCZBORK –  
PRASZKA – RUDNIKI – DZIAŁOSZYN – RADOMSKO – RUDNIK,  
ODCINEK PRASZKA – RUDNIKI OD KM 55+250 DO KM 65+700

OBIEKT:	PRZEPUST			NR ZADANIA	0069
STADIUM:	PW	DATA:	09.2010	NR KOMPL.	
SKALA:	1:25/1:10	NR RYSUNKU:			
BRANŻA:	MOSTOWA	<b>M/0069/P/PW/10</b>			

TYTUL RYSUNKU:

ŚCIANA OPOROWA "L" – RYSUNEK TYPOWY

FUNKCJA:	TYTUŁ, IMIĘ, NAZWISKO:	SPECJALNOŚĆ:	NR UPRAWNIENI:	PODPIS: <i>[Signature]</i>
----------	------------------------	--------------	----------------	-------------------------------

PROJEKTANT	mgr inż. Krzysztof Solarz	mostowa	SLK/2211/P00M/09	<i>K. Solarz</i>
ASYSTENT PROJ.	mgr inż. Barbara Malcharek	-	-	<i>Malcharek</i>
WYKONAŁ	mgr inż. Barbara Malcharek	-	-	<i>Malcharek</i>
SPRAWDZIŁ	mgr inż. Rafał Gendek	mostowa	SLK/2003/P00M/07	<i>R. Gendek</i>