

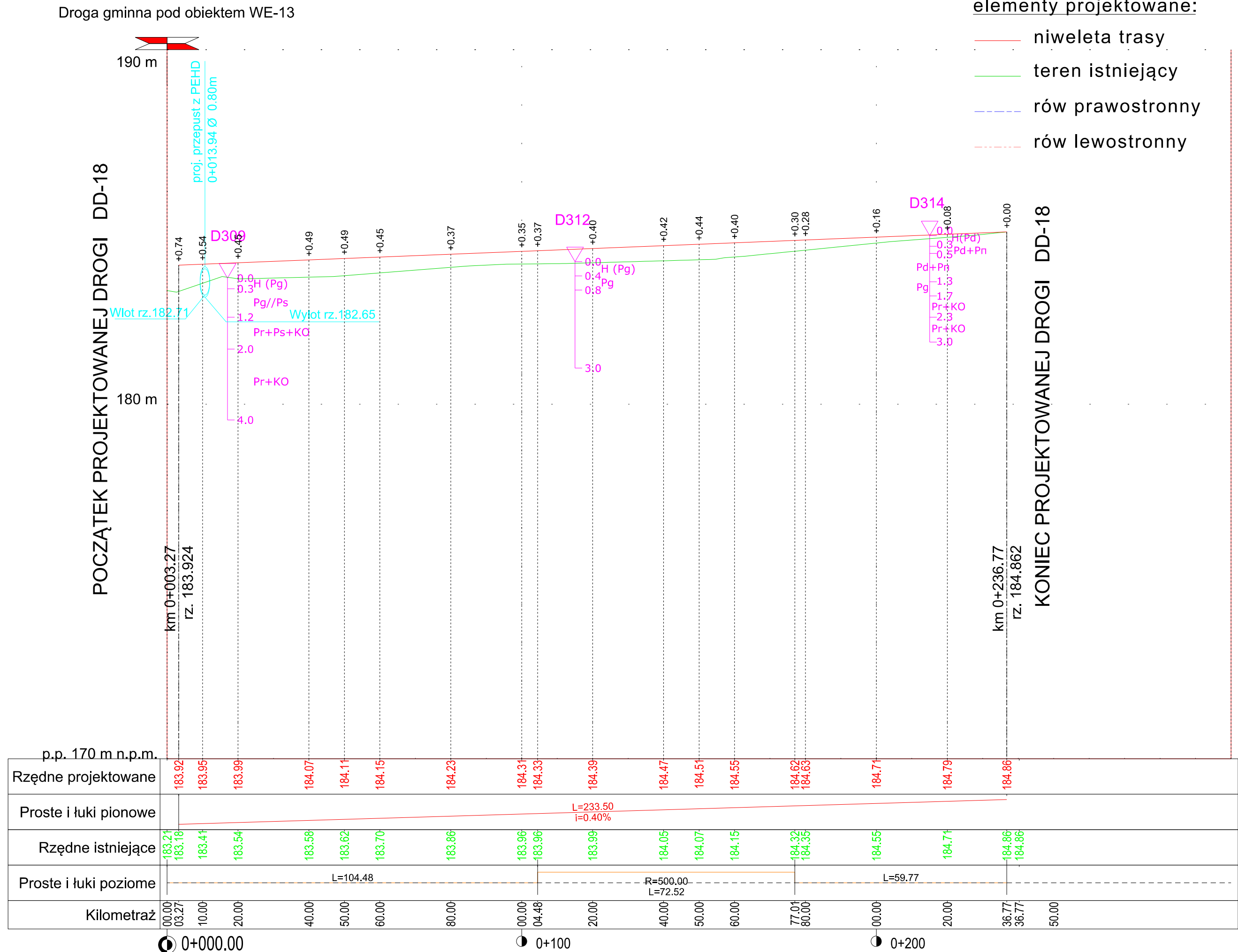


elementy projektowane:

-  niweleta trasy
- teren istniejący
-  rów prawostronny
- rów lewostronny



DROGA DD-18

PARAMETRY TECHNICZNE

kategoria ruchu	- KR1
klasa techniczna	- D
prędkość projektowa	- 30km/h
szerokość jezdni	- 3.5 m
szerokość pasa ruchu	- 3.5 m
szer. poboczy gruntowych	- 0.75 m
szerokość jezdni w miejscu mijanki	- 5.5 m

04			
REWIZJA	TYP MODYFIKACJI	DATA	IMIĘ I NAZWISKO

INVESTOR:



Generalna Dyrekcja Dróg Krajowych i Autostrad
Oddział w Białymstoku
ul. Zwycięstwa 2, 15-703 Białystok

WYKONAWCA:



BUDIMEX S.A.
tawki 40, 01-040 Warszawa

KONSULTANT WYKONAWCY:



TRANSPROJEKT GDAŃSKI sp. z o.o.
ul. Partyzantów 72 A, 80-254 Gdańsk

Zamierzenie budowlane:

Zaprojektowanie (optymalizacja) i budowa obwodnicy miasta Suwałki obejmująca drogę ekspresową S61 na odcinku od km 0+000 (węzeł „Suwałki Południe”) do km 12+830, wraz z budową łącznicy węzła „Suwałki Północ” o długości ok. 670m (od km 0+419.36 do km 1+085.82) wraz z niezbędną infrastrukturą techniczną, budowlanymi i urządzeniami budowlanymi.

Województwo podlaskie, powiat suwalski: gmina Suwałki, miasto Suwałki

Odcinek B:
Odcinek drogi ekspresowej S61 o km 12+221.47 do km 12+830.00, wraz z budową łącznicy
wezła „Suwałki Północ” o długości ok. 670m (od km 0+419.36 do km 1+085.82)

Nr tomu: I	Objekt: PROJEKTOWANA DROGA EKSPRESOWA S61						
Nr umowy: 1/I/2D32/2015	Stadium: Projekt Budowlany Projekt Architektoniczno - Budowlany						
Nr projektu: 03/152/2015							
Branża: DROGOWA	Tytuł rysunku: Profil podłużny - DD-18						
Stanowisko:	Imię i nazwisko:	Nr uprawnień:	Podpis:				
Główny projektant:	mgr inż. Artur Łojewski	POM/0245/POOD/08					
Projektant:	mgr inż. Karol Mróz	POM/0274/POOD/13					
Projektant:	mgr inż. Remigiusz Krzykwa	POM/0115/POOD/15					
Sprawdzający:	mgr inż. Joanna Bała-Żółtowska	POM/0135/POOD/05					
Data:	06.2016	Skala:	1:100/1000	Nr rys.:	4.4	Arkusze:	3