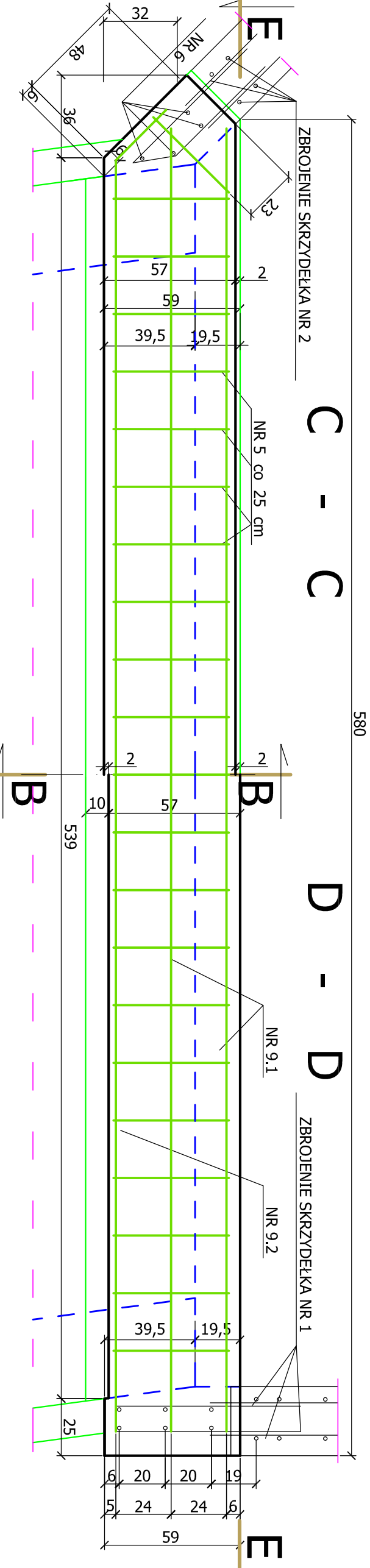
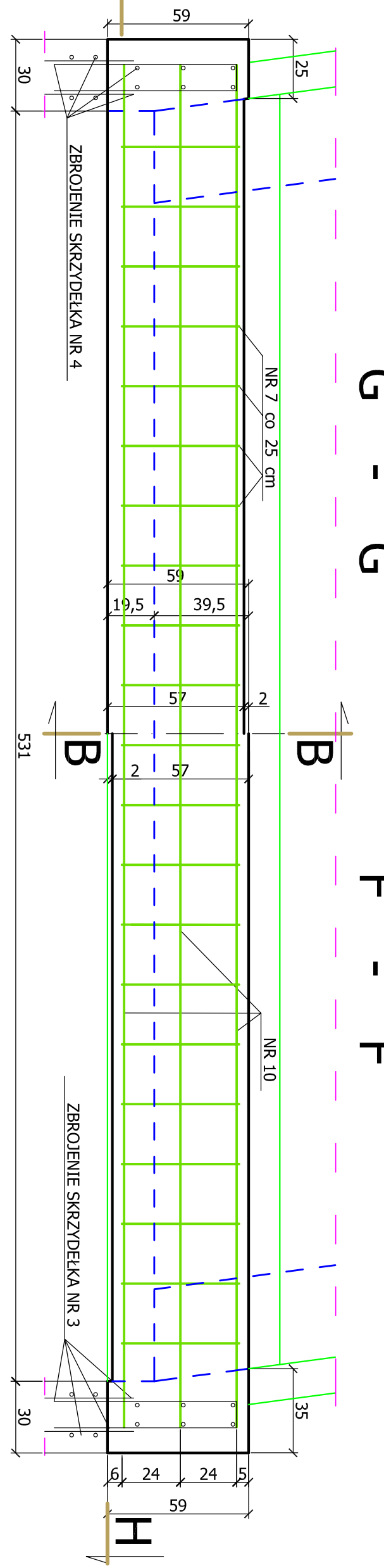


ZBROJENIE GZYMSÓW 1 : 20

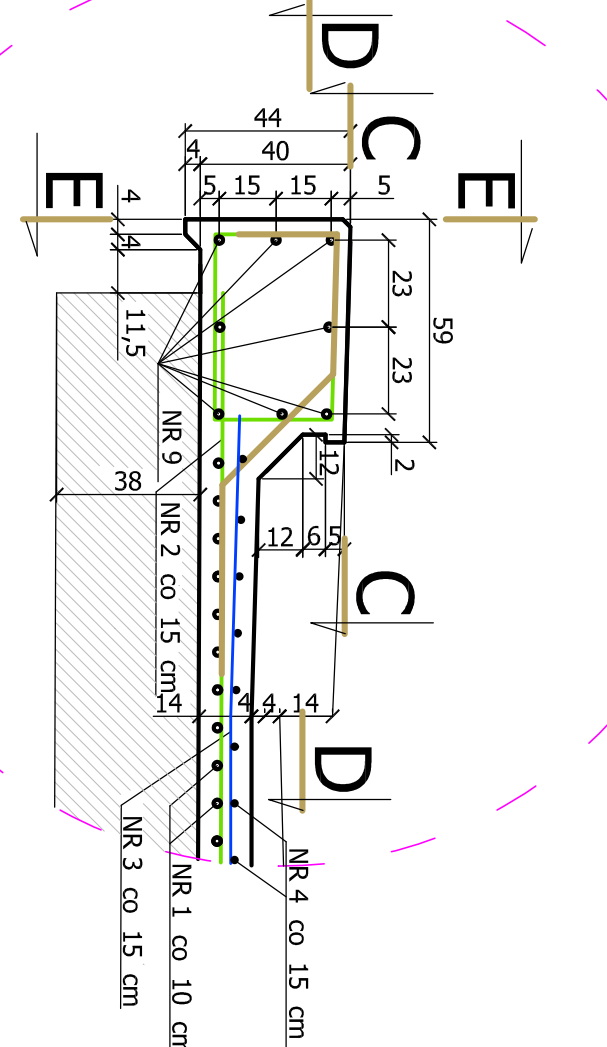
GZYMS OD WLOTU - WIDOK Z GÓRY



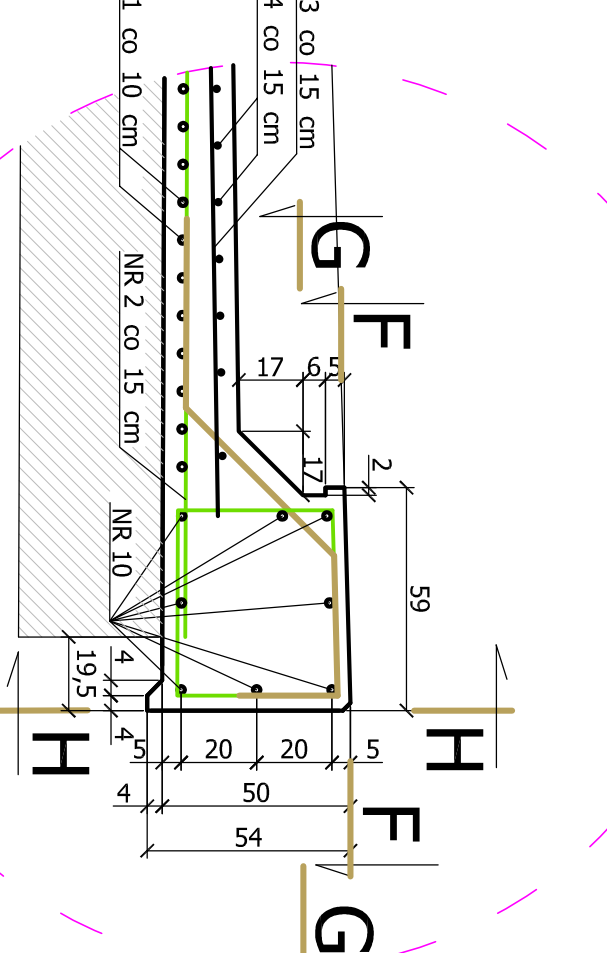
GZYMS OD WYLOTU - WIDOK Z GÓRY



GZYMS OD WLOTU PRZEKROJ W OSI



GZYMS OD WYLOTU PRZEKROJ W OSI



ZESTAWIENIE STALI ZBROJENIOWEJ

NR	Φ	a	DL. PRĘTA		ILOŚĆ	DL. CAŁK.
			MM	CM		
5.1	10	29	188	3	5.64	
5.2	10	30	190	3	5.70	
5.3	10	31	192	3	5.76	
5.4	10	32	194	3	5.82	
5.5	10	33	196	3	5.88	
5.6	10	34	198	3	5.94	
5.7	10	35	200	3	6.00	
5.8	10		183	1	1.83	
RAZEM DŁUGOŚĆ M			42,6			
NR	Φ	a	DL. PRĘTA		ILOŚĆ	DL. CAŁK.
			MM	CM		
7.1	10	39	208	3	6.24	
7.2	10	40	210	3	6.30	
7.3	10	41	212	3	6.36	
7.4	10	42	214	3	6.42	
7.5	10	43	216	3	6.48	
7.6	10	44	218	3	6.54	
7.7	10	45	220	3	6.60	
7.8	12	40	156	1	1.56	
RAZEM DŁUGOŚĆ M			35,5			
NR	Φ	a	DL. PRĘTA		ILOŚĆ	DL. CAŁK.
			MM	CM		
8.1	12	55	171	3	5.13	
8.2	12	56	172	3	5.16	
8.3	12	58	174	3	5.22	
8.4	12	59	175	3	5.25	
8.5	12	61	177	3	5.31	
8.6	12	62	178	3	5.34	
8.7	12	63	179	3	5.37	
RAZEM DŁUGOŚĆ M			36,8			

NR	Φ	DŁ. PRĘTA	ILOŚĆ	DŁUGOŚĆ CAŁKOWITA (M)
5	10	WG TAB. WG TAB.	42,60	42,60
6	10	WG TAB. WG TAB.	35,50	35,50
7	10	WG TAB. WG TAB.	44,90	44,90
8	10	WG TAB. WG TAB.	36,80	36,80
9.1	10	566	5	28,30
9.2	10	583	3	17,49
10	10	569	8	45,52
RAZEM DL.		M	178,8	72,3
MASA 1 M		KG	0,617	0,888
RAZEM MASA		KG	110,3	64,2
OGÓŁEM MASA		KG	174,5	

UWAGA
PRĘTY NR 1 - 4 UJĘTE SĄ W ZBROJENIU NADBETONU RYS. NR 12

ZESTAWIENIE MATERIAŁÓW		STAL	
BS500S	Φ10	110,3 KG	
BETON C 25/30	Φ12	64,2 KG	
GZYMS OD WLOTU		1,5 M³	
GZYMS OD WYLOTU		2,0 M³	
PROJEKT WYKONAWCZY		SKALA	NR RYS.
ZBROJENIE GZYMSÓW		1:20	17
GENERALNA DYREKCJA DRÓG KRAJOWYCH I AUTOSTRAD ODDZIAŁ RZESZÓW		DATA	16.09.2005
35-959 Rzeszów / ul. Legionów 20		PROJEKTANT	
mgr inż. JIWOŃA KAMIENSKA-ZAJĄC		PROJEKT	
mgr inż. WITOLD ZAJĄC		PROJEKT	
mgr inż. FELIKS SOPEL		PROJEKT	
mgr inż. FELIKS SOPEL		PROJEKT	

