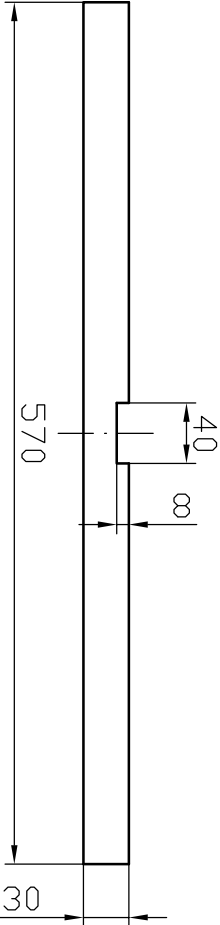
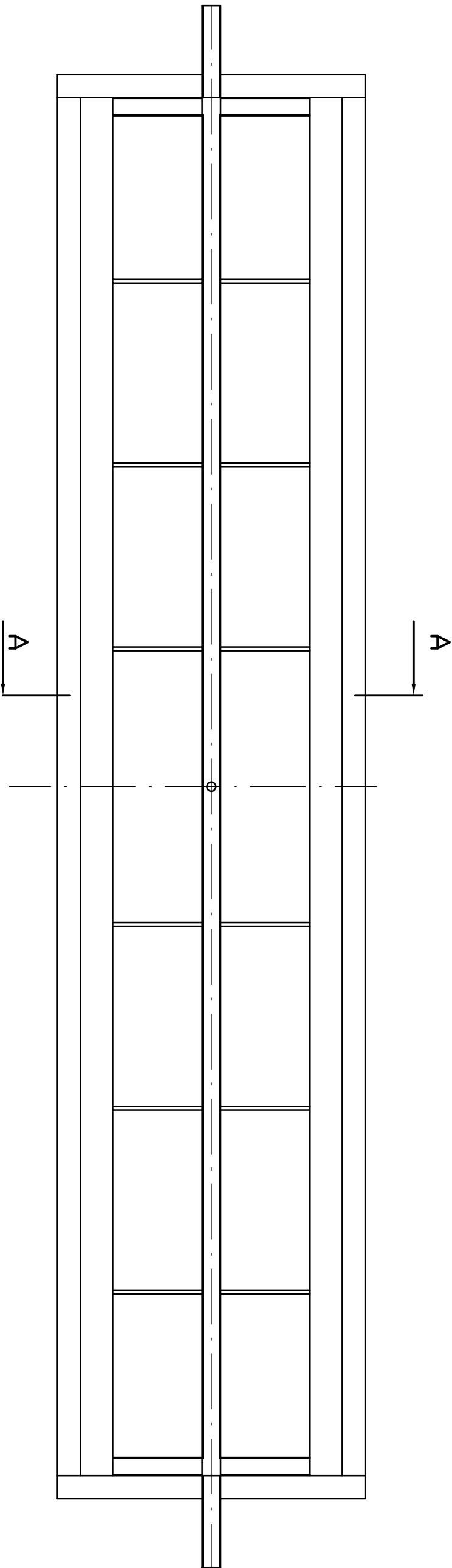
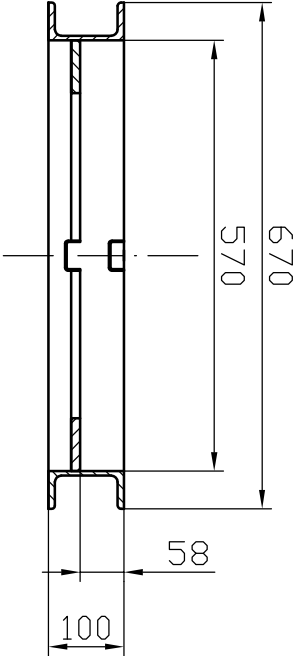


4 skala 1:5



A - A



7	Ceownik 40x20x2	1		St3S		l=200
6	Ceownik 40x20x2	4		St3S		l=195
5	Ceownik 40x20x2	1		St3S		l=3000
4	Płaskownik 30x8	6		St3S		l=570
3	Płaskownik 70x12	2		St3S		l=3000
2	Ceownik 100 - poprzeczny	2		St3S		l=670
1	Ceownik 100 - wzdłużny	2		St3S		l=3000
Poznr Nazwa		L.szt.	Masa 1szt.	Materiał	Nr rys.	Uwagi
Rama wag przen. w wSe		1		St3S	EW-P-M/01.17/01	
Projektant	Mariusz Woźniak	ELEKTRONICZNE WAGI PRZEMYSŁOWE				
Konstruował	Mariusz Woźniak					
Kreślił	Adrian Chechłowski					
Sprawił	Mariusz Woźniak					
					Podz. 1:10	Mark. 1/1

Uwagi: 1. Elementy 1, 2, 4, 5 i 6 połączyć w miejscu styku spoiną ciągłą a=4
2. Płytę jezdnią połączyć spoiną pachwinową, a=4 na długości 60mm co 100mm
3. Pomalować farbą antykorozyjną