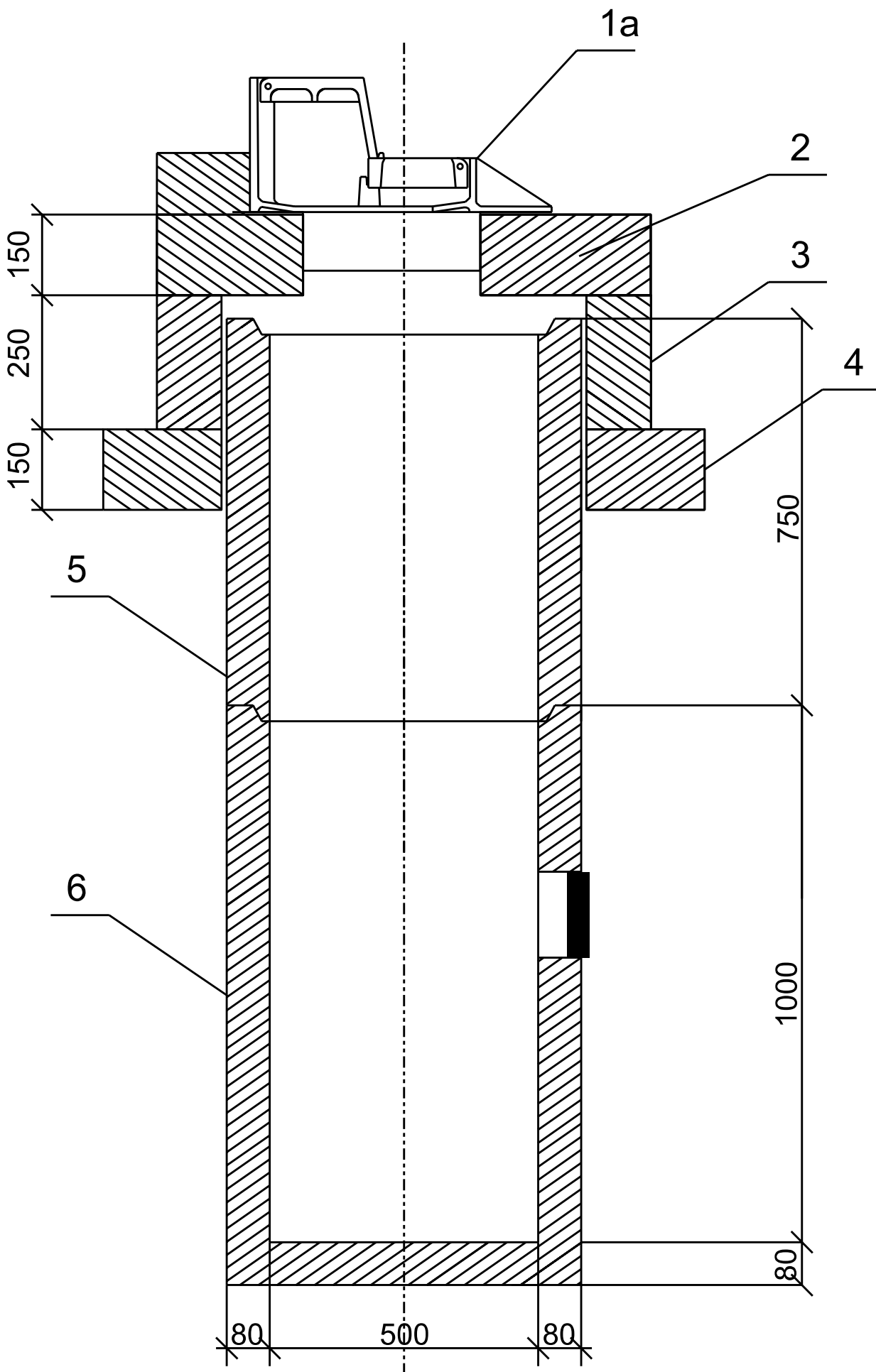
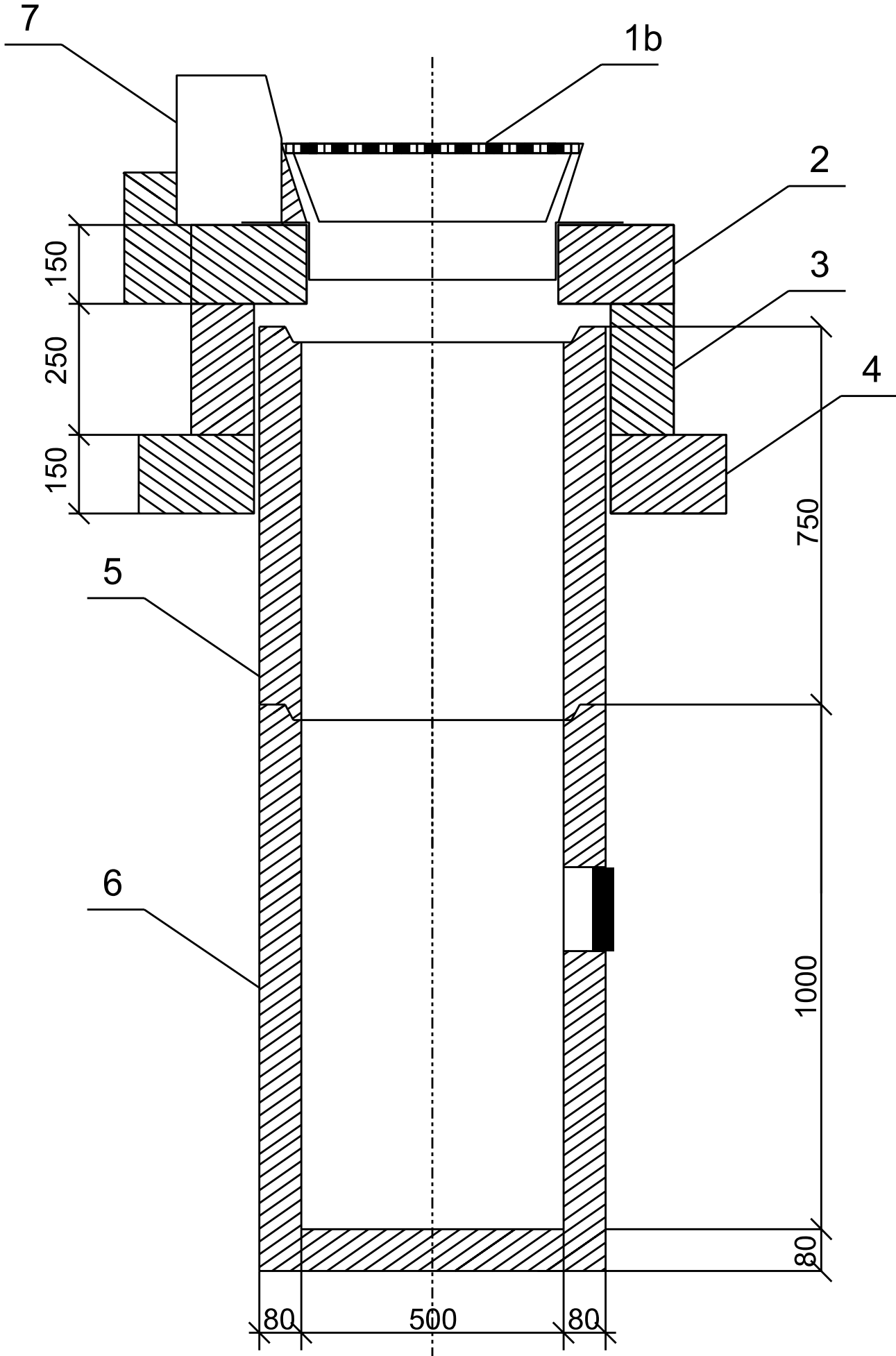


Wpust krawężnikowo-jezdniowy





- 1a. Wpust krawężnikowo - jezdniowy żeliwny
- 1b. Wpust uliczny żeliwny
- 2. Podstawa betonowa pod wpust
- 3. Pierścień dystansowy
- 4. Pierścień odciążający
- 5. Nadstawka 500 x 750
- 6. Element denny z otworem na rure fi 200
- 7. Krawężnik betonowy 20x30x100 mm


Wpust uliczny



Rewizja			
Nr	Data	Nazwa dokumentu opisującego rewizję	Wprowadził

Nr umowy		O/PO-R-2/171/2008
INWESTOR		
GENERALNA DYREKCJA DRÓG KRAJOWYCH I AUTOSTRAD		
		
ul. Siemiradzkiego 5a 60-763 Poznań		

ZAMAWIAJĄCY	
GENERALNA DYREKCJA DRÓG KRAJOWYCH I AUTOSTRAD	
	
ul. Siemiradzkiego 5a 60-763 Poznań	

JEDNOSTKA PROJEKTOWA	
	
ul. 28 Czerwca 1956r. 398; 61-441 POZNAN tel. +48 61 668 68 00 e-mail: office@fojud.pl www.fojud.pl	

Stadium	MATERIAŁY PRZETARGOWE
Temat	Projekt przebudowy drogi krajowej nr 12 w m. Pleszew od km 238+980.74 do km 242+500.00
Tytuł rysunku	SZCZEGÓŁY KONSTRUKCYJNE
Branża	DROGOWA

Stanowisko	Imię i Nazwisko	Podpis
Projektant	mgr inż. Maciej NOWAK	
Numer uprawnień	WKP/0089/POOD/08	
Opracował	mgr inż. Grzegorz ŁUKASZCZUK	
Sprawdzający	mgr inż. Henryk BOROWSKI	
Numer uprawnień	56/85/Pw	

Data opracowania	Skala	Nr rysunku . Ark.
06.2009	1 : 10	3.11
Nazwa pliku	04PN0104.dgn(04PN0104.szczegóły.ark.11.297mm.b.plt)	