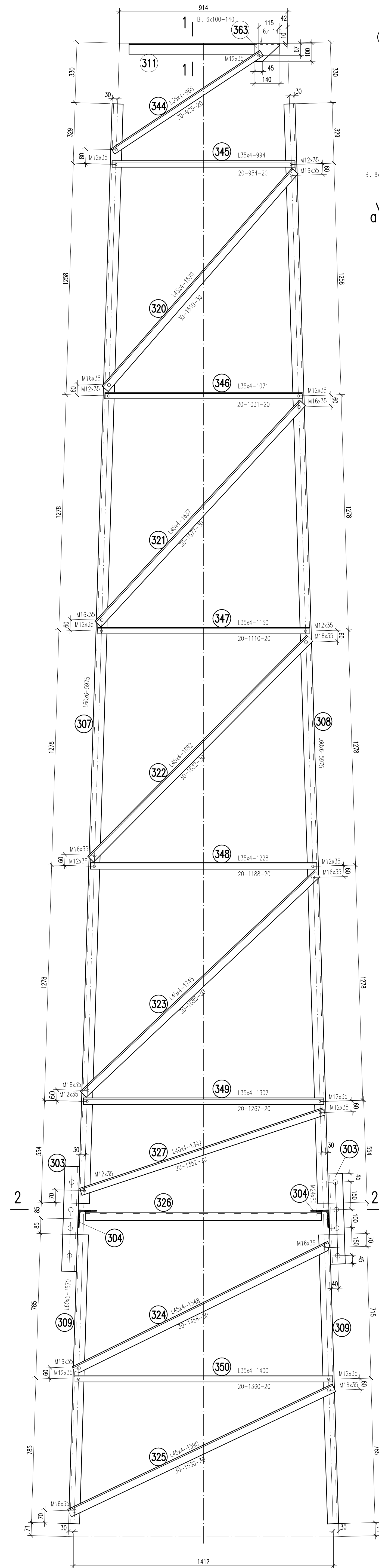
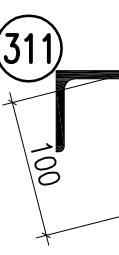


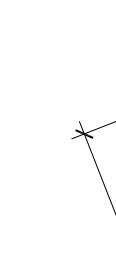
Widok b-b



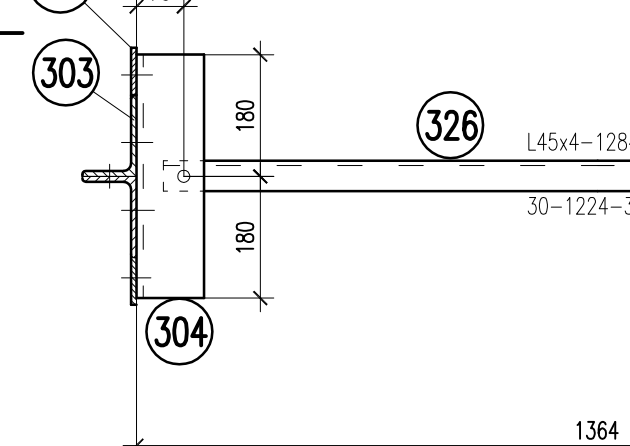
1-1



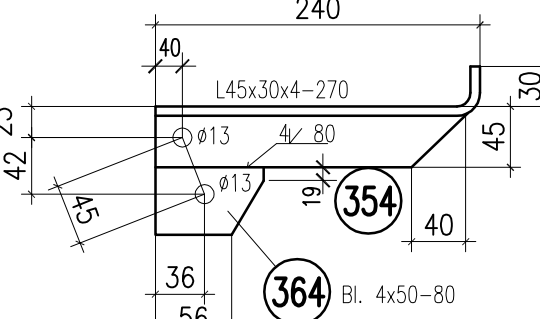
a/



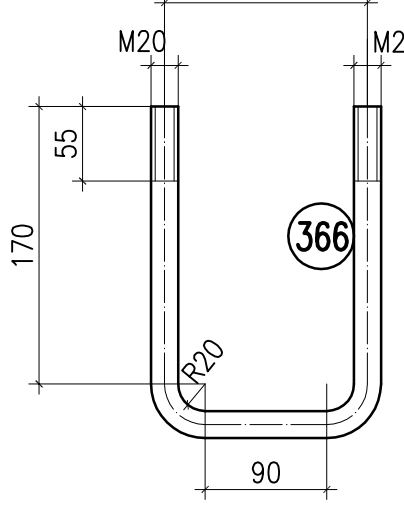
2-2



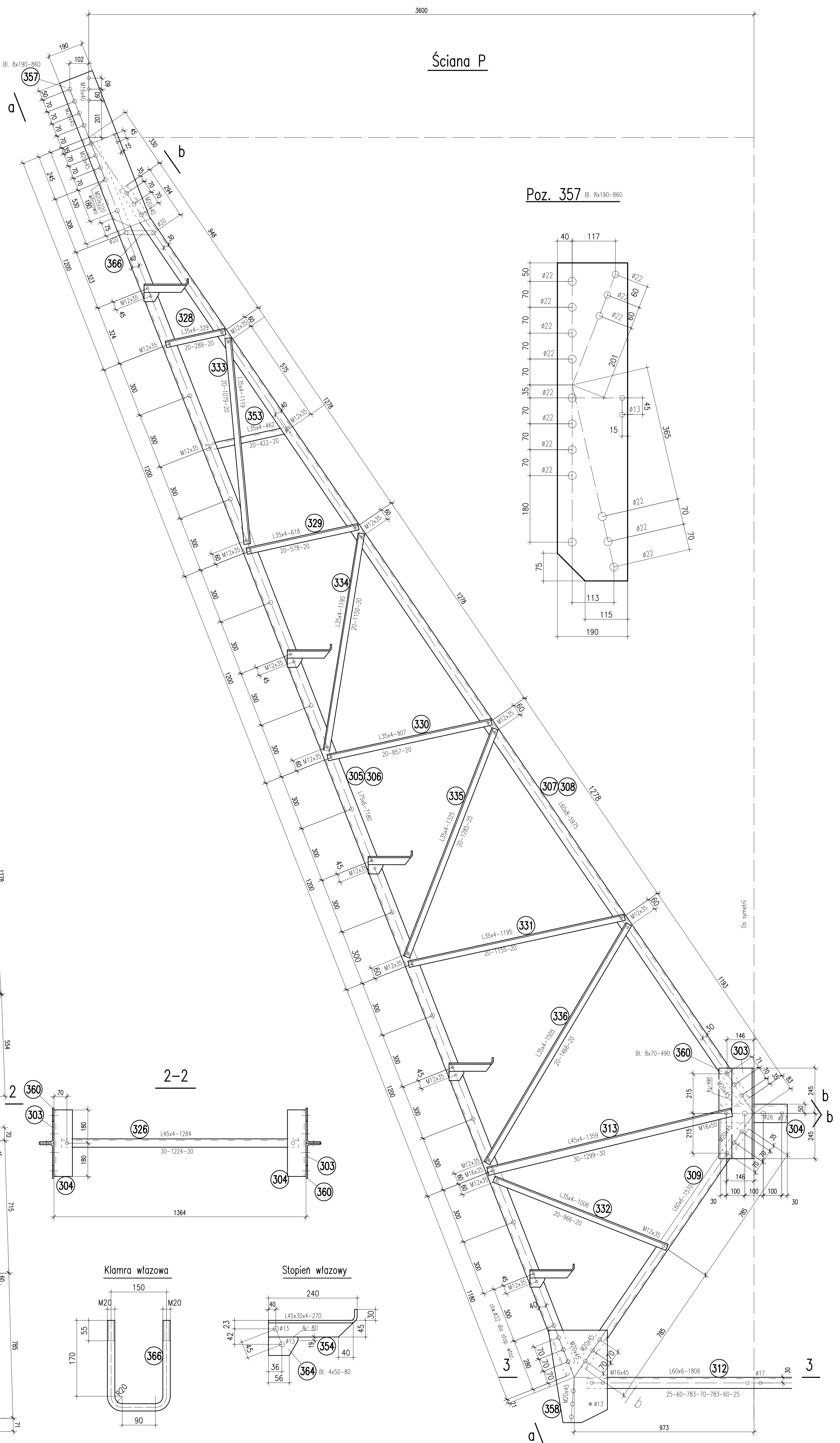
Stopień włazowy



Klamra włączowa

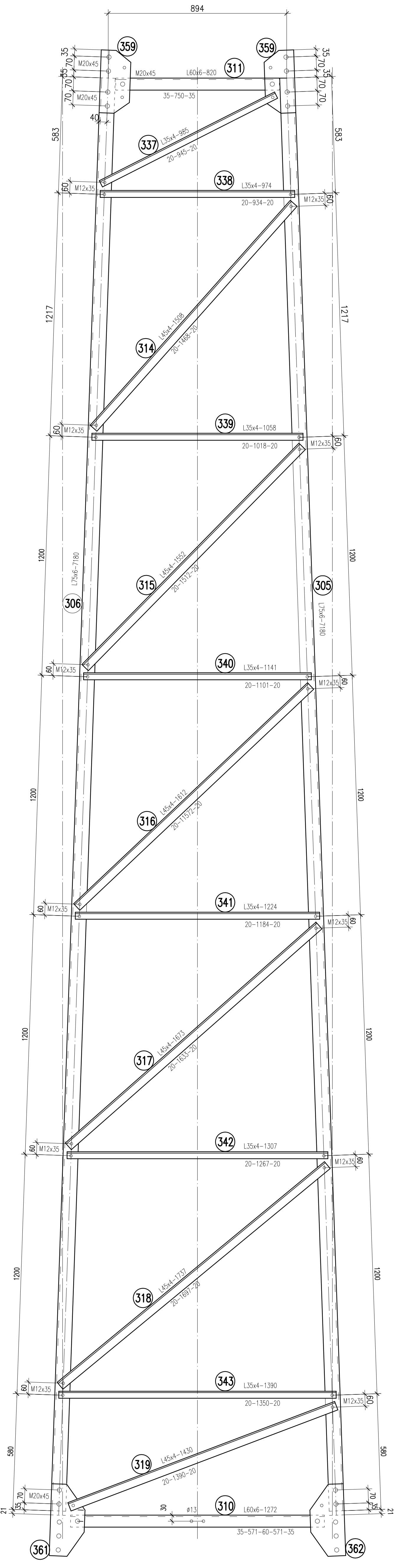


Ściana P

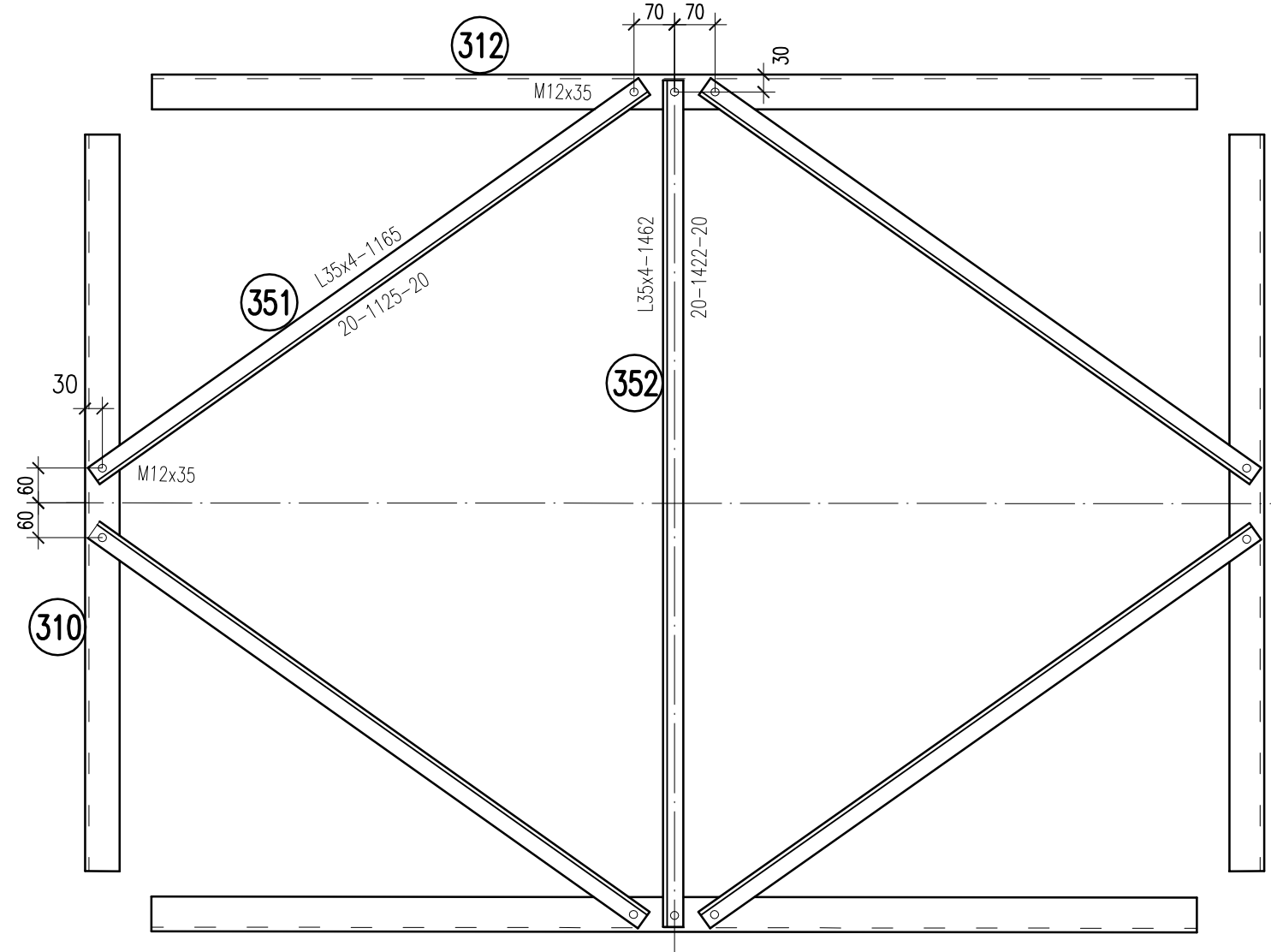


Ściana R

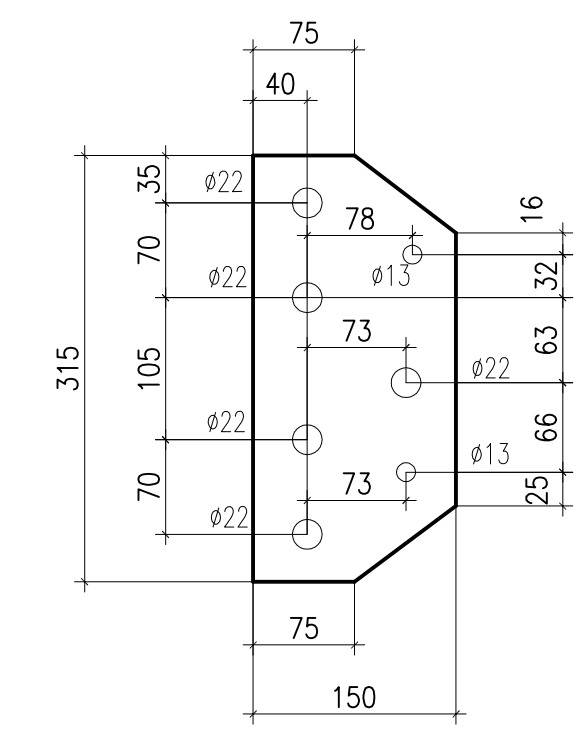
Widok a-a



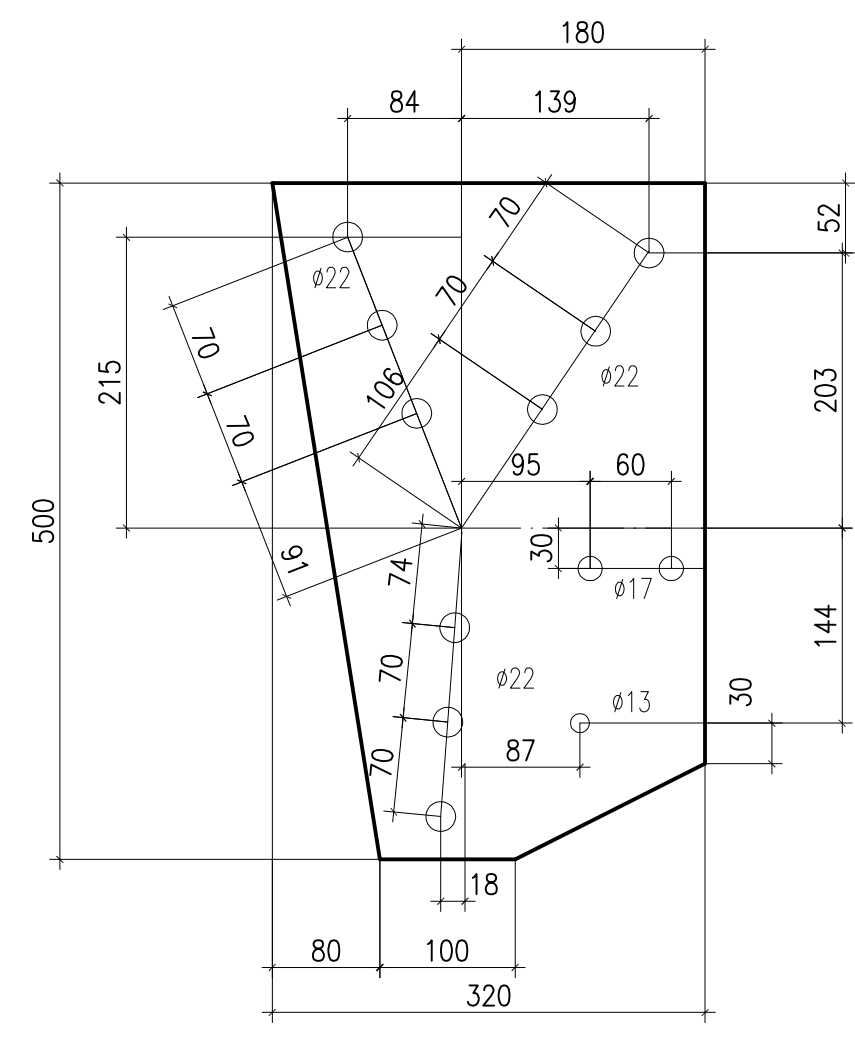
3-3



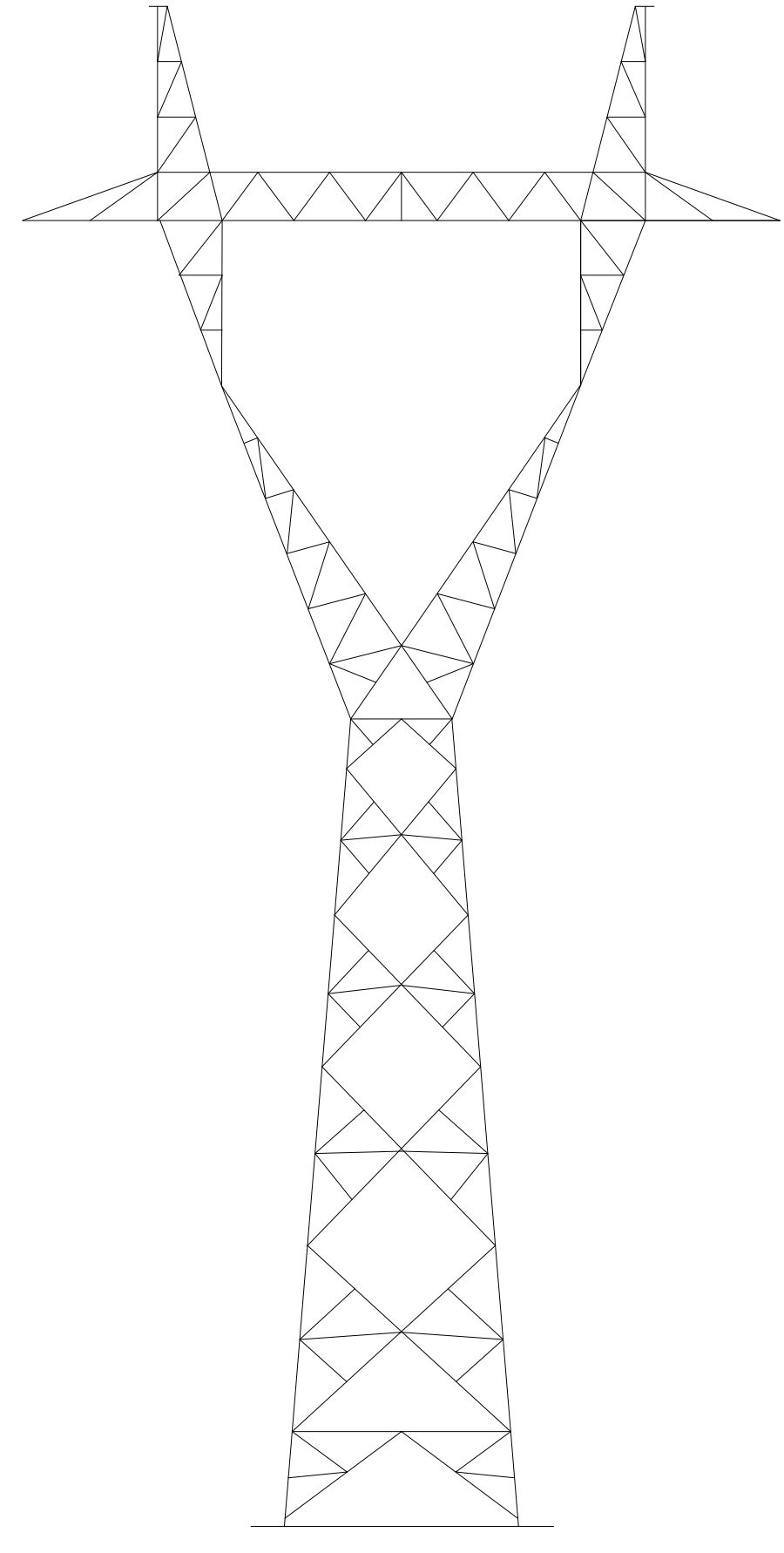
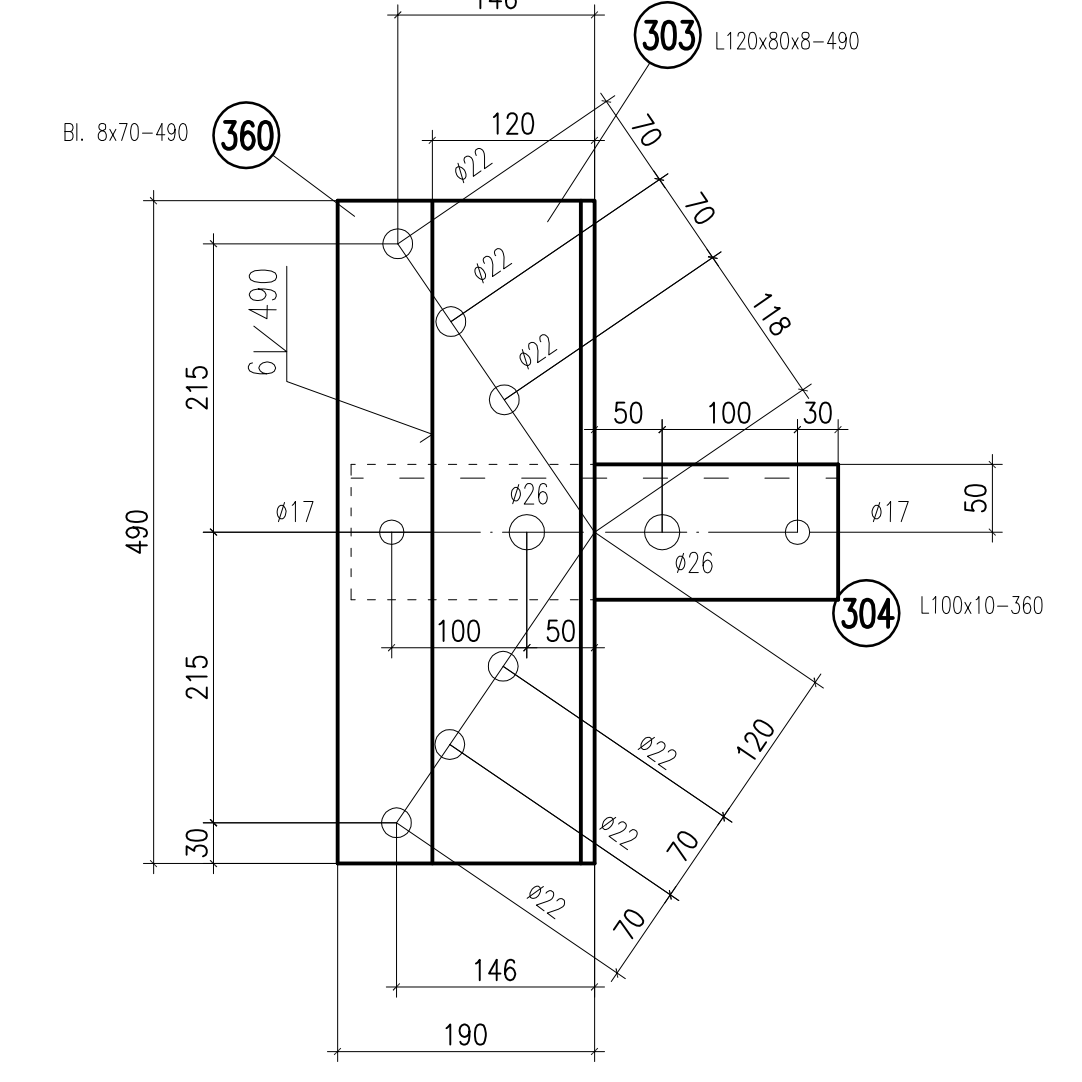
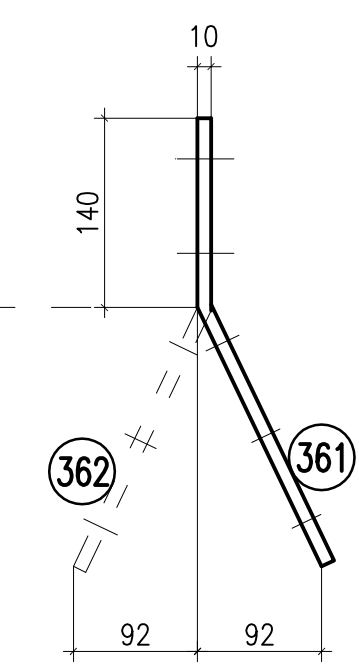
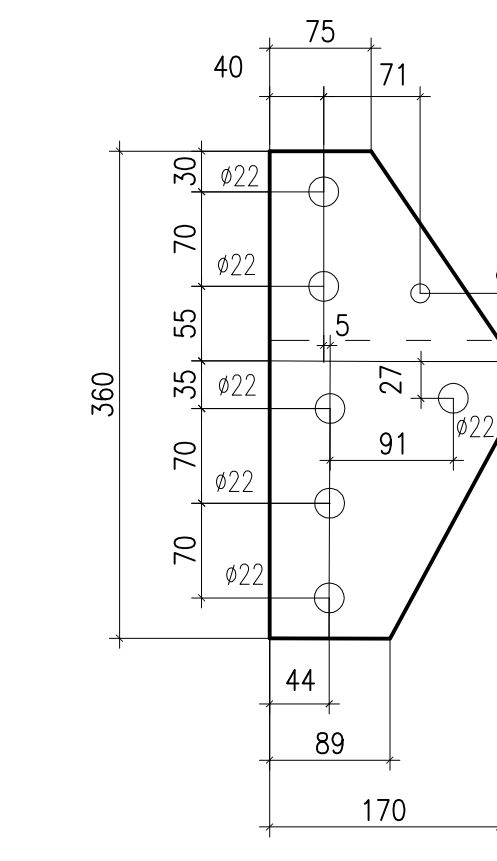
Poz. 359 Bl. 8x150-315



Poz. 358 Bl. 10x320=500



Poz. 361, 362 Bl. 10x170-360




Uwagi:

1. Materiał stal S235JRG2
2. Spoiny wykonać wg PN-EN 499-E-35 RA
3. Śruby kl.5.8
4. Zestawienie materiałów P-374975A

Zmiana; A

1. Skorygowano wymiary poz., 358, 361, 362, 311.
2. Usunięto poz. 365.
3. Poprawiono czytelność rysunku.

Kraków dn. 03.2011

Projektant		mgr inż. R. Pawlik		225/87		03.07		Rozwinięcie projektu na plany budowlane (zgodnie z projektem)	
Opisownik		dr. Dąga				03.07		Wyk. i forma	
Sprawozd.		mgr inż. J. Kozioł		382/94		03.07		Człowieki rys nr	
		inż. J. Kozioł		Sprawozd.		Data		Podpis	
Tytuł		Sup Hm2 P Ramiona							
		Człowieki proces rys nr							
		Identyfikator							
		Obiekt		P		Zmiana		1:1 034229	