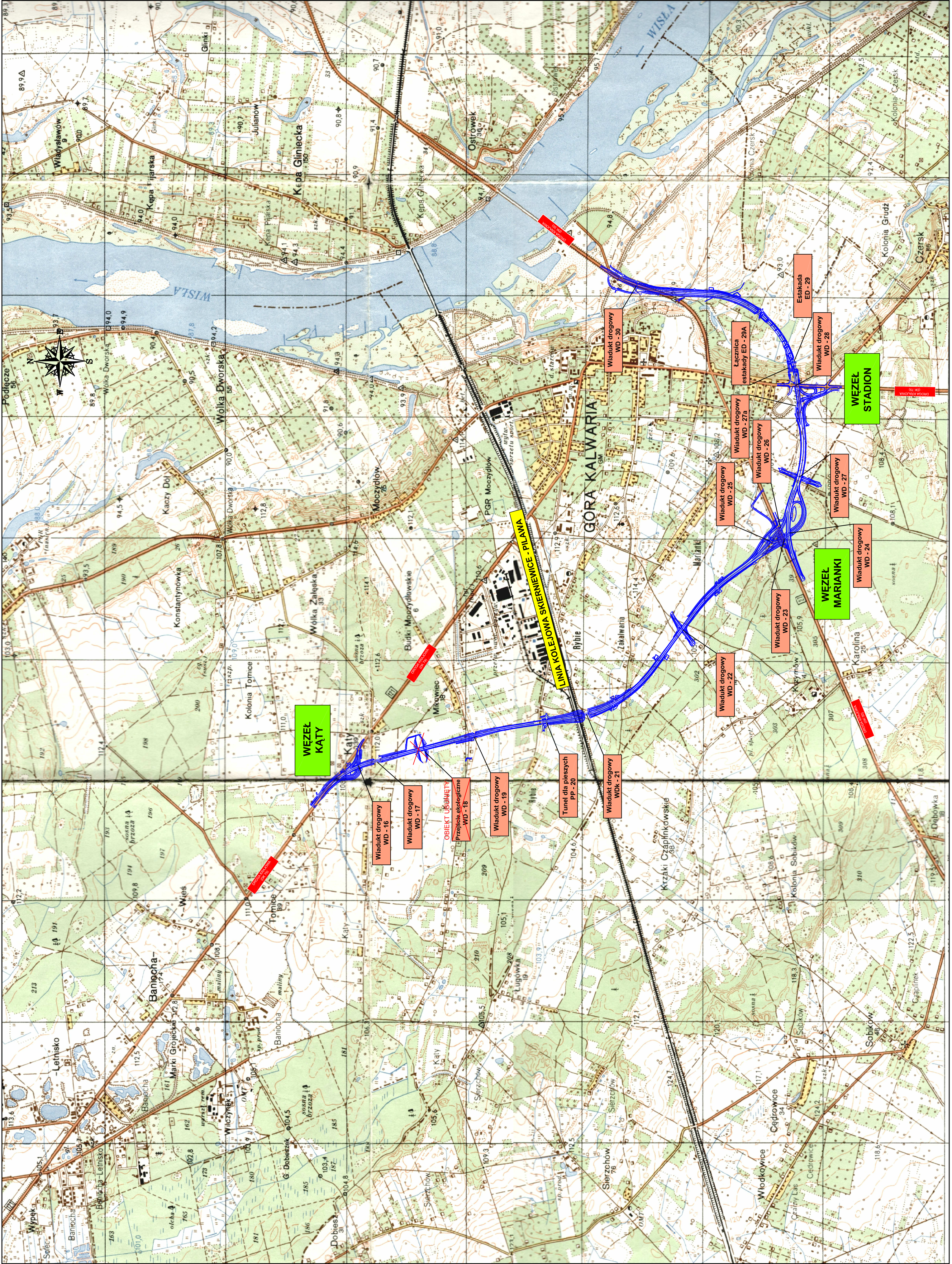
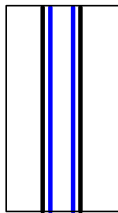




LEGENDA

- PROJEKTOWANA OBWODNICA



Adnotacje urzędowe:			
Zamawiający:		Generalna Dyrekcja Dróg Krajowych i Autostrad Oddział w Warszawie ul. Mińska 25 03 - 808 Warszawa	
Jednostka projektowa:		ARCADIS Sp. z o.o. Pion Analiz Środowiskowych w Infrastrukturze we Wrocławiu 50-011 Wrocław, ul. Koszłuski 29 tel: (0-71) 73 40 500, fax: (0-71) 73 40 600	
<div></div> <div>ARCADIS infrastruktura, środowiska, budownictwo</div>			
Opis obiektu budowlanego: Rozbudowa drogi krajowej nr 79 na odcinku od skrzyżowania z ul. Energetyczna w Pleszewie do skrzyżowania z drogą krajową nr 50 wraz z budową obwodnicy Góry Kalwarii Zadanie II 111 - Rozbudowa drogi krajowej nr 79 od km 22+680 do km 27+790 I DK nr 50 od km 175+700 do 179+550 wraz z budową obwodnicy Góry Kalwarii			
Opracowanie:			
Branża:			
Tytuł rysunku:			
Ochrona Środowiska			
ORIENTACJA			
Nr archiwizacji:	Data opracowania:	Skala:	Nr rysunku:
PLD109.000109	12.2010 r.	1:20 000	1
			1/1