

**Beton:** C30/37 V = 4 x 4.25 = 17.0 m<sup>3</sup>

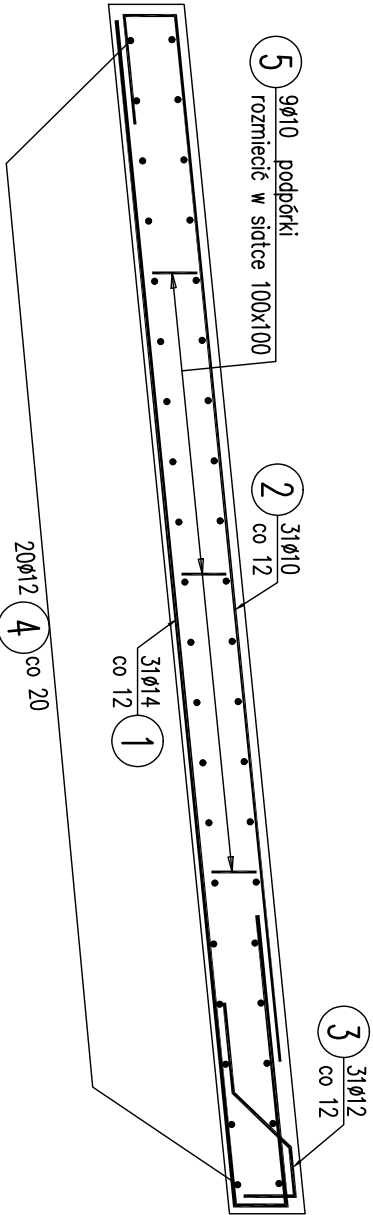
**Beton:** C8/10 V = 4 x 1.8 = 7.2 m<sup>3</sup>

**Stal zbroji:** B500SP G = 1944.9 kg

- Klasa ekspozycji – XC2, XD2, XA1
- Nominalna grubość otuliny cnot = 35 mm
- Maksymalny stosunek w/c = 0,55
- Minimalna zawartość cementu – 300 kg/m<sup>3</sup>
- Klasa konsystencji świeżej mieszanki betonowej – F3
- Minimalna zawartość powietrza w mieszance betonowej – 4%
- Minimalna średnica zagięcia: haków – 4ø, prętów – 15ø

## WYKAZ ZBROJENIA

Nr pręta	Średnica [mm]	Długość [cm]	Liczba w 1 elem.	Liczba ogólna	Długość ogólna [m]			Uwagi	
					B500SP	B500SP	B500SP		
					Ø10	Ø12	Ø14		
Element: P. Przebiecowa									Wykonać 4 szt.
1	Ø14	503,5	35	140				704,92	
2	Ø10	398,5	35	140	557,92				
3	Ø12	87	35	140		121,8			
4	Ø12	889,5	20	80		711,6			
5	Ø10	42	9	36	15,12				podbótko
Długość ogólna wg średnic					[m]				
Masa 1 m pręta					[kg]	573	833	705	
Masa prętów wg średnic					[kg]	0,617	0,888	1,208	
Masa całkowita					[kg]	353,54	739,7	851,64	
							1944,9		



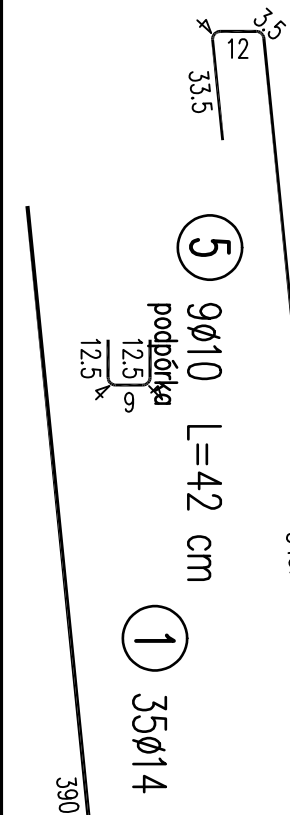
2 35ø10 L=398.5 cm


3 35ø12 L=87 cm

5 9ø10 L=42 cm

1 35ø14 L=503.5 cm

4 20ø12 L=889.5 cm



inwestor	Generalna Dyrekcja Dróg Krajowych i Autostrad Oddział w Poznaniu	ul. Śmiełdrzkiego 5a 60-763 Poznań tel.: 61 866 88 21
wykonawca	 DEDALUS Innowacje dla budownictwa Marcin Łukasiewicz	ul. Fryderyka Chopina 41/2 20-023 Lublin tel.: 604 913 470 e-mail: m.p.lukasiewicz@gmail.com
inwestycja	Rozbudowa mostu przez rzekę Mogilnica w ciągu drogi krajowej nr 32 w m. Kotowo	
nazwa rysunku	Most staty Płyty przejściowe Geometria i zbrojenie	
faza: PW	mgr inż. Marcin Łukasiewicz	projektant PDK/0081/POOM/11 branża mostowa
info	zespół projektowy	skala: 1:50/1:25 data: 06.2019 wersja: A numer rysunku: 11