

INFORMATOR

Zimowe utrzymanie dróg krajowych województwa pomorskiego w sezonie zimowym 2020/2021



www.gddkia.gov.pl

Generalna Dyrekcja Dróg Krajowych i Autostrad Oddział w Gdańsku zarządzająca drogami krajowymi na terenie województwa pomorskiego utrzymuje drogi podczas sezonu zimowego 2020/2021 w trzech standardach o łącznej długości sieci 807,5 km.

Informacje o przejezdności dróg i ewentualnych utrudnieniach w ruchu dostępne są na stronie internetowej GDDKiA www.gddkia.gov.pl w zakładce „mapa warunków drogowych” oraz całodobowo w Punktach Informacji Drogowej:

tel.: 58 342 68 30

adres e-mail: pid.gdansk@gddkia.gov.pl

ogólnopolska infolinia: 19 111

GDDKiA Oddział w Gdańsku jako pierwszy Oddział Generalnej Dyrekcji Dróg Krajowych i Autostrad wdrożył obszarowy model utrzymania „Utrzymaj Standard” w ramach umowy pn. **„Całoroczne, kompleksowe utrzymanie dróg krajowych administrowanych przez Generalną Dyrekcję Dróg Krajowych i Autostrad Oddział w Gdańsku wraz ze wszystkimi elementami”**, w której zakres wchodzi m.in. zimowe utrzymanie dróg (zud). Wykonawcy świadczą kompleksową usługę zimowego utrzymania dróg krajowych z wykorzystaniem własnego sprzętu.

Łączna pojemność magazynów soli wynosi ponad **18 tys. ton soli drogowej**, wszystkie są zapełniane przed rozpoczęciem sezonu. Ponadto w każdym Obwodzie Drogowym funkcjonują wytwornice solanki. W trzech Obwodach Drogowych: Gdańsku Matarni, Tczewie oraz Kobylnicy wytwarzana jest także solanka na bazie chlorku wapnia. Środek ten pomaga zwalczać skutki zimy w temperaturach poniżej -6 °C.

W sezonie 2020/2021 do dyspozycji Oddziału w Gdańsku jest **56 pługosolarek oraz 25 pojazdów z pługiem**. Dodatkowo, jako sprzęt pomocniczy funkcjonują ładowarki, spycharki, równiarki, pługi wirnikowe oraz dodatkowy sprzęt do utrzymania powierzchni chodników.

Na terenie Obwodów Drogowych znajdują się dyżurki zimowego utrzymania dróg funkcjonujące 24h/dobę oraz pomieszczenia dla operatorów sprzętu do zimowego utrzymania wraz z niezbędnym zapleczem technicznym, takim jak magazyny, garaże i warsztaty.

Do wspomaganie pracy przy zud wykorzystywane są takie narzędzia, jak stacje pogodowe i kamery zlokalizowane na sieci dróg krajowych. Sytuację na drogach krajowych w całym kraju można obejrzeć na stronie internetowej GDDKiA www.gddkia.gov.pl w zakładce „Mapa kamer monitorujących”, w tym z **76 kamer** zamontowanych w 70 lokalizacjach przy drogach krajowych na terenie woj. pomorskiego. Dodatkowo warunki pogodowe są zbierane i archiwizowane za pomocą **23 stacji meteorologicznych**.

W okresie zimowym odśnieżone i przejezdne drogi są jednym z podstawowych czynników zapewniających kierowcom bezpieczeństwo jazdy. **Służba drogowa GDDKiA oraz pracownicy Wykonawcy pracują 24 godziny na dobę**, by zapewnić kierowcom jak najbezpieczniejsze drogi oraz odpowiedni komfort jazdy.

Drogi krajowe na terenie województwa pomorskiego utrzymywane przez GDDKiA Oddział w Gdańsku:

S6 S7 6 7 20 21 22 25 55 90 91

**PRZYPOMINAMY RÓWNIEŻ, ŻE DZIAŁANIA SŁUŻBY DROGOWEJ
MAJĄ NA CELU ŁAGODZENIE SKUTKÓW ZIMY NA DROGACH,
A NIE ICH CAŁKOWITĄ LIKWIDACJĘ.**

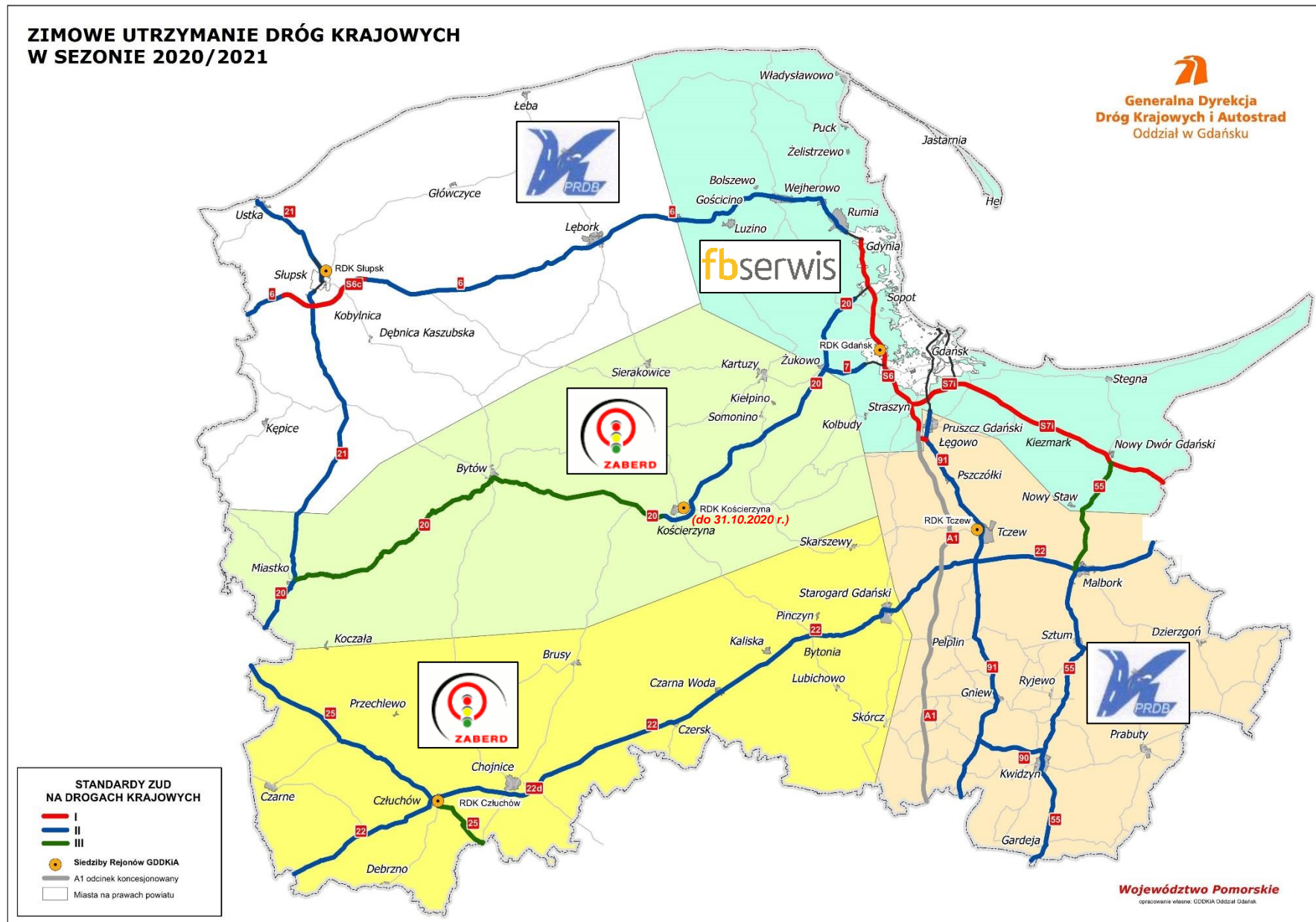
KAMERY MONITORUJĄCE SIĘĆ DROGOWĄ									
L.P.	NR DROGI	KILOMETRAŻ	NAZWA LOKALIZACJI	IŁOŚĆ KAMER	L.P.	NR DROGI	KILOMETRAŻ	NAZWA LOKALIZACJI	IŁOŚĆ KAMER
1	DK 22	km 208+065	Buszkowo	1	39	DK 20	km 201+620	Kramarzyny	1
2	DK 22	km 220+460	Barkowo	1	40	DK 20	km 226+957	Bytów Mądrzechowo	1
3	DK 22	km 240+490	Rychnowy	1	41	DK 20	km 253+550	Skrzyżowanie do Łubiany	1
4	DK 22	km 254+010	Pawłowo	1	42	DK 20e	km 0+445 L	Obwodnica Kościerzyny	1
5	DK 22	km 264+250	Rytel	1	43	DK 20e	km 5+815 P	Obwodnica Kościerzyny	1
6	DK 22	km 277+696	Czersk	1	44	DK 20	km 275+625	Wieżycza	1
7	DK 22	km 270+450	Gutowiec	1	45	DK 20	km 285+880	Wyczechowo	1
8	DK 22	km 288+050	Czarna Woda	1	46	DK 7/20	km 297+500	Żukowo	2
9	DK 22	km 306+620	Zblewo	1	47	DK 6	km 219+160	Sąborze	1
10	DK 22	km 320+090	Starogard Gdański	1	48	DK 6	km 227+620	Nowa Dąbrowa	1
11	DK 22c	km 1+450	Człuchów	1	49	DK 6	km 240+290	Darżyno	1
12	DK 22d	km 10+120	Węzeł Lipienice	1	50	DK 6	km 262+083	Mosty	1
13	DK 25	km 26+794	Brzezie	1	51	DK 6	km 270+650	Wielistowo	1
14	DK 25	km 34+100	Sporysz	1	52	S6c	km 0+200	Węzeł Reblinko	1
15	DK 25	km 48+280	Gwieździn	1	53	S6c	km 6+620	most Słupia	1
16	DK 25	km 62+200	Człuchów	1	54	S6c	km 11+300	Węzeł Globino	1
17	DK 25	km 71+510	Wierzchowo Dworzec	1	55	DK 21	km 12+100	Dretyń	1
18	DK 6	km 279+430	Strzebielino	1	56	DK 21	km 33+000	Suchorze	1
19	DK 6	km 284+000	Luzino	1	57	DK 21	km 44+750	Kwakowo	1
20	DK 6	km 288+700	Gościcino	2	58	DK 21	km 62+800	Włynkówko	1
21	S6	km 314+875	(o) Węzeł Gdynia Port	1	59	DK 21	km 67+450	Bydlino	1
22	S6	km 317+000	Węzeł Gdynia Chwarzno	2	60	DK 21	km 75+050	Ustka	1
23	S6	km 321+000	Węzeł Gdynia Wielki Kack	2	61	DK 22	km 333+310	Swarożyn	1
24	S6	km 324+086	(o) Węzeł Gdańsk Osowa	1	62	DK 22	km 338+255	Gniszewo	1
25	S6	km 327+280	Węzeł Gdańsk Owczarnia	2	63	DK 22	km 350+200	Gnojewo	1
26	S6	km 331+900	(o) Węzeł Gdańsk Lotnisko	1	64	DK 22	km 360+040	Malbork	1
27	S6	km 335+100	(o) Węzeł Gdańsk Karczemki	1	65	DK 55	km 25+590	Malbork	1
28	S6	km 340+213	Węzeł Gdańsk Orunia	2	66	DK 55	km 76+300	Gardeja	1
29	S6	km 344+210	(o) Węzeł Gdańsk Południe	1	67	DK 91	km 18+680	Pruszcz Gdański	1
30	S7i	km 8+637	(o) Węzeł Gdańsk Port	1	68	DK 91	km 22+325	Rusocin	1
31	S7i	km 15+200	Węzeł Żuławy Zachód	2	69	DK 91	km 30+210	Pszczółki	1
32	S7i	km 21+500	Węzeł Cedry Małe	2	70	DK 91	km 36+150	Zajączkowo	1
33	S7i	km 26+466	Wisła Most	2	71	DK 91	km 40+100	Tczew	2
34	S7i	km 33+700	MOP Mała Holandia	1	72	DK 91	km 51+333	Subkowy	1
35	S7i	km 40+250	Węzeł Żuławy Wschód	2	73	DK 91	km 58+650	Rudno	1
36	S7i	km 48+500	Nogat Most	2	74	DK 91	km 65+767	Szprudowo	1
37	DK 20	km 302+150	Miszewo	1	75	DK 91	km 80+408	Rakowiec	1
38	DK 20	km 177+705	Wolcza Mała	1					
ŁĄCZNA IŁOŚĆ KAMER									87

STACJE METEOROLOGICZNE							
L.P.	NR DROGI	KILOMETRAŻ	NAZWA LOKALIZACJI	L.P.	NR DROGI	KILOMETRAŻ	NAZWA LOKALIZACJI
1	22	208+100	Buszkowo	13	20	275+625	Wieżycza
2	21	67+450	Bydlino	14	20	177+705	Wolcza Mała
3	20	226+957	Bytów Mądrzechowo	15	20	285+880	Wyczechowo
4	S6	315+900	Węzeł Gdynia Chwarzno	16	S6	335+155	Węzeł Gdańsk Karczemki
5	25	48+280	Gwieździn	17	S7i	0+600	Węzeł Gdańsk Południe
6	S6c	6+615	Kobylnica Most	18	S7i	15+185	Węzeł Żuławy Zachód
7	22d	10+120	Lipienice	19	S7i	17+969	Kanał Piaskowy
8	22	254+000	Pawłowo	20	S7i	26+466	Wisła Most
9	S6c	15+145	Redzikowo	21	S7i	34+422	Kanał Linawa
10	22	240+537	Rychnowy	22	S7i	38+975	Most Tuga
11	S6	314+875	Węzeł Gdynia Port	23	S7i	48+298	Nogat Most
12	91	58+650	Rudno				

Drogi krajowe są utrzymywane w I, II oraz III standardzie ZUD. Opis poszczególnych standardów został przedstawiony w poniższej tabeli:

Lp.	Standard	Opis standardu	Dopuszczalne odstępstwa od stanu nawierzchni opisanego standardem z określeniem czasu w jakim skutki danego zjawiska atmosferycznego powinny być usunięte (zlikwidowane)	
			Po ustaniu opadów śniegu	Od stwierdzenia zjawiska atmosferycznego przez kierującego zimowym utrzymaniem lub powzięcia przez niego uwiarygodnionych informacji o wystąpieniu:
1	2	3	4	
1	2	3	5	
1	I	Jezdnia odśnieżona a śliskość zimowa zlikwidowana na całej szerokości łącznie z pobocznymi utwardzonymi, na jezdni nie może występować warstwa zajeżdżonego śniegu	- śnieg luźny może zalegać do 4 godz. - błoto pośniegowe może występować do 6 godz.	- gołoledzi do 3 godz. - szronu do 3 godz. - szadzi do 3 godz. - śliskości pośniegowej do 4 godz. - lodowicy do 4 godz.
2	II	Jezdnia odśnieżona a śliskość zimowa zlikwidowana na całej szerokości łącznie z pobocznymi utwardzonymi	- śnieg luźny może zalegać do 4 godz. - błoto pośniegowe może występować do 6 godz. - może występować warstwa zajeżdżonego śniegu o grubości nie utrudniającej ruchu do 6 godz.	- gołoledzi do 3 godz. - szronu do 3 godz. - szadzi do 3 godz. - śliskości pośniegowej do 4 godz. - lodowicy do 4 godz.
3	III	Jezdnia odśnieżona na całej szerokości a śliskość zimowa zlikwidowana na: - skrzyżowaniach z drogami publicznymi o naw. utwardzonej - skrzyżowaniach z liniami kolejowymi - odcinkach o nachyleniu >4% - przystankach autobusowych - innych miejscach ustalonych przez zarząd drogi	- śnieg luźny może zalegać do 6 godz. - może występować warstwa zajeżdżonego śniegu o grubości utrudniającej ruch samochodów osobowych do 6 godz. - zaspasy mogą występować do 6 godz.	W miejscach wymienionych w kol.3: - gołoledzi do 5 godz. - szronu do 5 godz. - szadzi do 5 godz. - śliskości pośniegowej do 6 godz. - lodowicy do 5 godz.
4	IV	Jezdnia odśnieżona na całej szerokości i posypana na odcinkach decydujących o możliwości ruchu ustalonych przez zarząd drogi.	- śnieg luźny może zalegać do 8 godz. - śnieg zajeżdżony może występować do 8 godz. - języki śnieżne mogą występować do 8 godz. - zaspasy mogą występować do 8 godz. Dopuszcza się przerwy w komunikacji do 8 godz.	W miejscach ustalonych - gołoledzi do 8 godz. - śliskości pośniegowej do 10 godz. - lodowicy do 8 godz.
5	V	Jezdnia odśnieżona (w miejscach zasp co najmniej jeden pas ruchu z wykonaniem mijanek) i posypana na odcinkach decydujących o możliwości ruchu – ustalonych przez zarząd drogi.	- śnieg luźny może zalegać do 16 godz. - śnieg zajeżdżony może występować do 24 godz. - nabój śnieżny może występować do 24 godz. - zaspasy mogą występować do 24 godz. Dopuszcza się przerwy w komunikacji do 24 godz.	W miejscach ustalonych - gołoledzi do 8 godz. - może występować śliskość pośniegowa

Oddział w Gdańsku podzielony jest na 4 Rejony, natomiast usługę ZUD wykonują trzy firmy zgodnie z poniższym podziałem:





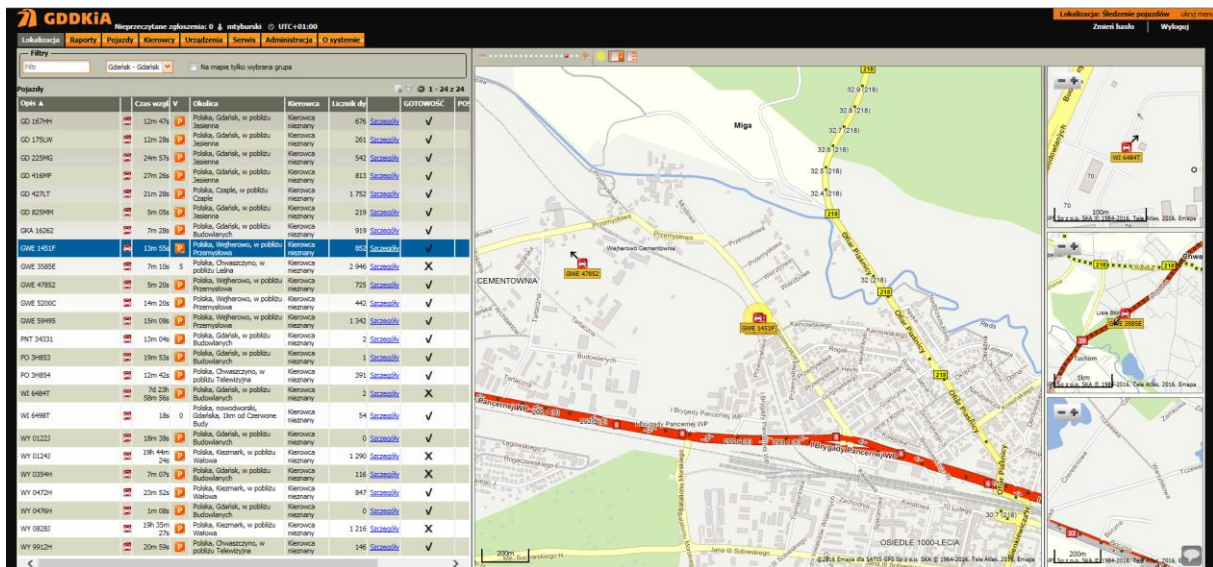
Fot. 1 i 2 Po lewej zbiornik do składowania roztworu chlorku sodu lub wapnia nazywanej powszechnie „solanką”, po prawej – magazyn materiałów do zapobiegania śliskości (chlerek wapnia składowany w workach typu „big bag” oraz dalej po prawej chlerek sodu składowany w stanie luźnym w przyzmach).



Fot. 3 Pojazdy przeznaczone do zimowego utrzymania dróg w Obwodzie Drogowym w Kobylnicy uzbrojone w pługi odśnieżne i solarki oraz zbiorniki na solankę.



Fot. 4 Pług wirnikowy ZiŁ D470 – pojazd do zadań specjalnych, zostaje używany w sytuacjach ekstremalnych lub wówczas, gdy działania standardowego sprzętu są niewystarczające.



Fot. 5 Podgląd z programu do monitorowania pracy sprzętu z wykorzystaniem lokalizatorów GPS.



Fot. 6 Kontrola zapewnienia magazynów soli drogowej.



Fot. 7 i 8 Punkt Kierowania Pracami ZUD w Obwodzie Drogowym.

WYKAZ NUMERÓW TELEFONÓW OSÓB FUNKCYJNYCH ODPOWIEDZIALNYCH ZA ZIMOWE UTRZYMANIE DRÓG

Rejon w Człuchowie

Wykonawca (ZABERD):

- | | |
|--|---------------------------------------|
| 1. Dyżurny ZUD- OU Człuchów | tel. 516 008 564
tel. 59 721 10 33 |
| 2. Dyżurny ZUD- OU Bytonia | tel. 516 008 640
tel. 58 562 71 02 |
| 3. Kierownik Utrzymania – Bartosz Kuczkowski | tel. 512 979 085 |

GDDKiA

- | | |
|--|------------------|
| 1. Kierownik OD Człuchów – Krzysztof Miszewski | tel. 604 429 254 |
| 2. Kierownik OD Bytonia - Mariusz Zamoński | tel. 602 530 150 |
| 3. Telefon interwencyjny ZUD- OD Człuchów | tel. 606 928 412 |
| 4. Telefon interwencyjny ZUD- OD Bytonia | tel. 606 928 562 |
| 5. TID Człuchów - Dariusz Gapski | tel. 735 986 647 |
| 6. Kierownik Rejonu – Alicja Marszewska | tel. 604 429 253 |

Rejon w Gdańsku

Wykonawca (FBSerwis):

- | | |
|---|---|
| 1. Dyżurny ZUD- OU Dworek | tel. 507 694 545 |
| 2. Dyżurny ZUD- OU Matarnia | tel. 58 342 22 37
tel. 797 335 046
fax 58 342 22 28 |
| 3. Dyżurny ZUD- OU Wejherowo | tel. 58 743 63 55
tel. 507 694 426
fax 58 743 63 58 |
| 4. Kierownik Utrzymania – Bartosz Wiśniewski | tel. 507 665 015 |
| 5. Rafał Rogowski (obiekty inżynierskie) | tel. 507 665 022 |
| 6. Mikołaj Kulczycki - Koordynator ds. utrzymania | tel. 515 477 493 |
| 7. Bartosz Przytuła - Koordynator ds. utrzymania | tel. 571 209 118 |

Wykonawca (ZABERD):

- | | |
|---|---------------------------------------|
| 1. Dyżurny ZUD- OU Kościerzyna | tel. 516 008 650
tel. 58 686 67 89 |
| 2. Kierownik Utrzymania – Mateusz Skwierawski | tel. 516 008 601 |

GDDKiA

- | | |
|---|------------------|
| 1. OD Wejherowo | tel. 606 929 362 |
| 2. OD Dworek | tel. 608 658 422 |
| 3. OD Matarnia | tel. 882 091 584 |
| 4. OD Kościerzyna | tel. 606 330 130 |
| 5. Stanisław Wawryniuk (sprzęt ZUD) | tel. 608 658 520 |
| 6. Marian Dalecki (sprzęt ZUD) | tel. 604 065 924 |
| 7. TID Gdańsk – Robert Majer | tel. 608 658 634 |
| 8. Kierownik Rejonu – Tomasz Miler | tel. 665 617 230 |
| 9. Z-ca Kierownika Rejonu – Zbigniew Wrzesiński | tel. 602 355 817 |

Rejon w Słupsku

Wykonawca (STRZELBUD)

- | | |
|---|---------------------------------------|
| 1. Kierownik Utrzymania – Mateusz Ratka | tel. 695 278 005 |
| 2. Obwód Utrzymania Kobylnica | tel. 661 378 567
tel. 721 231 887 |
| 3. Obwód Utrzymania Lębork | tel. 59 863 26 04
tel. 721 231 494 |

Wykonawca (ZABERD):

- | | |
|---|---------------------------------------|
| 1. Dyżurny ZUD- OU Miastko | tel. 516 008 683
tel. 59 821 33 20 |
| 2. Kierownik Utrzymania – Mateusz Skwierawski | tel. 516 008 601 |

GDDKiA

- | | |
|---|------------------|
| 1. OD Lębork | tel. 606 930 816 |
| 2. OD Kobylnica | tel. 606 929 837 |
| 3. OD Miastko | tel. 606 303 888 |
| 4. TID Słupsk – Ewelina Morka-Przyborek | tel. 608 658 933 |
| 5. Kierownik Rejonu – Monika Juśkiewicz | tel. 604 429 257 |

Rejon w Tczewie

Wykonawca (STRZELBUD)

- | | |
|--|------------------|
| 1. Dyżurny ZUD- OU Kwidzyn | tel. 721 231 037 |
| 2. Dyżurny ZUD- OU Gniew | tel. 721 231 114 |
| 3. Dyżurny ZUD- OU Malbork | tel. 721 231 118 |
| 4. Dyżurny ZUD- OU Tczew | tel. 721 231 230 |
| 5. Kierownik Utrzymania – Joanna Klawitter | tel. 785 880 981 |
| 6. Koordynator dyżurów ZUD – Jerzy Dąbrowski | tel. 605 563 230 |
| 7. Zbigniew Wilary - sprzęt ZUD | tel. 609 524 230 |

GDDKiA

- | | |
|--|------------------|
| 1. OD Tczew | tel. 606 931 349 |
| 2. OD Gniew | tel. 606 931 366 |
| 3. OD Malbork | tel. 606 931 548 |
| 4. OD Kwidzyn | tel. 606 931 579 |
| 5. TID – Justyna Swoboda | tel. 885 120 410 |
| 6. TIM - Mirosław Kątny | tel. 608 659 206 |
| 7. Kierownik Rejonu – Rajmund Kirszenstein | tel. 606 303 211 |