

Załącznik nr 2 do Opisu przedmiotu zamówienia

Dokumentacja fotograficzna siedlisk (stanowisk).

Siedliska naturalne zinwentaryzowane podczas monitoringu w 2013 r. (E. Czernicka 2013).

Siedliska naturalne inwentaryzowane podczas monitoringu, zbiorniki kompensacyjne oraz miejsca, w których zaplanowano realizację zbiorników kompensacyjnych (EKOLOGIC 2016).

Stanowiska - Czernicka 2013



Fot.1. Stanowisko nr 1 (km 5+570 L).



Fot.2. Stanowisko nr 2 (km 11+500 L).



Fot.3. Stanowisko nr 3 (km 11+550 L).



Fot.4. Stanowisko nr 4 (km 11+550 P).



Fot.5. Stanowisko nr 5 (km 11+930 P).



Fot.6. Stanowisko nr 6 (km 15+320 L).



Fot.7. Stanowisko nr 7 (km 15+800 L).



Fot.8. Stanowisko nr 8 (km 18+700 P).

Stanowiska



Fot.9. Stanowisko nr 9 (km 19+380 L).



Fot.10. Stanowisko nr 10 (km 19+550 L).



Fot.11. Stanowisko nr 11 (km 19+835 L).



Fot.12. Stanowisko nr 12 (km 19+987 P).



Fot.13. Stanowisko nr 13 (km 25+720 P).



Fot.14. Stanowisko nr 14 (km 25+800 P).



Fot.15. Stanowisko nr 15 (km 25+850 P).



Fot.16. Stanowisko nr 16 (km 26+050 P).

Stanowiska



Fot.17. Stanowisko nr 17 (km 26+450 P).



Fot.18. Stanowisko nr 18 (km 26+500 P).



Fot.19. Stanowisko nr 19 (km 30+500 P).



Fot.20. Stanowisko nr 20 (km 34+250 L)



Fot.21. Stanowisko nr 21 (km 34+260 P).



Fot.22. Trzy stanowiska (nr 22,23,24) w km 34+550 P.

Stanowiska



Fot.23. Stanowisko nr 25 (km 35+600 P).



Fot.24. Stanowisko nr 26 (km 36+835 P).



Fot.25. Stanowisko nr 27 (km 38+730 L).



Fot.26. Stanowisko nr 28 (km 41+200 L).



Fot.27. Stanowisko nr 29 (km 40+090 L).



Fot. 28. Stanowisko nr 30 (km 42+270 L).



Fot.29. Stanowisko nr 31 (km 42+330 L).



Fot. 30. Stanowisko nr 32 (km 46+470 L).

Stanowiska



Fot.31. Trzy stanowiska (33,34,35)w km 47+000 P.



Fot.32. Stanowisko nr 36 w km 56+150 P.



Fot. 33. Stanowisko nr 37 (km 56+800 L).



Fot.34. Stanowisko nr 38 (km 60+240 L)



Fot.35. Stanowisko nr 39 (km 60+400 L).



Fot.36. Stanowisko nr 40 (km 60+060 P).



Fot.37. Stanowisko nr 41 (km 60+400 P).

Stanowiska



Fot.38. Stanowisko nr 42 (km 61+125 P).



Fot.39. Stanowisko nr 43 (km 61+130 P).



Fot.40. Stanowisko nr 44 (km 61+200 P).



Fot. 41. Stanowisko nr 45 (km 61+570 P).



Fot.42. Stanowisko nr 46 (km 61+150 L).



Fot.43. Stanowisko nr 47 (km 61+610 L).



Fot.44. Stanowisko nr 48 (km 73+760 P).



Fot.45. Stanowisko nr 49 (km 79+317 LP).

Stanowiska



Fot.46. Stanowisko nr 50 (km 89+300 P).



Fot. 47. Stanowisko nr 51 (km 89+365 L).



Fot.48. Stanowisko nr 52 (km 90+950 P).



Fot. 49. Stanowisko nr 53 (km 90+950 P).



Fot.50. Stanowisko nr 54 (km 90+970 P).



Fot. 51. Stanowisko nr 55 (km 91+010 P).



Fot.52. Stanowisko nr 56 (km 90+995 L).



Fot.53. Stanowisko nr 57 (km 91+020 L)

Stanowiska



Fot.54. Stanowisko nr 58 (km 91+080-91+300 L).



Fot.55. Stanowisko nr 59 (km 91+890 P).



Fot.56. Stanowisko nr 60 (km 91+900 P).



Fot. 57. Stanowisko nr 61 (km 92+200 P).



Fot.58. Stanowisko nr 62 (km 91+900 L).



Fot.59. Stanowisko nr 63 (km 92+200 L).



Fot. 60. Stanowisko nr 64 (km 92+945 L).



Fot. 61. Stanowisko nr 65 (km 92+970 P).

Stanowiska



Fot. 62. Stanowisko nr 66 (km 93+215 P).



Fot.63. Stanowisko nr 67 (km 93+215, rów)



Fot. 64. Stanowisko nr 68 (km 93+420 L).



Fot.65. Stanowisko nr 69 (km 93+850 P).



Fot. 66. Stanowiska nr 70 i 71 i 72 (km 93+850 P i 93+870 P).



Fot. 67. Stanowisko nr 73 (km 94+400 L).



Fot.68. Stanowisko nr 74 (km 102+410 L).



Fot.69. Stanowisko nr 75 (km 102+480 P).

II. Stanowiska - EKOLOGIC 2016



Stanowisko nr 1, staw w km 5+570 L



Stanowisko nr 2, mokradła w km 11+500 L, wysychające



Stanowisko nr 3, mokradła w km 11+550 L, wyschły w maj



Stanowisko nr 4, mokradła w km 11+550 P, w maju wyschły



Stanowisko nr 5, mokradła w km 11+930P, stanowisko wyschło



Stanowisko nr 6, staw w km 15+320 L



Stanowisko nr 7, staw w km 15+800 L, w czerwcu wysechł i zarósł



Stanowisko nr 8, bagno w km 18+700 L



Stanowisko nr 9, mokradła w km 19+380 L, pozostał teren podmokły



Stanowisko nr 10, staw w km 19+550 L, obniżony poziom wody



Stanowisko nr 11, jezioro w km 19+835 L



Stanowisko nr 12, ciek i mokradła w km 19+987 L, obniżony poziom wody



Stanowisko nr 13, staw w km 25+720 P, stanowisko wyschło



Stanowisko nr 14, staw w km 25+800 P, stanowisko wyschło



Stanowisko nr 15, staw w km 25+850 P, stanowisko wyschło



Stanowisko nr 16, stawy w km 26+050 P, znacznie obniżony poziom wody



Stanowisko nr 17, staw w km 26+450 P, znacznie obniżony poziom wody



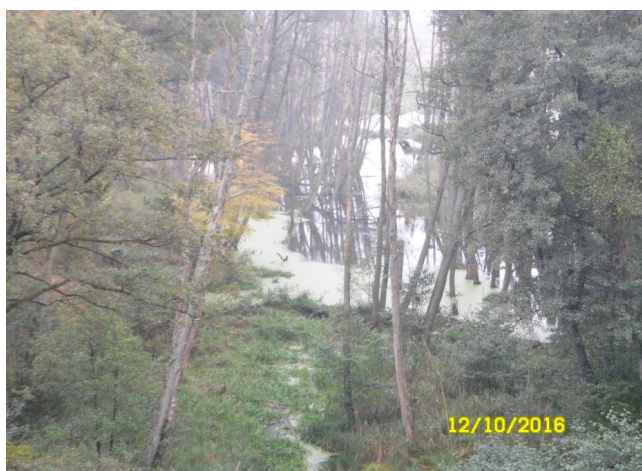
Stanowisko nr 18, staw w km 26+600 P, znacznie obniżony poziom wody



Stanowisko nr 19, staw w km 30+500 P



Stanowisko nr 20, prywatne stawy rybne w km 34+250 L



Stanowisko nr 21, mokradła w km 34+260 P



Stanowisko nr 22, mokradła w km 34+550 P, znacznie obniżony poziom wody



Stanowisko nr 23, rozlewisko w km 34+551 P, w maju wyschło



Stanowisko nr 24, mokradła śródleśne w km 34+552 P, stanowisko wyschło



Stanowisko nr 25, staw w km 35+600 P, stanowisko wyschło



Stanowisko nr 26, mokradła w km 36+835 P, znacznie obniżony poziom wody



Stanowisko nr 27, staw/rozlewisko w km 38+730 L, znacznie obniżony poziom wody



Stanowisko nr 28, staw w km 41+200 L, stanowisko wyschło



Stanowisko nr 29, staw w km 42+090 L, latem mocno podsychający



Stanowisko nr 30, staw w km 42+270 L, stanowisko wyschło



Stanowisko nr 31, staw w km 42+330 L, stanowisko wyszło



Stanowisko nr 32, jezioro w km 46+470 L



Stanowisko nr 33, prywatny staw w km 47+000 P, obniżony poziom wody



Stanowisko nr 34, staw w km 47+000 P, obniżony poziom wody



Stanowisko nr 35, mokradła w km 47+000 P, został teren podmokły



Stanowisko nr 36, bagno w km 56+150 P, znacznie obniżony poziom wody



Stanowisko nr 37, mokradła w km 56+800 L, stanowisko wyschło, został teren podmokły



Stanowisko nr 38, stawy rybne w km 60+240 L



Stanowisko nr 39, system rowów i cieków w km 60+400 L



Stanowisko nr 40, oczko wodne w km 60+060 P



Stanowisko nr 41, mokradła w km 60+400 P, stanowisko wyschło



Stanowisko nr 42, staw w km 61+125 P, stanowisko wyschło



Stanowisko nr 43, podmokłe łąki w km 61+130 P, stanowisko wyschło



Stanowisko nr 44, jezioro w km 61+200 P



Stanowisko nr 45, staw w km 61+570 P



Stanowisko nr 46, rozlewisko w km 61+150 L, stanowisko wyschło



Stanowisko nr 47, mokradła w km 61+610 L, stanowisko wysychające



Stanowisko nr 48, mokradło w km 73+760 P, stanowisko wyschło



Stanowisko nr 49, ciek/rów w km 79+217 L



Stanowisko nr 50, mokradła w km 89+300-89+600 P, podsychające



Stanowisko nr 51, mokradła w km 89+200-89+365 L



Stanowisko nr 52, mokradła w km 90+950 P, stanowisko wyschło



Stanowisko nr 53, staw w km 90+950 P, latem stanowisko wyschło



Stanowisko nr 54, staw w km 90+970 P, obniżony poziom wody



Stanowisko nr 55, rozlewisko w km 91+010 P, latem wysychające



Stanowisko nr 56, mokradło w km 90+995 L, latem pozostał teren podmokły



Stanowisko nr 57, stawy z oczkami wodnymi w km 91+020 L



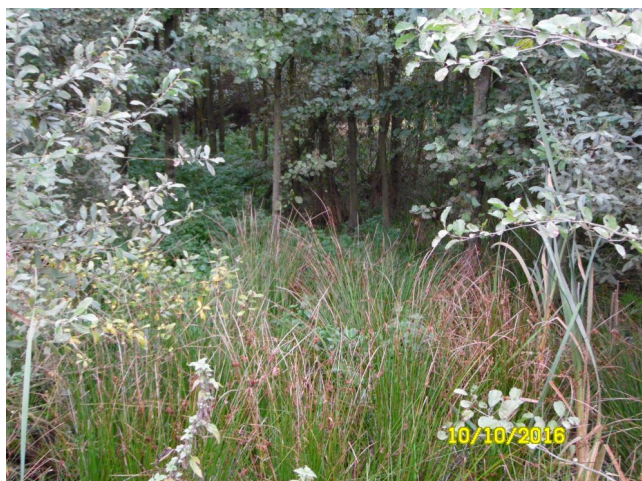
Stanowisko nr 58, system rowów i cieków w km 91+050-91+300 L, obniżony poziom wody



Stanowisko nr 59, staw w km 91+890 P, znacznie obniżony poziom wody



Stanowisko nr 60, mokradła w km 91+900 P



Stanowisko nr 61, mokradła w km 92+200 P, znacznie obniżony poziom wody



stanowisko nr 62, mokradła w km 91+900 L, znacznie obniżony poziom wody



Stanowisko nr 63, mokradła w km 92+200 L, został teren podmokły



Stanowisko nr 64, staw i mokradła w km 92+845 L, zbiornik kompensacyjny



Stanowisko nr 65, rozlewisko łąkowe w km 92+970 P, w kwietniu wyschło



Stanowisko nr 66, staw w km 93+215 P, zbiornik kompensacyjny, znacznie obniżony poziom wody



Stanowisko nr 67, rów z wodą stojącą w km 93+215 P



Stanowisko nr 68, staw w km 93+420 L, zbiornik kompensacyjny



Stanowisko nr 69, staw w km 93+50 P, zbiornik kompensacyjny



Stanowisko nr 70, podmokłe łąki w km 93+851 P, stanowisko w kwietniu wyschło



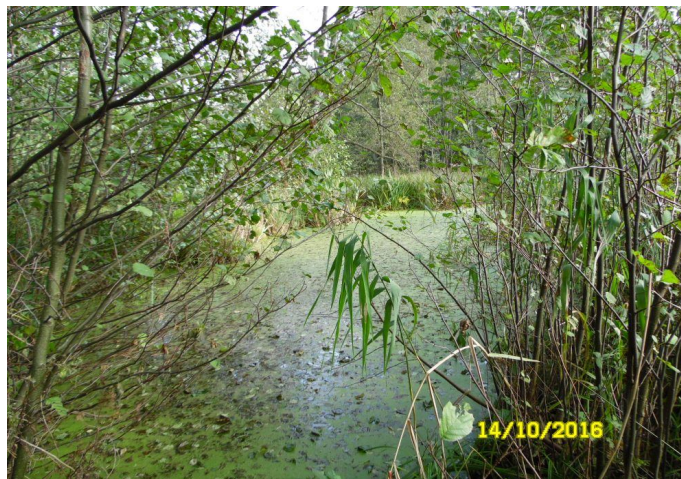
Stanowisko nr 71, rów z wodą stojącą w km 93+851-94+400 P



Stanowisko nr 72, rozlewisko w km 93+870 P, latem wyschło



Stanowisko nr 73, mokradła w km 94+400 L, stanowisko wyschło



Stanowisko nr 74, mokradła w km 102+410 L



Stanowisko nr 75, mokradła w km 102+480 P

Zbiorniki kompensacyjne inwentaryzowane podczas monitoringu:



Zbiornik kompensacyjny w km 30+500 L



Zbiornik kompensacyjny w km 30+500 L, uszkodzenie ogrodzenia



Zbiornik kompensacyjny w km 60+200 P, zbiornik mocno zarośnięty



Zbiornik kompensacyjny w km 60+500 P



Zbiorniki kompensacyjne w km 61+500 P, wyschnięty



Zbiornik kompensacyjny w km 79+200 P



Zbiornik kompensacyjny w km 79+200 P, uszkodzenie ogrodzenia



Zbiornik kompensacyjny w km 79+700 P

Miejsca, w których zaplanowano budowę zbiorników kompensacyjnych:



km 26+500, str. lewa, m. Bielice, gmina Torzym (dz. Nr 80/1)



km 61+500, str. prawa, m. Lubrza, gmina Lubrza (dz. Nr 118/2)



km 79+200, str. lewa, m. Chociszewo, gmina Trzciel (dz. Nr 655)



km 79+500, str. lewa, m. Chociszewo, gmina Trzciel (dz. Nr 661)



km 91+200, str. prawa, m. Lutol Mokry, gmina Trzciel (dz. Nr 2274/4).