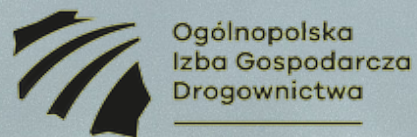


moje**analizy**.pl



# Wyniki analizy budownictwa drogowego 2019

Warszawa, kwiecień 2021

# Źródło danych i kryteria selekcji spółek



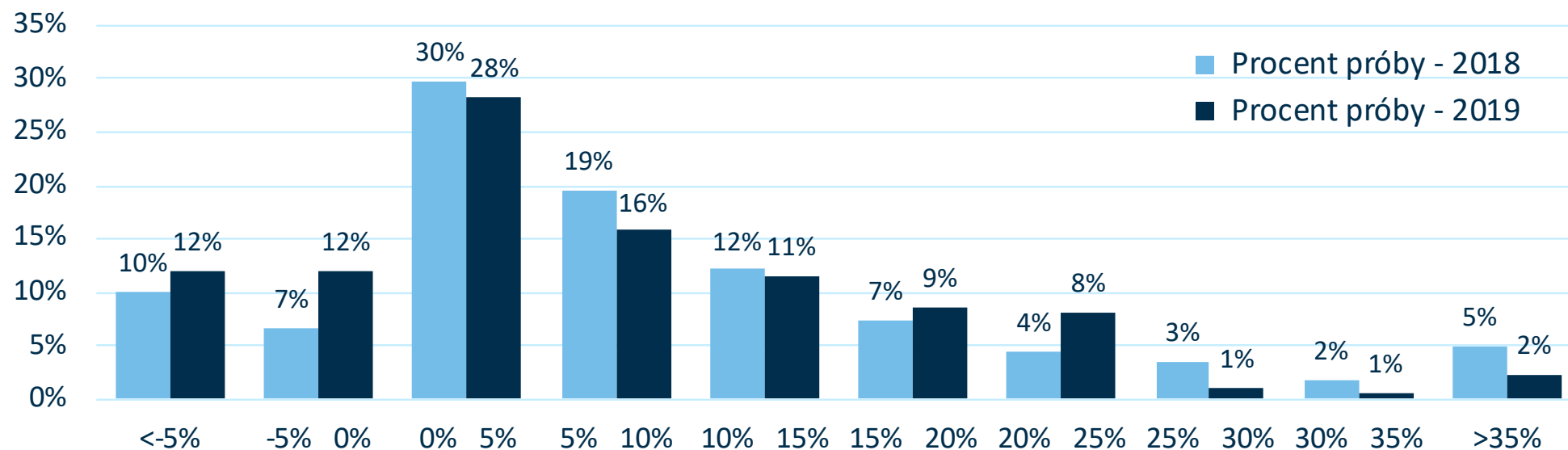
mojeanalizy.pl



- PKD z klasy 42.11 (roboty związane z budową dróg i autostrad);
- spółka kapitałowa, SKA, SK, sj
- ich działalność nie była zawieszona na moment przeprowadzenia badania;
- nie były w stanie likwidacji, upadłości ani upadłości likwidacyjnej;
- działalność minimum od połowy 2017 r.;
- złożyły SF za rok 2019 w KRS;
- stosowały ustawę o rachunkowości;
- prowadziły SF z załącznika nr 1,
- przychody  $\geq$  100 tys. PLN

# Marża EBIT (wynik na sprzedaży)

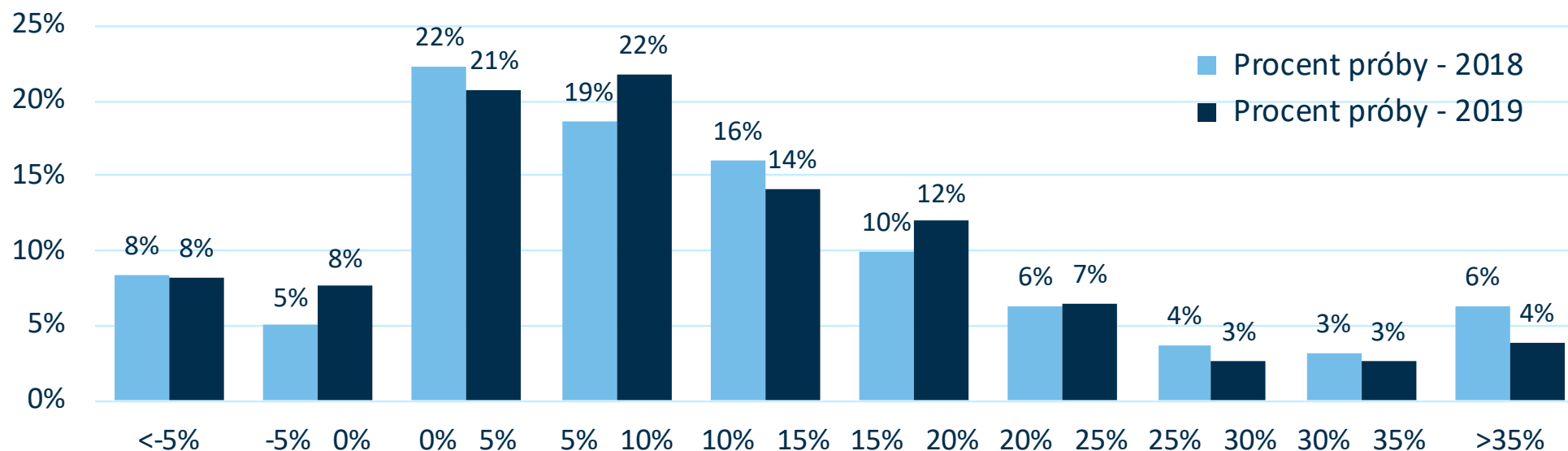
Odsetek podmiotów wg marży EBIT



Rok	Średnia*	Mediana	1. kwartyl	3. kwartyl
2018	6,8%	5,8%	1,4%	14,0%
2019	5,7%	4,8%	0,2%	13,2%

# Marża EBITDA (EBIT+amortyzacja)

Odsetek podmiotów wg marży EBITDA



Rok	Średnia*	Mediana	1. kwartyl	3. kwartyl
2018	9,9%	8,6%	3,0%	16,6%
2019	8,8%	8,4%	2,7%	15,7%

# Rentowność aktywów i kapitału zainwestowanego

ROA

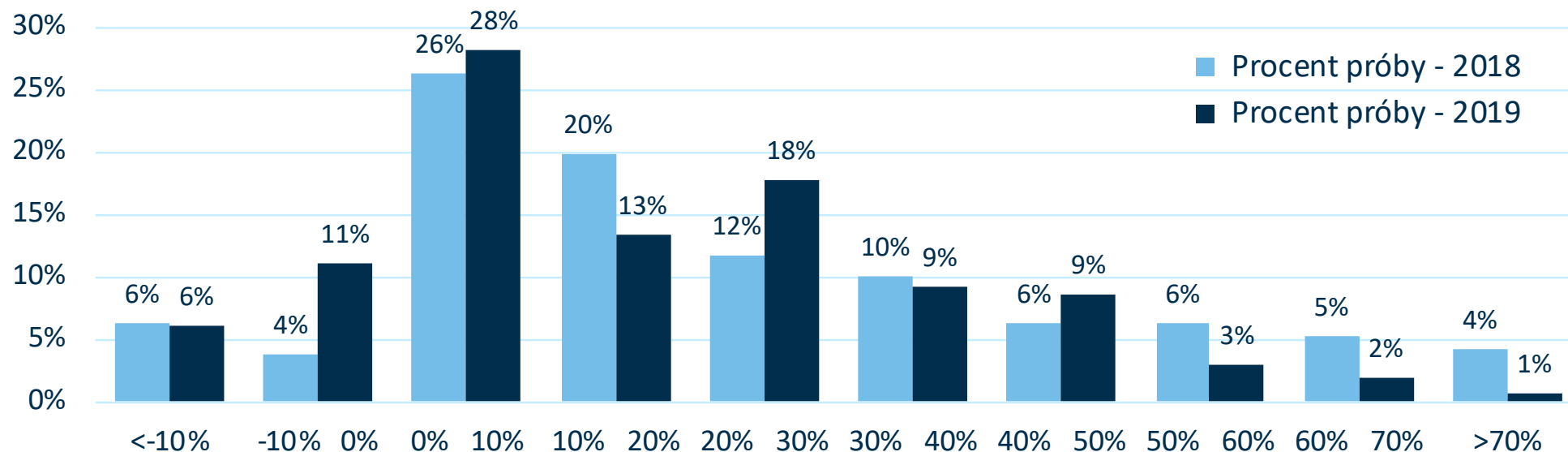
Rok	Średnia*	Mediana	1. kwartyl	3. kwartyl
2018	15,9%	10,2%	2,3%	27,5%
2019	10,8%	7,5%	0,5%	23,0%

ROIC

Rok	Średnia*	Mediana	1. kwartyl	3. kwartyl
2018	22,1%	18,4%	5,0%	42,8%
2019	16,1%	13,7%	2,1%	32,7%

# ROE (*return on equity*)

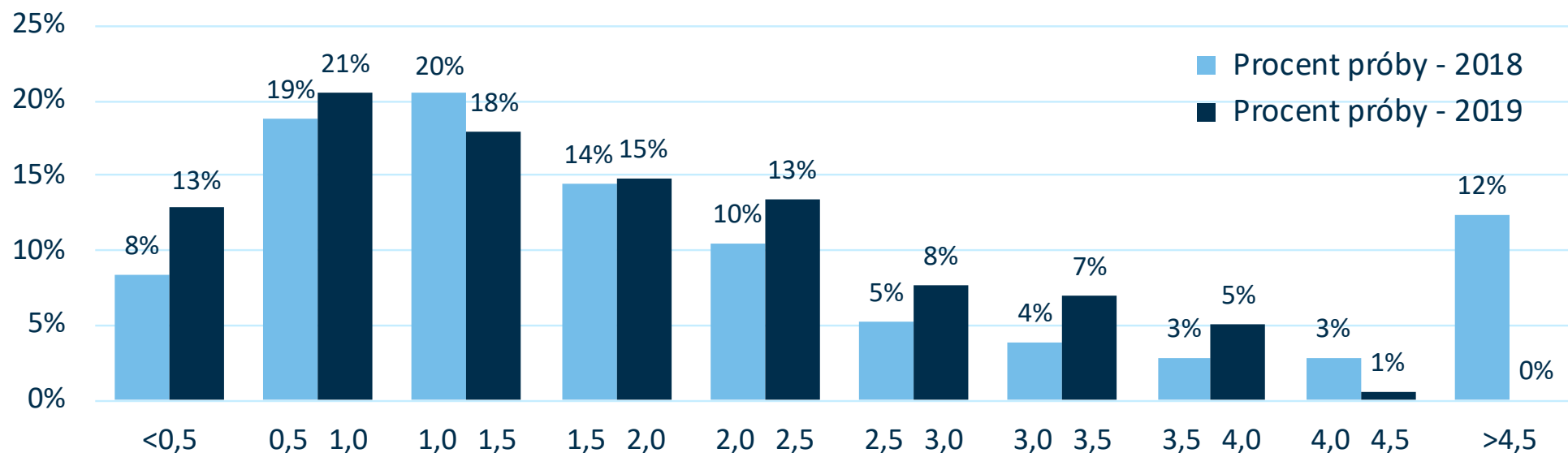
Odsetek podmiotów wg ROE [w przedziale (-80%...80%)]



Rok	Średnia*	Mediana	1. kwartyl	3. kwartyl
2018	21,0%	16,7%	4,8%	36,9%
2019	14,9%	12,8%	2,2%	28,6%

# Wskaźnik szybki (płynności finansowej)

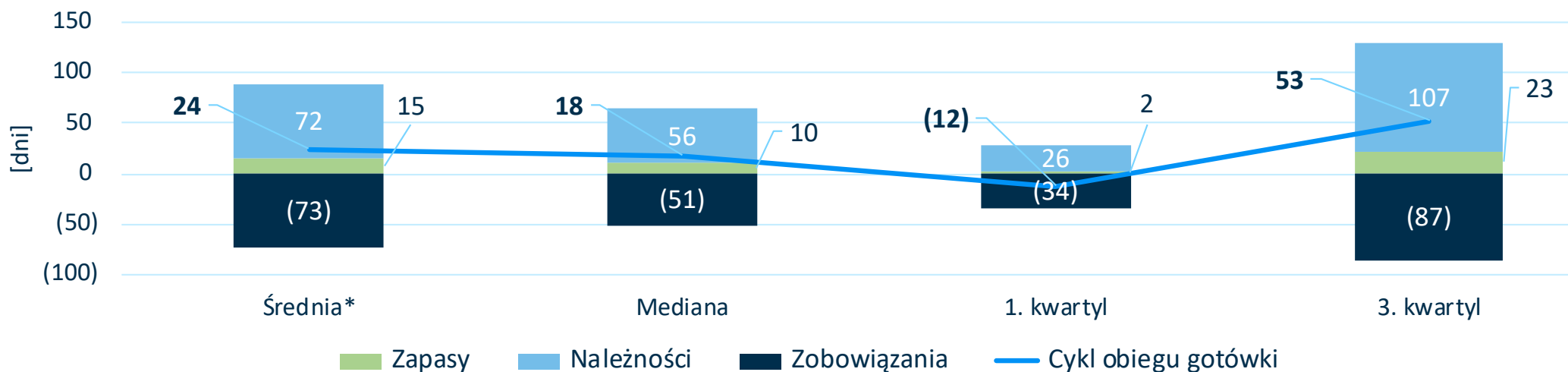
Odsetek podmiotów wg wskaźnika szybkiego



Rok	Średnia*	Mediana	1. kwartyl	3. kwartyl
2018	2,4	1,6	1,0	2,6
2019	2,2	1,7	0,9	3,1

# Cykl obiegu gotówki

Rotacja należności, zobowiązań, cykl obiegu gotówki - 2019



## Mediana cyklu obiegu gotówki i mediany jego części składowych

(Uwaga: mediana sum, czyli mediana cyklu obiegu gotówki, nie jest sumą median części składowych)

Rok	Należności	Zapasy	RMK cz	Zobow.	RMK b	Cykl
2018	52	7	3	50	(0)	4
2019	56	10	3	(51)	(0)	18



# O autorach

- Wyceny przedsiębiorstw i modele finansowe
- Doradztwo prawne i podatkowe
- Księgowość
- Outsourcing sprawozdawczości podatkowej
- Doświadczenie wspólników w:
  - firmach „wielkiej czwórki” (PwC)
  - Ministerstwie Finansów
  - branży budownictwa infrastrukturalnego (PORR)
- Członkostwo w organizacjach branżowych: CFA Institute i CFA Society of Poland, KIRP, KIDP
- Analizy rynkowe
- Ceny transferowe
- E-sprawozdania
- Aplikacja TIPI Lease (MSSF 16)
- Doświadczenie w Baker Tilly TPA
- Producent innowacyjnych rozwiązań programistycznych problemów podatkowo-finansowych



**CFA Institute**



**mojeanalizy.pl**

# Kontakt

Krzysztof Kajetanowicz, CFA  
k.kajetanowicz@ontilo.pl  
+48 602 469 963



Paweł Kamiński  
pawelkaminski@tipi.software



W nadchodzącym raporcie także: *ocena jakości wyników finansowych*



mojeanalizy.pl